

第98回群馬県新型コロナウイルス感染症対策本部会議 次第

(書面開催)

日時：令和4年12月8日(木)

1 議 事

- (1) 「社会経済活動再開に向けたガイドライン(改訂版)」に基づく
警戒レベルの判断について
- (2) 「社会経済活動再開に向けたガイドライン(改訂版)」に基づく
12月10日(土)以降の要請について

(配付資料)

資料1

- ・「社会経済活動再開に向けたガイドライン(改訂版)」に基づく警戒レベルの判断について

資料2

- ・「社会経済活動再開に向けたガイドライン(改訂版)」に基づく12月10日(土)以降の要請(案)

「社会経済活動再開に向けたガイドライン（改訂版）」に基づく 警戒レベルの判断について

「社会経済活動再開に向けたガイドライン（改訂版）」における判断基準の①客観的な数値及び②総合的な状況は、別添のとおりであることから、総合的に判断し、県内35市町村で警戒レベル「2」を継続する。

＜警戒レベル移行の判断基準 ①客観的な数値＞

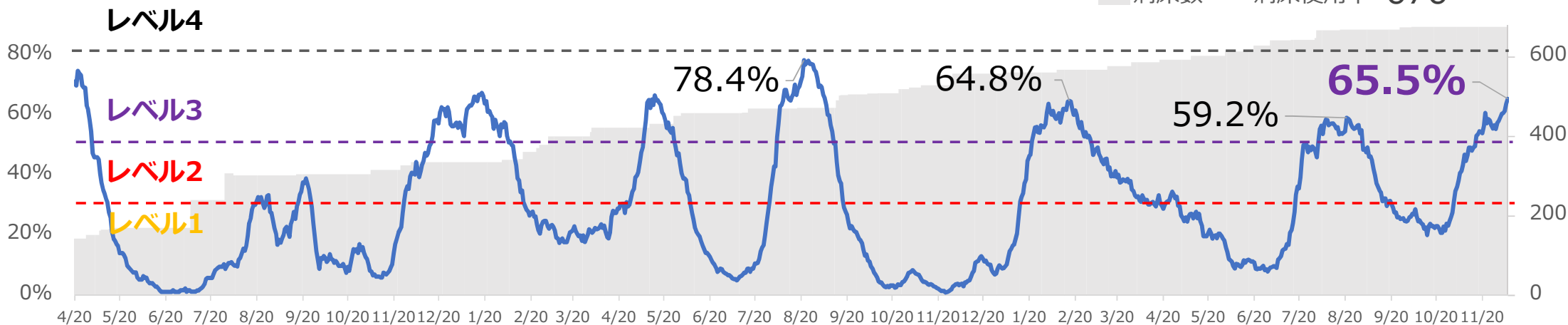
項目		内容※	現在値 (12/7)	過去最大値
医療提供体制の状況	(1)病床使用率 (676床中)	レベル1 0～30%未満 レベル2 30～50% レベル3 50%超 レベル4 80%超 ※重症病室使用率はレベル3以上で適用	65.5%	78.4%
	(2)重症病床使用率 (37床中)		21.6%	40.8%
	(参考)中等症者数、重症者数	【レベル引下げ時】 減少傾向にあること	中等症Ⅱ 103人 重症 8人	中等症Ⅱ 131人 重症 31人
(参考)感染の状況	(1)新規感染者数(1週間移動平均)	増加・減少傾向を考慮	2,115.3人	2497.1人
	(2)今週先週比	1.0以上が10日間継続	1.09・41日間継続	54日間

※ 各判断基準は、現状の医療提供体制を逼迫させないことを基にしているため、今後の体制整備等の進展に合わせ、基準も変動する可能性があります。

判断基準 客観的な数値の推移

病床の使用率

■ 病床数 — 病床使用率 676 床



新規感染者数

[人]



警戒レベル移行の判断基準(②総合的な状況)について

健康福祉部 R4.12.7

項目	内容	評価	状況
医療提供体制	ワクチン接種の状況	△	別紙参照
	一般医療への影響	○	【一般医療への影響(12/5現在)】 ・入院等の延期や救急患者の受入れの一部制限等を行っている病院があるものの、 患者への治療上の大きな影響が出ていないと回答した医療機関はない。 (感染症指定病院及び協力病院等に対するアンケート調査結果)
	救急搬送困難事案	△	【救急搬送困難事案の状況(12/5現在)】 前週の救急搬送困難事案は、前々週と比較してやや減少したが、高い水準で推移している。
	入院状況	○	【退院者の平均在院期間】 8月： 8.9日 9月： 9.3日 10月： 9.5日 11月： 9.5日
	外来医療の状況	×	すでに第7波を超える状況となり、診療所にとってかなり厳しい状況にある。 感染者の増加が最小限となるように対応することが必要。
(参考)感染状況	近隣都県の感染状況	△	【実効再生産数】 ・参考：東洋経済オンラインによる推定値(12/7時点) 東京都1.02
	クラスターの発生状況	×	【直近のクラスター発生状況】(12/7時点) 8月：119件 9月：50件 10月：48件 11月：152件 12月：53件 8月 福祉施設93件、医療機関26件 9月 福祉施設46件、医療機関4件 10月 福祉施設40件、医療機関8件 11月 福祉施設117件、医療機関35件 12月 福祉施設41件、医療機関12件

新型コロナウイルスワクチンの接種について

4.12.8 健康福祉部
新型コロナウイルスワクチン接種推進局

1 全年代県内接種実績

接種対象者別集計表(VRS集計)(12月6日集計時点)

※3回目および4回目接種実績は従来型ワクチンとオミクロン株対応型ワクチンの実績の合計値

<1～3回目接種実績>

【群馬県】1～3回目接種合計

	接種累計	接種率	
		全人口	2回目接種完了者数比
1回目	1,595,107	82.07%	—
2回目	1,586,895	81.65%	—
3回目	1,338,684	68.88%	84.36%

(以下1～3回目接種内訳)

【群馬県】高齢者(65歳以上)

	接種累計	接種率	
		65歳以上人口	2回目接種完了者数比
1回目	551,727	94.24%	—
2回目	550,624	94.05%	—
3回目	533,563	91.14%	96.90%

※65歳以上の医療従事者等を含む

【群馬県】64歳以下(小児を含む)

	接種累計	接種率	
		64歳以下人口(0歳～64歳)	2回目接種完了者数比
1回目	1,043,380	76.82%	—
2回目	1,036,271	76.30%	—
3回目	805,121	59.28%	77.69%

※64歳以下の医療従事者等および小児用ファイザー接種者を含む

<4回目接種実績>

【群馬県】4回目接種合計

	接種累計	接種率	
		全人口	3回目接種完了者数比
4回目	772,495	39.75%	59.88%

(以下4回目接種内訳)

【群馬県】60歳以上

	接種累計	接種率	
		60歳以上人口	3回目接種完了者数比
4回目	549,137	78.36%	86.69%

【群馬県】18～59歳の対象者

	接種累計	接種率	
		18歳～59歳人口	3回目接種完了者数比
4回目	223,358	23.18%	34.02%

<小児接種実績>

【群馬県】小児

	接種累計	接種率	
		小児人口(5歳～11歳)	2回目接種完了者数比
1回目	22,282	20.34%	—
2回目	20,814	19.00%	—
3回目	6,719	6.13%	32.28%

※小児用ファイザー接種後に12歳になった者を除く

<オミクロン株対応型ワクチン接種実績>

【群馬県】オミクロン株対応型ワクチン 3～5回目接種合計

	接種累計	接種率	
		全人口	2回目接種完了者数比
3回目	17,972	0.92%	—
4回目	200,600	10.32%	—
5回目	174,484	8.98%	—
合計	393,056	20.22%	24.77%

2 年齢階層別接種実績

年代	人口	12月5日									
		1回目	1回接種率	2回目	2回接種率	3回目	3回接種率	4回目	4回接種率	5回目	5回接種率
10歳未満	139,517	13,476	9.7%	11,713	8.4%	3,724	2.7%	0	0.0%	0	0.0%
10代	176,506	117,799	66.7%	115,942	65.7%	65,134	36.9%	10,988	6.2%	8	0.0%
20代	189,138	162,643	86.0%	161,263	85.3%	109,410	57.8%	22,933	12.1%	860	0.5%
30代	202,086	168,857	83.6%	167,714	83.0%	120,407	59.6%	32,804	16.2%	1,590	0.8%
40代	272,882	231,466	84.8%	230,449	84.5%	180,377	66.1%	62,830	23.0%	3,355	1.2%
50代	262,671	242,658	92.4%	242,023	92.1%	211,405	80.5%	98,064	37.3%	5,264	2.0%
60代以上	700,767	658,753	94.0%	657,457	93.8%	633,446	90.4%	549,137	78.4%	163,322	23.3%

オミクロン株対応型ワクチン（3～5回目）接種実績

年代	人口	12月5日	
		3～5回目合計	3～5回目 合計接種率
10歳未満	139,517	0	0.0%
10代	176,506	15,623	8.9%
20代	189,138	17,540	9.3%
30代	202,086	23,860	11.8%
40代	272,882	47,882	17.5%
50代	262,671	77,814	29.6%
60代以上	700,767	209,897	30.0%

【集計方法について】

※ VRSの接種実績から集計

※ 各人口：令和4年度住民基本台帳年齢階級別人口

**「社会経済活動再開に向けたガイドライン（改訂版）」に基づく
12月10日（土）以降の要請について**

「社会経済活動再開に向けたガイドライン（改訂版）」に基づく12月10日（土）からの要請は、11月26日（土）からの要請を継続することとし、要請の期間は12月23日（金）までとする。

※要請本文の添付は省略

警戒レベル2の要請：12/10～12/23 (案)

R4.12.8 危機管理課

市町村	警戒レベル	県民	事業者	その他
全市町村	警戒レベル2	<ul style="list-style-type: none"> ・感染防止対策の徹底 ・ワクチン接種の積極的な検討 ・「新しい生活様式」等の実践 特に場面に応じたマスクの着脱、換気の実施 ・感染リスクの高い場所への外出は十分注意 ・県外移動は十分注意 	<ul style="list-style-type: none"> ・基本的な感染防止対策の徹底 ・業界ガイドラインに基づく適切な感染防止対策の遵守及び明示 ・ストップコロナ！対策認定店制度への登録推奨 ・テレワーク、時差出勤等を強く推奨 ・高齢者施設や病院等での直接面会は十分注意 	<ul style="list-style-type: none"> ・大人数・長時間での会食や飲み会は感染リスクが高まることから慎重に判断

警戒レベル2の要請：12/10～12/23 (案)

R4.12.8 危機管理課

市町村	警戒レベル	イベント開催		
全市町村	警戒レベル2	収容率 (※1)		人数制限 (※1)
		大声なし (※2)	大声あり (※2)	
		100%以内	50%以内 (※4)	【感染防止安全計画 (※3) を策定し県の確認を受けた場合】 収容定員まで 【感染防止安全計画を策定しない場合】 5,000人 又は 収容定員50%以内 のいずれか大きいほう
※1 収容率又は人数制限の小さいほう ※2 「大声」とは、「観客等が、通常よりも大きな声量で、反復・継続的に声を発すること」と定義する。 ※3 感染防止安全計画は5,000人超かつ収容率50%超のイベントに適用し、基本的に「大声なし」が前提 ※4 同一イベントにおいて、「大声あり」、「大声なし」のエリアを明確に区分して開催する場合の収容率の上限は、それぞれ50% (大声あり)・100% (大声なし) とする。				