

**令和3年(2021年)**  
**観光入込客統計調査報告書**

**群馬県戦略セールス局観光魅力創出課**

# 目 次

1	観光入込客数	
(1)	調査概要	1
(2)	調査結果～観光入込客数の動向～	1
(3)	観光入込客数の推移	2
(4)	令和3年(2021年)調査結果(詳細)	5
2	宿泊者数	
(1)	調査概要	8
(2)	調査結果～宿泊者数の動向～	8
(3)	宿泊者数の推移	9
(4)	令和3年(2021年)外国人延べ宿泊者数の国籍別順位 (従業者数10人以上の施設)	11
3	観光消費額	
(1)	調査概要	12
(2)	調査結果～観光消費額の動向～	14
(3)	観光消費額の推移	15

※端数処理の関係で合計が一致しないことがある。

## 調査結果

### 1 観光入込客数

各市町村が観光入込客数を調査推計し、各市町村からの報告に基づき、県が集計している。

#### (1) 調査概要

- |           |   |
|-----------|---|
| ①調査主体・調査名 | ：群馬県「観光客数・消費額調査」  |
| ②調査目的     | ：群馬県内の観光地点（観光行事）に来訪した観光客を調査し、今後の観光施策の基礎資料に供することを目的とする。  |
| ③調査対象     | ：観光入込客数は、次の施設を対象として推計したもの。<br>・年間観光入込客数が10,000人以上の施設<br>・年間観光入込客数は10,000人には達しないが、月間入込数が1,500人以上の施設<br>(令和2年 345カ所→令和3年 351カ所) |
| ④調査対象期間   | ：令和3年1月1日～令和3年12月31日  |
| ⑤調査方法     | ：県内の全観光地点（観光行事）について、県内35市町村へ照会し集計。  |

#### (2) 調査結果～観光入込客数の動向～

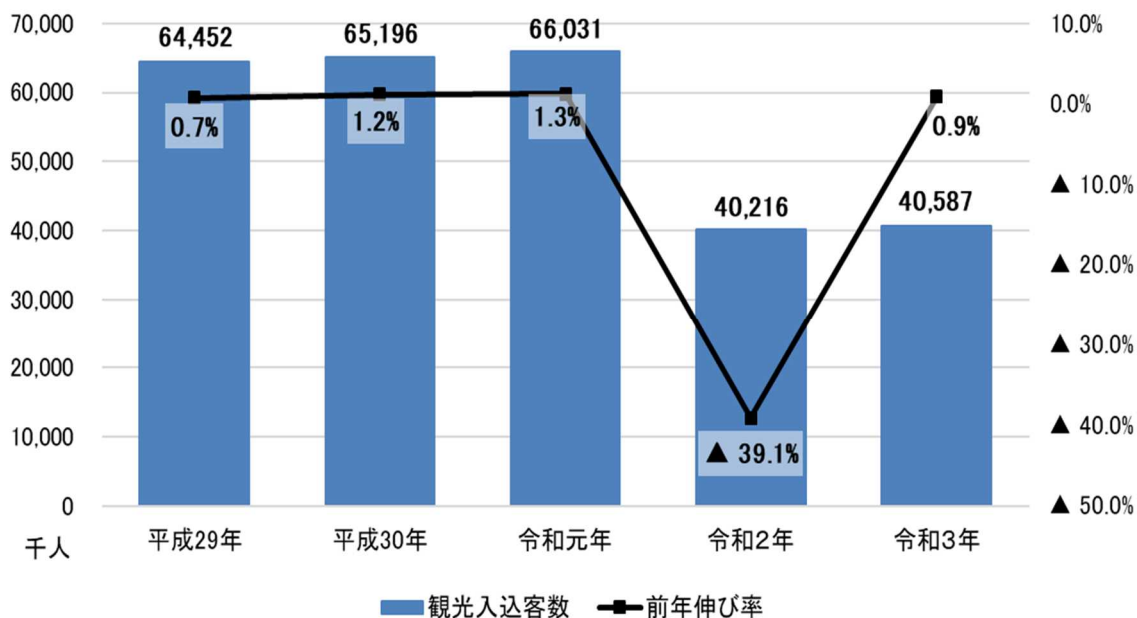
令和2年度以降、新型コロナウイルス感染症の感染拡大の影響により、県内各地の観光地点における観光入込客数は大きく減少している。

令和3年度の観光入込客数は、**40,587千人**（前年差+372千人）であり、前年から**+0.9%**増加したことから、新型コロナウイルス感染症の影響を受けつつも、入込客数の回復基調が伺える。

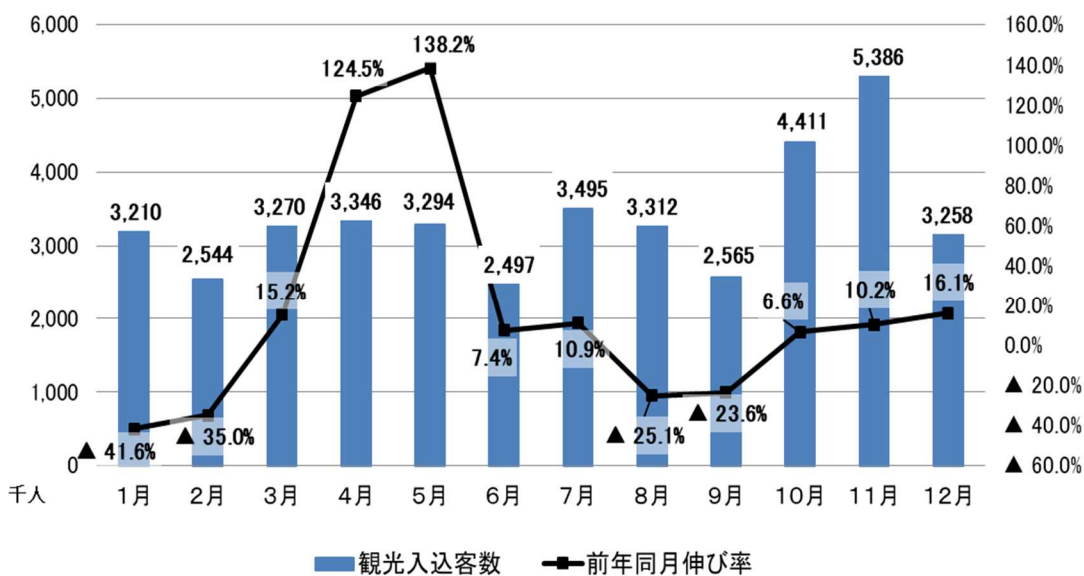
暦年	平成29年	平成30年	令和元年	令和2年	令和3年
観光入込客数	64,452,100	65,196,000	66,030,700	40,215,600	40,587,400
前年差（人）	459,700	743,900	834,700	▲ 25,815,100	371,800
前年伸び率	0.7%	1.2%	1.3%	▲ 39.1%	0.9%

### (3) 観光入込客数の推移

#### ①観光入込客数の推移



#### ②令和3年(2021年)月別観光入込客数の推移



### ③市町村別観光入込客数の推移

(単位:人、%)

	令和3年	前年比	令和2年	令和元年	平成30年	平成29年
前橋市	4,235,000	114.1%	3,711,400	7,399,000	6,768,900	6,503,400
高崎市	4,070,900	87.6%	4,647,200	7,426,800	7,469,000	6,688,800
桐生市	2,501,900	148.4%	1,685,900	4,143,300	4,294,900	4,078,400
伊勢崎市	1,538,000	131.0%	1,174,400	3,454,500	3,453,500	3,441,700
太田市	1,949,300	110.4%	1,765,800	3,340,300	3,296,600	3,253,200
沼田市	1,547,500	92.2%	1,677,700	2,739,500	2,792,200	2,904,500
館林市	484,800	81.6%	593,900	1,497,300	1,634,600	1,708,200
渋川市	2,420,600	89.1%	2,716,700	4,302,400	4,766,100	4,667,500
藤岡市	2,206,500	87.9%	2,509,500	3,430,600	3,484,900	3,552,800
富岡市	1,800,400	106.0%	1,698,500	2,436,400	2,541,500	2,620,500
安中市	882,800	97.5%	905,100	1,366,000	1,374,200	1,354,500
みどり市	1,467,200	97.6%	1,504,000	2,407,000	2,383,000	2,378,300
<b>市</b>	<b>25,104,900</b>	<b>102.1%</b>	<b>24,590,100</b>	<b>43,943,100</b>	<b>44,259,400</b>	<b>43,151,800</b>
榛東村	111,300	111.1%	100,200	179,500	178,500	185,600
吉岡町	366,700	101.1%	362,700	489,100	485,400	480,500
<b>北群馬郡</b>	<b>478,000</b>	<b>103.3%</b>	<b>462,900</b>	<b>668,600</b>	<b>663,900</b>	<b>666,100</b>
上野村	313,500	129.1%	242,900	315,400	295,400	276,700
神流町	85,200	150.3%	56,700	120,100	122,800	124,000
<b>多野郡</b>	<b>398,700</b>	<b>133.1%</b>	<b>299,600</b>	<b>435,500</b>	<b>418,200</b>	<b>400,700</b>
下仁田町	623,300	104.2%	598,200	926,800	902,800	668,000
南牧村	65,600	96.3%	68,100	68,900	75,800	80,600
甘楽町	612,300	103.3%	592,700	958,300	974,900	976,700
<b>甘楽郡</b>	<b>1,301,200</b>	<b>103.4%</b>	<b>1,259,000</b>	<b>1,954,000</b>	<b>1,953,500</b>	<b>1,725,300</b>
中之条町	1,178,200	145.5%	809,600	1,422,800	972,300	1,468,600
長野原町	1,280,000	108.0%	1,184,900	1,073,600	1,023,600	960,400
嬭恋村	934,200	89.9%	1,038,700	2,005,200	1,992,100	2,007,300
草津町	2,057,500	87.8%	2,343,800	3,282,600	2,966,400	3,250,400
高山村	456,200	97.7%	467,100	575,400	551,500	528,600
東吾妻町	475,500	93.1%	510,600	651,100	620,600	626,800
<b>吾妻郡</b>	<b>6,381,600</b>	<b>100.4%</b>	<b>6,354,700</b>	<b>9,010,700</b>	<b>8,126,500</b>	<b>8,842,100</b>
片品村	1,267,200	97.5%	1,299,800	1,785,400	1,686,900	1,672,300
川場村	2,127,600	98.0%	2,170,300	2,416,700	2,309,400	1,985,100
昭和村	659,300	101.7%	648,400	762,300	608,100	572,400
みなかみ町	1,943,000	86.9%	2,235,000	3,699,300	3,803,800	3,892,500
<b>利根郡</b>	<b>5,997,100</b>	<b>94.4%</b>	<b>6,353,500</b>	<b>8,663,700</b>	<b>8,408,200</b>	<b>8,122,300</b>
玉村町	623,600	103.6%	602,000	790,700	809,000	834,500
<b>佐波郡</b>	<b>623,600</b>	<b>103.6%</b>	<b>602,000</b>	<b>790,700</b>	<b>809,000</b>	<b>834,500</b>
板倉町	170,000	103.7%	164,000	226,100	217,200	220,500
明和町	0	増減無	0	18,400	19,500	19,600
千代田町	14,700	73.9%	19,900	71,800	77,400	74,000
大泉町	0	増減無	0	125,000	126,000	286,000
邑楽町	117,600	107.0%	109,900	123,100	117,200	109,200
<b>邑楽郡</b>	<b>302,300</b>	<b>102.9%</b>	<b>293,800</b>	<b>564,400</b>	<b>557,300</b>	<b>709,300</b>
<b>合計</b>	<b>40,587,400</b>	<b>100.9%</b>	<b>40,215,600</b>	<b>66,030,700</b>	<b>65,196,000</b>	<b>64,452,100</b>

#### ④エリア別観光入込客数の推移

(単位:人、%)

	令和3年	前年比	令和2年	令和元年	平成30年	平成29年
前橋市	4,235,000	114.1%	3,711,400	7,399,000	6,768,900	6,503,400
伊勢崎市	1,538,000	131.0%	1,174,400	3,454,500	3,453,500	3,441,700
渋川市	2,420,600	89.1%	2,716,700	4,302,400	4,766,100	4,667,500
榛東村	111,300	111.1%	100,200	179,500	178,500	185,600
吉岡町	366,700	101.1%	362,700	489,100	485,400	480,500
玉村町	623,600	103.6%	602,000	790,700	809,000	834,500
<b>中部エリア</b>	<b>9,295,200</b>	<b>107.2%</b>	<b>8,667,400</b>	<b>16,615,200</b>	<b>16,461,400</b>	<b>16,113,200</b>
高崎市	4,070,900	87.6%	4,647,200	7,426,800	7,469,000	6,688,800
藤岡市	2,206,500	87.9%	2,509,500	3,430,600	3,484,900	3,552,800
富岡市	1,800,400	106.0%	1,698,500	2,436,400	2,541,500	2,620,500
安中市	882,800	97.5%	905,100	1,366,000	1,374,200	1,354,500
上野村	313,500	129.1%	242,900	315,400	295,400	276,700
神流町	85,200	150.3%	56,700	120,100	122,800	124,000
下仁田町	623,300	104.2%	598,200	926,800	902,800	668,000
南牧村	65,600	96.3%	68,100	68,900	75,800	80,600
甘楽町	612,300	103.3%	592,700	958,300	974,900	976,700
<b>西部エリア</b>	<b>10,660,500</b>	<b>94.2%</b>	<b>11,318,900</b>	<b>17,049,300</b>	<b>17,241,300</b>	<b>16,342,600</b>
中之条町	1,178,200	145.5%	809,600	1,422,800	972,300	1,468,600
長野原町	1,280,000	108.0%	1,184,900	1,073,600	1,023,600	960,400
嬭恋村	934,200	89.9%	1,038,700	2,005,200	1,992,100	2,007,300
草津町	2,057,500	87.8%	2,343,800	3,282,600	2,966,400	3,250,400
高山村	456,200	97.7%	467,100	575,400	551,500	528,600
東吾妻町	475,500	93.1%	510,600	651,100	620,600	626,800
<b>吾妻エリア</b>	<b>6,381,600</b>	<b>100.4%</b>	<b>6,354,700</b>	<b>9,010,700</b>	<b>8,126,500</b>	<b>8,842,100</b>
沼田市	1,547,500	92.2%	1,677,700	2,739,500	2,792,200	2,904,500
片品村	1,267,200	97.5%	1,299,800	1,785,400	1,686,900	1,672,300
川場村	2,127,600	98.0%	2,170,300	2,416,700	2,309,400	1,985,100
昭和村	659,300	101.7%	648,400	762,300	608,100	572,400
みなかみ町	1,943,000	86.9%	2,235,000	3,699,300	3,803,800	3,892,500
<b>利根沼田エリア</b>	<b>7,544,600</b>	<b>93.9%</b>	<b>8,031,200</b>	<b>11,403,200</b>	<b>11,200,400</b>	<b>11,026,800</b>
桐生市	2,501,900	148.4%	1,685,900	4,143,300	4,294,900	4,078,400
太田市	1,949,300	110.4%	1,765,800	3,340,300	3,296,600	3,253,200
館林市	484,800	81.6%	593,900	1,497,300	1,634,600	1,708,200
みどり市	1,467,200	97.6%	1,504,000	2,407,000	2,383,000	2,378,300
板倉町	170,000	103.7%	164,000	226,100	217,200	220,500
明和町	0	増減無	0	18,400	19,500	19,600
千代田町	14,700	73.9%	19,900	71,800	77,400	74,000
大泉町	0	増減無	0	125,000	126,000	286,000
邑楽町	117,600	107.0%	109,900	123,100	117,200	109,200
<b>東毛エリア</b>	<b>6,705,500</b>	<b>114.8%</b>	<b>5,843,400</b>	<b>11,952,300</b>	<b>12,166,400</b>	<b>12,127,400</b>
<b>合計</b>	<b>40,587,400</b>	<b>100.9%</b>	<b>40,215,600</b>	<b>66,030,700</b>	<b>65,196,000</b>	<b>64,452,100</b>

(4) 令和3年(2021年)調査結果(詳細)

①月別観光入込客数推計表

(単位:人、%)

	1月	2月	3月	4月	5月	6月	7月	8月	9月	10月	11月	12月	計	構成比	令和2年	対前年(比・差)
前橋市	389,400	239,900	386,500	359,200	403,700	293,200	436,600	217,600	192,600	497,100	494,000	325,200	4,235,000	10.4%	3,711,400	114.1% 523,600
高崎市	449,100	273,700	336,000	330,000	358,500	279,500	309,600	322,300	265,600	393,900	432,400	320,300	4,070,900	10.0%	4,647,200	87.6% ▲ 576,300
桐生市	87,300	92,000	241,300	294,200	189,500	157,700	191,700	137,600	90,100	270,500	552,100	197,900	2,501,900	6.2%	1,685,900	148.4% 816,000
伊勢崎市	325,400	21,300	150,800	193,200	77,800	65,500	102,400	34,300	15,700	211,400	169,100	171,100	1,538,000	3.8%	1,174,400	131.0% 363,600
太田市	245,700	130,200	132,500	151,000	176,500	110,000	128,000	109,900	112,600	182,800	319,100	151,000	1,949,300	4.8%	1,765,800	110.4% 183,500
沼田市	83,600	66,200	67,000	105,300	93,500	104,300	178,900	169,400	119,000	229,200	234,800	96,300	1,547,500	3.8%	1,677,700	92.2% ▲ 130,200
館林市	48,800	33,100	26,000	81,600	48,500	19,100	60,400	41,000	20,400	32,300	33,300	40,300	484,800	1.2%	593,900	81.6% ▲ 109,100
渋川市	138,100	177,300	241,300	202,400	204,600	139,000	175,100	190,200	163,100	238,500	313,400	237,600	2,420,600	6.0%	2,716,700	89.1% ▲ 296,100
藤岡市	145,900	159,600	181,600	216,300	227,400	155,600	174,900	166,700	140,200	194,100	246,200	198,000	2,206,500	5.4%	2,509,500	87.9% ▲ 303,000
富岡市	143,800	98,400	135,500	163,400	150,300	101,900	136,000	154,800	123,200	209,300	258,600	125,200	1,800,400	4.4%	1,698,500	106.0% 101,900
安中市	54,000	76,100	124,500	61,700	71,200	42,800	59,800	72,600	66,400	91,400	96,900	65,400	882,800	2.2%	905,100	97.5% ▲ 22,300
みどり市	96,600	51,300	72,800	74,200	100,600	67,200	102,200	109,500	80,800	149,700	457,000	105,300	1,467,200	3.6%	1,504,000	97.6% ▲ 36,800
<b>市</b>	<b>2,207,700</b>	<b>1,419,100</b>	<b>2,095,800</b>	<b>2,232,500</b>	<b>2,102,100</b>	<b>1,535,800</b>	<b>2,055,600</b>	<b>1,725,900</b>	<b>1,389,700</b>	<b>2,700,200</b>	<b>3,606,900</b>	<b>2,033,600</b>	<b>25,104,900</b>	<b>61.9%</b>	<b>24,590,100</b>	<b>102.1%</b> <b>514,800</b>
榛東村	9,900	10,800	13,100	10,700	7,900	6,300	8,100	6,200	6,300	9,400	11,500	11,100	111,300	0.3%	100,200	111.1% 11,100
吉岡町	27,000	29,600	30,700	28,400	29,200	27,400	28,900	23,200	34,700	36,000	37,700	33,900	366,700	0.9%	362,700	101.1% 4,000
<b>北群馬郡</b>	<b>36,900</b>	<b>40,400</b>	<b>43,800</b>	<b>39,100</b>	<b>37,100</b>	<b>33,700</b>	<b>37,000</b>	<b>29,400</b>	<b>41,000</b>	<b>45,400</b>	<b>49,200</b>	<b>45,000</b>	<b>478,000</b>	<b>1.2%</b>	<b>462,900</b>	<b>103.3%</b> <b>15,100</b>
上野村	8,500	13,300	16,600	25,500	41,000	22,300	36,100	51,500	28,600	24,700	32,600	12,800	313,500	0.8%	242,900	129.1% 70,600
神流町	2,500	4,300	5,300	7,300	9,700	5,500	8,900	12,700	7,500	8,100	9,300	4,100	85,200	0.2%	56,700	150.3% 28,500
<b>多野郡</b>	<b>11,000</b>	<b>17,600</b>	<b>21,900</b>	<b>32,800</b>	<b>50,700</b>	<b>27,800</b>	<b>45,000</b>	<b>64,200</b>	<b>36,100</b>	<b>32,800</b>	<b>41,900</b>	<b>16,900</b>	<b>398,700</b>	<b>1.0%</b>	<b>299,600</b>	<b>133.1%</b> <b>99,100</b>
下仁田町	29,000	34,000	40,200	83,400	56,900	52,200	50,700	51,300	51,000	45,500	67,600	61,500	623,300	1.5%	598,200	104.2% 25,100
南牧村	2,700	3,800	4,400	7,200	7,400	5,200	5,600	6,200	5,800	6,000	7,100	4,200	65,600	0.2%	68,100	96.3% ▲ 2,500
甘楽町	38,400	47,000	63,700	52,600	51,400	45,500	44,800	53,000	45,200	53,800	66,800	50,100	612,300	1.5%	592,700	103.3% 19,600
<b>甘楽郡</b>	<b>70,100</b>	<b>84,800</b>	<b>108,300</b>	<b>143,200</b>	<b>115,700</b>	<b>102,900</b>	<b>101,100</b>	<b>110,500</b>	<b>102,000</b>	<b>105,300</b>	<b>141,500</b>	<b>115,800</b>	<b>1,301,200</b>	<b>3.2%</b>	<b>1,259,000</b>	<b>103.4%</b> <b>42,200</b>
中之条町	22,500	45,800	74,000	78,500	82,000	74,000	91,100	96,600	58,400	246,800	256,000	52,500	1,178,200	2.9%	809,600	145.5% 368,600
長野原町	36,400	46,600	69,800	105,600	122,800	89,900	125,600	152,300	113,200	167,600	174,900	75,300	1,280,000	3.2%	1,184,900	108.0% 95,100
嬭恋村	48,300	51,800	62,600	45,000	73,500	40,200	113,300	152,000	74,300	106,400	90,000	76,800	934,200	2.3%	1,038,700	89.9% ▲ 104,500
草津町	100,500	109,000	194,900	169,400	107,900	119,400	209,800	176,600	146,100	196,400	261,700	265,800	2,057,500	5.1%	2,343,800	87.8% ▲ 286,300
高山村	17,500	22,000	34,100	38,900	47,200	35,900	45,600	52,600	34,800	50,400	48,400	28,800	456,200	1.1%	467,100	97.7% ▲ 10,900
東吾妻町	23,100	26,300	36,600	46,500	50,600	35,500	43,900	33,600	21,500	60,000	62,900	35,000	475,500	1.2%	510,600	93.1% ▲ 35,100
<b>吾妻郡</b>	<b>248,300</b>	<b>301,500</b>	<b>472,000</b>	<b>483,900</b>	<b>484,000</b>	<b>394,900</b>	<b>629,300</b>	<b>663,700</b>	<b>448,300</b>	<b>827,600</b>	<b>893,900</b>	<b>534,200</b>	<b>6,381,600</b>	<b>15.7%</b>	<b>6,354,700</b>	<b>100.4%</b> <b>26,900</b>
片品村	183,500	207,700	130,600	46,400	42,100	51,100	126,400	157,200	92,900	104,400	34,600	90,300	1,267,200	3.1%	1,299,800	97.5% ▲ 32,600
川場村	104,400	110,400	139,000	108,300	160,800	138,900	226,300	224,700	185,900	285,400	286,500	157,000	2,127,600	5.2%	2,170,300	98.0% ▲ 42,700
昭和村	27,500	35,300	40,900	49,000	50,800	49,400	69,400	92,000	65,200	72,600	64,200	43,000	659,300	1.6%	648,400	101.7% 10,900
みなかみ町	210,200	251,100	145,900	135,100	163,600	95,000	127,700	177,400	135,500	160,300	187,500	153,700	1,943,000	4.8%	2,235,000	86.9% ▲ 292,000
<b>利根郡</b>	<b>525,800</b>	<b>604,500</b>	<b>456,400</b>	<b>338,800</b>	<b>417,300</b>	<b>334,400</b>	<b>549,800</b>	<b>651,300</b>	<b>479,500</b>	<b>622,700</b>	<b>572,800</b>	<b>444,000</b>	<b>5,997,100</b>	<b>14.8%</b>	<b>6,353,500</b>	<b>94.4%</b> <b>▲ 356,400</b>
玉村町	64,100	45,700	49,900	51,900	54,000	47,900	59,200	51,100	49,500	52,600	51,600	46,100	623,600	1.5%	602,000	103.6% 21,600
<b>佐波郡</b>	<b>64,100</b>	<b>45,700</b>	<b>49,900</b>	<b>51,900</b>	<b>54,000</b>	<b>47,900</b>	<b>59,200</b>	<b>51,100</b>	<b>49,500</b>	<b>52,600</b>	<b>51,600</b>	<b>46,100</b>	<b>623,600</b>	<b>1.5%</b>	<b>602,000</b>	<b>103.6%</b> <b>21,600</b>
板倉町	30,000	18,400	10,600	11,600	20,900	10,300	10,200	8,100	9,600	14,500	15,500	10,300	170,000	0.4%	164,000	103.7% 6,000
明和町	0	0	0	0	0	0	0	0	0	0	0	0	0	0.0%	0	増減無 0
千代田町	700	1,300	1,200	1,700	2,300	1,200	800	600	1,400	1,200	1,700	600	14,700	0.0%	19,900	73.9% ▲ 5,200
大泉町	0	0	0	0	0	0	0	0	0	0	0	0	0	0.0%	0	増減無 0
邑楽町	15,900	10,700	10,300	10,400	10,000	8,000	7,000	6,700	7,800	8,500	10,900	11,400	117,600	0.3%	109,900	107.0% 7,700
<b>邑楽郡</b>	<b>46,800</b>	<b>30,400</b>	<b>22,100</b>	<b>23,700</b>	<b>33,200</b>	<b>19,500</b>	<b>18,000</b>	<b>15,400</b>	<b>18,800</b>	<b>24,200</b>	<b>28,100</b>	<b>22,300</b>	<b>302,300</b>	<b>0.7%</b>	<b>293,800</b>	<b>102.9%</b> <b>8,500</b>
<b>合計</b>	<b>3,210,300</b>	<b>2,544,000</b>	<b>3,270,200</b>	<b>3,345,900</b>	<b>3,294,100</b>	<b>2,496,900</b>	<b>3,495,000</b>	<b>3,311,500</b>	<b>2,564,900</b>	<b>4,410,800</b>	<b>5,385,900</b>	<b>3,257,900</b>	<b>40,587,400</b>	<b>100%</b>	<b>40,215,600</b>	<b>100.9%</b> <b>371,800</b>
構成比	7.9%	6.3%	8.1%	8.2%	8.1%	6.2%	8.6%	8.2%	6.3%	10.9%	13.3%	8.0%	100.0%			
令和2年	5,501,700	3,913,800	2,839,300	1,490,500	1,382,700	2,325,800	3,150,300	4,421,700	3,358,700	4,138,900	4,885,700	2,806,500	40,215,600			
対前年(比・差)	58.4%	65.0%	115.2%	224.5%	238.2%	107.4%	110.9%	74.9%	76.4%	106.6%	110.2%	116.1%	100.9%			
	▲ 2,291,400	▲ 1,369,800	430,900	1,855,400	1,911,400	171,100	344,700	▲ 1,110,200	▲ 793,800	271,900	500,200	451,400	371,800			

## ②分類別の観光入込客数

分類	観光地点数					客数(千人)			
	令和3年		令和2年		地点数 前年差	令和3年	前年差	前年比	令和2年
	地点数	構成比	地点数	構成比					
自然	43	12.3%	43	12.5%	0	4,913	▲ 108	97.8%	5,021
歴史・文化	76	21.7%	73	21.2%	3	7,338	573	108.5%	6,765
温泉・健康	60	17.1%	61	17.7%	▲ 1	7,158	▲ 1,081	86.9%	8,239
スポーツ・レクリエーション	71	20.2%	73	21.2%	▲ 2	8,389	799	110.5%	7,590
都市型観光	25	7.1%	23	6.7%	2	1,489	▲ 20	98.7%	1,509
行祭事・イベント	47	13.4%	44	12.8%	3	2,010	251	114.3%	1,759
その他	29	8.3%	28	8.1%	1	9,290	▲ 43	99.5%	9,333
計	351	100.0%	345	100.0%	6	40,587	371	100.9%	40,216

※分類は、観光庁「観光入込客統計に関する共通基準」に基づく

## ③主要観光施設の観光入込客数（分類別）

温泉・健康	市町村	観光入込客数(千人)		前年差	前年比
		令和3年	令和2年		
草津温泉	草津町	2,057	2,344	▲ 287	87.8%
水上温泉郷	みなかみ町	919	1,128	▲ 209	81.5%
伊香保温泉	渋川市	781	958	▲ 177	81.5%
四万温泉	中之条町	258	265	▲ 7	97.4%
万座温泉	嬭恋村	219	257	▲ 38	85.2%
猿ヶ京温泉	みなかみ町	112	98	14	114.3%
老神温泉	沼田市	102	110	▲ 8	92.7%
磯部温泉	安中市	42	65	▲ 23	64.6%
やぶ塚温泉	太田市	10	14	▲ 4	71.4%
計		4,500	5,239	▲ 739	85.9%



自然	市町村	観光入込客数(千人)		前年差 (千人)	前年比 (%)
		R3年	R2年		
妙義山	富岡市	675	639	36	105.6%
吹割の滝	沼田市	359	410	▲ 51	87.6%
中之条ガーデンズ	中之条町	112	131	▲ 19	85.5%

歴史・文化	市町村	観光入込客数(千人)		前年差 (千人)	前年比 (%)
		R3年	R2年		
城下町小幡	甘楽町	356	357	▲ 1	99.7%
たくみの里	みなかみ町	249	217	32	114.7%
未来へはばたけ 山田製作所桐生が岡動物園	桐生市	225	110	115	204.5%

ｽﾎﾟｰﾂ・レクリエｰｼｮﾝ	市町村	観光入込客数(千人)		前年差 (千人)	前年比 (%)
		R3年	R2年		
華蔵寺公園遊園地	伊勢崎市	955	716	239	133.4%
アースケア桐生が岡遊園地	桐生市	629	271	358	232.1%
ぐんまこどもの国	太田市	371	297	74	124.9%
アイ・ディー・エー群馬の森	高崎市	370	361	9	102.5%
つつじが岡公園	館林市	225	160	65	140.6%

行祭事・イベント	市町村	観光入込客数(千人)		前年差 (千人)	前年比 (%)
		R3年	R2年		
秋間梅林	安中市	80	66	14	121.2%
高崎だるま市	高崎市	60	370	▲ 310	16.2%
夏の城沼花ハスマつり	館林市	46	25	21	184.0%
いせさき初市	伊勢崎市	30	90	▲ 60	33.3%

その他	市町村	観光入込客数(千人)		前年差 (千人)	前年比 (%)
		R3年	R2年		
道の駅川場田園プラザ	川場村	1,847	1,882	▲ 35	98.1%
道の駅らん藤岡(非日常利用)	藤岡市	1,493	1,451	42	102.9%
道の駅めぐりーむ昭和	昭和村	569	566	3	100.5%
道の駅おおた	太田市	554	555	▲ 1	99.8%
道の駅玉村宿	玉村町	466	466	0	100.0%

## 2 宿泊者数

観光庁「宿泊旅行統計調査」の確定値に基づき、群馬県でとりまとめている。

### (1) 調査概要

①調査主体・調査名	観光庁「宿泊旅行統計調査」
②調査目的	：わが国の宿泊旅行の全国規模の実態等を把握し、観光行政の基礎資料とする。
③調査対象	：宿泊者数は、次の施設を対象として推計したもの。 ホテル、旅館、簡易宿所、会社・団体の宿泊所など。 ・従業者数10人以上の事業所：全数調査 ・従業者数5人～9人の事業所：1/3を無作為に抽出してサンプル調査 ・従業者数0人～4人の事業所：1/9を無作為に抽出してサンプル調査
④調査対象期間	：令和3年1月1日～令和3年12月31日
⑤調査方法	：観光に限らず、宿泊施設すべてについて調査。
観光庁 ⇔ 民間等請負業者 ⇔ 郵送（又はオンライン） ⇔ 各報告者のとおり調査を行い推計	

### (2) 調査結果～宿泊者数の動向～

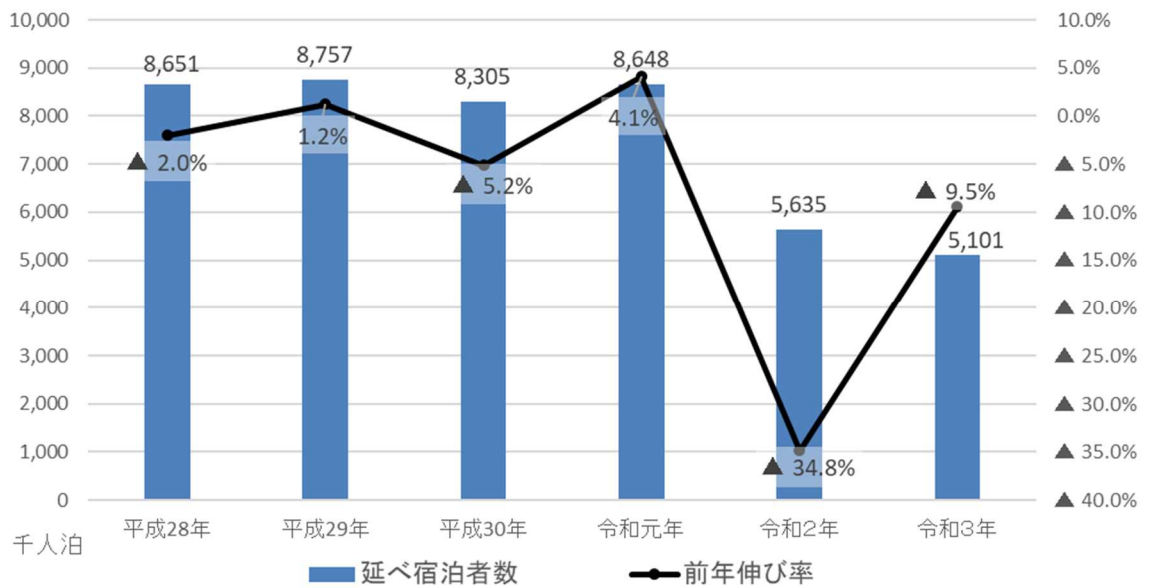
延べ宿泊者数は、**5,101千人泊**で、前年から**533千人泊減少**し、**前年比90.5%**となった。

外国人延べ宿泊者数は、**17千人泊**で、前年から**53千人泊減少**し、**前年比24.6%**となった。

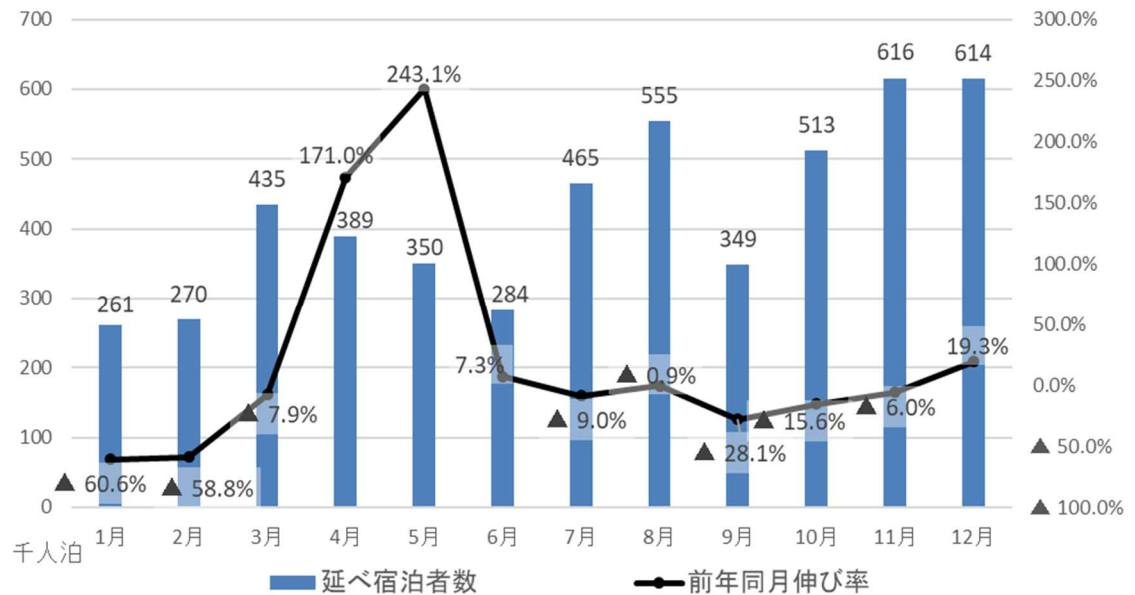
		種別	平成29年	平成30年	令和元年	令和2年	令和3年
全体	延べ宿泊者数 (人泊)	群馬県	8,756,660	8,305,480	8,648,440	5,634,580	5,101,180
		前年差(人泊)	105,500	▲ 451,180	342,960	▲ 3,013,860	▲ 533,400
		前年比(%)	101.2%	94.8%	104.1%	65.2%	90.5%
		全国順位	18位	22位	20位	18位	19位
		全国(参考)	509,596,860	538,001,500	595,921,480	331,654,060	317,773,850
		全国・前年比	103.5%	105.6%	110.8%	55.7%	95.8%
国外	外国人 延べ宿泊者数 (人泊)	群馬県	291,460	289,400	292,490	70,410	17,290
		前年差(人泊)	77,110	▲ 2,060	3,090	▲ 222,080	▲ 53,120
		前年比(%)	136.0%	99.3%	101.1%	24.1%	24.6%
		全国順位	30位	34位	35位	29位	30位
		全国(参考)	79,690,590	94,275,240	115,656,350	20,345,180	4,317,140
		全国・前年比	114.8%	118.3%	122.7%	17.6%	21.2%

### (3) 宿泊者数の推移

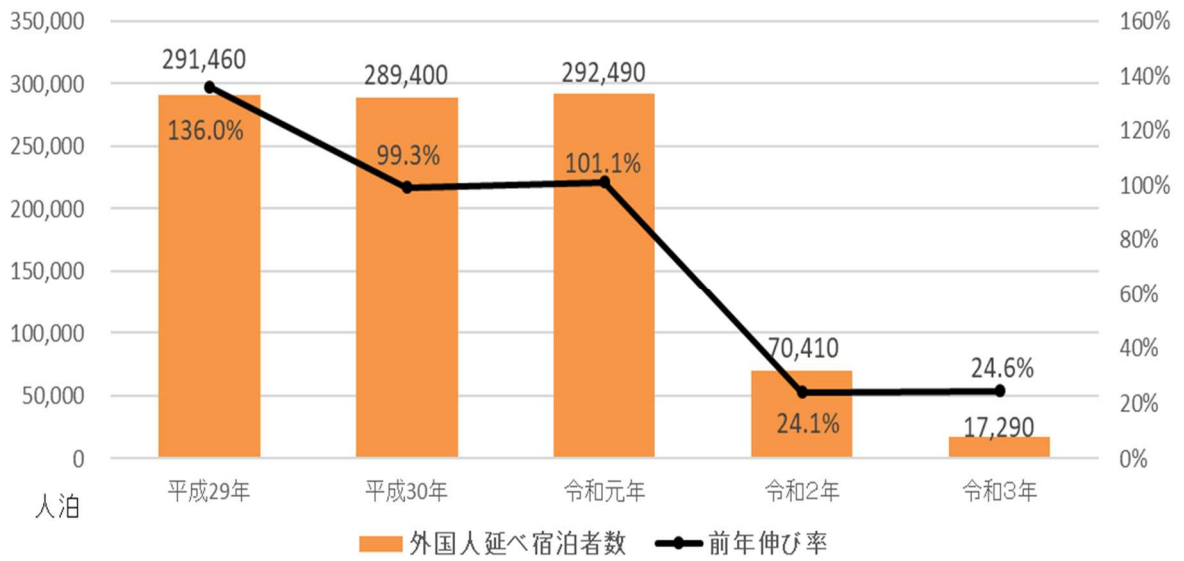
#### ① 宿泊者数の推移



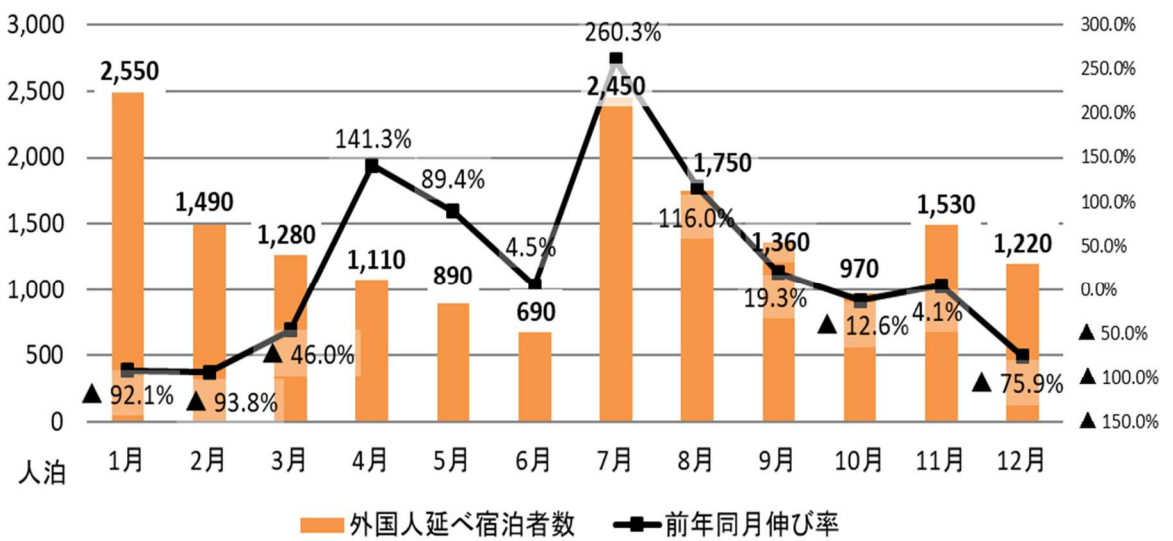
#### ② 令和3年(2021年) 月別宿泊者数の推移



### ③外国人延べ宿泊者数の推移

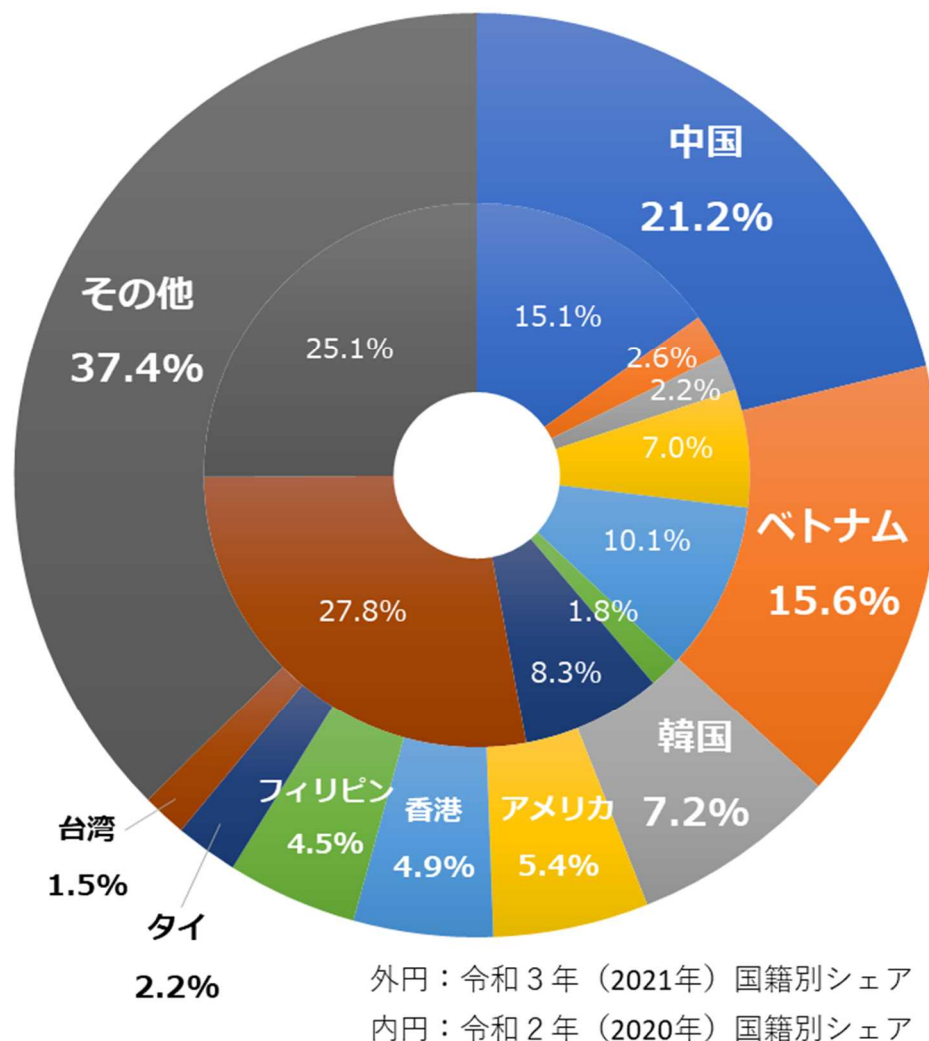


### ④令和3年（2021年）月別外国人延べ宿泊者数の推移



(4) 令和3年(2021年)外国人延べ宿泊者数の国籍別順位  
(従業者数10人以上の施設)

順位	国籍	人泊	割合	全国順位	前年伸び率
第1位	中国	2,610	21.2%	18位	▲ 73.4%
第2位	ベトナム	1,920	15.6%	23位	▲ 14.3%
第3位	韓国	890	7.2%	16位	▲ 38.6%
第4位	アメリカ	670	5.4%	33位	▲ 85.2%
第5位	香港	600	4.9%	7位	▲ 90.9%
第6位	フィリピン	560	4.5%	26位	▲ 51.7%
第7位	タイ	270	2.2%	20位	▲ 95.0%
第8位	台湾	190	1.5%	26位	▲ 99.0%
第9位	ドイツ	80	0.6%	32位	▲ 87.1%
第10位	フランス	80	0.6%	28位	▲ 75.8%



### 3 観光消費額

群馬県を訪れた観光客（日帰り客・宿泊客）の滞在中の消費額について、国や県の統計調査をもとに、「客数（宿泊・日帰り別）×観光客1人あたりの単価」により推計している。

#### 【出典元】

「共通基準による観光入込客統計（※）」（観光庁）、「宿泊旅行統計調査」（観光庁）、「観光客数・消費額調査」（群馬県）

※ 観光庁が策定した「観光入込客統計に関する共通基準」（平成21年12月観光庁策定）に基づく調査。

#### （1）調査概要

##### ①調査目的：

都道府県における観光入込客に関する統計について、把握する項目定義、調査手法、推計方法等に関する基準を共通化し、都道府県が相互に比較可能な信頼性の高い統計を作成する。

##### ②調査対象：

「観光地点」及び「行祭事・イベント」

「観光地点」は、下記の（1）～（3）の要件の全てを満たすもの

「行祭事・イベント」については、（2）及び（3）の要件を満たすもの

（1）非日常利用が多い（月1回以上の頻度で訪問する人数の割合が半分未満）と判断される地点であること。ただし、「訪問する頻度が高い者＝日常利用者である」とは言い切れない地点については、本要件を満たすものとして取り扱っても差し支えない。

（2）観光入込客数が適切に把握できる地点であること。

（3）観光入込客数が年間1万人以上、若しくは特定月の観光入込客数が5千人以上であること。

##### ③調査対象期間：

令和3年1月1日～令和3年12月31日

##### ④調査方法：

都道府県ごとの「観光地点入込客数・観光消費額単価・観光消費額」について、「（1）観光地点等入込客数調査」と「（2）観光地点パラメータ調査」を組み合わせ推計する。また、両調査により把握できないものは、観光庁「宿泊旅行統計調査」等の既存統計調査を活用して推計する。

##### （1）観光地点等入込客数調査

四半期ごとに市町村が、県内の観光地点及び行祭事・イベントに訪れた人数を、観光地点の管理者・行祭事・イベントの実施者等に入込客数を調査し、県が集計する。

##### （2）観光地点パラメータ調査

四半期ごとに県が、県内の観光地点10地点以上で訪れた観光客を対象に、アンケート調査を行い、訪問地点数・観光地点消費額単価等について県が調査する。

(参考) 観光地点パラメータ調査地点

No.	エリア	市町村	調査地点	サンプル数
1	県央	渋川市	伊香保温泉	839
2		伊勢崎市	華蔵寺公園遊園地	981
3		前橋市	赤城山(大洞地区)	566
4		玉村町	道の駅 玉村宿	673
5		渋川市	道の駅 こもち	820
6		前橋市	道の駅 ぐりーんふらわー牧場・大胡	624
7	西部	富岡市	富岡製糸場	1,217
8		安中市	碓氷峠鉄道文化むら	821
9		高崎市	榛名神社	1,021
10		藤岡市	道野駅 ららん藤岡	958
11		下仁田町	道の駅 しもにた	1,228
12		甘楽町	こんにやくパーク	1,210
13	東部	桐生市	アースケア桐生が岡遊園地	1,109
14		みどり市	草木ドライブイン	1,221
15		太田市	道の駅 おおた	761
16		館林市	つつしが岡公園	522
17		太田市	ぐんまこどもの国	1,235
18		みどり市	小平の里	558
19	吾妻	草津町	草津温泉	643
20		中之条町	四万温泉	832
21		嬭恋村	万座温泉	85
22		長野原町	道の駅 ハッ場ふるさと館	1,074
23		東吾妻町	道の駅 あがつま峡	441
24		高山村	道の駅 中山盆地	570
25	利根沼田	みなかみ町	水上温泉(道の駅 みなかみ水紀行館)	525
26		川場村	川場田園プラザ	881
27		みなかみ町	たくみの里	712
28		片品村	道の駅 尾瀬かたしな	443
29		昭和村	道の駅 あぐりーむ昭和	738
30		沼田市	望郷の湯	549
計				23,857

## (2) 調査結果～観光消費額の動向～

観光消費額は、1,603億円であり、前年から182億円減少し、前年比89.8%となった。

	区分	宿泊	日帰り	全体
観光消費額 (億円)	平成29年	1,844	950	2,794
	平成30年	1,805	941	2,746
	令和元年	1,890	955	2,845
	令和2年	1,158	627	1,785
	令和3年	998	605	1,603

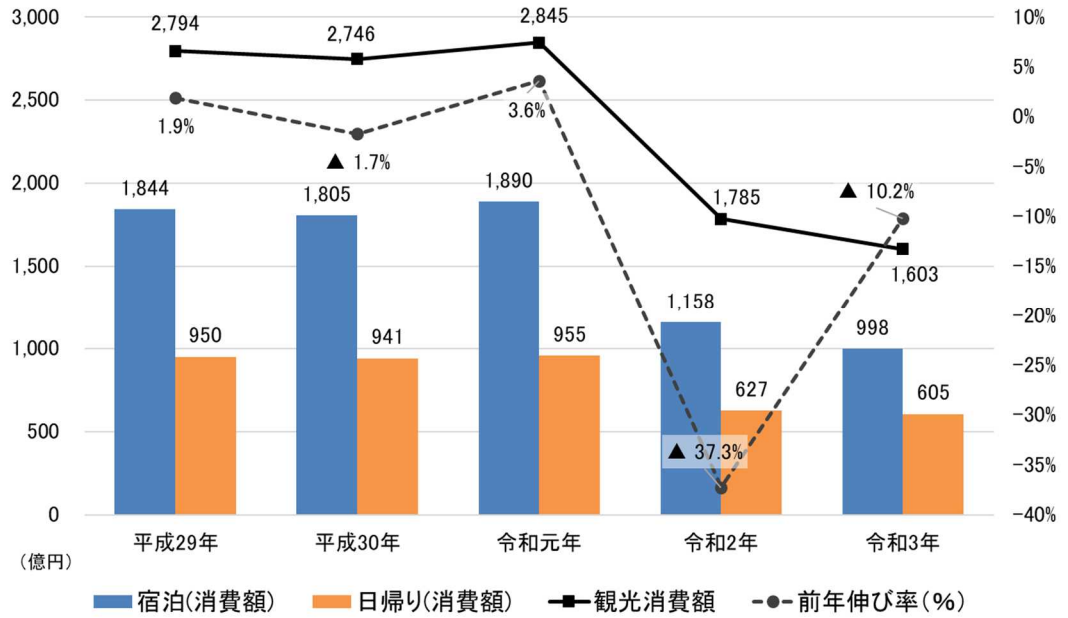
観光消費額単価は、宿泊区分においては22,782円であり、前年から709円減少し、前年比97.0%となった。また、日帰り区分においては3,115円であり、前年から1,284円減少し、前年比70.8%となった。

	区分	宿泊	日帰り
観光消費額 単価(円)	平成29年	24,974	4,381
	平成30年	25,640	3,426
	令和元年	25,745	4,617
	令和2年	23,491	4,399
	令和3年	22,782	3,115



### (3) 観光消費額の推移

#### ① 観光消費額の推移



#### ② 観光消費額単価の推移

