

＜令和3年分＞政治資金収支報告書の概要

令和4年11月
群馬県選挙管理委員会

本資料は、群馬県選挙管理委員会が所管する政治団体から、政治資金規正法第12条第1項及び第17条第1項の規定により提出された令和3年分の政治資金収支報告書の概要をまとめたものです。

令和4年9月30日現在でとりまとめを行っています。

1 収支報告書の提出状況

令和3年分の政治資金収支報告書を提出する義務のある団体は992団体であり、このうち、969団体から提出がありました。

〈令和3年分〉

	提出義務団体数	提出団体数	提出率
政 党 支 部	149	148	99.3%
そ の 他 の 政 治 団 体	843	821	97.4%
うち資金管理団体	257	251	97.7%
合 計	992	969	97.7%

参考 〈令和2年分〉

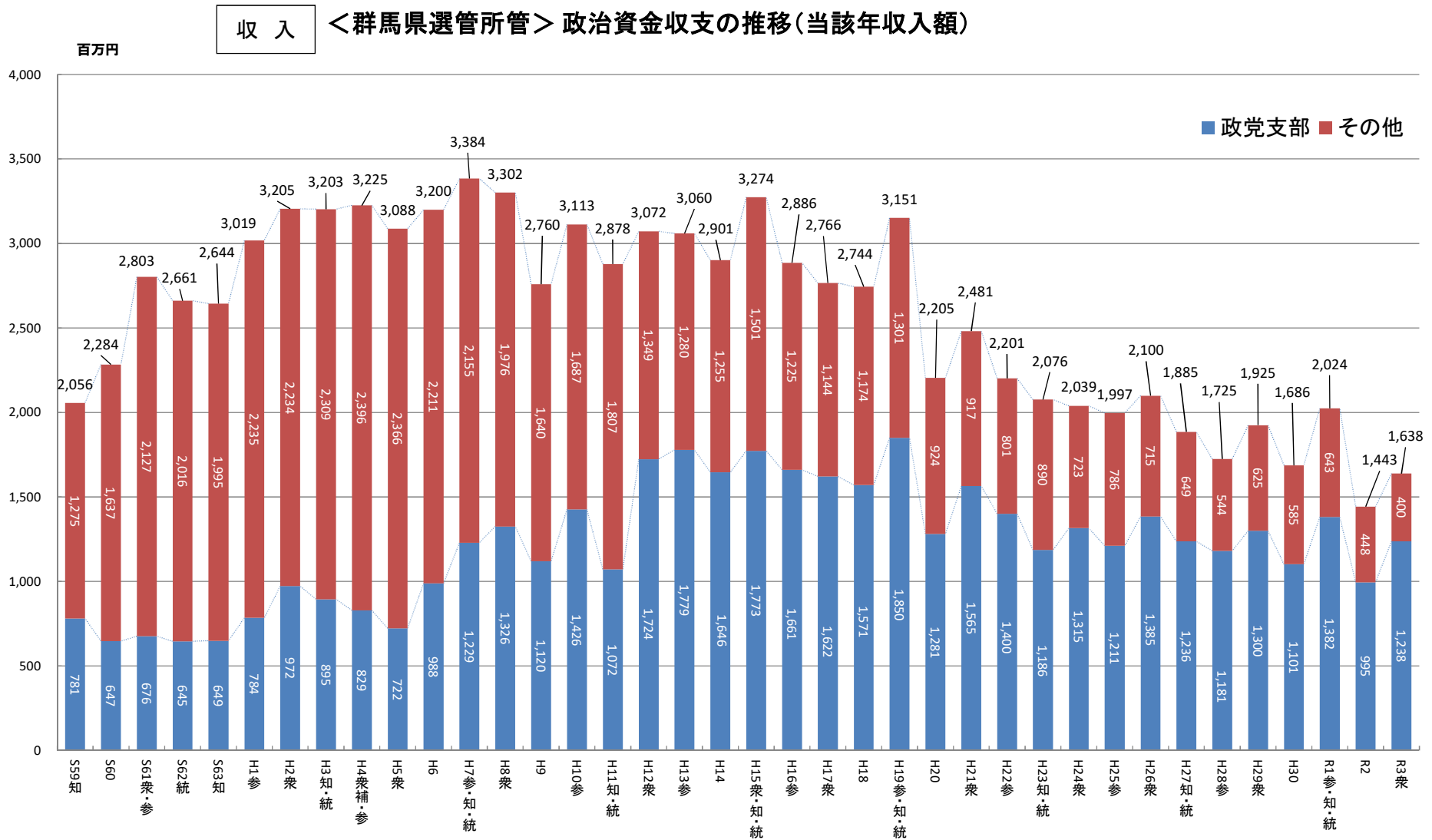
	提出義務団体数	提出団体数	提出率
政 党 支 部	158	158	100.0%
そ の 他 の 政 治 団 体	848	823	97.1%
うち資金管理団体	257	251	97.7%
合 計	1006	981	97.5%

注1 令和2年分の定期公表時の数値。

2 収支の概況

(1) 収入額（本年收入額（前年繰越額を除く。））

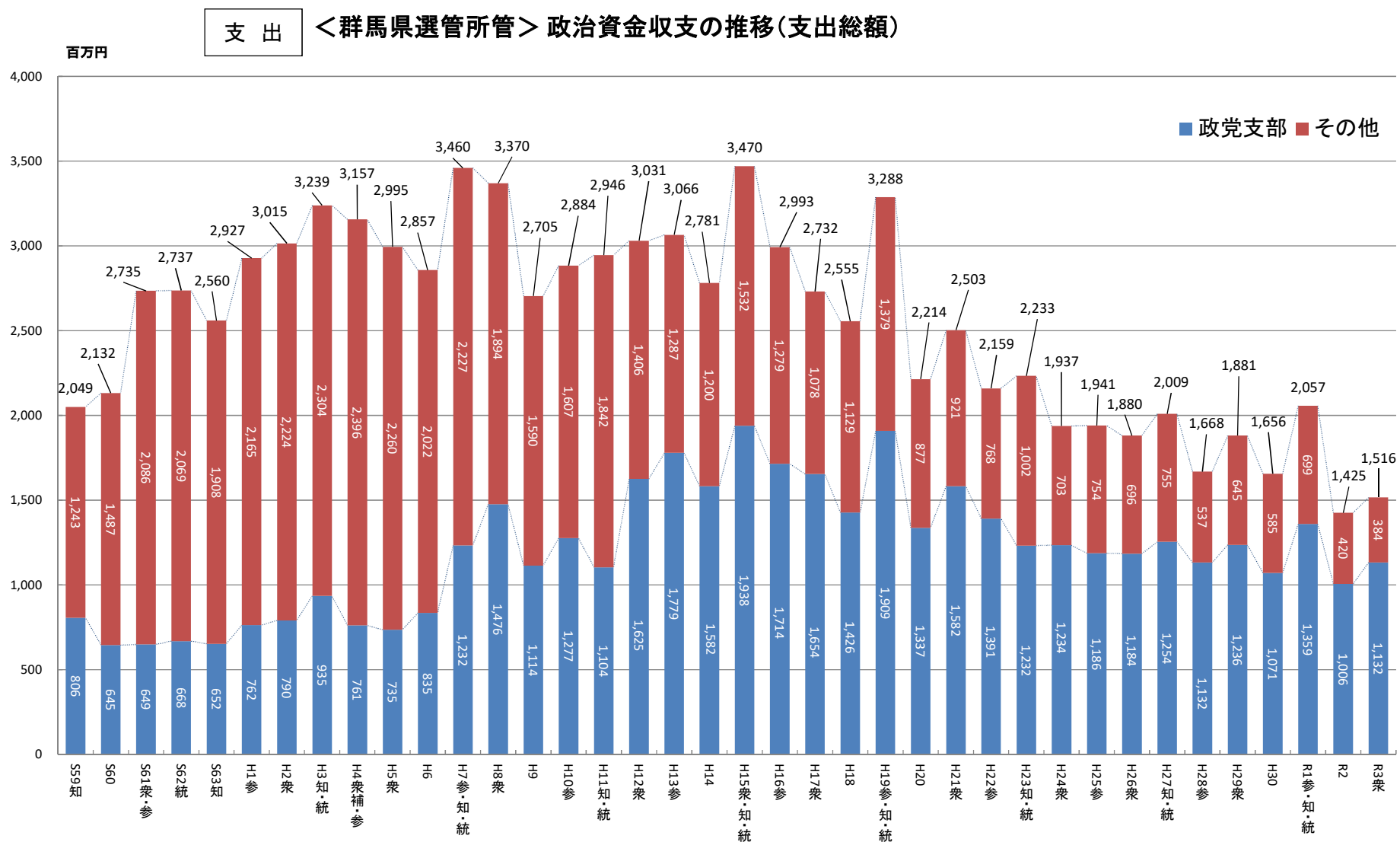
本年收入額は16億3千8百万円で、前年（14億4千3百万円）に比べ1億9千5百万円（13.5%）の増加となりました。



注 円単位で算出後、表示単位未満で四捨五入しているため、合計が一致しない場合がある。

(2) 支出額

支出総額は15億1千6百万円で、前年（14億2千5百万円）に比べ9千百万円（6.4%）の増加となりました。



注 円単位で算出後、表示単位未満で四捨五入しているため、合計が一致しない場合がある。

3 収入項目別内訳

収入のうち、寄附が7億8千1百万円で収入額の47.7%と最も大きな割合を占め、次いで本部支部交付金5億5千1百万円（33.7%）、党費又は会費 2億5百万円（12.5%）、事業収入7千8百万円（4.7%）の順となっています。

政治団体の区分別では、政党支部が前年比2億4千3百万円（24.4%）増の12億3千8百万円、その他の政治団体が前年比4千8百万円（10.6%）減の4億円でした。前年と比較して増減が最も大きかったのは寄附（1億7百万円増）であり、次いで本部支部交付金（9千万円増）、その他の収入（1千2百万円増）の順となっています。

（単位：千円）

区分 政党の名称	提出団体 数		本年 収入額	左 の 内 訳									
				党費又は会 費	寄 附			事業収入	借入金	本部支部 交付金	その他 の収入		
			個人	法人等	政治団体	計							
政党支部	公 明 党	5	R3年分	45,349		18,104	2,978	480	21,562			23,786	1
			構成比	100%		39.9%	6.6%	1.1%	47.5%			52.5%	0.0%
			R2年分	25,662		3,259			3,259			22,394	9
		R3-R2	19,687		14,845	2,978	480	18,303			1,392	-8	
	社会民主党	6	R3年分	6,473		919			919	74		5,332	148
			構成比	100%		14.2%			14.2%	1.1%		82.4%	2.3%
			R2年分	8,826		1,468			1,468	168		6,707	483
		R3-R2	-2,353		-549			-549	-94		-1,375	-335	
	自由民主党本部	124	R3年分	780,703	59,356	106,255	213,359	94,890	414,505	21,959		275,504	9,379
			構成比	100%	7.6%	13.6%	27.3%	12.2%	53.1%	2.8%		35.3%	1.2%
			R2年分	541,420	55,921	86,532	161,421	49,896	297,849	15,423	1,000	170,071	1,156
		R3-R2	239,283	3,435	19,723	51,938	44,994	116,656	6,536	-1,000	105,433	8,223	
	日本維新の会	1	R3年分	3,999		3,099			3,099			900	
			構成比	100%		77.5%			77.5%			22.5%	
			R2年分										
		R3-R2	3,999		3,099			3,099			900		
	日本共産党中央委員会	7	R3年分	317,725	28,524	104,214			104,214	3,713		173,989	7,285
			構成比	100%	9.0%	32.8%			32.8%	1.2%		54.8%	2.3%
		R2年分	304,149	28,500	99,502			99,502	2,402		170,414	3,332	
	R3-R2	13,576	24	4,712			4,712	1,311		3,575	3,953		
立憲民主党	5	R3年分	83,859	2,167	19,643	30	1,575	21,248	302		59,261	881	
		構成比	100%	2.6%	23.4%	0.0%	1.9%	25.3%	0.4%		70.7%	1.1%	
		R2年分	47,397		4,249		16,200	20,449	38	1,500	25,364	46	
	R3-R2	36,462	2,167	15,394	30	-14,625	799	264	-1,500	33,897	835		
小 計	148	R3年分	1,238,107	90,047	252,234	216,367	96,945	565,546	26,048		538,772	17,694	
		構成比	100%	7.3%	20.4%	17.5%	7.8%	45.7%	2.1%		43.5%	1.4%	
		R2年分	995,128	86,180	204,068	161,421	66,096	431,586	18,055	5,500	448,642	5,165	
	R3-R2	242,979	3,867	48,166	54,946	30,849	133,960	7,993	-5,500	90,130	12,529		
その他の政治 団体	821	R3年分	399,990	114,960	96,077		119,764	215,841	51,567	2,741	12,470	2,410	
		構成比	100%	28.7%	24.0%		29.9%	54.0%	12.9%	0.7%	3.1%	0.6%	
		R2年分	447,553	126,577	80,882		161,423	242,305	61,174	2,066	12,764	2,668	
	R3-R2	-47,563	-11,617	15,195		-41,659	-26,464	-9,607	675	-294	-258		
うち資金管理団体	251	R3年分	103,565	5,094	53,786		21,219	75,005	21,265	2,000		201	
		構成比	100%	4.9%	51.9%		20.5%	72.4%	20.5%	1.9%		0.2%	
		R2年分	114,749	15,167	44,694		27,349	72,043	26,166	1,200		174	
	R3-R2	-11,184	-10,073	9,092		-6,130	2,962	-4,901	800		27		
合計	969	R3年分	1,638,097	205,007	348,311	216,367	216,709	781,387	77,615	2,741	551,242	20,105	
		構成比	100%	12.5%	21.3%	13.2%	13.2%	47.7%	4.7%	0.2%	33.7%	1.2%	
		R2年分	1,442,681	212,757	284,950	161,421	227,519	673,890	79,229	7,566	461,407	7,833	
	R3-R2	195,416	-7,750	63,361	54,946	-10,810	107,497	-1,614	-4,825	89,835	12,272		

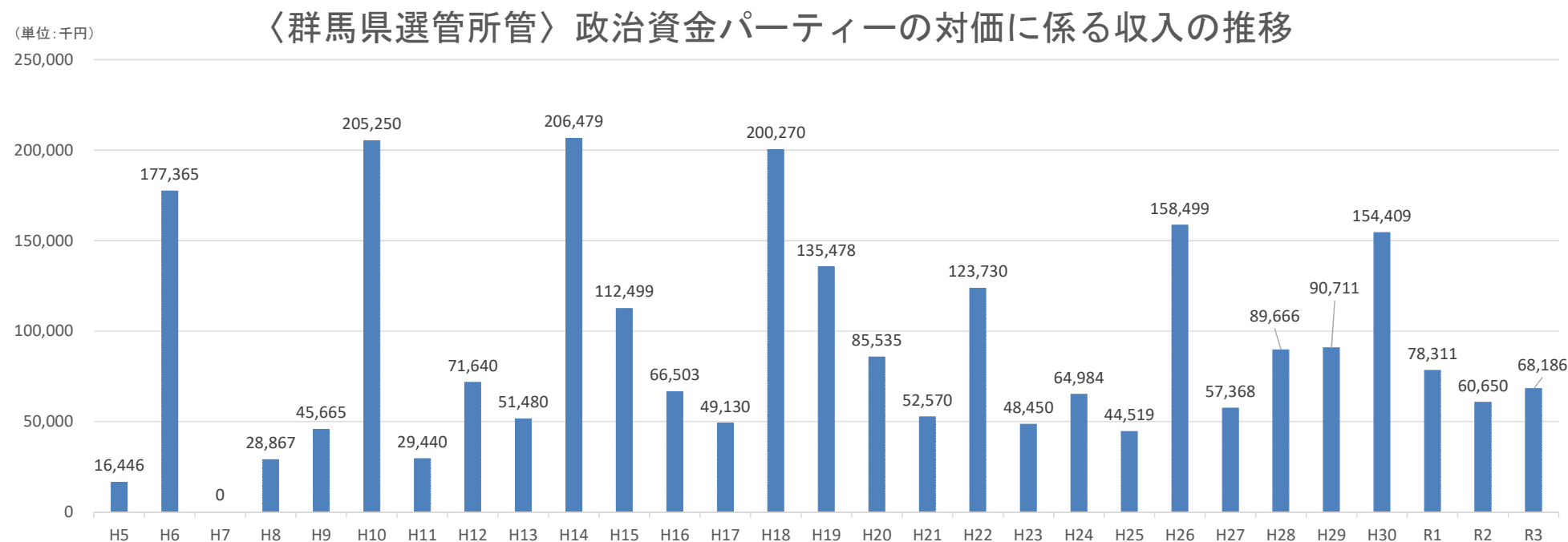
注1 R2年分の欄は、令和2年分定期公表時の数値。

注2 政党は五十音順で掲載。

注3 円単位で算出後、表示単位未満で四捨五入しているため、合計が一致しない場合がある。

4 政治資金パーティー

政治資金パーティーの対価に係る収入は6千8百万円で、前年（6千百万円）に比べ7百万円（12.4%）の増加となっています。
政治資金パーティーの対価に係る収入があった団体は11団体（13件）で、前年（9団体13件）に比べ、2団体増加（件数増減なし）となっています。



5 収入規模別政治団体数

本年収入額（前年繰越額を除く。）規模別の政治団体数は次のとおりでした。

区 分	団 体 数
5,000万円以上	8
1,000万円以上5,000万円未満	23
500万円以上1,000万円未満	18
100万円以上500万円未満	106
100万円未満	263
収入なし	551
合 計	969

6 支出項目別内訳

支出のうち、経常経費は6億4千2百万円で支出額の42.4%を占め、政治活動費は8億7千3百万円（57.6%）となっています。政治活動費のうちでは、寄附・交付金が3億6千8百万円（24.3%）で最も大きくなっています。

政治団体の区分別では、政党支部が前年比1億2千6百万円（12.6%）増の11億3千2百万円、その他の政治団体が前年比3千5百万円（8.5%）減の3億8千4百万円でした。前年と比較して増減が最も大きかったのは選挙関係費（1億4千6百万円増）であり、次いで寄附・交付金（8千9百万円減）、経常経費（2千4百万円増）の順となっています。

（単位：千円）

区分	経常経費 A	政治活動費 B										調査 研究費	寄附・ 交付金	その他 の経費	合計 A+B
		組織 活動費	選挙 関係費	機関紙誌の発行その他の事業費				小計							
				機関紙誌発 行事業費	宣伝 事業費	ハ－ティ－開 催事業費	その他 の事業費								
政党の名称															
公明党	R3年分	9,770	46,449	9,170	9,636		12,346				12,346		15,297	22	56,218
	構成比	17.4%	82.6%	16.3%	17.1%		22.0%				22.0%		27.2%	0.3%	100%
社会民主党	R2年分	9,073	15,931	2,855			3,176				3,176		9,900	22	25,004
	R3-R2	697	30,518	6,315	9,636		9,170				9,170		5,397	0	31,214
自由民主党本部	R3年分	3,759	2,606	585	5	60	615		60		735	84	1,176	22	6,365
	構成比	59.1%	40.9%	9.2%	0.1%	0.9%	9.7%		0.9%		11.5%	1.3%	18.5%	0.3%	100%
日本維新の会	R2年分	5,852	2,858	855	13	67	459		60		586	73	1,310	22	8,711
	R3-R2	-2,093	-252	-270	-8	-7	156		0		149	11	-134	0	-2,346
日本共産党中央委員会	R3年分	331,922	330,712	85,990	79,484	11,014	28,083	3,787	3,194		46,077	10,298	104,309	4,554	662,634
	構成比	50.1%	49.9%	13.0%	12.0%	1.7%	4.2%	0.6%	0.5%		7.0%	1.6%	15.7%	0.7%	100%
立憲民主党	R2年分	298,900	225,275	71,624	1,733	11,557	17,396	2,294	4,968		36,215	2,723	110,502	2,478	524,175
	R3-R2	33,022	105,437	14,366	77,751	-543	10,687	1,493	-1,774		9,862	7,575	-6,193	2,076	138,459
小計	R3年分	774	3,201	5	1,206		391				391		1,500	99	3,975
	構成比	19.5%	80.5%	0.1%	30.4%		9.8%				9.8%		37.7%	2.5%	100%
その他政治団体	R2年分	774	3,201	5	1,206		391				391		1,500	99	3,975
	R3-R2	774	3,201	5	1,206		391				391		1,500	99	3,975
うち資金管理団体	R3年分	133,836	178,976	24,021	23,871	1,483	16,043				17,526	1,074	112,204	280	312,812
	構成比	42.8%	57.2%	7.7%	7.6%	0.5%	5.1%				5.6%	0.3%	35.9%	0.1%	100%
合計	R2年分	138,551	175,704	45,181	290	1,466	10,277				11,743	1,050	116,428	1,011	314,255
	R3-R2	-4,715	3,272	-21,160	23,581	17	5,766				5,783	24	-4,224	-731	-1,443
合計	R3年分	56,298	33,378	5,078	9,447	6,389	7,418	22	57		13,885	1	4,967		89,676
	構成比	62.8%	37.2%	5.7%	10.5%	7.1%	8.3%	0.0%	0.1%		15.5%	0.0%	5.5%		100%
合計	R2年分	8,800	10,907	2,574	1,050	768	4,978		37		5,783			1,500	19,707
	R3-R2	47,498	22,471	2,504	8,397	5,621	2,440	22	20		8,102	1	4,967	-1,500	69,969
合計	R3年分	536,358	595,321	124,848	123,648	18,945	64,895	3,809	3,311		90,960	11,456	239,453	4,955	1,131,680
	構成比	47.4%	52.6%	11.0%	10.9%	1.7%	5.7%	0.3%	0.3%		8.0%	1.0%	21.2%	0.4%	100%
合計	R2年分	501,434	504,087	126,556	3,335	13,899	45,889	2,294	5,066		67,148	3,907	294,710	8,431	1,005,522
	R3-R2	34,924	91,234	-1,708	120,313	5,046	19,006	1,515	-1,755		23,812	7,549	-55,257	-3,476	126,158
合計	R3年分	105,987	277,975	68,888	36,181	15,162	20,666	2,683	1,693		40,204	2,464	128,159	2,080	383,962
	構成比	27.6%	72.4%	17.9%	9.4%	3.9%	5.4%	0.7%	0.4%		10.5%	0.6%	33.4%	0.5%	100%
合計	R2年分	117,028	302,657	77,608	10,319	11,285	15,191	4,095	12,662		43,234	2,187	161,794	7,515	419,685
	R3-R2	-11,041	-24,682	-8,720	25,862	3,877	5,475	-1,412	-10,969		-3,030	277	-33,635	-5,435	-35,723
合計	R3年分	43,535	57,350	12,151	3,891	8,503	9,287	1,222	414		19,426	302	21,188	392	100,885
	構成比	43.2%	56.8%	12.0%	3.9%	8.4%	9.2%	1.2%	0.4%		19.3%	0.3%	21.0%	0.4%	100%
合計	R2年分	38,141	65,351	18,974	5,149	7,686	5,981	2,705	6,997		23,369	722	10,663	6,473	103,493
	R3-R2	5,394	-8,001	-6,823	-1,258	817	3,306	-1,483	-6,583		-3,943	-420	10,525	-6,081	-2,608
合計	R3年分	642,345	873,297	193,736	159,829	34,107	85,561	6,492	5,004		131,164	13,920	367,612	7,036	1,515,642
	構成比	42.4%	57.6%	12.8%	10.5%	2.3%	5.6%	0.4%	0.3%		8.7%	0.9%	24.3%	0.5%	100%
合計	R2年分	618,463	806,744	204,164	13,654	25,185	61,080	6,388	17,728		110,381	6,094	456,504	15,946	1,425,207
	R3-R2	23,882	66,553	-10,428	146,175	8,922	24,481	104	-12,724		20,783	7,826	-88,892	-8,910	90,435

注1 R2年分の欄は、令和2年分定期公表時の数値。

注2 政党は五十音順で掲載。

注3 円単位で算出後、表示単位未満で四捨五入しているため、合計が一致しない場合がある。

7 国会議員関係政治団体

令和3年分の政治資金収支報告書を提出する義務のある国会議員関係政治団体は29団体で、うち27団体から提出がありました。
 本年收入額（前年繰越額を除く。）は5億9千3百万円で、前年（3億3千7百万円）に比べ2億5千6百万円（76.0%）の増加となっています。
 支出額は4億8千3百万円で、前年（3億3千8百万円）に比べ1億4千5百万円（43.0%）の増加となっています。

（単位：千円）

区分 政党の名称	提出義務 団体数	提出団体 数	本年 収入額	左 の 内 訳						支出額	左の内訳				
				党費又は 会費	寄 附	事業収入	借入金	本部支部 交付金	その他 の収入		経常経費	政治活動 費			
政党支部	公 明 党	0	0	R3年分											
				構成比											
				R2年分											
	社会民主党	0	0	0	R3年分										
					構成比										
					R2年分										
	自由民主党本部	7	7	7	R3年分	475,661	5,883	259,465	20,550		181,960	7,804	372,316	232,020	140,297
					構成比	100%	1%	55%	4%		38%	2%	100%	62%	38%
					R2年分	241,789	4,114	116,355	14,219	1,000	105,100	1,002	251,863	211,483	40,380
	日本維新の会	1	1	1	R3年分	3,999		3,099			900		3,975	774	3,201
					構成比	100%		77%			23%		100%	19%	81%
					R2年分										
	日本共産党中央委員会	0	0	0	R3年分										
					構成比										
					R2年分										
	立憲民主党	3	3	3	R3年分	52,000	8	13,430	62		38,500	0	59,325	39,982	19,344
					構成比	100%	0%	26%	0%		74%	0%	100%	67%	33%
					R2年分	23,218		2,180	38	1,500	19,500		15,641	7,916	7,726
	小 計	11	11	11	R3年分	531,660	5,891	275,994	20,612		221,360	7,804	435,616	272,775	162,841
					構成比	100%	1%	52%	4%		42%	1%	100%	63%	37%
					R2年分	294,636	4,300	123,258	14,257	2,500	149,320	1,002	297,408	240,150	57,258
	その他の政治 団体	18	16	16	R3年分	61,025	98	37,107	20,960	2,000		860	47,309	20,449	26,860
					構成比	100%	0%	61%	34%	3%		1%	100%	43%	57%
					R2年分	42,280	99	17,445	23,936			800	40,662	16,699	23,964
合計	29	27	27	R3年分	592,685	5,989	313,101	41,572	2,000	221,360	8,664	482,925	293,224	189,701	
				構成比	100%	1%	53%	7%	0%	37%	1%	100%	61%	39%	
				R2年分	336,916	4,399	140,703	38,192	2,500	149,320	1,802	338,070	256,848	81,221	
				R3-R2	255,769	1,590	172,398	3,380	-500	72,040	6,862	144,855	36,376	108,480	

注1 R2年分の欄は、令和2年分定期公表時の数値。

注2 政党は五十音順で掲載。

注3 円単位で算出後、表示単位未満で四捨五入しているため、合計が一致しない場合がある。