

病院のごあんない

Gunma Prefectural Psychiatric Medical Center

最新のチーム医療でサポートいたします

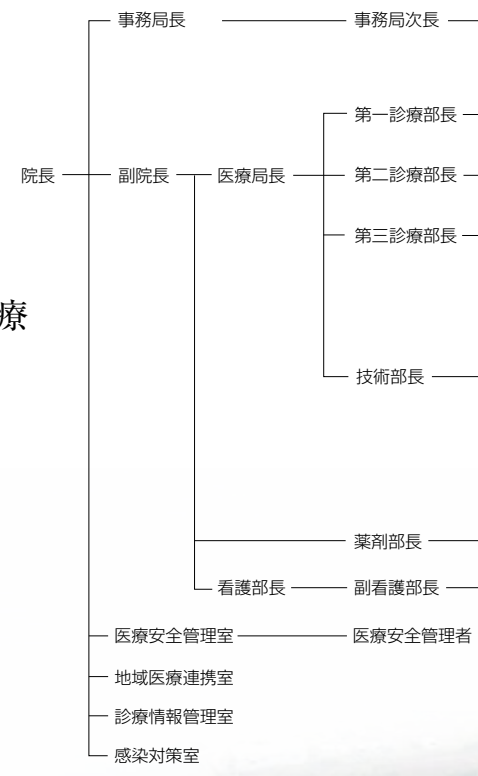
群馬県立精神医療センター

理念

1. 患者・家族そして全ての県民のために
2. 良い精神科医療は良い社会をつくる
3. こころの時代を支える精神科医療

運営方針

1. 人間の尊厳を尊重し人権に配慮した医療
2. 都道府県立精神科病院の設置義務に基づいた政策医療
3. 客観性と透明性と説明責任を重視した医療
4. 適切な医療技術による良質で安全な医療の提供
5. 社会復帰と社会参加を目指した医療
6. 多職種チームによる医療の徹底
7. 障害者にやさしい地域ネットワークづくり



■ 指定医療機関・施設認定

- ・ 保険医療機関
- ・ 労災指定病院
- ・ 感染症法に基づく結核指定医療機関
- ・ 難病法に基づく指定医療機関
- ・ 被爆者一般疾病医療機関
- ・ 心神喪失者等医療観察法指定通院医療機関
- ・ 心神喪失者等医療観察法鑑定入院医療機関
- ・ 臨床研修指定病院（協力型）
- ・ 日本精神神経学会精神科専門医制度研修施設
- ・ 指定自立支援医療機関（精神通院医療）
- ・ 生活保護法に基づく指定医療機関
- ・ 特例措置を採ることができる応急入院指定病院
- ・ 児童福祉法に基づく指定医療機関
- ・ 心神喪失者等医療観察法指定入院医療機関

■ 診療科目

- ・ 精神科 ・ 神経科 ・ 歯科 ・ 内科 ・ 外科

■ 治療内容

- ・ デイケア(大規模) ・ ショートケア(大規模) ・ 訪問看護
- ・ 作業療法 ・ 心理療法 ・ 無けいれん電気療法 ・ クロザピン療法

■ 外来診療日・受付時間（要予約）

- ・ 月曜日から金曜日（祝日、年末年始を除く） ・ 午前8:30~11:00

■ 許可病床数

- ・ 265床（運用病床224床）

■ 職員総数／238名（H30.4月現在）

・ 医師	19名（内／専攻医1名、嘱託1名）
・ 歯科衛生士	1名（内／臨時1名）
・ 看護師	142名（内／嘱託3名、臨時12名）
・ 看護助手	2名（内／臨時2名）
・ 精神科ソーシャルワーカー	12名（内／実務研修生2名、嘱託1名、臨時1名）
・ 作業療法士	7名（内／実務研修生1名、臨時1名）
・ 臨床検査技師	4名（内／臨時3名）
・ 診療放射線技師	1名
・ 臨床心理技術者	6名（内／実務研修生2名、臨時1名）
・ 管理栄養士	4名（内／臨時2名）
・ 調理員	5名
・ 薬剤師	6名
・ 事務職員他	29名（内／嘱託6名、臨時12名）

■ 研修教育活動

- ・ 精神科初期臨床研修医受入
- ・ 精神科専攻医受入
- ・ 医学部学生実習受入
- ・ 看護学生実習受入
- ・ 精神保健福祉士実習受入
- ・ 作業療法士実習受入
- ・ 臨床心理技術者実習受入

- 昭和33年12月 1日 高崎寺尾町2412に県立高崎療養所として開設（病床数265床）
- 昭和40年 4月 1日 県立高崎病院に改称
- 昭和45年 5月31日 現在地へ移転
- 昭和45年 6月 1日 県立佐波病院として発足（病床数282床）
- 昭和55年 4月21日 東病棟増設使用許可により、病床数372床となる
- 平成元年 4月 1日 応急入院指定病院の指定を受ける
- 平成 3年 2月23日 夜間・休日精神科救急医療開始
- 平成 4年 9月 7日 全面改築工事着手
- 平成 5年 2月 1日 精神科作業療法の開設
- 平成 5年10月25日 第1期工事竣工（病棟・サービス棟）
- 平成 6年11月30日 東館（旧東病棟）改修工事終了
- 平成 7年 2月28日 第2期工事竣工（管理診療棟）
- 平成 7年 4月10日 新病院への移転完了・診療開始
- 平成 8年 4月 1日 小規模デイケア開設
- 平成 9年 4月 1日 県立精神医療センターに名称変更
- 平成 9年 4月 1日 訪問看護を実施
- 平成 9年 9月19日 第3期工事着工（グラウンド・駐車場・造園等外構工事）
- 平成11年 3月15日 第3期工事竣工
- 平成14年 7月 1日 大規模デイケア開設
- 平成15年 8月 1日 精神科救急入院科取得
- 平成15年10月30日 臨床研修病院の指定を受ける
- 平成16年 5月27日 大規模デイケアを東館に移設
- 平成17年 4月 1日 病棟再編による専門病床化のため病床数265床とする
- 平成17年 7月15日 医療観察法指定通院医療機関の指定を受ける
- 平成19年 3月 9日 労災保険指定医療機関の指定を受ける
- 平成21年 6月15日 医療観察法指定入院医療機関の指定を受ける
- 平成24年 3月 1日 医療観察法病棟（S病棟：17床）運用開始に伴い病棟再編実施
- 平成24年12月 1日 体育館耐震補強工事完了
- 平成27年 3月 1日 電子カルテシステム運用開始

病院設備の概要

1. 建物

■鉄筋コンクリート造 2階建て ■延べ面積／21,594.35㎡

病棟・サービス棟

■延べ面積／11,922.84㎡（西館・北館・渡り廊下）

■病床内容／1床室…………… 38室
 2床室…………… 2室
 3床室…………… 14室
 4床室…………… 29室
 PICU…………… 10室
 保護室…………… 38室
 計…………… 131室（248床）

■主な設備／無けいれん電気療法(m-ECT)室、ナースコール設備、保護室観察用モニター、緊急呼び出し設備、放送設備、入退室カードシステム、PHS、介助浴槽他

医療観察法病棟

■延べ面積／2,201.31㎡（病棟・生活訓練室・渡り廊下）

■病床内容／1床室…………… 15室
 観察室…………… 1室
 保護室…………… 1室
 計…………… 17室（17床）

■主な設備／体育館、トレーニングルーム、作業療法室、集団療法室、保護室観察用モニター、緊急呼び出し設備、入退室カードシステム、赤外線センサーシステム、監視カメラ、ゲート式金属探知機 他

管理診療棟

■延べ面積／7,470.20㎡

■主な施設／1階：外来診察室、薬局、検査室、医療福祉課、地域医療連携室、訪問看護、医事課、受付、会計、診療情報管理室、夜間受付、院内歯科診察室、看護師長当直室、仮眠室、喫茶室、売店、面会コーナー
 2階：院長室、事務局、看護管理室、医局、心理判定課、医療安全管理室、リハビリテーション課、作業療法室、視聴覚室、図書室、会議室、医師当直室、研究室、大ホール
 東館：デイケア室、心理判定室、実習生控室、病歴室
 その他：体育館、農機具庫、プロパン庫、車庫、屋外トイレ、廃棄物倉庫

2. 土地

■敷地面積／76,501.43㎡

3. 外構

■面積／47,700㎡

- 身体リハビリゾーン（運動場・トラック・ゲートボール場・テニスコート・アスレチック遊具等）
- 精神リハビリゾーン（散策路、芝生公園、池流れ、四阿、花畑、マウンド等）
- 管理ゾーン（外来者用駐車場79台、職員駐車場166台、職員・研修生用駐車場55台）

総務課
 医事課
 経営課

医局

医療福祉課：受診入院相談、各種相談、（患者相談窓口）
 入院手続、社会復帰援助、地域ネットワーク、
 地域移行推進、家族会支援

リハビリテーション課：作業療法、デイケア

心理判定課：心理検査、心理療法

検査課：放射線検査、生理検査、検体検査

栄養調理課：栄養管理、給食調理

薬剤課：調剤、薬剤管理指導、医薬品情報

外来

訪問看護

病棟：A・B・E・F・G・S

教育担当



明るく安全・安心な治療環境と、
多職種による精神科高度専門医療に努めます。

当センターは、群馬県の精神科基幹病院として、他の精神科医療機関と連携をとりながら、明るく安全・安心な治療環境のもと、患者さまの治療を行っています。

入院治療から退院、地域移行支援、さらに退院後の地域ケアまで、一貫した医療モデルを構築しており患者さまの多様なニーズに対応しています。

このような精神科高度専門医療を提供するため、医師、看護師、薬剤師、臨床心理技術者、作業療法士、精神保健福祉士、管理栄養士等で構成する多職種によるチーム医療を展開しています。



外来診療室



エントランス



出会いの広場（医療観察法病棟）



外来待ち合いコーナー



喫茶室



作業療法室（医療観察法病棟）



栄養調理課



大ホール



検査課



スタッフステーション



一般病室



売店



薬局窓口

病棟の配置図

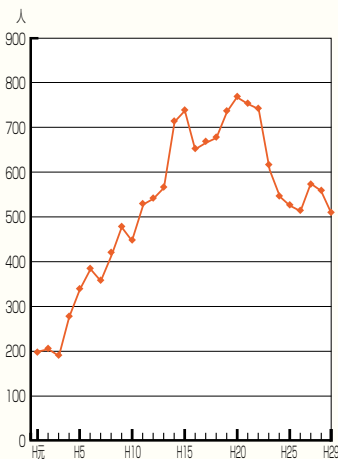
敷地内には、2つのスーパー救急病棟などの医療施設のほか、一般の方でも利用できる運動施設もあります。



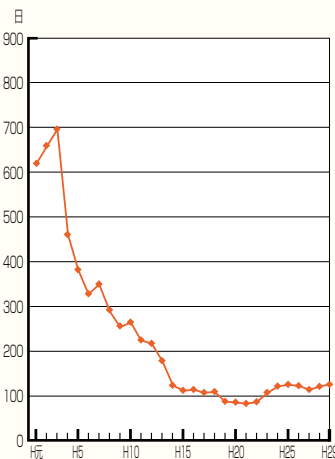
西館			リハビリ病棟群			北館			急性期病棟群		
A病棟	重症治療病棟	混合 閉鎖 39床	E病棟	救急治療病棟	混合 閉鎖 38床						
//	結核合併症病棟	混合 閉鎖 3床	F病棟	思春期・救急支援病棟	混合 閉鎖 43床						
B病棟	高齢者リハビリ病棟	混合 閉鎖 46床	G病棟	救急治療病棟	混合 閉鎖 38床						
						医療観察法病棟					
						S病棟	医療観察法病棟	混合 閉鎖 17床			
						合計 224床					

◆ 患者動向 ◆

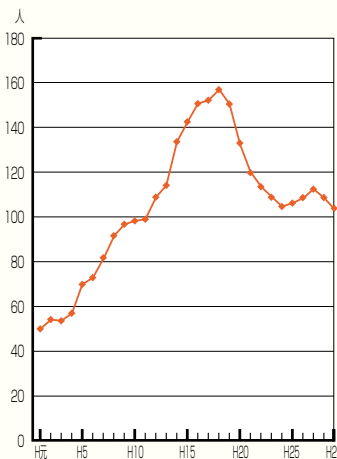
年間入院患者数



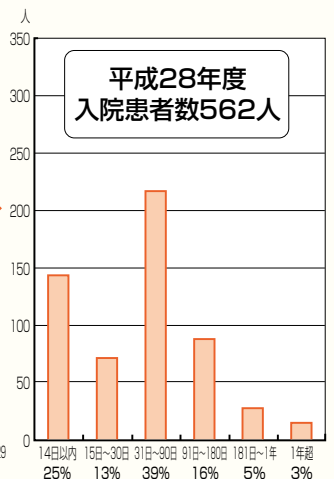
平均在院日数



1日平均外来患者数

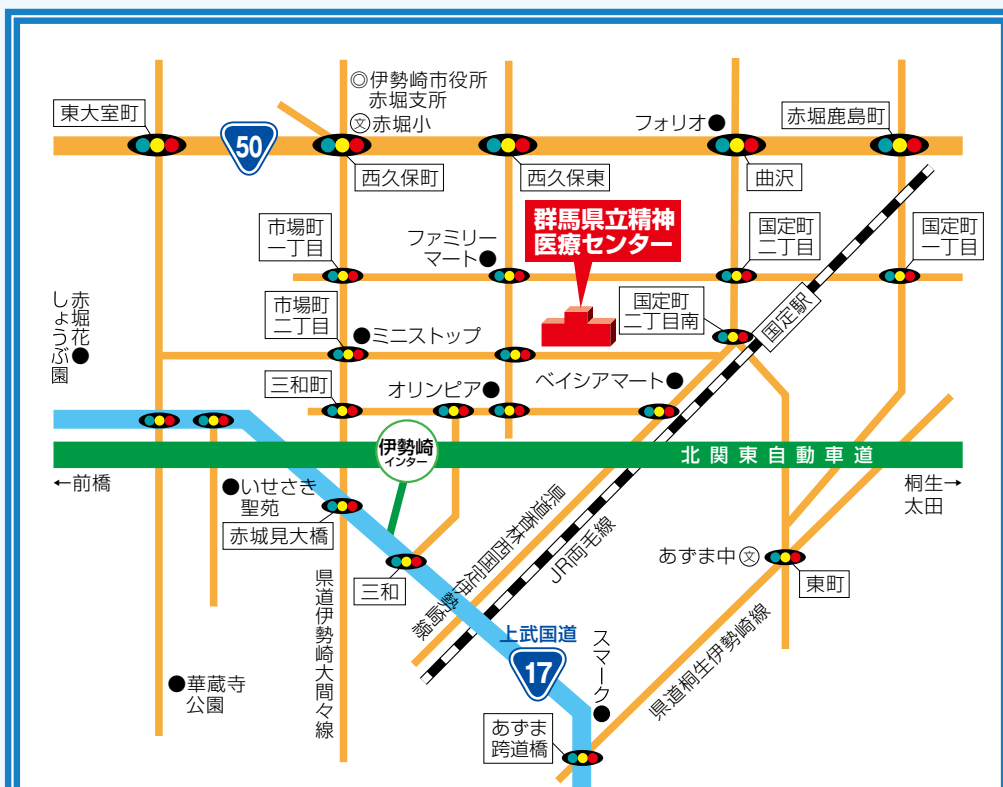


入院患者の退院までの日数



●アクセスマップ●

ACCESS MAP



- 上武国道（国道17号）三和町交差点から車で約5分
- 北関東自動車道伊勢崎インターから車で約5分

国定駅からのご案内



- JR両毛線国定駅から徒歩約10分

群馬県立精神医療センター

〒379-2221 群馬県伊勢崎市国定町2丁目2374
TEL.0270-62-3311 / FAX.0270-62-0088