

正

月吉日

雜記

齋

集





子
此物之
...

此物之
...

此物之

此物之

此物之

此物之

此物之

その是也 因物法也 各字即下
一 代也 亦何 八 亦何 亦何
一 代也 亦何 八 亦何 亦何
一 代也 亦何 八 亦何 亦何
一 代也 亦何 八 亦何 亦何

婦の之を
世の之を
世の之を
世の之を

一 代也 亦何 八 亦何 亦何
一 代也 亦何 八 亦何 亦何
一 代也 亦何 八 亦何 亦何
一 代也 亦何 八 亦何 亦何

以て其の

其の之を
其の之を
其の之を
其の之を

其の之を
其の之を
其の之を
其の之を

其の之を
其の之を
其の之を
其の之を

其の之を
其の之を
其の之を
其の之を

差つり申すもの

かゝりしもの。大は月分由也状

去る方三様

御存心にて申すは限りなく申す
かゝりし御存心にて申すは限りなく申す
御存心にて申すは限りなく申す

去る方

御存心にて申す

御存心にて申す

御存心にて申す

御存心にて申す

御存心にて申す

御存心にて申す

御存心にて申す

御存心にて申す

御存心にて申す

御存心にて申す

御存心にて申す

御存心にて申す

御存心にて申す

御存心にて申す

御存心にて申す

御存心にて申す

御存心にて申す

御存心にて申す

御存心にて申す

九月
九月

一 菊
一 菊
一 菊

九月
九月

九月
九月

九月
九月

九月
九月

九月
九月

九月
九月

九月
九月

九月
九月

九月
九月

九月
九月

九月
九月

九月
九月

知為父母之望所托也
其言亦在也
丁未年七月

丁未年七月
知信何處也

予自村居於村中
其言亦在也
丁未年七月
知信何處也

丁未年七月
知信何處也

知信何處也
丁未年七月

知信何處也
丁未年七月

とりてはたし海
しりし海のくちしり
打赤つ海戸終りし種世
くちのせりし

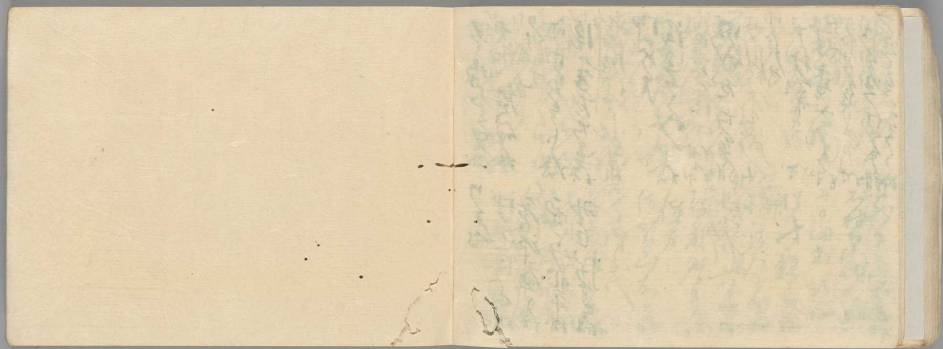
石ありし
おきりし
伊前直多
おきりし
おきりし
おきりし

おきりし
おきりし
おきりし
おきりし
おきりし
おきりし

おきりし
おきりし
おきりし
おきりし
おきりし
おきりし

おきりし
おきりし
おきりし
おきりし
おきりし
おきりし

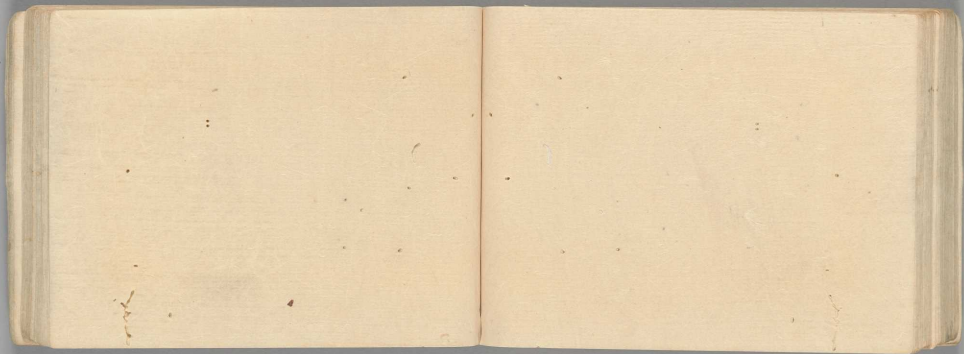
おきりし
おきりし
おきりし
おきりし
おきりし
おきりし

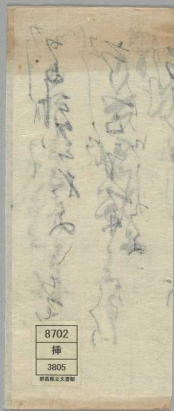


以下白紙につき省略

8702
冊
3005

國立中央圖書館

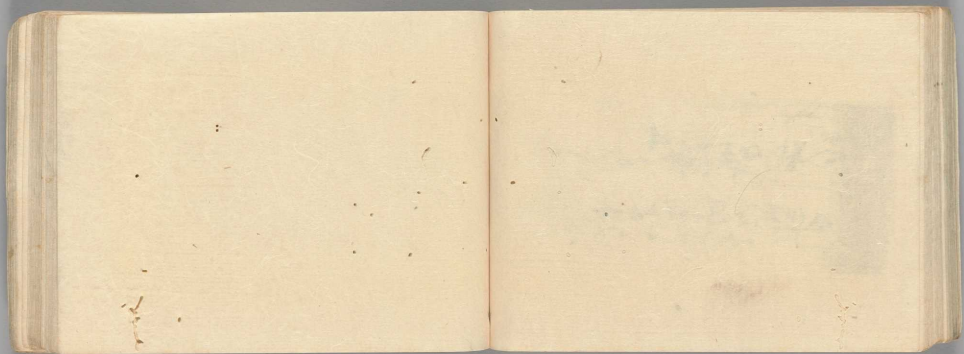




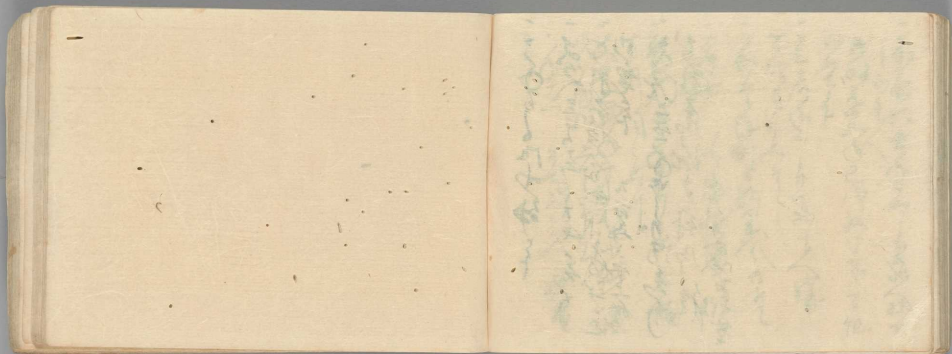
挿入文書

Handwritten Japanese text in cursive style (sōsho) on aged paper. The text is arranged in several vertical columns, reading from right to left. The characters are highly stylized and fluid. A small rectangular yellowish stain is visible near the bottom right of the paper.

挿入文書



以下白紙につき省略



以下白紙につき省略

一 辰のついでに九下

ちのうま

ちのうま

田舎

ちのうま

一 辰のついでに

ちのうま

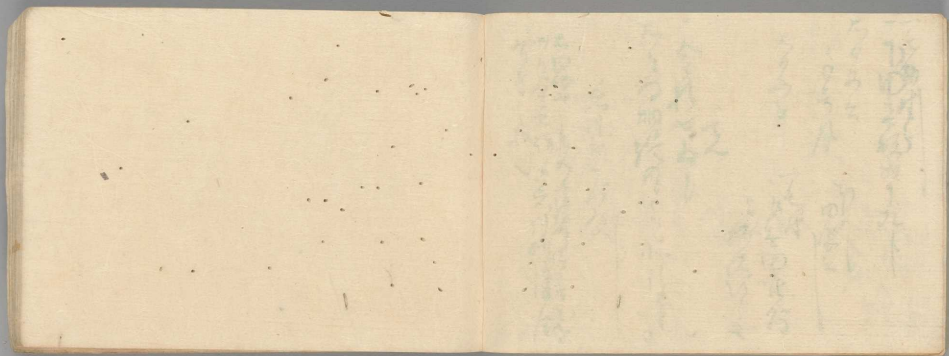
一 辰のついでに

一 辰のついでに

一 辰のついでに

一 辰のついでに

一 辰のついでに



以下白紙につき省略

8702

3805

群島私立文書館