

昭和十年八月調

古墳調査臺帳

前橋

市郡

村町



古墳調査票

前橋市 郡 町村

番 號	名 稱	所 在 地	地 目 地 積	所 有 者	型 式	大 小	現 狀	發 掘 ノ 有 無	出 土 品	由 來 徵 證	管 理 ノ 有 無	參 考 事 項
第一號	二子山	前橋市天川町字東下一五七番	一五七番 墓地 七段三畝二十三歩	一五七番 園	前方後円型	墳丘ノ全長 三〇五尺、 前方部ノ高さ三十三尺、 後部ノ高さ ^{三十五} 五尺	芝地ニシテ松、杉、雑木等アリ	発掘ノ痕迹ナシ	ナシ	古栗豊城ノ考命ノ墳墓ト傳フ(藍澤無満著 二子山考) 上毛野國造 射狭君ノ墳墓トスモノ(上毛又上毛人第一号背面居士)	有(前橋市)	(別紙ノ如キ調査書アリ) 昭和二年 ^{六月十四日} 内務省 ^{六月十四日} 大藏大臣ヨリ史蹟トシテ指定セラル

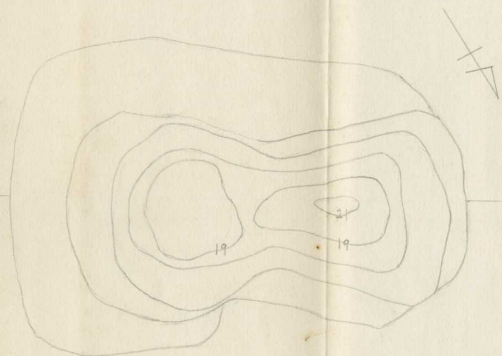
(分 出 提 へ 縣)

(查 調 月 八 年 十 和 昭)

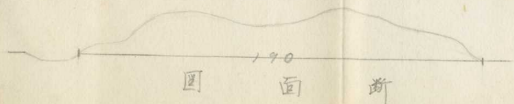
擔當調査員
職氏名印



木望と山子不りの方北



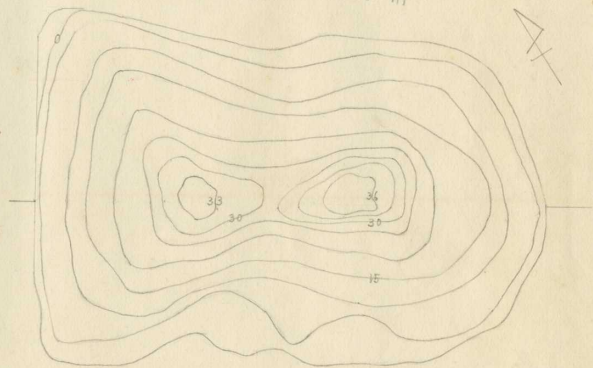
圖面平測實



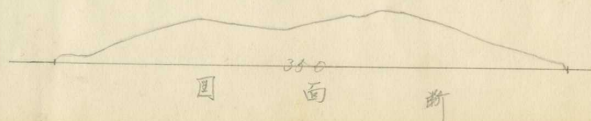
圖面斷



木望と山子不りの方南



圖面平測實



圖面斷

指定保存要目

名稱 二子山古墳

指定告崇年月日番號 昭和二年六月十四日內務省告示第三五二號

所在地 群馬縣前橋市天川町字東下一五七番地

指定地積 國有一筆七反三畝二十三歩

說明

前方後圓型ノ古墳ニシテ西方ニ面ス封土高サ前方部三十三尺後圓部三十五尺全長約三百五十尺此ノ地方ニ於ケル狀大ナル古墳ニシテ最モ善ク保存セラレタルモノ、一ニ屬ス

指定ノ事由

史蹟名勝天然記念物保存要目第三古墳及著名ナル人物ノ墓並碑ニ依ル

保存ノ要件

公益上必要止ムラ得サル場合、外左ノ事項ハ之ヲ許可セラレス

- 一 封土ノ發掘並破壊
- 二 工作物ノ建設
- 三 樹木ノ栽植
- 四 遺物ノ採取

由來徵證傳説

此ノ草山ハ何レノ時カ土人ノ口碑ニ傳フルアリ曰ク大古豊城ノ考尊東國ニ降臨シ東夷ヲ平ケ上毛野國ニ宮室ヲ設ケラレ此處ニ薨シ給ヒ刀彌川比刀根川ノ間ニ葬ル即チ此ノ山陵是ナリト其他種々ノ説アリト雖モ傾聽ニ値スルモノナシ最近ニ於テ稍信スヘキト認メラルハ上毛野國造

車持射狹君ノ墳陵ナリト断スルモノアリ

車持射狹君ハ豊城入彦命八世ノ孫ニシテ一ニ朝倉ノ君ト稱シ其ノ居趾ト云ハル、朝倉地名ヲ按スルニ朝倉郷ハ雄略天皇ノ御名代部ニ當リ其ノ關係頗ル興味アルヲ覺ユ又東山ノ附近ニハモト小墓墳ノ點在セルアリシモ今ハ悉ク發掘セラレテ其ノ形跡ヲ止メス 其ノ内明治三十年中山ノ南部ニ當ル個所ヨリ埴輪圓筒ヲ發掘セルアリテ現ニ前橋市圖書館ニ所藏ス尚翌三十一年二月中埴輪土偶等ノ發掘アリ右土偶ハ東京帝國大學人類學教室ニ保管セラル

以上狀況ヨリ考察セバ此ノ山由緒アル墓陵ナラン

古墳調査票

前橋市 郡 町村

番 號	名 稱	所 在 地	地 目 地 積	所 有 者	型 式	大 小	現 狀	發 掘 ノ 有 無	出 土 品	由 來 徵 證	管 理 ノ 有 無	參 考 事 項
第三号	唐櫃山 <small>カコトヤマ</small>	前橋市高田所字高台	七三ニ畝 畑 九畝六步		円型又ハ帆立貝式ト推定セラルモ、イッレモ決定ニ難シ	不明(直径約百二十尺、高さ約十尺ト傳フ)	開墾セラレテ畑地トナリ、緩分高クナリアルモ古墳トシテノ形土式ヲ存セス	古来土地人ニ發掘セラレコトアリト傳フ。明治七年、其ノ墓石ヲ掘リ、石棺アリカ知リテ上ラ敷ヒ置キ、其ノ際朱粉ヲ多く出シ、明治四年、今ノ發掘セラレシテ、陶器トナリ、其際出土ル石棺ハ、形ニヤルハ、塚ノ石、ハ、形内新所方面ノ人衆ノ墓石、橋石トナリ居リ、且、形土トシテ、其ノ形ニ近キ、形ニ開ヒタリ。	不明	ナシ	ナシ	ナシ

擔當調査員
職氏名印

古墳調査票

前橋市

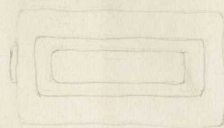
部

町村

番 號	名 稱	所 在 地	地 目 地 積	所 有 者	型 式	大 サ	現 狀	發 掘 ノ 有 無	出 土 品	由 來 徵 證	管 理 ノ 有 無	參 考 事 項
第四號	ナシ(不二山東)	前橋市高田町字林	不明	不明	不明(円型墳多数アリト傳フ)	不明	開墾せうして畑地トナル 附近ヨリ埴輪破片ヲ多ク出ス	有(年月不明)	別紙ノ如キ出土品アリ	ナシ	ナシ	ナシ

擔當調査員
職氏名印

3.



圓面平

推石のムトウラカ
(藏所投川中)



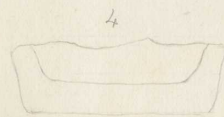
5



4



1



圓面断

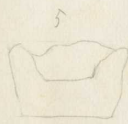
4



圓面側東

1

品土出の東小=不
(藏所館吉園)



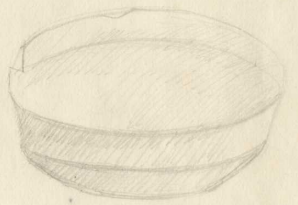
圓面断

5

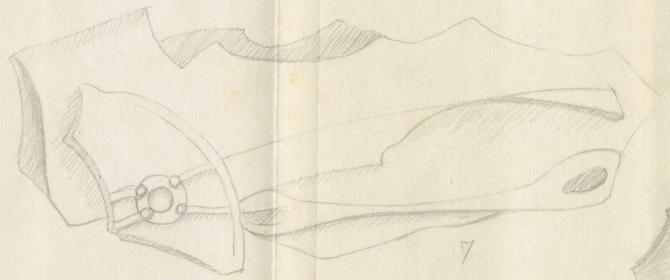


圓面側西

2



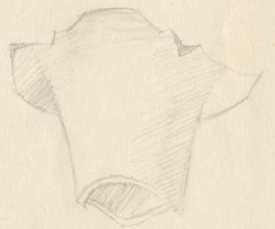
2



7



6



3

古墳調査票

前橋市 郡 町村

番 號	名 稱	所 在 地	地 目 地 積	所 有 者	型 式	大 小	現 狀	發 掘 ノ 有 無	出 土 品	由 來 徵 證	管 理 ノ 有 無	參 考 事 項
第五号	ナシ	前橋市高田町字高台	四一四番 畑 二畝三七步		円形土傳?	不明(直径約十八尺高ヤ六尺土傳?)	道路開通ノ為發掘セリ現在道路上ニ石槨ノ石存シ桑畑中ニ雜草ナリ小山ヲ存ス大部ハ桑畑トナシ	年月不詳 全部發掘セラン	不明	ナシ	ナシ	ナシ

擔當調査員
職氏名印

古墳調査票

前橋市

郡

町村

番 號	名 稱	所 在 地	地 目 地 積	所 有 者	型 式	大 サ	現 狀	發 掘 ノ 有 無	出 土 品	由 來 徵 證	管 理 ノ 有 無	參 考 事 項
第六號	ナシ	前橋市高田町字高台	六七六番 畑 一畝二九步		円型	不詳（直径約十間、高サ十尺ト傳フ）	開銀土セラシテ 畑地トナリ 痕迹ヲ認メズ	年月不明 全部發掘セラル	直刀ノ破片、金環ヲ出セリト傳フ	ナシ	ナシ	ナシ

擔當調査員
職氏名印

古墳調査票

前橋市 郡 町村

番 號	名 稱	所 在 地	地 目 地 積	所 有 者	型 式	大 小	現 狀	發 掘 ノ 有 無	出 土 品	由 來 徵 證	管 理 ノ 有 無	參 考 事 項
第七號	ナシ	前橋市高田町字高台	九二六番 宅地 一畝二九歩 九二五番 宅地 一畝二九歩	[Redacted]	不明(円型ト傳フ)	不明(直径約四尺 高さ十尺ト傳フ)	全部開墾モラシテ宅地トナリ 其ノ跡ニ民家ニ軒建テ居リ	年月不詳 全部發掘サル	ナシ	ナシ	ナシ	ナシ

擔當調査員
職氏名印

古墳調査票

前橋市 郡 町村

番 號	名 稱	所 在 地	地 目 地 積	所 有 者	型 式	大 サ	現 狀	發 掘 ノ 有 無	出 土 品	由 來 徵 證	管 理 ノ 有 無	參 考 事 項
第八號	タツ塚	前橋市天川原	八〇八番 墓地 一段七畝二十三歩	八〇八番 前橋市天川原、永壽寺所有	不明	不明	永壽寺寺域内ノ墓地トリ 痕迹ヲ認ムルコトヲ得ス	年月不詳全部發掘セシ墓地トナル	不明	古来ヨリ永壽寺附近ヲタツ塚ト稱シタリ	ナシ	ナシ

擔當調査員
職氏名印

古墳調査票

前橋市 郡 町村

番 號	名 稱	所 在 地	地 目 地 積	所 有 者	型 式	大 サ	現 狀	發 掘 ノ 有 無	出 土 品	由 來 徵 證	管 理 ノ 有 無	參 考 事 項
第九號	ナシ	前橋市連雀町	二八番 社地 八二二坪七合九勺	二八番 國	不詳	不明(南北百廿八間・東西四十八間ト傳フ)	縣社八幡宮ノ社殿ノ高キ所ニ當リ變形セラレテ原形ヲ存セス	不明	不明	不明	ナシ	ナシ

擔當調査員
職氏名印

古墳調査票

前橋市 郡 町村

番 號	名 稱	所 在 地	地 目 地 積	所 有 者	型 式	大 小	現 狀	發 掘 ノ 有 無	出 土 品	由 來 徵 證	管 理 ノ 有 無	參 考 事 項
第十號	ボンク山	前橋市南曲輪町十番地辺	不明	不明	不明	不明	空地又養鯉池トナリ痕跡ナシ	不明	不明	コノ上ニテ躍動スレバボンクト響音ヲスルヲシテコノ名称アリト傳フ	ナシ	ナシ

擔當調査員
職氏名印

古墳調査票

前橋市 郡 町村

番 號	名 稱	所 在 地	地 目 地 積	所 有 者	型 式	大 サ	現 狀	發 掘 ノ 有 無	出 土 品	由 來 徵 證	管 理 ノ 有 無	參 考 事 項
第十一号	ナシ	前橋市西輪所八十番地地先ノ河床	不明	不明	不明	不明	利根川ノ河床トナリ痕跡ナシ	不明	不明	厩橋城天主閣其ノ上ニアリト傳フ	ナシ	ナシ

古墳調査票

前橋市 郡 町村

番 號	名 稱	所 在 地	地 目 地 積	所 有 者	型 式	大 小	現 狀	發 掘 ノ 有 無	出 土 品	由 來 徵 證	管 理 ノ 有 無	參 考 事 項
第十二号	大塚山	前橋市六供	一一二九番 畑 一畝十四步	一一二九番 前橋市六供壽延寺所有	円型	直径約三十尺 高サ八尺ナリト傳フ	桑畑痕迹ナレ	全部用銀土を掘リサレ桑畑トナル 其ノ際石槨石四個出テタリ	直刀、鉄鍋、古銭	ナレ	ナレ	ナレ

擔當調査員
職氏名印

古墳調査票

前橋市 郡 町村

番 號 第十三號

名 稱 ナシ

所 在 地 前橋市六供

地 目 九四番 畑 六畝三歩
九六番 畑 三畝七歩

地 積

所 有 者

型 式 円 形

大 サ 高廿八尺、直径三十六尺ト傳フ

現 狀 開掘アテラ桑畑トナル

發 掘 ノ 有 無 有
年月不詳、發掘者ノ言ニヨリシバ、青石、石槨アリタト云
石槨ハ高サ六尺、内部ノ石ニ疊敷程アリトイフ。

出 土 品 直刀

由 來 徵 證 ナシ

管 理 ノ 有 無 ナシ

參 考 事 項 ナシ

擔當調査員
職氏名印

古墳調査票

前橋市 郡 町村

番 號	名 稱	所 在 地	地 目 地 積	所 有 者	型 式	大 小	現 狀	發 掘 ノ 有 無	出 土 品	由 來 徵 證	管 理 ノ 有 無	參 考 事 項
第十四號	ナシ	前橋市六供	一八ル畝 宅地 三三三坪		円型	直径 三十二尺、高サ十尺	竹藪トナリ 墳丘上ニ小社ヲ記ル	發掘不明	附近ヨリ瓶、杯、瓦面ニ穴アル鉢ノ如キモノ出ズ	ナシ	ナシ	ナシ

擔當調査員
職氏名印

古墳調査票

前橋市

郡

町村

番 號	名 稱	所 在 地	地 目 地 積	所 有 者	型 式	大 サ	現 狀	發 掘 ノ 有 無	出 土 品	由 來 徵 證	管 理 ノ 有 無	參 考 事 項
第十五號	オトウカ山	前橋市六供	一七一番 宅地 一畝七步		円型	直径 参考六尺、高サ九尺		ナシ	ナシ	ナシ	ナシ	ナシ

擔當調査員
職氏名印