

昭和十年八月調

古墳調査臺帳

邑 樂

市郡千江田  
村町

古墳調査票

邑樂郡  
千江田町村

番號	名稱	所在	地目地積	所有者	型式	大サ	現狀	發掘の有無	出土品	由來徵證	管理の有無	參考事項
第一号	稻荷山	大字江黒 <small>江黒</small> 五一九番地	山林 一反二二三步	大字江黒長良神社	圓型	東西九十三尺 南九十尺 北百十四尺 南中十三尺	頂上ニ稻荷神ノ立石アリ 其他ハ杉ヲ主トスル辯木林	發掘セラレズ	ナシ	明治十四年發掘の穴より出土すといふノ説ナシニ定ム	現在古墳地トシテ管理ナシ	専門家の地調査望ム
										異傳ニ依テハツ塚アリシヲ以テ古心塚村ト称セシガ永代中源義家實馬江黒ト称スル 人ノ村ヲ於テ號シ此地ニ埋ムルヲ廢テ塚ト稱スル地ヲ江黒村ト稱スルニハ稻荷山ハ其ノ ハツ塚ノ下リトイフ。		

擔當調査員  
職氏名印

第一彈 稻荷山

圖 面 側

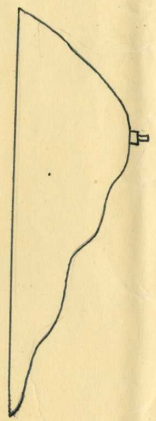
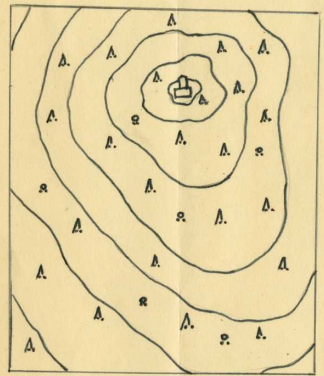


圖 面 平



人 家

家 人



家 人



# 古墳調査票

邑樂 郡

千江田 町村

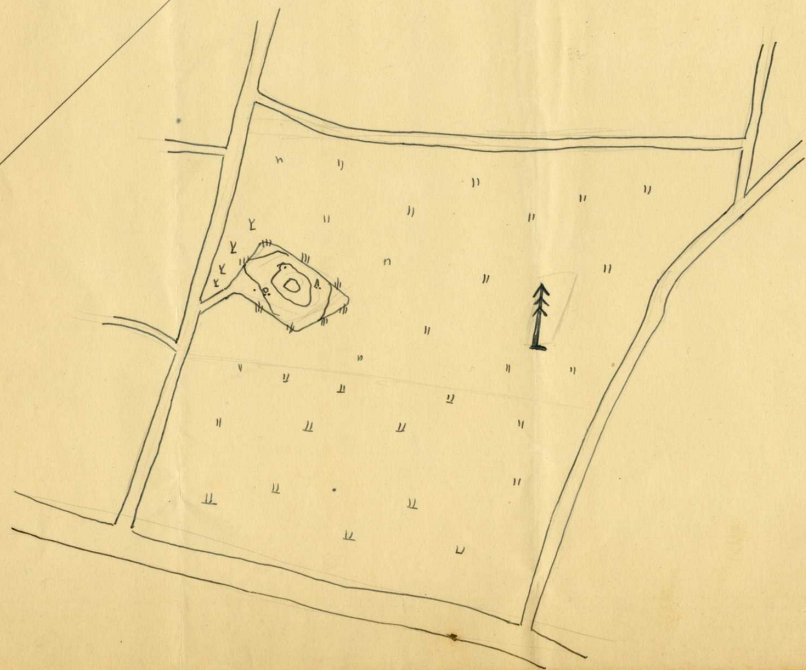
番 號	名 稱	所 在 地	地 目 地 積	所 有 者	型 式	大 小	現 狀	發 掘 ノ 有 無	出 土 品	由 來 徵 證	管 理 ノ 有 無	參 考 事 項
第二号	稻荷塚	大字平合田 <small>七七八番地</small>	宅地 百五十七坪	大字平合田	圓型 (陸上)	丘ノ上面約千坪 高サ約九尺	方形ノ丘上面耕地周圍ノ少新カ荒蕪地核標者アリ其ノ下段周圍ハ現在耕地ナリ。 上面一角ニ稻荷神ノ土居アリ。 發掘セスアルト南部切崩レ陸現レク石見エ。		ナシ	古木稻荷塚ト稱シ尊敬シ奉ヒテ地ヨリ西約一町ノ所ニ小松トイフ地アリコニ周圍九尺許ノ松アリ小松トイフ又東南方ノ耕地ヨリ壘ヲ發掘セリコトアリ	現在古墳地トシテノ管理ナシ	眞山家ノ陸地調査ヲ望ム

陽

擔當調査員  
職氏名印

第三節 稻荷塚

平面图



侧面图

