

昭和十年八月調

古墳調査臺帳

邑
樂

市郡
永
樂
村町

永樂村略圖

1
20000



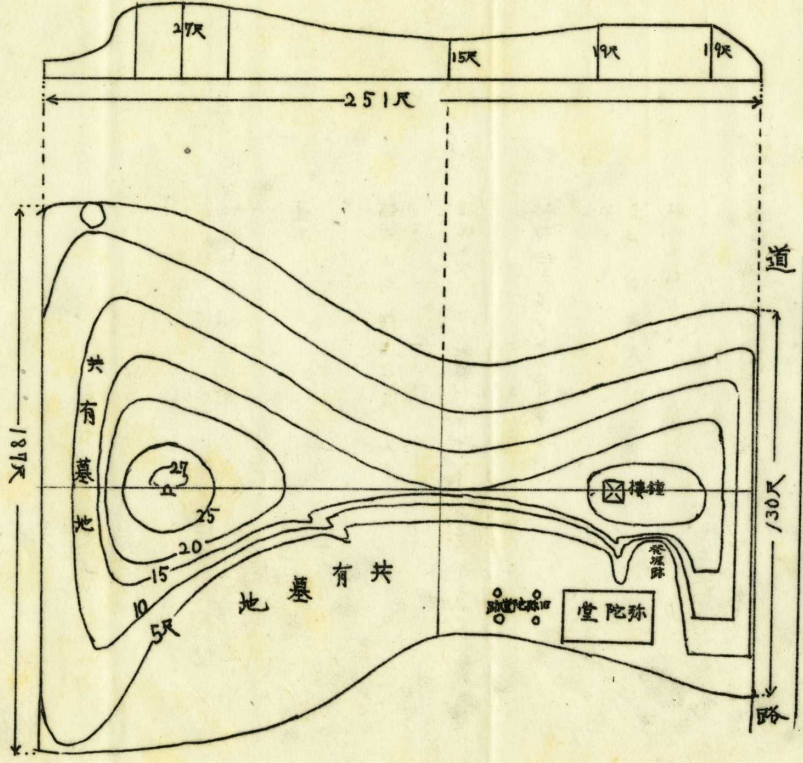
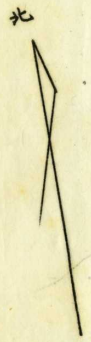
古墳調査票

邑 樂 郡
永 樂 町 村

番 號	名 稱	所 在 地	地 目 地 積	所 有 者	型 式	大 小	現 狀	發 掘 ノ 有 無	出 土 品	由 來 徵 證	管 理 ノ 有 無	參 考 事 項
第 九 號	堂 山	邑樂郡永樂村大字赤岩寺櫻山一〇三番	一〇三七番 山林又堂地 式良ハ畝拾歩 甲一〇三七番 共同墓地 式良ハ畝拾四歩		前方後圓型	古老周圍ニ墮社リリト云フモ現ニ不詳 墳丘ノ全長 二百五十二尺 前方部ノ高サ 二十九尺 後円部ノ高サ 二十三尺 前方部 上部ノ鐘樓アリ現ニ二時間毎ニ神ヲ祀ス他ハ松杉ヲ主トスル雑木林 後円部 両方ヲ南ニ置リテ墓地 松・杉ヲ主トスル雑木林	延宝三年前方部半腹ヲ發掘ス堂山記ハ大石ヲ以テ組立テタル石椁也	別紙記載、如キ出土品アリ。	古來ニ于山ト唱ヘ太古ノ高貴ノ方ノ墓地ナリト傳フルモ明クオラズ	先恩寺・檀德徳代盛用清手	○ 子山ヨリ等距離(約五百尺)ノ地安ニ(宜宮)辰巳末申 ○ 戊亥ノ方(四ツノ丸塚アリト云フ)	

擔當調査員
藏氏名印

堂山略圖



甲發第一五〇八號

昭和十年十一月七日

邑樂郡永樂村長 垣田左右司

群馬縣知事 殿

右墳調査票附屬書類送達、件

九月九日付左號より送達致墨候古墳
調査票第一號ニ添付スル書類別紙
追送候間より此御取計相成度也



第拾號 堂山 永樂村赤岩寺樓山一〇三番出土品

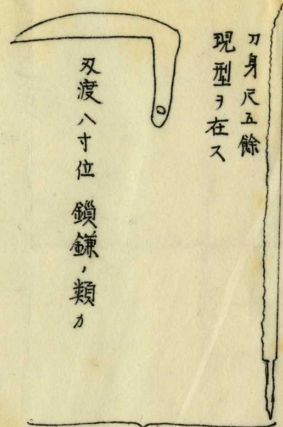
一本出土品 赤岩山光恩寺ニ藏ス

二. 出土品

1. 太刀及鎌

1.

刀身尺五餘
現型ヲ在ス



又渡八寸位 鎖鎌ノ類

備考

古墳年代ヨリヤ、

新ニ感アリ。

出土品ヲ藏スル箱ニ左ノ如ク

記サレ。

清和天皇貞觀年中藤原長良

朝臣堂山岩屋籠置太刀具

足甲類

延喜三年甲寅撰出ス

九年八月二日

赤岩山古拾三番春天

2. 太刀 腐蝕シテ現型ヲ在セザルモノ 約三振分

先ハ 〽 型直刀カ。

3. 其ノ他

1. 銅製の鈴楯がもの破損す。

長径 六寸位 短径 三寸——四寸位(ヤ、平たきもの)

口釘楯のもの等

八甲・具足は現在せず

古墳調査票

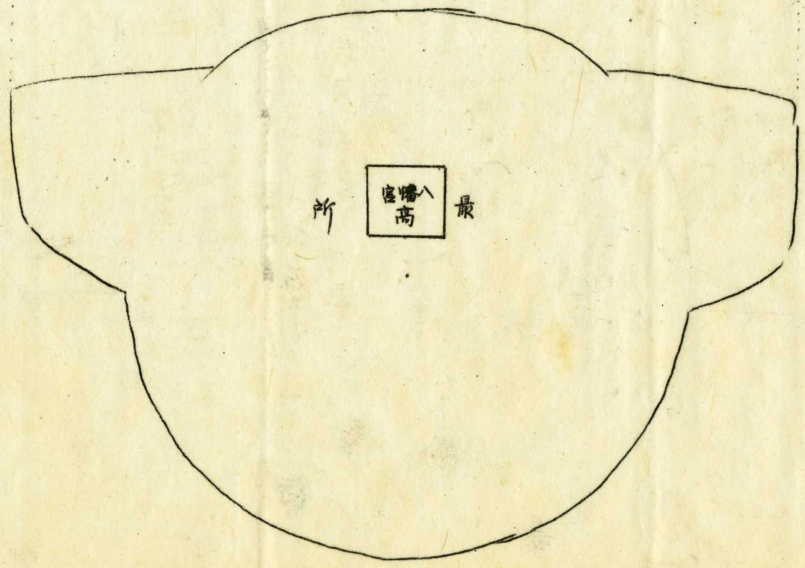
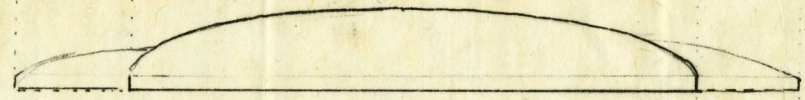
群馬縣邑樂郡

永樂町村

番號	名稱	所在地	地目地積	所有者	型式	大サ	現狀	發掘の有無	出土品	由來徵證	管理の有無	參考事項
第二號	ナレ	邑樂郡永樂村大字新福寺字西之京甲三〇番	山林 七反式畝拾九步		双方中円型？ 陸趾？	円部ノ径一〇〇尺 高サ 約二〇尺	松林 最高所ニハ幡宮ヲ祀ル	昭和三年ノ秋 一部ノ石槨ヲ見出シテ分堀ニテ見モノノ如シ	埴輪土偶別依ノ瓦載ノ如シ	不詳		

擔當調査員
職氏名印

第二號·見取圖



第二號 出土品

石川竹次郎所藏

一、石像（白色軟質モノ） 文六寸



前面



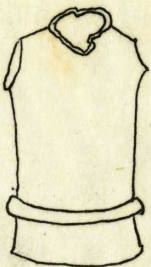
側面

二、埴輪・土偶

1. 圓筒埴輪 多數 原型ヲ存スルモノ 二ヶ

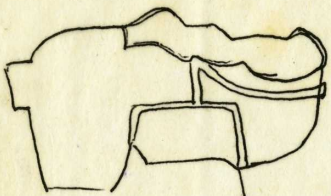
2. 人像ノ胴

（原型ノママノモノ、ニヶアリシモノハ幡ニ藏メタカ） 一ヶ
（盗ミ取テシトキマフ……石川氏ノ言）



高サ二尺位

3. 馬ノ像



胴長 一尺六寸

文 一尺九寸 但シ足ハ胴ト離レテ存ス

首 同時ニ出タルモノ石川氏ノ親戚現存物中ノ複製等

山口政八氏真鷹ニ出テ見シモノト持テ来セリト云フ



四本足

古墳調査票

邑樂郡
永樂町村

番號	名稱	所在地	地目地積	所有者	型式	大體	現狀	發掘の有無	出土品	由來徵證	管理の有無	參考事項
第三號	ナレ	邑樂郡永樂村大字新福寺字西之原 三四番	山林式反危畝式拾歩		圓型 窪趾ナレ	直徑 九六尺 高サ 二丈餘	雜木林	ナレ	ナレ	不詳		

擔當調査員
職氏名印

古墳調査票

邑樂郡
永樂町

番號	名稱	所在地	地目地積	所有者	型式	大	現狀	發掘ノ有無	出土品	由來徵證	管理ノ有無	參考事項
第四號	ナレ	邑樂郡水樂村大字新福寺字西之原 三三六番	山林 地所 參反八畝式拾八步		圓型 窪趾ナレ	同直徑 高二〇尺 高サ 二〇尺	松林	發掘セララス	ナレ	不詳		池主ノ言 河原山列リ等、陽合多ク出スルト

擔當調査員
職氏名印

古墳調査票

邑樂郡
永樂村

番號	名稱	所在地	地目地積	所有者	型式	大サ	現狀	發掘ノ有無	出土品	由來徵證	管理ノ有無	參考事項
第五號	ナシ	邑樂郡永樂村大字新橋寺字西之原二五四番	山林 五反五畝拾五步		圓型 隄跡ナシ	圓部 徑 一〇〇尺 高ワ	一部 道路 大部 松林	昭和九年六月發掘トリ塚、北部約三分一ヲ切崩ス 石槨ナシ	円筒埴輪多ク出土等破壊シ道路中ニ埋ム	不詳		埴輪ノ破片甚シク、山林中ヲ出テ、南路上ニ多クノ破片ヲ見ル。

擔當調査員
職氏名印

古墳調査票

邑栗郡 永栗町村

番 號	名 稱	所 在 地	地 目 地 積	所 有 者	型 式	大 サ	現 狀	發 掘 ノ 有 無	出 土 品	由 來 徵 證	管 理 ノ 有 無	參 考 事 項	備 考
第 五 號	ナレ	邑栗郡永栗町大字福島字松原 六三四番 六三五番 六四四番 六四五番	六三四番 山林 四反九畝十八步 六三五番 山林 式反式畝式步 六四四番 畑 八反八畝拾步 六四五番 畑 八反八畝拾步		前方後圓? 陸趾ナレ	墳丘ノ全長 二〇〇尺 高ヲ前方 一〇尺位 後圓 一五尺位	大部 松林 六五五一番中ノ長ム 一部 畑 道路	發掘セララス	ナレ	不詳			後園部ノ新部ニ天位下ヲ多クノ河原石出ヌト、 古高五番及其ノ附近ノ畑ハ植翰ノ破片ト骨トキモニテ赤土狀ノ差シ 居レリ。尚多クノ玉類及矢ノ根石ヲ出ス。 型前トテ明クカテラレドモ前方後圓型ヲレ前方部ハ二過ノ觀アリ

擔當調査員
職氏名印

水藥第六辨

玉類

植輪破片

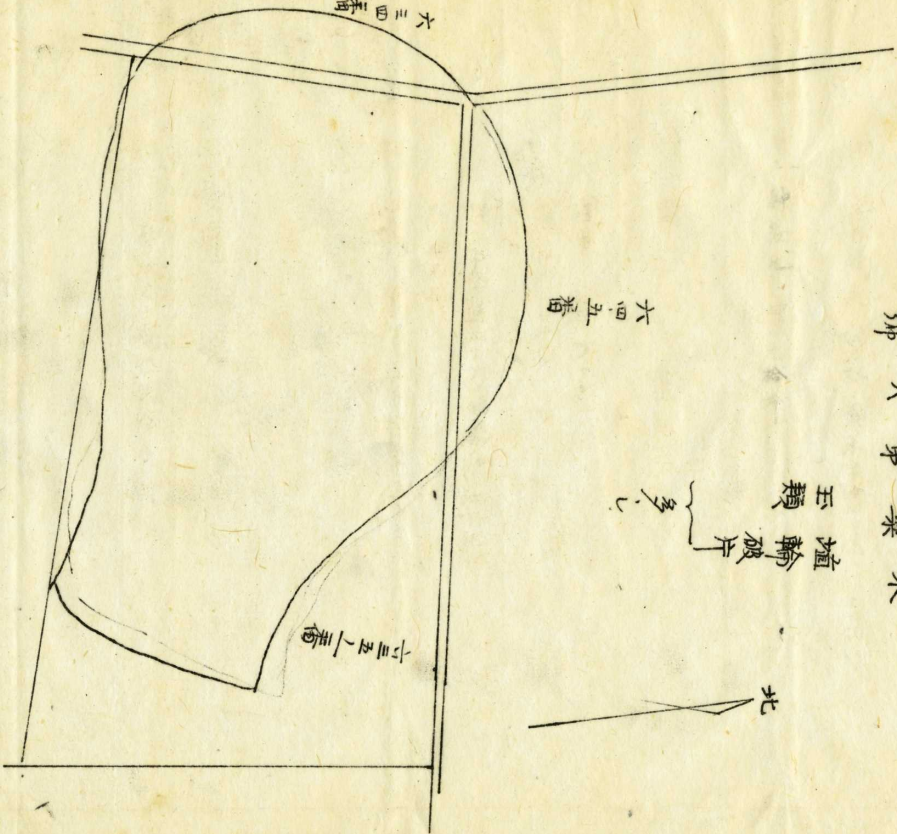
多心

北

六四五指


六三四指

六三五一指



古墳調査票

邑樂郡 永樂町

番號	名稱	所在地	地目地積	所有者	型式	大サ	現狀	發掘ノ有無	出土品	由來徵證	管理ノ有無	參考事項	備考
第七號	淺間山	邑樂郡永樂町字舞木字富士原八九七番	神社地 四百九拾坪	國	圓型 埋跡アリ	徑(同部) 七十八尺 高サ 十五尺	塚上ニ更ニ盛土ヲアレ申島神社ヲ祀ル 松雜不林	發掘セラレテ	ナシ	不詳	恙勢社掌 高階民弥		 丘上ニ恙勢社中島神社(祭神木花開尊命)ヲ祀ル 由指不詳

擔當調査員
職氏名印

古墳調査票

邑 永樂郡 町村

番 號	名 稱	所 在 地	地 目 地 積	所 有 者	型 式	大 小	現 狀	發 掘 ノ 有 無	出 土 品	由 來 徵 證	管 理 ノ 有 無	參 考 事 項
第八號	狐山	邑永樂郡大字永樂下八九一番	畑 二畝式拾七步		圓型ナリト方フ	高中 約一又五天位 底面積・五畝步 一丁ノト 丘ハ全ク崩レテ平地ト凡	柔畑	明治四十三年 石柳 出ス	石柳 自然有リ經ミタルノ 其ノ他別紙記載ノ如シ	不詳		

擔當調査員
職氏名印

第八號 狐山 出土品

邑樂郡水柴村大字舞木増田主助所藏

一石槌、石

二銅環（金張う施シタルモノラレ）



長径一寸位 短径八分、モノ五ヶ
太サ、径約二分

合型

径五分、モノ五ヶ

三鉄環

合型ニシテ 長径一寸短径八分

一ヶ

四銀環

合型 径七分

一ヶ

五、矢、根石

一ヶ

六直刀

二振分

腐蝕シテ其、長サ幅、厚サ等明瞭ナラザルモノ、直刀ラレ。

所有者ノ言、発掘ノ際ニハ二本カノ型ニ置カレテアリシト云フ。

尚ホ之ノ外ニモ出土四アリタルモノ、如キモノヲ連テ着カ

持去リシモノアルベシト。

古墳調査票

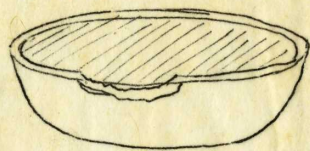
邑 栗 郡
永 栗 町 村

番 號	名 稱	所 在 地	地 目 地 積	所 有 者	型 式	大 小	現 狀	發 掘 ノ 有 無	出 土 品	由 來 徵 證	管 理 ノ 有 無	參 考 事 項
第 九 號	ナシ	邑栗郡永栗村大字城下甲 七五番	畑 六畝拾七步		圓型ナリト	高サ 二二尺位 底面積 五畝步位	墳丘八崩サレテ平地ト成リ 畑	明治三七年 石拂 不明	別紙記載ノ如キ出土品アリ	不詳		

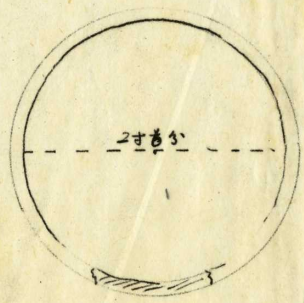
擔當調査員
職氏名印

第九號 城下七五番、出土品

邑桑所 永樂村大字 舞木 増田圭助所藏



深サ一寸



右ハ鉄打ニ銅ヲ張リ更ニ金ヲ張リタル如シ

ニ、合型ニシテ小ナルモノ、一、径一寸五分 深八分位

三、玉 琥珀材?、ニ、ミケ分

大イサ長一寸 径七分位?、破壊セラシ居リテ現形モ明ラカニズ