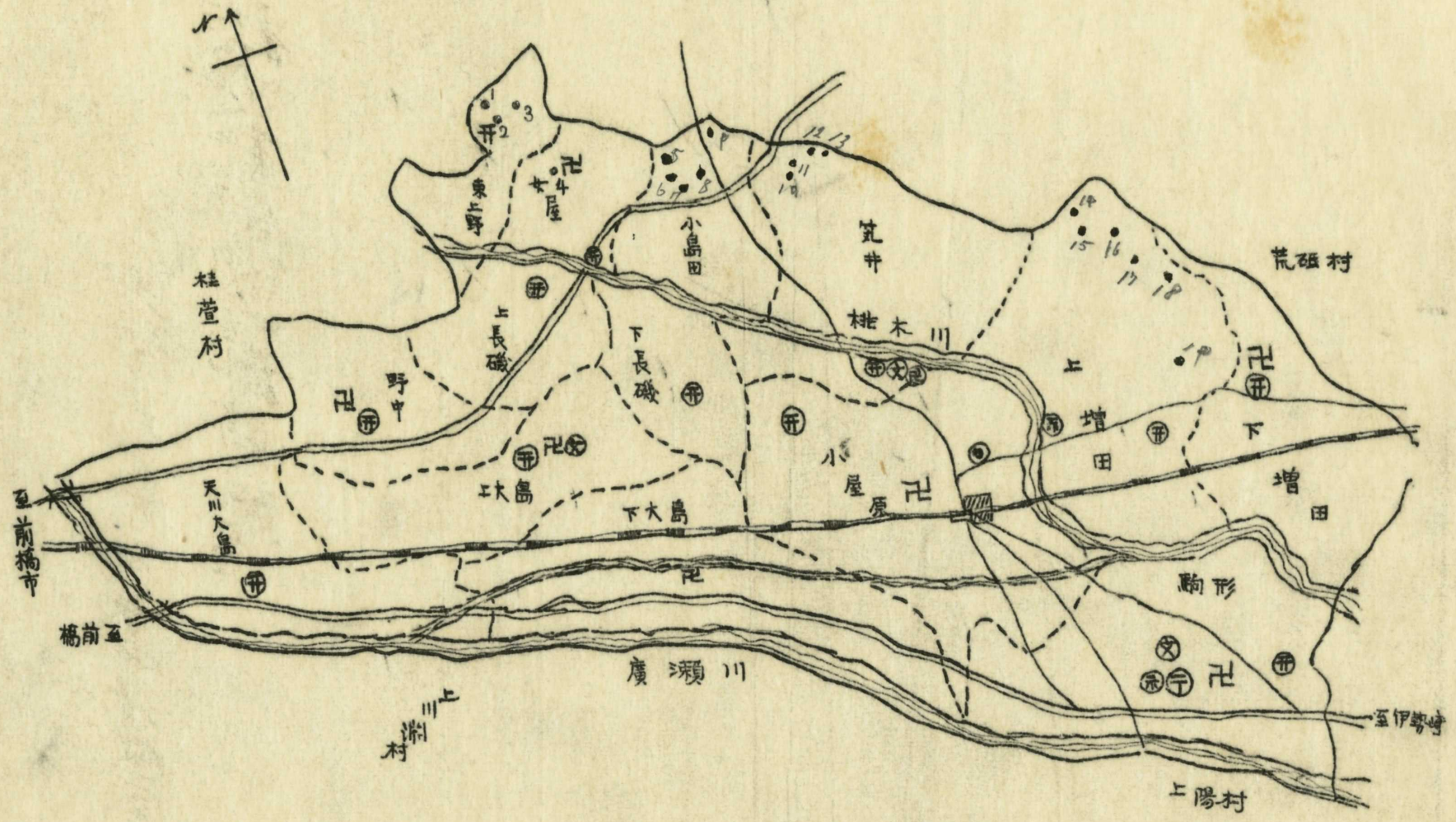


昭和十年八月調

古墳調査臺帳

勢多郡木瀬村町

木瀨村古墳分布圖



古墳調査票

勢多郡
木瀬村

番 號	名 稱	所 在 地	地 目 地 積	所 有 者	型 式	大 サ	現 狀	發 掘 ノ 有 無	出 土 品	由 來 徵 證	管 理 ノ 有 無	參 考 事 項
第一號	無	勢多郡木瀬村大存東上野字村中甲五四番	山林 一及二畝十一歩		前方後円型(隱址ナシ)	墳丘ノ全長 三〇尺 前方高 八尺 後方高 七尺 山林 竹竹藪	前方部ノ頂上ニ祠アリ。所有者奉祀ス。	發掘ス(明治十年頃)	矢ノ根ノ刀。	ナシ	ナシ	若宮ノ幡大神ヲ祭ル 墓石ガ出ラザル。 出テ四五八発掘後其ノ終ニテ矢ツク

擔當調査員
職氏名印

古墳調査票

勢多郡
木瀬町村

番	名	所在	地目	所有者	型式	大	現	發掘	出	由	管理	参考
號	稱	地	地積	者	式	サ	狀	ノ有無	土品	來徵證	ノ有無	事項
茅二號	ナシ	勢多郡木瀬村大字上野村中甲七六番	社地 六畝十五歩	七六番 國	円型	直径 方下尺 (陸世) 十尺	村社上野神社境内 (塙上ニ所神社裏ノ院ア)	年月不詳シテ發掘シテ石ヲ取出シ橋石ニシテ様ナ事モ アツク由ナレド未ダ發掘シナイ	土偏一ケラ出ス(天ナ杉ノ根本カラ) 其他未ダ中ニ澤山アルケラウト云ハラナキ	ナシ	大字区長	別紙字生圖アリ

擔當調査員
職氏名印

圖生寫墳古号二第



古墳調査票

勢多郡
木瀬村

第三號

松山塚

勢多郡木瀬村字東上野字村中乙二六六番

畑
巻及三畝八歩

番號	名稱	所在地	地目地積	所有者
----	----	-----	------	-----

円塚型

直径 六十尺(陸上)
高 十尺

桑畑 道路ヨリ約二尺高之

発掘(明治四十年頃)

人骨三ヶ 刀劔(四本)矢根(澤山)
石棺ナシ 土器

ナシ

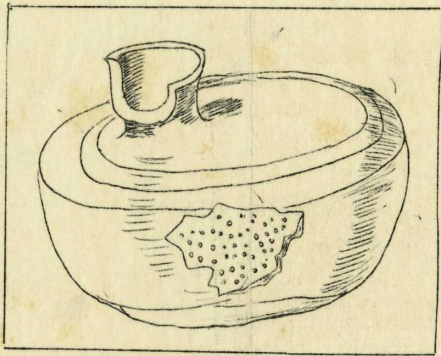
畑所有者ノ耕作ニ任セ管理ト云フ様ナリナシ

出立四八元 永明山岸校 某氏持冬 現在八二前橋市中川
山岸校ニ其ノ時ノ土俵ガアルコト
別紙 土器 字在函巻照

参考事項

擔當調査員
職氏名印

第 三 号 古 墳 所 見 土 器



古墳調査票

勢多部
木瀬 町村

第四號

女屋古墳群(假称)(A号ヨリ)

勢多郡木瀬村大字女屋字寺廻乙三四番

外七箇所

寺廻乙三四 山林ニ畝一歩

(其他ノ七箇所ハ耕田整理ノ爲概木畑トナシ)

勢多郡木瀬村大字女屋字寺廻乙三四 万福寺

(其他ノ七箇所古墳ノ位置不明ノ爲定カナズ)

A号 円型(其他モ円型ノモノナリトナシ)

现存ノA号 直径 三十尺 高サ五尺

其他ノモノハ不明

A号ハ山林 雑木林

其他ハ概木畑トナリ跡方ナシ

A号ハ発掘セラレテ様様ナシ

其他ハ明治四十年ノ耕地整理ノ際発掘

石 柳中ヨリ 人骨、刀、勾玉、埴輪等ヲ出シテ今ハ

スラ散逸シテ明カナズ。

ナシ

ナシ

別紙 分布圖参照

(旧称) B号 昆山門塚 H号 丸山塚

C号 諏訪山

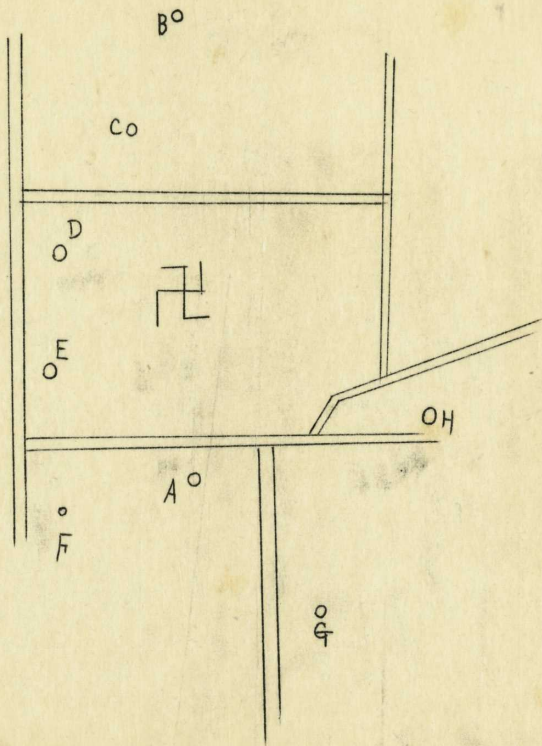
D号 八幡山

番 號	名 稱	所 在 地	地 目 地 積	所 有 者	型 式	大 小	現 狀	發 掘 ノ 有 無	出 土 品	由 來 徵 證	管 理 ノ 有 無	參 考 事 項
第四號	女屋古墳群(假称)	勢多郡木瀬村大字女屋字寺廻乙三四番	寺廻乙三四 山林ニ畝一歩		A号 円型	直径 三十尺 高サ五尺	现存ノA号 其他ノモノハ不明	A号ハ發掘セラレテ様様ナシ	石 柳中ヨリ 人骨、刀、勾玉、埴輪等ヲ出シテ今ハスラ散逸シテ明カナズ。	ナシ	ナシ	別紙 分布圖参照 (旧称) B号 昆山門塚 H号 丸山塚 C号 諏訪山 D号 八幡山

擔當調査員
職氏名印



女屋古墳分布圖



古墳調査票

勢多郡
水瀬村

番號	名稱	所在地	地目地積	所有者	型式	大サ	現狀	發掘ノ有無	出土品	由來徵證	管理ノ有無	參考事項
ナシ	第五号	勢多郡水瀬村大字小島田字八日市四八六番地	宅地 五七坪		圓型 埴土ナシ	高 ^ナ 十一尺 墳丘 ^ナ 全長 ^ナ 八尺	松杉楓樅竹等並木 東方及北方ノ裾裾崩レアリ	發掘セラレズ	ナシ	ナシ	ナシ	ナシ

擔當調査員
職氏名印

古墳調査票

勢多 郡
木瀬 町

番 號	名 稱	所 在 地	地 目 地 積	所 有 者	型 式	大 小	現 狀	發 掘 ノ 有 無	出 土 品	由 來 徵 證	管 理 ノ 有 無	參 考 事 項
第六号	ナシ	勢多郡木瀬町大字小島田字八日市五二番	墓地 二反三畝十四步		圓型 埋跡ナシ	墳長全長 五十尺 高サ 九尺	南方裾振所ナリ 南方中腹ニ墓アリ 他ハ全面竹藪	ナシ	ナシ	ナシ	小島田巳長	ナシ

擔當調査員
職氏名印

古墳調査票

勢多 郡
木瀬 町 村

番 號	名 稱	所 在 地	地 目 地 積	所 有 者	型 式	大 小	現 狀	發 掘 ノ 有 無	出 土 品	由 來 徵 證	管 理 ノ 有 無	參 考 事 項
第七号	ナシ	勢多郡木瀬村大字小島田字八日市五〇四番地	宅地 二八〇坪		圓型	墳丘ノ全長 二十尺 高ヤ 六尺	東南方裾崩シテリ 頂ニ薬師如来ノ碑アリ 裡ニ藤等ヲ生ズ		鏡	ナシ	ナシ	ナシ

擔當調査員
職氏名印

古墳調査票

勢多
郡
木瀬
村

番號	名稱	所在地	地目地積	所有者	型式	大サ	現狀	發掘の有無	出土品	由來徵證	管理の有無	參考事項
第八号	米山	勢多郡木瀬村大字小島田字八日市五二番	宅地 四八坪		圓型 窪趾ナシ	墳丘ノ全長 七十尺 高サ 十一尺	頂ニ火ノ貝鉄塔アリ、南方、裾切崩レアリ	ナシ	ナシ	ナシ	ナシ	ナシ

擔當調査員
職氏名印

古墳調査票

勢多 郡
木瀬 町村

第九号

番 號	名 稱	所 在 地	地 目 地 積	所 有 者	型 式	大 サ	現 狀	發 掘 ノ 有 無	出 土 品	由 來 徵 證	管 理 ノ 有 無	參 考 事 項
ナシ	第九号	勢多郡木瀬町大字木島田字八日市 五五二一、五五九七、五五九七、五五三三	畑 四反十二步		不明	不明	畑地トナリ居テ原型ヲ止メス	明治三十九年發掘調査ス	鐙馬具、鎌、刀、土器	ナシ	ナシ	ナシ

(分 出 提 へ 縣)

(查 調 月 八 年 十 和 昭)

擔當調査員
職氏名印

古墳調査票

勢多郡
木瀬町

番 號	名 稱	所 在 地	地 目 地 積	所 有 者	型 式	大 サ	現 狀	發 掘 ノ 有 無	出 土 品	由 來 ・ 徵 證	管 理 ノ 有 無	參 考 事 項
第十号	ナシ	勢多郡木瀬町大字筑井字合日市 四四ノ一、四四ノ二、	四四ノ一 山林 二畝五斗 四四ノ二 畑 二畝		前方後圓型	前方部 不明 後円部ノ直径七十尺 高十七尺	前方部内壁セシ畑トナリ居リ後円部ニ部掘崩シテ了 頂ニ稻草ノ小祀アリ 松作生セリ	發掘シタルモ全部ニハアズ一部残り居ル如シ	土器(埴輪ノ人作一鳥ニ)	ナシ	ナシ	ナシ

擔當調査員
職氏名印

古墳調査票

勢多郡
木瀬村

番 號	名 稱	所 在 地	地 目 地 積	所 有 者	型 式	大 サ	現 狀	發 掘 ノ 有 無	出 土 品	由 來 徵 證	管 理 ノ 有 無	參 考 事 項
第十一号	十一	勢多郡木瀬村大字筑井字八日市五三番	畑 五畝十三步		不明	不明	閑雑畑地トテ、居リテ原型ヲ止メス	發掘ス	槍ノ穂	十一	十一	十一

擔當調査員
職氏名印

古墳調査票

勢多郡 水瀬村

番 號	名 稱	所 在 地	地 目 地 積	所 有 者	型 式	大 サ	現 狀	發 掘 ノ 有 無	出 土 品	由 來 徵 證	管 理 ノ 有 無	參 考 事 項
第十二号	ナシ	勢多郡水瀬村大字筑井字台布 四〇一番	畑 九畝三十八方		圓型	不明	畑地ニテ原型ヲ止メズ	發掘ス昭和二年	金環 人齒	ナシ	ナシ	ナシ

擔當調査員
職氏名印

古墳調査票

勢多部
木瀬町

番 號	名 稱	所 在 地	地 目 地 積	所 有 者	型 式	大 サ	現 狀	發 掘 ノ 有 無	出 土 品	由 來 徵 證	管 理 ノ 有 無	參 考 事 項
第十三号	ナシ	勢多郡木瀬村大字筑井字合布 四一(一)番	畑 八畝歩		圓型	不明	畑地ニシテ原型ヲ止メス	發掘ス昭和三年	金環 曲玉 切子玉	ナシ	ナシ	ナシ

擔當調査員
職氏名印

古墳調査票

勢多郡
木瀬村

番 號	名 稱	所 在 地	地 目 地 積	所 有 者	型 式	大 サ	現 狀	發 掘 ノ 有 無	出 土 品	由 來 徵 證	管 理 ノ 有 無	參 考 事 項
第十四号	ナシ	勢多郡木瀬村大字上増田字宮原乙一六九四番	墓地二畝五歩		圓型	墳丘ノ直径 六十一尺 高サ 十一尺 南面ハ墓地他ハ雑木林		發掘セズ	ナシ	ナシ	ナシ	ナシ

擔當調査員
職氏名印

古墳調査票

勢多郡
木瀬町村

番	名	所在	地目	積	所有者	型式	大	現	發掘ノ有無	出土品	由來徵證	管理ノ有無	參考事項
第十號	第十號	勢多郡木瀬町大字上増田字宮原二七九番	山林	二畝		圓型	墳丘ノ直徑四十六尺 高サ五尺	雜木林	發掘セズ	ナシ	ナシ	ナシ	ナシ

擔當調査員
職氏名印

古墳調査票

勢多郡
木瀬村

番 號	名 稱	所 在 地	地 目 地 積	所 有 者	型 式	大 サ	現 狀	發 掘 ノ 有 無	出 土 品	由 來 徵 證	管 理 ノ 有 無	參 考 事 項
第十六号	ナシ	勢多郡木瀬村大字土増田字宮宮東一八六五、一八六五、四	畑 一八六五、一 一八六五、四 一畝八步		不明	不明	畑トナリ居リテ原型ヲ止メス	發掘ス	石槨ノミニテ何物モナシ	ナシ	ナシ	ナシ

擔當調査員
職氏名印

古墳調査票

勢多郡
木瀬
町

第十七号

古薬師

勢多郡木瀬町大字上増田字久薬師一五四七一

原野 一畝十六步

番 號	名 稱	所 在 地	地 目 地 積	所 有 者	型 式	大 サ	現 狀	發 掘 ノ 有 無	出 土 品	由 來 徵 證	管 理 ノ 有 無	參 考 事 項
					円型	不明	桑畑 一部用水堀 上部ヲ平ニ均シテリ形型ヲ止ムス	一部發掘	槍	ナシ	ナシ	ナシ

擔當調査員
職氏名印

古墳調査票

勢多郡
木瀬村

番號	名稱	所在地	地目地積	所有者	型式	大サ	現狀	發掘の有無	出土品	由來徵證	管理の有無	參考事項
第十八号	諏訪山	勢多郡木瀬村大字上増田身欠塚跡 一五五三、一	山林 田畝 六步	勢多郡木瀬村大字上増田 近戸神社	丸圓型	墳丘ノ直径 七十二尺 高サ 八尺	雑木林	發掘ス	人骨、刀、軍配	植付 諏訪神社ノ水籠箱ノ内ニ 十シ		頂上 諏訪神社ノ小祠アリシニ明治末期ニ近戸神社ニ合祀シテ 今ハナシ

(分 出 提 へ 縣)

(查 調 月 八 年 十 和 昭)

擔當調査員
職氏名印



古墳調査票

勢多郡
木瀬村

番	名	所	地	所	型	大	現	發	出	由	管	參
號	稱	在	目	有	式	サ	狀	掘	土	來	理	考
		地	地	者				ノ	品	徴	ノ	事
		積	積					有		證	有	項
第十九号	お諏訪	勢多郡木瀬村大字上増田字諏訪 三ッ番	畑 四畝二十四歩		圓型	墳丘ノ直径七十尺 高サ 九尺	畑トナリテ原型ヲ止メス	發掘ス	刀・石鏃	ナシ	ナシ	諏訪神社ノ小祠アリシモ今ハナシ

擔當調査員
職氏名印