

昭和十年八月調

古墳調査臺帳

山田

市郡相生村町

古墳調査票

山田郡
相生村

番	名	所在	地目	積	所有者	型式	大	現	發掘ノ有無	出土品	由來	徵證	管理ノ有無	參考事項
第一號	富士山	山田郡相生村大字下新田字山廻り二七四番、六二七四番、一〇二七四番、一〇二七四番、一〇二七四番	二七四番、六二七四番、一〇二七四番	山林一段三畝十四步	前方後円型(推定)	前方後円型(推定)	墳丘、全長 百三十四尺(推定) 前方部、高さ 不詳 総七十八尺(推定) 後円部、高さ 不詳 総四十六尺(推定)	現存	明治三十五年頃發掘 大正八年五月發掘 地輪ヲ出ス 昭和三年二月發掘 石柙ヲ破壞ス 地輪、刀、釜、ツキノ四ヲ出ス	別紙記載ノ如キ出土品ヲ現ニ保存シテ藏ス 岩澤正作氏藏ス	ナシ	ナシ		

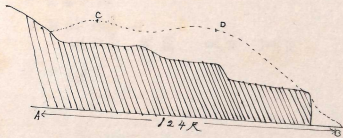
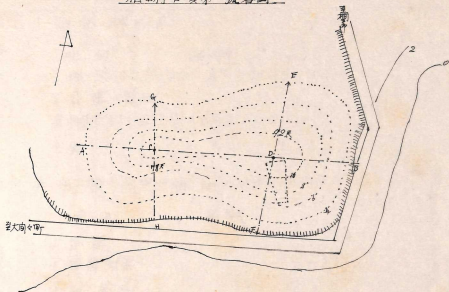
(分出視 ~ 縣)

(查詢月八年十和昭)

發當調査員
藤氏名印

備考
田中印主也者

相佳村古墳第一號畧圖



備考
 本古墳ハ山等ニ古墳ニ種々モノニシテ
 現今ハ其形跡ナシ
 故ニ推定ニヨリ畧圖ヲ描ケリ

備考



道路



石柵

凡例

相生村古墳第一號出土品

一 學校ニ藏スルモノ

品目

数量

(一) 直刀

一

(二) 埴輪ノ破片

(三) 蓋杯

二

(四) 椀

二

二 山右澤正作氏藏ノモノ

品目

数量

(一) 埴輪

(二) 埴輪建物

(三) 裝飾馬

(四) 靱ヲ負ヘ武人

(五) 楯

(六) 埴輪円筒

(七) 副葬品

直刀

鉄鍔

片杯

蓋杯

椀

古墳調査票

山田郡
相生町

番 名	所 在 地	地 目 地 積	所 有 者	型 式	大 サ	現 状	發 掘 ノ 有 無	出 土 品	由 來 徵 證	管 理 ノ 有 無	參 考 事 項
第二號	山田郡相生村大字下新田字愛宕廻り 四八大番	四八大番 社地 山林 二町二反一畝二丁五分	四八大番 山田郡相生村大字下新田 愛宕神社	円型 ナラン	墳丘 径 五十三尺 高サ 九五尺	愛宕神社木殿ノ頂キニユツ	發掘セラレス(不詳)	ナシ	ナシ	ナシ	現在ノ形狀より古墳ト推定ス

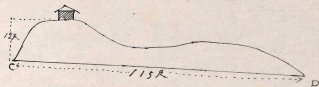
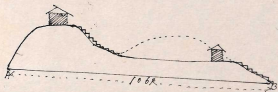
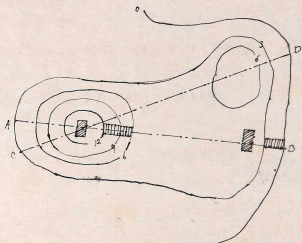
(昭和十年八月調査)

(縣へ提出分)

調査員
職氏名印

攝者
印
主位者

相生村古墳第二號墓圖



古墳調査票

山田 部
相生 町村

番 號	名 稱	所 在 地	地 目 地 積	所 有 者	型 式	大 小	現 狀	發 掘 ノ 有 無	出 土 品	由 來 徵 證	管 理 ノ 有 無	參 考 事 項
第三號	ナシ	山田郡相生村大字下新田字愛宕廻り四八大番ノ二	四八大番ノ二 山林 二町二反一畝二一歩	四八大番ノ二 山田郡相生村大字下新田愛宕神社	円墳	円墳 径 五十二尺 高 六尺五寸	現在 芝地ニテ 若干ノ 板形 標 竿アリ 石ノ 社 (三峯神社) アリ	不明	ナシ	ナシ	ナシ	石柙ノ 一片トモミルベキモノガ 現在 石ノ 社 (三峯神社) ノ 土臺石トアリ

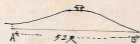
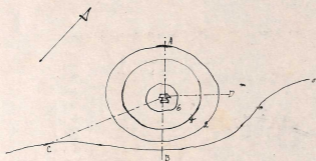
(分出 幾 ～ 畝)

(昭和十年八月調査)

調査調査員
藤氏名印

備考 ① 印 主任者

相生村古墳第三號略圖



古墳調査票

山田郡 相生町

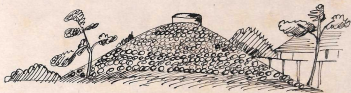
番	名	所在地	地目地積	所有者	型式	大	現	發掘ノ有無	出土品	由來徵證	管理ノ有無	參考事項
第四號	叶塚	山田郡相生町大字如米座字龍台(一番、二番、三番、四番、五番、六番、七番、八番、九番、十番、十一番、十二番、十三番、十四番、十五番、十六番、十七番、十八番、十九番、二十番、二十一番、二十二番、二十三番、二十四番、二十五番、二十六番、二十七番、二十八番、二十九番、三十番、三十一番、三十二番、三十三番、三十四番、三十五番、三十六番、三十七番、三十八番、三十九番、四十番、四十一番、四十二番、四十三番、四十四番、四十五番、四十六番、四十七番、四十八番、四十九番、五十番、五十一番、五十二番、五十三番、五十四番、五十五番、五十六番、五十七番、五十八番、五十九番、六十番、六十一番、六十二番、六十三番、六十四番、六十五番、六十六番、六十七番、六十八番、六十九番、七十番、七十一番、七十二番、七十三番、七十四番、七十五番、七十六番、七十七番、七十八番、七十九番、八十番、八十一番、八十二番、八十三番、八十四番、八十五番、八十六番、八十七番、八十八番、八十九番、九十番、九十一番、九十二番、九十三番、九十四番、九十五番、九十六番、九十七番、九十八番、九十九番、百番)	一番、一 空地 五九二五坪 二番、二 空地 二六坪 三番、一 空地 五一坪 四番、一 空地 四番畑一夏大畝十六寺 五番、一 空地 四三七五坪	四番 山田郡相生町大字如米座 親身寺 瓢塚(推定)	墳立ノ全長 百七十四尺(推定) 前方部、高丁 不詳 後方部、高丁 七八尺(推定) 道路、空地、島、前方部 相立、行勢崎、道標等……中央部 石ノ集積、空地、後方部	發掘セラズ、年月日不詳	前方部マノ刀剣出アシトアリト 所在不明	ナシ	推定、古墳區別紙ノ通リ			

調査員
氏名印

佛秀印 主作者

相生村古墳第四號叶塚

見取圖



相生村古墳第五號櫻塚

見取圖



古墳調査票

山田部
相生町村

番 號	名 稱	所 在 地	地 目 地 積	所 有 者	型 式	大 サ	現 狀	發 掘 ノ 有 無	出 土 品	由 來 徵 證	管 理 ノ 有 無	參 考 事 項
第五號	櫻塚	山田郡相生村大字如來堂字櫻塚三六番	三六番 畑一反二六步	三六番 山田郡相生村大字如來堂 甲三九番地 報身寺	不明	不明	現在畑ニテ踏畔ニ墓石數個集積シアリ 開墾ニヨリ平長ナル(年月不詳)	発掘丁(年月不詳)	不明	由來不詳 徵證ナシ	ナシ	智明上人ヲ草庵ヲ築キ如來像ヲ安置セシ所ト云フ。 一名一本杉トモ云フ。

(分 出 揚 ~ 輪)

(査 測 月 八 年 十 和 昭)

調査調査員

姓氏名簿

備考◎印 主任者