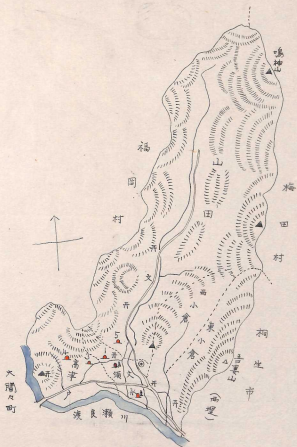


昭和十年八月調

古墳調査臺帳

山田郡川内町

川内村古墳分布図



古墳調査票

山田郡

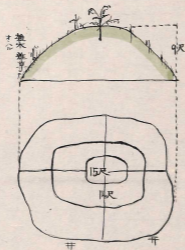
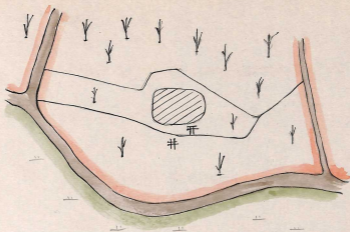
川内町村

番 號	名 稱	所 在 地	地 目 地 積	所 有 者	型 式	大 小	現 狀	發 掘 ノ 有 無	出 土 品	由 來 徵 證	管 理 ノ 有 無	參 考 事 項
第一號	上野台ノ古墳ト名ツク	山田郡川内村大字須永字上野台七二四番	七一四番 山林七七九步		圓型	墳台ノ全長 三十四尺 頂上直徑 一五尺 高 九尺	<p>雑木ニテ蔽ハル 側近ニ</p> <ol style="list-style-type: none"> 1. 小サキ石宮アリ 2. 丸サ深サ三丈餘ト稱スル古井アリ 3. 南方ハ桑畑ナルモ元ノ屋敷跡ナリ <p>發掘セラレズ</p> <p>但ニ南側ニ新ハ開墾シ平ニテツモル</p> <p>附近ヨリ石器土器ノ出土品アリ</p> <p>石器ニ石斧類</p> <p>土器ニ厚手式ノ破片多數アリ</p> <p>上野台古墳ノ側近ハ明治初年頃迄人家數多アリト云フ 古井戸ハソノ頃ノモノナリ</p>	所有者ハ山林ノ一部トシ下草ノ刈拂ナシ現狀ヲ保ツ				

擔當調査員
職氏名印

第一号

上野台古墳

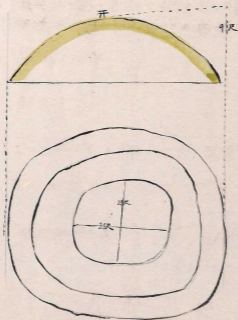
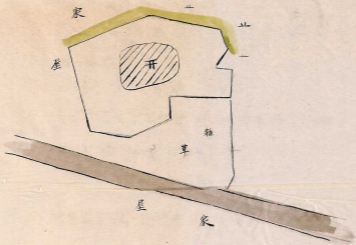


古墳調査票

山田郡
川内町

番	名	所	地	所	型	大	現	發	出	由	管	參
號	稱	在	目	有	式	サ	狀	掘	土	來	理	考
第		地	地	者				ノ	品	徵	ノ	事
一		積	積					有		證	有	項
號								無			無	
第	天王山 又天王塚トモ云フ	山田郡川内村大字須永堂谷戸甲一六番	甲一六番 宅地 百七十四坪 (内山林三畝十三步)		圓型	墳 全長 五十三尺 周 圍 百六十八尺 短 徑 二十八尺 長 徑 二十九尺	雜木ニテ蔽ハレ頂上ニ天王様ヲ祀ル石宮アリ側ニ大ナル神アリ 圖塚ニテ表面ニ丸形中大ノ石多數露出ス	發掘セララス	出土品ナシ	現ニ祀ラレル神ハ天王様ナリト云フ 近隣ノ尊崇厚シ	所有者須永 ^屋 あさ神ヲ祀リ清掃ス	參考事項ナシ

調査調査員
職氏名印



第二号

天王山又八天王塚

古墳調査票

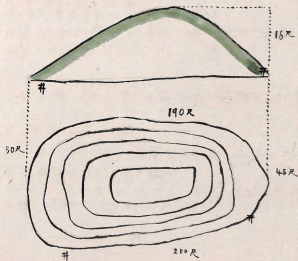
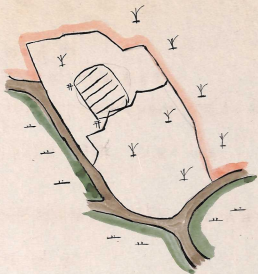
山田郡 川内町

番 號	名 稱	所 在 地	地 目 地 積	所 有 者	型 式	大 小	現 狀	發 掘 ノ 有 無	出 土 品	由 來 徵 證	管 理 ノ 有 無	參 考 事 項
第 三 號	夫婦塚 又 膳棚古墳	山田郡川内村大字高津戸字塚々久保一七六九番	一七六九番 山林 七畝十五步		圓 型 墳	墳 兵ノ全長 二百尺 廿 十六尺	金山嶽木ニテ藪ニ往古発掘ニ着手セシ點今尚存シ為ニ塚形ヲ荷ス 尚南側ニ溝ニ天五尺許申シ其後才ノ神ノ古木下ニ其根元ニ八幡神ノ石宮アリ 尚塚ノ西方北寄ニ經一雨倉遺丁約一尺五寸位ノ小塚アリ又テ里人夫婦塚 ト稱スルモノ也 カウテニ四ニ豆リテ発掘ニ着手セリト聞ク 其一回ノ発掘ノ状況ハ不詳 其二回目ハ明治初年ニシテ其跡歴然タリ 発掘ニ着手セルニ再度其ニ全身ニ痛ク覺レ且ツ発掘シ為ニ發掘 中途テ止メタル故ニ何等ノ出土品ナレト傳ヒ	不詳 口碑ニ要ノ小塚ニハ飯ヲ東部ノ主墳ニハ鏝ヲ埋テアルト傳フ	中島與四郎管理ス	主墳ノ西方ノ小塚ヲ掘レバ砂利出ヌルト里人言ヘルヲ以テ試ミニ 少シク穿テテ一字一石ヲ得タリ 之レ右墳ノ靈ヲ弔フ為ニ役人ノ葉キタル經教ト考ラレ 依テ 本墳ハ相當ニ由緒アルモノト推テラル		

調査員
職氏名印

第三号

夫婦塚
又膳棚塚

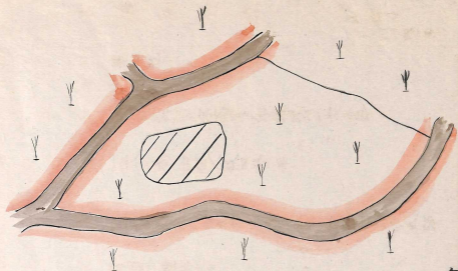


古墳調査票

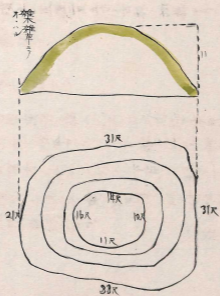
山田郡
川内町村

番	名	所	地	積	所有	型	大	現	發	出	由	管	參
號	稱	在	目	積	者	式	サ	狀	掘	土	來	理	考
第四號	庚塚	山田郡川内村大字高津戸字權現山一五八三番	一五八三番	山林八段四畝一步		方型 陸趾ナシ	墳丘全長 三二尺 基底 東側創三二尺(南側三二尺) 高 サ一尺 南側創三二尺(西側二尺) 南側創三二尺(東側三二尺) 左側創三二尺(南側三二尺)	雜木ニテ蔽ハル 墳上ニ直徑二尺五寸ノ古杉ノ切株アリ	發掘セラレズ	口出土品ナシ	古來庚塚ト稱ス約五十年前迄テ庚申様ヲ祀リトテモ現在其跡ヲ唯平カラ少シクテ難ク凡所ニ山神ト稱ス小ナキ石宮アリ。所有者ハ山林ノ一部トシテ下草刈拂ヲシ現狀ヲ保ツ。	權現山中腹ニ在リ南ニ渡良瀬川ニ臨ミ前方開闢シ風光絶佳土地ハ乾燥地ナリ。	權現山中腹ニ在リ南ニ渡良瀬川ニ臨ミ前方開闢シ風光絶佳土地ハ乾燥地ナリ。

調査員
職氏名印



第四号 庚塚古墳



古墳調査票

山田郡
川内町

番	名	所在	地目	地積	所有者	型式	大	現	發掘	出土	由來	管理	参考
號	稱	地					サ	狀	ノ	品	徵	ノ	事項
第五号	丸山(古墳地)	山田郡川内村大字山田字丸山ニ三ノ一番		二三番 畑 四畝二九步		圓型(形状不詳)	長一畝 ^{一畝} 六分 墳丘全長(直徑)二十八、高廿五尺	畑地ニシテ一部桑園一部野菜地トシ耕作セラル。鄰近ナシ。 現在畑地一面ニ土畚ノ破片ヲ遺見ス。	明治維新發掘セシ年月日不詳。更大正十二年發掘調査ス。	土器(五枚ノ多二枚)土器破片(厚 ^{五、六} 、 ^{七、八} 、 ^{九、十})石鍬石劍石斧。	明治維新發掘ノ後稲荷神社安置サル。 後神社修關合併時代ニ於テ取除カル。	所有者畑地トシテ年々耕作シテ居ル。	一、大正十二年發掘調査(山田村農事會)ニ於テ調査ス。 一、丸山ノ傳り地會(塚地)稱コトル地會アリ。 一、八坂神社此處ニテ置テマシテ稲荷神社ト前稱シテ居リ。 一、入口南面ノアリ、五ノト見ラレテ附道ニ大物アリ。發掘ニ於テ人々大ニ驚キ、 一、石鍬石劍石斧ノ遺物アリ。石鍬ノ長一尺二寸、高五尺。石劍ノ長一尺、高五尺。石斧ノ長一尺、高五尺。現存ス。 一、稲荷神社ハ入口ノ邊ニシテ、所ニ遺文アリ。記録シ。

調査員
氏名印

第五号

丸山 (古墳址)

