

昭和十年八月調

古墳調査臺帳

佐波
市郡
玉村
村町

古墳調査票

佐波郡

玉村町町村

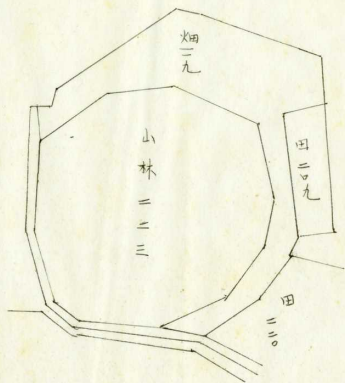
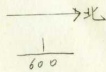
番號	名稱	所在地	地目地積	所有者	型式	大サ	現狀	發掘の有無	出土品	由來徵證	管理の有無	參考事項
第一號	軍配山(御幣山)	大字角濶字軍配山巡	山林 一及二畝二十三歩		円型 二段墳	直径百二十尺 高サ三十尺	芝地ニシテ頂上ニ老松一本アリ、又頂上ニ記念碑アリ。	昭和五年二月二十五日發掘	別紙ノ通リ	別紙ノ通リ		附近陪塚多シ。

(分 出 掘 ~ 縣)

(查 調 月 八 年 十 和 昭)

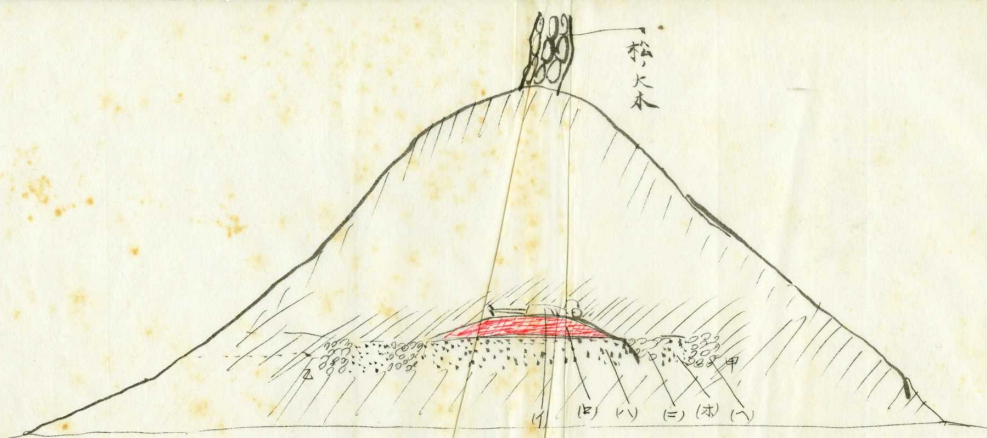
擔當調査員
職氏名

第一號古墳平面圖



南方より見

第一號古墳断面圖



上ヨリ見たル図

- (イ) 人骨 (胸部附近ニ玉類ニ面アリ) 頸部附近ニ玉類アリト云フ
 - (ロ) 床ノ層 (中央部南ノ外部ニ向テ厚ク厚キ所ハ約七寸位アリト云)
 - (ハ) 粘土層 (外タリ、如シト云フ、現令)
 - (ニ) 小砂利ヲ敷キタル輪 (約二尺中ニ周圍ニ周ラセテアリト云フ)
 - (ホ) 粘土輪 (中ニ尺位アリト云フ)
 - (ヘ) 小砂利ノ輪 (ト畧同様ナリト云フ)
- 人骨ノ頭ノ方向ハ西南ノ方向ニアリタリト云フ
 頂上ヨリ床ノ層ニ到ル深サハ約一丈五尺ナリト云フ
 又人骨ノ頸ノ下ニハ枕ノ徑ニ寸長キ七寸位アリタリト云フ

古墳調査票

佐波郡 玉村町 町村

番	名	所在	地目	所有者	型式	大	現	發掘ノ有無	出土品	由來	管理ノ有無	參考事項
第二號	ナシ	大字角洲、草野山、二三六	畑 三畝四歩		円形土	直径 六尺 高 廿五尺	桑畑	明治四十年以前ニ發掘開墾セラレタルモノナリ	不明	不明		

(分 出 提 へ 縣)

(查 訓 月 八 年 十 和 昭)

擔當調査員
職氏名印

古墳調査票

佐波郡 玉村町村

番 號	名 稱	所 在 地	地 目 地 積	所 有 者	型 式	大 サ	現 狀	發 掘 ノ 有 無	出 土 品	由 來 徵 證	管 理 ノ 有 無	參 考 事 項
第三號	ナシ	角瀨字鞆配山也	二四二、二四三、 二四二、畑一畝二千九步 二四三、山林二畝二千九步		円型 湮阻アリ。	直径百十四尺 高サ八尺	二四二、畑地。 二四三、闊葉樹林ニシテ西部ニ石棺一部露出ス。	明治、半頃一部開墾セラレテ畑トナリ、他ハ大部今墳丘ナリ。	不明	不明	所有者	

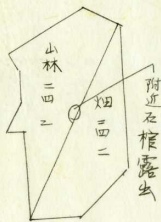
(昭和十年八月調査)

(縣 ~ 掘出分)

擔當調査員
藏氏名

第三號古墳平面圖

北
↑
六百分之一



西三四二



石棺

古墳調査票

佐波郡
玉村町村

番 號	名 稱	所 在 地	地 目 地 積	所 有 者	型 式	大 サ	現 狀	發 掘 ノ 有 無	出 土 品	由 來 徵 證	管 理 ノ 有 無	參 考 事 項
第 四 號	ナシ、	角測字下之字東三九八	山林 一畝千一歩		円型	直径七十四尺 高廿六尺	当地ニシテ 松杉各一本アリ 石宮ヲ存ス	發掘セラレズ		不明	所有者	

擔當調査員
職氏名印

古墳調査票

佐波郡 玉村町 町村

番	名	所在	地目	所有者	型式	大	現	發掘ノ有無	出土	由來	管理ノ有無	參考
號	稱	地	積	者	式	サ	狀	無	品	證	無	事項
第五號	ナシ	大字角測字茂木西	山林 一畝十一歩		円型	直径 四十二尺 高サ六尺	雜木林	發掘セラレタルモノ、如シ	不明	不明	所有者	

擔當調査員
職氏名印

古墳調査票

佐波郡 玉村町 町村

番	名	所在	地目	積	所有者	型	大	現	發掘ノ有無	出土品	由來徵證	管理ノ有無	參考事項
第六號	ナシ	大字角測 深沃 二丈五二	山林	一畝十三歩		円型	直徑六十尺 高廿五尺	調査樹林	明治半頃 桑振りタルモ、ナラシ	不明	不明	所有者	

擔當調査員
藏氏名印

古墳調査票

佐波郡
玉村町町村

番	名	所在	地目	積	所有者	型式	大	現	發掘ノ有無	出土品	由來徵證	管理ノ有無	參考事項
第七號	ナシ	大字角測字深沢	山林	二六六二、 二五六七、 二六六八、 一畝十二歩、 二十六歩		円型	直径八十四尺 高十九尺		發掘ニシテナルが如シ	不明	不明	所有者	

(分 出 提 へ 縣)

(查 調 月 八 年 十 和 昭)

擔當調査員
職氏名印

古墳調査票

佐波郡
玉村町町村

番 號	名 稱	所 在 地	地 目 地 積	所 有 者	型 式	大 サ	現 狀	發 掘 ノ 有 無	出 土 品	由 來 徵 證	管 理 ノ 有 無	參 考 事 項
第 八 號	十 シ	大字角洲字深沢 二六七三	山林 十九歩	南大同銀行	円型	直径 四十八尺、高十五尺	礎石敷ニシテ 潤葉樹若干アリ	発掘セラレタルモノナシ	不明	不明		

擔當調査員
職氏名印

古墳調査票

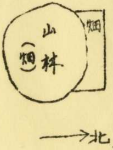
佐波郡
玉村町村

番	名	所在	地目	所有者	型式	大	現	發掘	出	由來	管理	參考
號	稱	地	地積	者	式	サ	狀	ノ有無	土品	徵證	ノ有無	事項
第九號	十シ	大字角瀬字深沢二六八三	山林 三畝十四步		円型	直径 七十八尺 高廿四尺	桑畑	發掘セラレタリ	直刀 一口 出土セリト	不明	所有者	

擔當調査員
職氏名

古墳調査票

佐波郡
玉村町
玉村

番	名	所在	地目	地積	所有者	型式	大	現	發掘ノ有無	出	由來	管理ノ有無	參考事項
號	稱	地	積	積	者	式	サ	狀	無	土	徵	無	項
第十号	十シ	大字南測字深沢	山林	二畝二十八歩		円型	直径七十八尺 高五尺	桑畑	既ニ発掘開墾セラレタリ	不明	不明		帆立貝式ナランカ、 

擔當調査員
職氏名 勸

古墳調査票

佐波郡
玉村町村

番	名	所在	地目	所有者	型式	大	現	發掘ノ有無	出土品	由來徵證	管理ノ有無	參考事項
第十一號	十シ	大字前測字深沢二五九五	山林 一畝三十一歩		円型	直径七十尺 高廿五尺	桑畑	發掘開掘せられたリ	不明	不明		

擔當調査員
職氏名印

古墳調査票

佐波郡
玉村町村

番	名	所在	地目	所有者	型式	大	現	發掘	出	由	管理	参考
號	稱	地	積	者	式	サ	狀	ノ	土	來	ノ	事項
第十二號	十	角洲客落沢	山林		円型	直徑十四尺	墓烟	發掘セラレ聞墾ス	不明ナルモ當時帝室博物館ニ寄贈セル由	不明	所有者	
	ニ	二五六六	六畝十九歩			高廿五尺						

擔當調査員
職氏名印

古墳調査票

佐波郡 三村町 町村

番	名	所在	地目	積	所有者	型	大	現	發掘ノ有無	出土品	由來徵證	管理ノ有無	参考事項
第十三號	ナシ	大字角淵、深沢ニセ三八	山林	二畝十九歩		円型	直径 九十尺 高廿九尺	湖葉樹林、一部開墾サレ	並掘セシタ形跡アリ	不明	不明		

擔當調査員
職氏名印

古墳調査票

佐波郡
玉村町町村

番	名	所在	地目	積	所有者	型式	大	現	發掘ノ有無	出土品	由來徵證	管理ノ有無	參考事項
第十四號	丁シ	大字南潤字深沢	山林	二十七歩		円型	直径四十八尺 高さ七尺	潤葉樹林	不明	不明	不明		

擔當調査員
職氏名印

古墳調査票

佐波郡 玉村町 町村

番	名	所在	地目	積	所有者	型式	大	現	發掘ノ有無	出土品	由來徵證	管理ノ有無	參考事項
第十五號	ナ	角測字深沃二七六二	山林	三畝三上步		円型	直径八十五尺 高サ十尺	凋葉樹林	不明	不明	不明	所有者	

擔當調査員
職氏名 剛

古墳調査票

佐波郡
玉村町
町村

番	名	所在	地目	積	所有者	型式	大	現	發掘	出土	由來	管理	參考
號	稱	地	地	積	者	式	サ	狀	ノ	品	徵	ノ	事項
第十六號	ナシ	角田字深沢	山林	二七九二、 二七九三、 二畝十一歩		田型	直径八十尺 高廿十二尺	潤葉樹林	發掘セラレザルモノ、如シ	不明	不明	所有者	

(昭和十年八月調査)

(縣 ~ 提出分)

擔當調査員
職氏名 關

古墳調査票

佐波郡
玉村町 町村

番 號	名 稱	所 在 地	地 目 地 積	所 有 者	型 式	大 サ	現 狀	發 掘 ノ 有 無	出 土 品	由 來 徵 證	管 理 ノ 有 無	參 考 事 項
第十七號	ナシ	角刈穿深沢、二七七三	山林 一畝十三歩		円型	直径 五十六尺 高廿七尺	潤葉樹林	不明	不明	不明	所有者	

擔當調査員
職氏名調

古墳調査票

佐波郡
玉村町村

番 號	名 稱	所 在 地	地 目 地 積	所 有 者	型 式	大 サ	現 狀	發 掘 ノ 有 無	出 土 品	由 來 徵 證	管 理 ノ 有 無	參 考 事 項
第十八號	十シ	角副字深沢二七七四	山林 二畝十四歩		月型	直径 七十三尺 高廿九尺	潤葉樹林一部開墾セリ	發掘セリ名如シ	不明	不明	所有者	

擔當調査員
職氏名

古墳調査票

佐波郡
玉村町町村

番	名	所在	地目	積	所有者	型式	大	現	發掘ノ有無	出土品	由來徵證	管理ノ有無	參考事項
第十九號	ナシ	角洞村字根際ニ三ニ八	山林	二畝歩		円型 窪趾有シ	直径七十尺 高サ七尺		發掘セラレズ	ナシ	不明	所有者	

擔當調査員
職氏名 調

古墳調査票

佐波郡
玉村町町村

番	名	所在	地目	所有者	型式	大	現	發掘	出	由來	管理	参考
號	稱	地	地積	者	式	サ	狀	ノ有無	土品	徵證	ノ有無	事項
第二十號	ナシ	角測字宅地ニニハ一	宅地、五十坪		円型	直径六十尺 高廿六尺	頂ニ稻荷社アリテ周圍ニ梅林アリ、	發掘セラレズ、	鳥居建ミ陸壇輪一ヶ出土セリト、	不明	角測上編組	

擔當調査員
職氏名

古墳調査票

佐波郡
玉村町村

番	名	所在	地目	積	所有者	型式	大	現	發掘ノ有無	出土品	由來徵證	管理ノ有無	參考事項
號	稱	地	積	積	者	式	サ	狀	無	品	證	無	項
第二十一號	ナシ	角濶字下之字前 甲五四一、乙五四一	原野	西方ニテ二十步		円	直径 三十六尺 高廿五尺	竹篠藪ニシテ若干ノ雜木アリ	不明	不明	不明	所有者	

擔當調査員
職氏名印

古墳調査票

佐波郡
玉村町村

番	名	所在	地目	積	所有者	型式	大	現	發掘	出土	由來	管理	參考
號	稱	地	地	積	者	式	サ	狀	有無	品	徵證	有無	事項
第二十二號	ナシ	角刈字下之字前五四大	墓地	二畝十二步		円型	直径七十尺 高廿七尺	墓地ニシテ若干ノ雜木アリ	既ニ發掘セラレタルモノ、妙シ	不明	不明	所有者	

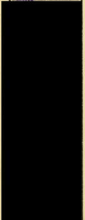
擔當調査員
職氏名印

古墳調査票

佐波郡
玉村町町村

番	名	所在	地目	所有者	型式	大	現	發掘ノ有無	出土品	由來徵證	管理ノ有無	參考事項
第二十三號	ナシ	角測字下之乎前五九四	墓地		円型	直径 七十尺 高廿六尺	墓	不明	不明	不明	所有者	

擔當調査員
職氏名印



古墳調査票

佐波郡
玉村町町村

番 號	名 稱	所 在 地	地 目 地 積	所 有 者	型 式	大 サ	現 狀	發 掘 ノ 有 無	出 土 品	由 來 徵 證	管 理 ノ 有 無	參 考 事 項
第二十四號	ナシ	角測大宇茂木西ニ九九	畑 三畝七步		円型	直径七十二尺 四尺	桑畑	既ニ發掘セラレタリ。	不明	不明	所有者	

擔當調査員
職氏名印

古墳調査票

佐波郡
玉村町町村

番 號	名 稱	所 在 地	地 目 地 積	所 有 者	型 式	大 サ	現 状	發 掘 ノ 有 無	出 土 品	由 來 徵 證	管 理 ノ 有 無	參 考 事 項
第二十五號	種子塚	角測字杉山一九七七	墓地 二畝三二步		田型	直徑 六十七尺 高廿五尺	西北隅ニ千代寿丸ノ慰靈碑アリ他ハ大部分墓園	既ニ發掘セラレタリ	不明	不明	所有者	戦口時代武田氏那波城ヲ攻メルニ及ビ那波氏ノ幼子千代寿丸戦乱ヲ避ケル爲メ利根川ニ投身溺死セルヲ西光寺ノ住持某之ヲ歎シ他ニ埋リタルモノナリト尚ホ附近ニ那波氏ノ古城跡ナリ

(分 出 掘 ~ 縣)

(査 調 月 八 年 十 和 昭)

擔當調査員
職氏名印

古墳調査票

佐波郡
玉村町
町村

番	名	所在地	地目地積	所有者	型式	大	現	發掘ノ有無	出土品	由來徵證	管理ノ有無	參考事項
第	第	南	墓地									
二十六	ナ	岡	二		井	直	林	發	ナ	不明	所有	
號	シ	字	畝		田	徑	麓	掘				
		杉	二		型	八	ニ	セ				
		山	畝		ノ	十	墓	ラ				
		一	二			四	地	レ				
		九	十			尺	アリ	ズ				
		七	四			高	テ	ト				
		四	步			十	他	認				
						五	ハ	ム				
						尺	森					
							木					
							林					
							ナ					

擔當調査員
職氏名印

古墳調査票

佐波郡 聖村町 町村

番	名	所在	地目	積	所有者	型式	大	現	發掘	出土	由來	管理	参考
號	稱	地	地		者	式	サ	狀	ノ	品	徵	ノ	事項
第二十七號	十シ	角園字杉山一九七五	原野	二畝十二步	大字下新田、西光寺	円型	直径 六十六尺 高さ 十五尺	葺石ノ一部(東)墓地ニシテ他ハ山林ナリ	發掘セラレサルモノ、如シ	ナシ	不明		

擔當調査員
職氏名印

古墳調査票

佐波郡
玉村町町村

番	名	所在	地目	積	所有者	型式	大	現	發掘	出土	由來	管理	参考
號	稱	地	地	積	者	式	サ	狀	ノ	品	徵	ノ	事項
第二十八號	丁シ	角洲字杉山一九五〇	山林	八畝三步	角洲 本泉寺	円型	直径百十三尺 高廿八尺	石塔畑ニシテ北部ニ葺石ヲ集メタル所アリ	既ニ盜掘セラレテナル	不明	不明	鈴木英治	

擔當調査員
職氏名印

古墳調査票

佐波群郡
玉村町 町村

番	名	所在	地目	積	所有者	型式	大	現	發掘	出土	由來	管理	參考
號	稱	地	地	積	者	式	サ	狀	ノ	品	徵	ノ	事項
第三十九號	ナシ	角園字宇貫境一六五九	山林	一畝十五歩		円型	直径五十三尺高廿五尺	當地ニシテ潤葉樹若干アリ	既ニ發掘セラレタカシ	不明	不明	所有者	

(昭和十年八月調査)

(縣へ提出分)

擔當調査員
職氏名印

古墳調査票

佐波郡
玉村町 町村

番	名	所在	地目	所有者	型式	大	現	發掘ノ有無	出土品	由來徵證	管理ノ有無	參考事項
第三十號	十シ	角副字字貫境	山林		円型	直徑九十尺 高廿十五尺	東北南開壁ニシテ 西北部ハ修葺ヲナシ コウゾラ植エナリ	既ニ發掘	不明	不明	所有者	

(分 出 提 へ 縣)

(查 調 月 八 年 十 和 昭)

擔當調査員
職氏名印

古墳調査票

佐渡郡
玉村町村

番	名	所在	地目	積	所有者	型式	大	現	發掘ノ有無	出土品	由來徵證	管理ノ有無	參考事項
第三十一號	ナシ	角洲字牛貫境	山林	一六四一、 一六四二、 二畝二十九歩		円型	直径七十尺 高十三尺	開墾セシテ墓園トナル	既ニ發掘	不明	不明	所有者	

(分 出 提 へ 縣)

(查 調 月 八 年 十 和 昭)

擔當調査員
職氏名印

古墳調査票

佐波郡 玉野町 町村

番	名	所在	地目	積	所有者	型式	大	現	發掘	出土	由來	管理	参考
號	稱	地	地	積	者	式	サ	狀	ノ	品	徵	ノ	事項
第三十二號	伊勢山	角測字伊勢山	畑	畑		円型	直径百三十五尺 高廿二十五尺	一大一七、潤垂樹林、南即ハ切取テ測崖ヲナシ、 一大一八、畑地	發掘セラレサルモノ、如シ、	ナシ	不明	所有者	

(分 出 提 ~ 縣)

(查 調 月 八 年 十 和 昭)

擔當調査員
職氏名印

古墳調査票

佐波郡 玉村町 町村

番 號	名 稱	所 在 地	地 目 地 積	所 有 者	型 式	大 小	現 狀	發 掘 ノ 有 無	出 土 品	由 來 徵 證	管 理 ノ 有 無	參 考 事 項
第三十三號	若王子塚	大字上之字字宮ノ下五四九、	山林 五畝十歩、	皇社玉村八幡宮	円形土	直径 百二尺	芝地ニシテ 杉柵若干アリ、頂ニ初アリテ、裏ニ 番靈碑アリ。	発掘セラレタリ。	土器數具	不明	大字上之字共同管理。	

(分 出 提 へ 縣)

(查 調 月 八 年 十 和 昭)

擔當調査員
職氏名印

古墳調査票

佐波郡
玉村町村

番	名	所在	地目	積	所有者	型式	大	現	發掘	出土	由來	管理	参考
號	稱	地	地	積	者	式	サ	狀	ノ	品	徵	ノ	事
									有		證	有	項
第三十四號	中山	上之字葉師前三八六	墓地	三畝二十八步		円型	直徑百三尺 高サ十五尺	東麓ニ墓地アリ 他ハ雜木林ヲナク	發掘セラルレサルカ如シ	ナシ	不明	新井菊太郎	

擔當調査員
職氏名印

古墳調査票

佐波郡
玉村町
町村

番 號	名 稱	所 在 地	地 目 地 積	所 有 者	型 式	大 サ	現 狀	發 掘 ノ 有 無	出 土 品	由 來 徵 證	管 理 ノ 有 無	參 考 事 項
第三十五號	ナシ	自洲字半貫境 一六四七	山林 武松参考歩		円型 ナシ力	直径 不明 高 四尺	一部 竹筒 数中 雜木 若干 アリ	發掘ノ有無 奈振用坐せしアリ	不明	不明	所有者	

(昭和十年八月調査)

(縣へ提出分)

擔當調査員
職氏名印

古墳調査票

佐波郡 王村町 町村

第三十六號

十ノ

上之字字中郷 六八七ノ一

宅地 百參六八坪



田型

直径 六尺 高さ

現在開墾せし平坦ナリ 現地ニ家屋ヲ建テあり
北部ニ一部ノ高キ所ヲ残ス

既ニ大正十三年四月發掘

真刀一、土器數点

不明

所有者

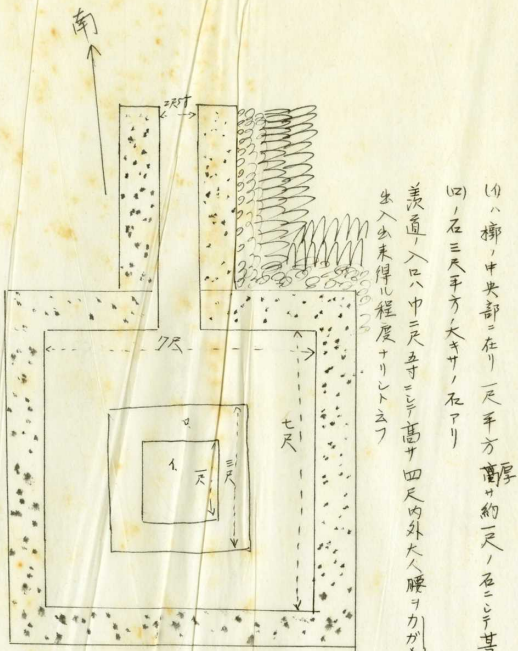
番號	名稱	所在地	地目地積	所有者	型式	大サ	現狀	發掘ノ有無	出土品	由來徵證	管理ノ有無	參考事項
第三十六號	十ノ	上之字字中郷 六八七ノ一	宅地 百參六八坪	[Redacted]	田型	直径 六尺 高さ	現在開墾せし平坦ナリ 現地ニ家屋ヲ建テあり 北部ニ一部ノ高キ所ヲ残ス	既ニ大正十三年四月發掘	真刀一、土器數点	不明	所有者	

擔當調査員
職氏名印



第三十六號古墳構造圖

本古墳ハ已ニ發掘開墾セラレ其階地宅地トナリ
 タルニヨリ當時發掘開墾ヲ行ヒシ重田老人ノ言ニ
 ヲリ石擲ノ構造ノミヲ參考ノ為添付ス



(1) 八擲ノ中央部ニ在リ一尺平方高サ約一尺ノ石ニシテ其上ニ
 (四) 石三尺平方大キサノ在アリ
 羨道ノ入口ハ中三尺五寸ニシテ高サ四尺内外大人腰ヨカメヲ斬ク
 出入未得ル程度ナリト云フ

柳ノ外部ハ小砂利ニシテ其ノ外部ニ稍細長ヤ玉石多量取テ重積セリタリト云フ

①第一師軍配山古墳出土品

一内行花文船載鏡

一面

白銅製八花文

蝙蝠形座鈕 徑一六釐

一内行花文船載鏡

一面

白銅製圓座鈕

八花文 徑一三・二釐

一勾

玉

一個

硬玉製長三釐

丁字頭

一勾

玉

一個

硬玉製長二四釐

群馬縣佐波郡玉村町役場

一勾玉破片

琥珀製

一拵

一管

玉

碧玉岩製

三十六個

一鐵

鐵

定角形

七個

一鐵

鐵

平根、腸扶

五個

一鐵

鐵

平根、柳葉形

一個

一鐵 鐵殘

鐵

一拵

一鐵

器

短冊形 長三四七釐

一個

一刀身殘

缺

三個

以上帝室博物館買上トナリタノモノナリ (昭和六年 帝室博物館買報)

其他

一人

骨

一体

一土

器

數卓

◎軍配山古墳、由來徵證。

軍配山ノ頂上ニ記念碑アリ、談古墳ノ由來ヲ語レルモノトバ
左ニ其ノ碑文ヲ掲グ。

篆額筆者 帝室博物館總長

從三位勳二等孝學博士 杉榮三郎

撰文者 帝室博物館鑑査官

從六位勳六等 後藤守一

碑文ニ曰ク、

當古墳ハ里俗御幣山又ハ軍配山ト稱ス、清和天皇開
東ニ行幸アリ勅使河原某、嚮導ニ依リ當國那波郡茂
木郷ノ長者ノ許ニ成ラセ給ヒ暫ク行宮ヲ營マセラレテ御
滯留アリ御幣ヲ此ノ山ニ奉リテ神祇ヲ祀ラセ給ヒシヨリ御

群馬縣佐波郡玉村町役場

幣山ノ名アリト謂フ又軍配山ノ名ハ瀧川一登拳兵ニ隱シ
軍配ヲ此ノ山ニ擧ゲシニ因ハトイフ、名ノ起ル所近古ニ在リト
雖モ山ハ上古期ニ屬スル大圓墳ニシテ景行天皇ノ御時
東山道十五國ノ都督ヲ拜シテ中途穴咋邑ニ薨去アリシ
彦狹島王ノ陵墓ナリト傳フ、昭和五年二月發掘ニ遇ヒ
舶載鏡硬玉勾玉等ノ副葬品出土シ之ニ因リテ當古
墳カ皇紀八百年代前後ノ築造ニ係ルヲ想ハシム、上モノ
地往々彦狹島王陵ト傳フルモノアリ本古墳モ即之ニ屬ス
ベキカ、

出土遺物が宮内省ニ買上ヲ受クルヤ村民相謀リ下附金
ヲ以テ碑ヲ建テ事ヲ永久ニ傳ヘントシ、余カ職ヲ帝室博
物館ニ奉ルノ故ヲ以テ文ヲ求メラル、不敏當ラズト雖モ村民

ノ熟誠ニ動カレテ稚筆本墳ノ由來ヲ記スト云。

昭和十年二月

帝室博物館鑑査官 陸田 勲六等 後藤 守一

群馬縣佐波郡玉村町役場