

昭和十年八月調

古墳調査臺帳

佐波

郡市
伊勢崎
村町

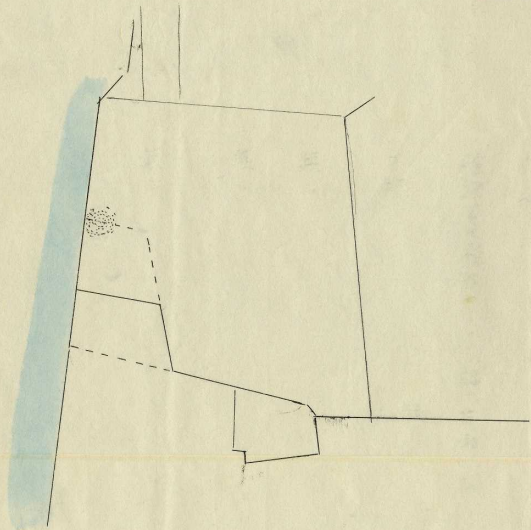
古墳調査票

佐波 郡
伊勢崎町村

番 號	名 稱	所 在 地	地 目 地 積	所 有 者	型 式	大 小	現 狀	發 掘 ノ 有 無	出 土 品	由 來 徵 證	管 理 ノ 有 無	參 考 事 項
第壹號	赤石山古墳	伊勢崎西町六。六番	六。六番 佛堂敷地 一畝二步	六。六番 國	圓型 陸上	直径二十五米 古高廿二米七十釐	草叢地。墳上。榎樹アリ。樹下。桐荷椽アリ。記石。西半ハ廣瀬川。浸蝕セテ東半ハ 二段丘ニ分レ。山頂ニテ復ニ大基無縫塔アリ。	發掘ノ有無不詳 石櫛ナシ	圓型。圓筒破片出シ。直径十釐。長十二十釐	發墳管ニ左ノ記事アリ 三十年前伊勢崎西街全藏院亂墳中出。阿亞一枚。中有物數十。並石。並短。其形似 網墜。小管。鐵口等物。爲。有。意。所。分。取。既。七。失。	無シ	無シ

擔當調査員
職氏名印

字西所六百六番平面圖



古墳調査票

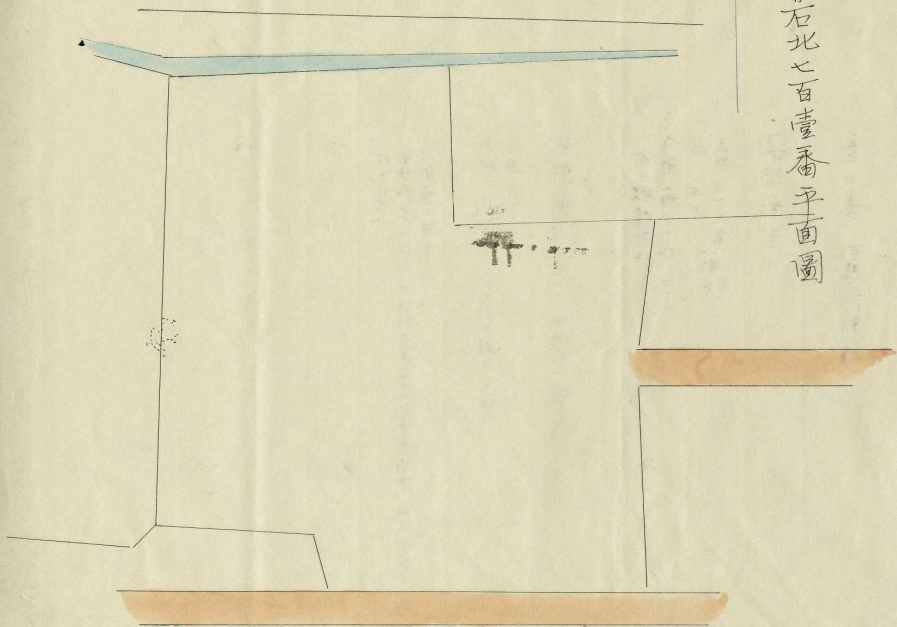
佐波 郡

伊勢崎町村

番號	名稱	所在地	地目地積	所有者	型式	大	現狀	發掘の有無	出土品	由來徵證	管理の有無	參考事項
第貳號	同聚院裏古墳	伊勢崎町字赤石北七。壹番	七。壹番 寺地 五段貳畝四步	七。壹番國	圓型 隄趾ナシ	直径 三十米 高サ 二米四十程	僅カニ存ス。南部ニ榎ノ木アリ。	確證ナキモ發掘セシキト認ム。石槨ナシ。	不詳	無シ	無シ	無シ

擔當調査員
職氏名印

字赤石北七百壹番平面圖



古墳調査票

佐波郡
伊勢崎町村

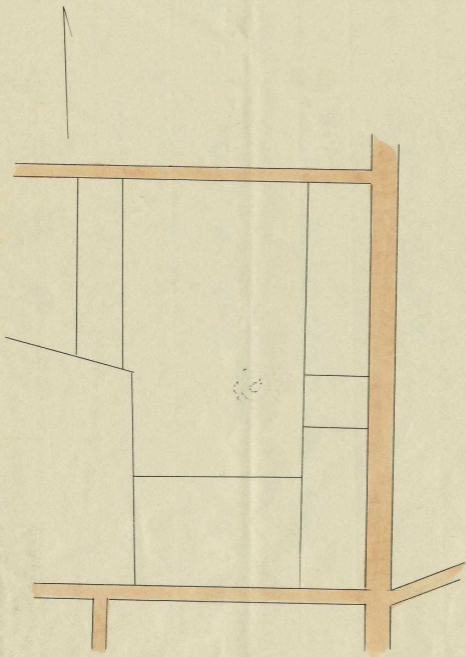
番	名	所在	地目	積	所有者	型	大	現	發掘ノ有無	出土品	由來	徵證	管理ノ有無	參考事項
號	稱	地						狀	有無	品	來	證	有無	項
穿參號	諏訪古墳趾	伊勢崎町兼廣町壹四番	壹四番	畑地	壹段四畝拾七步	圓形埋土	直径 二十五米 （推定） 高 三米	全墳の形は方角 一隅に諏訪石祠あり	發掘（昭和九年） 石槨一部存す	埴輪片アリ 古飯二把 掘出アリ、 雖も現在不明	發掘層の記事次、如し 伊勢崎界北有丘諏訪祠在焉、 墓前有石藏、藏雅大紅願者、 穿丘背、掘出古飯三把 形奇異也	無	無	無し

(分 出 提 へ 縣)

(查 調 月 八 年 十 和 昭)

擔當調査員
職氏名印

字永廣町拾四番平面圖



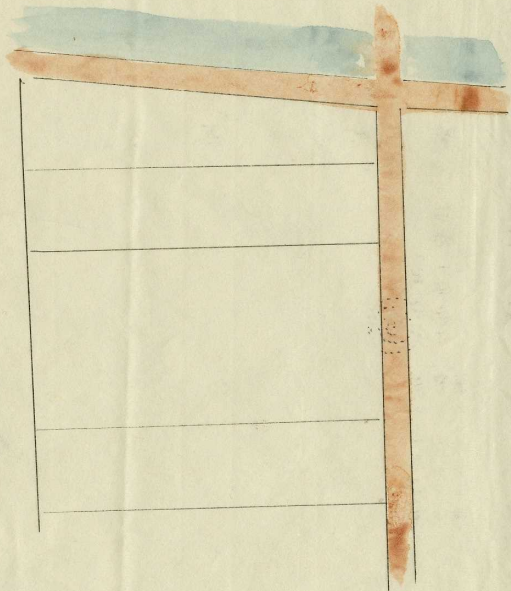
古墳調査票

佐波郡
伊勢崎町村

番號	名稱	所在地	地目地積	所有者	型式	大サ	現狀	發掘の有無	出土品	由來徵證	管理の有無	參考事項
第四號	備足東古墳跡	伊勢崎町乾町九壹番	九壹番 山林 壹段七畝貳步		圓型 埋止	直径 三十五米 高 十四米 (推定)	全墳取山崩レ畑地トナル	發掘アリ石槨ノ一部ヲ存ス 厚 四十種 中 六十五種 長 二百二十種	無	無	無	無

擔當調査員
職氏名印

乾町九拾壹番地平面圖



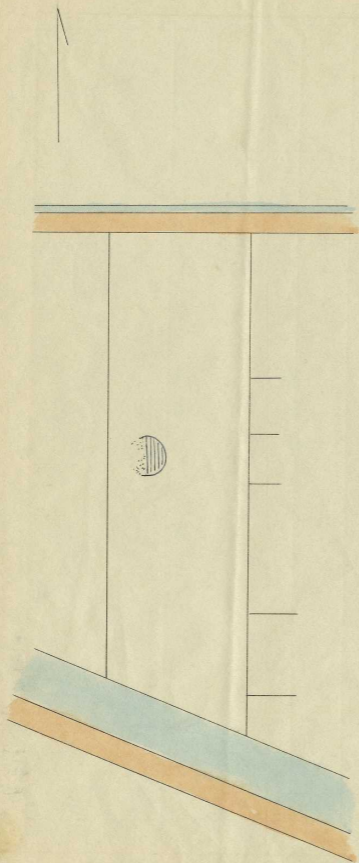
古墳調査票

佐波郡
伊勢崎町村

番號	名稱	所在地	地目地積	所有者	型式	大サ	現狀	發掘の有無	出土品	由來徵證	管理の有無	參考事項
第五號	柳堰古墳	伊勢崎町堤西町壹八番	壹八番 山林 壹段七畝拾六步		圓型 隄址ナシ	直徑 三十三米 高サ 三米	西半部山崩トシ烟地トナリ 東半部現存ス山林	發掘マ石槨一部存ス (安山岩)	厚サ二十四程 中 六十九程 長サ一米二十程	無シ	無シ	無シ

擔當調査員
職氏名印

字堤曲所拾八番平面圖



古墳調査票

佐波郡
伊勢崎町村

番號	名稱	所在地	地目地積	所有者	型式	大サ	現狀	發掘ノ有無	出土品	由來徵證	管理ノ有無	參考事項
第六號	稻荷山古墳	伊勢崎町華藏寺町四壹番	四壹番 雜種地 五畝貳拾貳步	四壹番 華藏寺	圓型 隕止	直徑 三十五米 高サ 四米	殆ど完全近シ全墳之跡踏ヲ植ケ 頂上ニ御嶽大権現ノ石祠アリ	發掘ス(二十餘年前) 石槨現存ニ(積穴式)	曲玉三個 釵破片若干 出ツト離ニ現在不明	無し	無し	無し

(昭和十年八月調查)

(縣へ提出分)

擔當調査員
職氏名印

字華藏寺町四拾壹番平面圖

