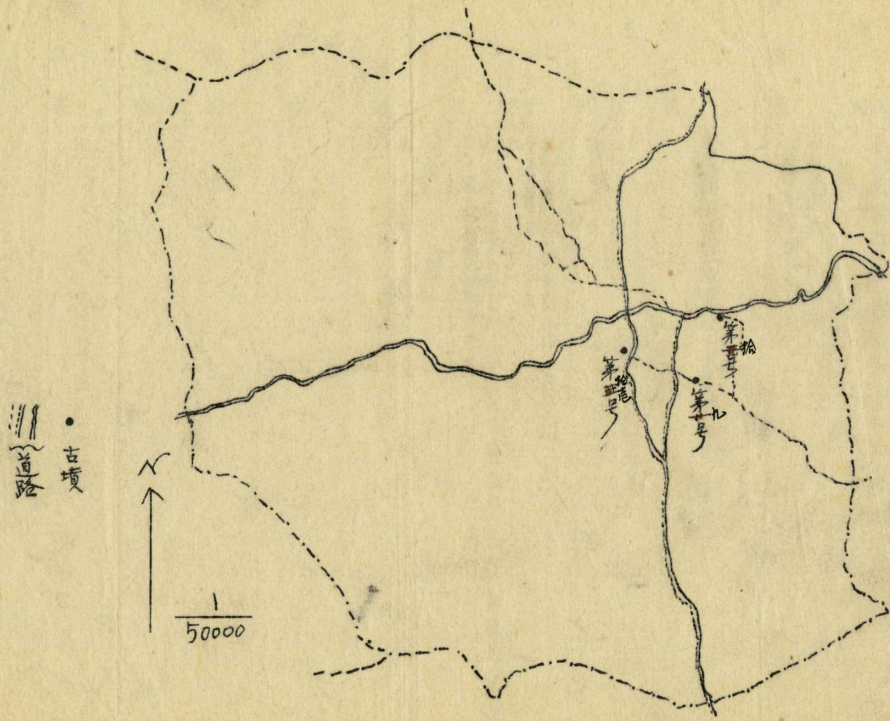


昭和十年八月調

古墳調査臺帳

吾妻  
市郡  
高山  
村町

高山村古墳分布圖



古墳調査票

吾妻郡 高倉村

番一號	名稱	所在地	地目地積	所有者	型式	大サ	現狀	發掘の有無	出土品	由來徵證	管理の有無	參考事項
第一號	念佛塚	吾妻郡高倉村大字尾高字火の口	山林ノ突端 地積約三坪		瓢型	東西約六間南北約五間方約二間	塚ノ中央ニ南北ノ小径アリテニ分離セリノ南西北ノ道路ノ栗其ノ他ノ草木茂リ頂上ニ馬頭關老吾妻墓アリ	無				

擔當調査員 吾妻支部  
 高倉聖堂小学校長  
 高橋真道 外務職員  
 職氏名印

# 古墳調査票

吾妻郡  
高山町村

番 號	名 稱	所 在 地	地 目 地 積	所 有 者	型 式	大 サ	現 狀	發 掘 ノ 有 無	出 土 品	由 來 徵 證	管 理 ノ 有 無	參 考 事 項
第二號	經塚	吾妻郡高山町大字尻高字須田中	墓地 約十貳坪		圓型	徑 間身位ニテ高サ五尺位	古 方 時 群 首 カ ラ ノ 姿 ニ 保 存 セ ル	有				

擔當調査員  
職氏名印  
吾妻郡尻高尋常小學校長  
高橋 与英 道  
外 職 員 左

# 古墳調査票

吾妻郡  
高山町村

番 三 號	名 稱	所 在 地	地 目 地 積	所 有 者	型 式	大 サ	現 狀	發 掘 ノ 有 無	出 土 品	由 來 徵 證	管 理 ノ 有 無	參 考 事 項
第三號	庚申塚	吾妻郡高山町大字尾高瀬田上園田	地目 墓地 面積 約九坪		圓型	真鍮同位	東側新崖前方畑地ニテ西ヨリ北ハ山林ニ續ク所アリ塚ノ頂ニ庚申塔ヲ奉聖ノマ、保若ヤ	有				

擔當調査員  
職氏名印  
吾妻郡高山町  
尾高瀬田小学校長  
高橋道  
外全職員

# 古墳調査票

吾妻郡  
高山町村

番	名	所在	地目	所有者	型式	大	現	發掘ノ有無	出土品	由來	管理ノ有無	參考事項
第四號	庚申塚	吾妻郡高山村大字尾高字園田戸各	畑地 約五坪		圓型	直径約二間、高十一間、住丁ニモ、東方朝シ居レリ	狀	無				
						大 サ	現 狀	發掘ノ有無	出土品	由來	管理ノ有無	參考事項

擔當調査員  
高橋貞一  
外職夫

# 古墳調査票

吾妻郡  
高山町村

番	名	所在	地目	所有者	型	大	現	發掘	出土	由來	管理	參考	
號	稱	地	積	者	式	サ	狀	の有無	品	徵證	の有無	事項	
第五號	行人塚	吾妻郡高山村大字尾高字北野 <sup>山</sup> 古地	墓地 約三十坪		圓型	徑約六尺 高一間位	南方へ低ク唐松林ニテ石段十數段ニ上リ名所ニ丹型ノ塚アリ墳上ニ行人ヲ祀ル石像モ墓アリ塚上ニ老木ノ切株アリ 柵ノ老木一本アリ丹型ヲ覆ス西方ハ全氏墓地ナリ	無					

擔當調査員  
職氏名印  
吾妻郡高山町村長  
高橋 貞 道  
外 殿 員

古墳調査票

五<sub>三</sub>妻<sub>郡</sub>

高<sub>山</sub>町<sub>村</sub>

番	名	所	地	所有	型	大	現	發	出	由	管	參	
號	稱	在	目	者	式	サ	狀	掘	土	來	理	考	
		地	地					ノ	品	徵	ノ	事	
		積	積					有	積	證	有	項	
第六號	北藤塚	五 <sub>三</sub> 妻 <sub>郡</sub> 高 <sub>山</sub> 村大字尾高字熊野藤塚	山林 約十二坪		圓型	直径約二間、高十七尺位	三千年程之發掘、土質為赤型ヲ存ス、中心トオボシク所、旧土質ナリ、 雜木林トナリ見附難シ	三千年前之發掘、土質為何等、赤房トナリ、中品出テス				古老ノ説ニ依リ、北藤氏ト因縁アリトカ	

擔當調査員  
職氏名印  
五<sub>三</sub>妻<sub>郡</sub>尾高<sub>小</sub>学<sub>校</sub>長  
高<sub>橋</sub>良<sub>道</sub>  
外<sub>職</sub>氏



# 古墳調査票

吾妻郡

高山町村

番	名	所在	地目	積	所有者	型式	大	現	發掘	出土	由來	管理	參考
號	稱	地	地	積	者	式	サ	狀	ノ	品	徵	ノ	事項
第七號	唐申塚 (觀音塚ナリ)	吾妻郡高山村大字尾高字岡田	畑地	約八坪		円型	直径約二間位 高サ三間位	上方ニ小径アリ他、石室圖ニシテ古老ノ古ヲ所ニ依リハ大部掘リ崩レタ由 上方ニ千手觀音ニキ石像遺基ナリ梅ノ老大水ノ株ト若干梅樹アリ 石材多敷ナリ	葉				

擔當調査員 吾妻郡尾高小學校長  
高橋眞道  
外務員

# 古墳調査票

五三女 郡  
高山村 村

番	名	所在	地目	積	所有者	型	大	現	發掘	出土	由來	管理	参考
號	稱	地	地		者	式	サ	狀	ノ	品	證	ノ	事項
第八號	淨塚(姫塚)	吾妻郡高山村大字尻高字園田河原	墓地	約八坪		圓型	徑二丁弱ノモノ高サ三丁尺位	雜草生ヒ繁クリ樹木等ナレ頂上ニ石基ノ傷アリ 東ニ合流シ舊地アリ	ナ				少ク離レタル所ニ一坪アリテ淨堂ト稱タリトカ合ハ陸上ナレ。堀ノ境ノ外ナリ

擔當調査員  
職氏名印  
吾妻郡尻高女子学校長  
高橋貞良  
外職

古墳調査票

吾妻郡 高山 村

番 號 第 一 九 号  
名 稱 ナシ

所在 地 吾妻郡高山村大字中山字原上原甲子六百四拾番

地 目 地 積 畑 七畝五拾九步

所 有 者



型 式 円型

大 サ 墳丘の高ニ米三十  
、長五、八米五十

現 狀 畑地中ニアリテ基ニテ堅強ハレ  
楠名ラキモノミトメラレズ

發 掘 ノ 有 無 發掘セラレズ

出 土 品 ナレ

由 來 徵 證

管 理 ノ 有 無 所有者ノ管理

參 考 事 項

附近ノ畑地ノ時折石鏡ヲ出ス

擔當調査員  
職氏名印



古墳調査票

吾妻女

高山 郡 町村

番 號	名 稱	所 在 地	地 目 地 積	所 有 者	型 式	大 サ	現 狀	發 掘 ノ 有 無	出 土 品	由 來 徵 證	管 理 ノ 有 無	參 考 事 項
第拾 一 號	宝藏塚	吾妻郡高山町大字中山字本宿 <sup>中宿</sup> 日向 <sup>原</sup> 甲八百七拾貳番	畑 八畝拾七步		円型	墳丘、高廿一、米三、打 ノ、幅五、大、米	桑園中より瓦片ヲ復ハレ、墳頂ニ石祠アリ	發掘スラス、(石櫛ミトスラス)	古工四ナレ	古来宝藏比丘トイヘルモ、墳ト傳ヘラル	所有者管理ス	

擔當調査員  
職氏名印

古墳調査票

吾妻

郡

高山

村

番 號	名 稱	所 在 地	地 目 地 積	所 有 者	型 式	大 サ	現 狀	發 掘 ノ 有 無	出 土 品	由 來 徵 證	管 理 ノ 有 無	參 考 事 項
第 三 拾 九 号	ナシ	吾妻郡高山村字中山 字 <sup>上</sup> 堂 岩 <sup>上</sup> 二千七百九拾七番	一畑八畝四歩		不詳	不詳	畑地、芝地 ニテ平畑ヨリ又 御石ラレキモノ認ムラレズ 明治初年ニ發掘セリ		不明		所有者 管理ス	

擔當調査員  
職氏名印

# 古墳調査票

吾妻郡

高山町村

番	名	所在	地目	積	所有者	型	大	現	發掘	出土	由來	管理	參考
號	稱	地			者	式	サ	狀	ノ	品	徵	有	事項
	辨外 鳥見塚 芝塚	吾妻郡高山町大字尻高字園田北沢	山林 不明		不明	不明	不明	開墾せられたる畑地ニテ調査 結果科ノモノ全ク不明ナリ					
								山林ニテニ段々ノ形アリ、 石ノ塚ト見做レテ龍ノ毛 石宮ナリ					

擔當調査員  
職氏名印  
吾妻郡高山町  
高橋良道  
外藤 夫