

昭和十年八月調

古墳調査臺帳

碓氷

市郡

秋間

村町

古墳調査票

厩

水部  
秋内 町

番 號	名 稱	所 在 地	地 目 地 積	所 有 者	型 式	大 小	現 狀	發 掘 ノ 有 無	出 土 品	由 來 徵 證	管 理 ノ 有 無	參 考 事 項
第一号	ほうり塚	秋間村大字曾根簡字田入道五一	墓地 <small>五一三番</small> 五〇五坪		前方後圓墳	墳丘、全長百尺 前方部、高五尺八寸 後方部、高四尺二寸 芝地、ミレ松櫻散株有り 頂上、手地六度申塔、石百基、何レモ本ノ自然石ヲ建ツ	發掘号レズ	無し	無し			自然ノ地形ヲ利用シテ墳ヲ作レルコト

(分 出 録 ~ 録)

(査 測 月 八 年 十 和 昭)

發當調査員  
職氏名印

古墳調査票

碓氷  
郡  
秋岡  
町

番 號	名 稱	所 在 地	地 目 地 積	所 有 者	型 式	大 サ	現 狀	發 掘 ノ 有 無	出 土 品	由 來 徵 證	管 理 ノ 有 無	參 考 事 項
第二号	無シ	秋岡村大字東上秋岡字日向九〇〇	九〇〇歩 畑一〇歩		圓型	直径 三十尺 高 十五尺	竹林雜木アリ	發掘セラレ有シモ年月不詳、石槨一間キ居レリ	出土品無シ			

古墳調査票

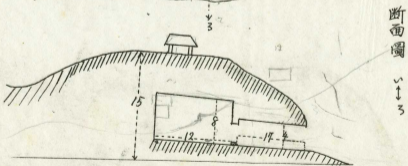
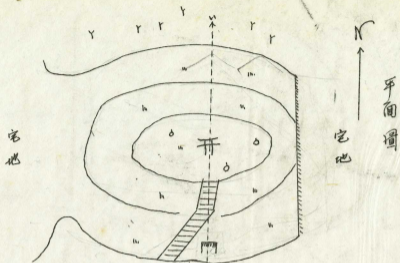
碓

氷部  
秋岡村

番 號	名 稱	所 在 地	地 目 地 積	所 有 者	型 式	大 小	現 狀	發 掘 ノ 有 無	出 土 品	由 來 證 據	管 理 ノ 有 無	參 考 事 項
第三号	無し	秋岡村大字中上秋岡字上原一九一九 一九一九番	山林 二二三米	[Redacted]	円型	全長(直径)四十天	芝地、稻荷神社有り	明治四十年頃發掘	石棒、矢根石、直刀、壺 <small>(石棒、香炉、笠、石臼、石杵、石臼蓋、石臼蓋蓋)</small>			

調査調査員  
藤氏名印

第三号古墳



古墳調査票

碓氷郡 秋間 延村

番號	名稱	所在地	地目地積	所有者	型式	大サ	現狀	發掘の有無	出土品	由來徵證	管理の有無	參考事項
第四号	無し	秋間村冬西上秋間字山田二五七九	畑一・二〇		型式不明	跡ヲ止ルニテ不明	道跡及畑地ノ一層ニアリ	大正十年發掘	鐵直刀(サ不明)			

擔當調査員  
職氏名印

古墳調査票

碓氷郡

秋間町

番號	名稱	所在地	地目地積	所有者	型式	大サ	現狀	發掘ノ有無	出土品	由來徵證	管理ノ有無	參考事項
第五号	なし	秋間村谷ノ東上秋留字上ノ保 <sup>二〇七五</sup>	畑 <sup>二〇七五畝</sup> 八〇四歩		円型	直径 三十尺 高 十尺	芝地	なし	なし			

擔當調査員  
職氏名印

古墳調査票

礪波

郡  
秋田 陸田

番號	名稱	所在地	地目地積	所有者	型式	大サ	現狀	發掘の有無	出土品	由來徵證	管理の有無	參考事項
第六号		秋田村谷倉東上秋田字下馬場一八四二	一八四二名 畑七三二歩		円型	直徑三十五尺 高廿十五尺	芝也	墓有、時日不明	無			

檢査調査員  
藤氏名印



古墳調査票

雁来  
秋田縣  
秋田縣

第七号

番 號	名 稱	所 在 地	地 目 地 積	所 有 者	型 式	大 サ	現 狀	發 掘 ノ 有 無	出 土 品	由 來 徵 證	管 理 ノ 有 無	參 考 事 項
		秋田縣大東上秋田字常徳山 甲 三〇六九	山林 一〇三二六步 年三〇七九三石		周型	直径十尺、高六尺		發掘アリ、時日不明		※三ツの関係 (側面圖)		同型式ノモノ三個群ヲナシ居リ、中二個ハ相會キリ石櫛ノ只一東、二南ニ周ク※



繪當調査員  
職氏名印

古墳調査票

確

永

秋田縣 秋田郡 秋田村

第八号

秋田村志々東上秋留字野村(五四八)

一丈八歩  
畑七〇の歩

番 號	名 稱	所 在 地	地 目 地 積	所 有 者

型 式	大 サ	現 狀	發 掘 ノ 有 無	出 土 品	由 來 徵 證	管 理 ノ 有 無	參 考 事 項
圓 型	直徑十五尺、高十八尺	芝地、石櫛、周、	發掘あり、時日不詳	タテ			

型 式	大 サ	現 狀	發 掘 ノ 有 無	出 土 品	由 來 徵 證	管 理 ノ 有 無	參 考 事 項

擔當調査員  
職氏名印

古墳調査票

碓氷

秋間部 延村

第九号

番號	名稱	所在地	地目地積	所有者	型式	大サ	現狀	發掘の有無	出土品	由來徵證	管理の有無	參考事項
		秋間村金東上秋間字野村古墳	田 <small>一七二一畝</small> 道路 (現在並路トシ)		不明	不明	道路	發掘了	弥生式壺、ス工式土器 (埋、多ク小器トシ)			

調査員  
關氏名印

古墳調査票

碓氷

秋田  
郡  
陸村

番 號	名 稱	所 在 地	地 目 地 積	所 有 者	型 式	大 サ	現 狀	發 掘 ノ 有 無	出 土 品	由 來 徵 證	管 理 ノ 有 無	參 考 事 項
第一〇号		秋田村金東生秋田字池尻一五九五	畑 一五九五畝 三五〇步		円型	直徑十五尺、高廿十尺	草地	發掘アリ	無し			

增富調査員  
職氏名印

古墳調査票

研

永

郡

秋岡  
縣村

番 號	名 稱	所 在 地	地 目 地 積	所 有 者	型 式	大 サ	現 狀	發 掘 ノ 有 無	出 土 品	由 來 徵 證	管 理 ノ 有 無	參 考 事 項
第一号		秋岡村谷中秋岡字塚本四九三	畑 四九三畝 四五〇歩		円型	直径三丈、高十二尺	草地	發掘無し				

檢査員  
職氏名印

古墳調査票

碓氷郡

秋岡村

番號	名稱	所在地	地目地積	所有者	型式	大サ	現狀	發掘の有無	出土品	由來徵證	管理の有無	參考事項
第十二号		秋岡村大字下秋岡庄菟福二九七	畑 <sup>二九七番目</sup> 三三歩		円型	直径二十五尺、高十五尺	空地	發掘了、昨日不詳、石櫛、閉	壘 <sup>✓</sup>			

(分出機一紙)

(昭和十年八月調査)

調査員  
氏名印

古墳調査票

融氷

秋間郡村

番 號	名 稱	所 在 地	地 目 地 積	所 有 者	型 式	大 サ	現 狀	發 掘 ノ 有 無	出 土 品	由 來 徵 證	管 理 ノ 有 無	參 考 事 項
第十三号		秋間村大字下秋間坐落平	一三一畝 畑二四歩		円型	直径十五尺、高十尺	並地	發掘あり	直刀、土器破片（片五石地）			

調査調査員  
職氏名印

# 古墳調査票

陸奥部  
秋田縣村

番號	名稱	所在地	地目地積	所有者	型式	大	現狀	發掘の有無	出土品	由來徵證	管理の有無	參考事項
第十四号		秋田村大字下秋間字熊野谷津二之三三	原野 <sup>二六三</sup> 四十二步		円型	直徑 三十尺 高 二十尺	荒地、上は石室あり	葺振有り、衣部崩れ指れり、葺振年月日不詳	無			

調査員  
姓名印



# 古墳調査票

陸米部  
秋間町村

番 號	名 稱	所 在 地	地 目 地 積	所 有 者	型 式	大 サ	現 狀	發 掘 ノ 有 無	出 土 品	由 來 徵 證	管 理 ノ 有 無	參 考 事 項
第十五号		秋間村大字東上秋間字下馬場一七八四	宅地 一七八四步 一七〇四步		円型	直径 三十尺 高廿十五尺	竹林	葺葺了、暗日不明、石櫛開く。	無	無		

(分 出 批 へ 群)

(登 調 月 八 年 十 和 昭)

擔當調査員  
職氏名印



# 古墳調査票

陸水郡  
秋岡町

番 號	名 稱	所 在 地	地 目 地 積	所 有 者	型 式	大 サ	現 狀	發 掘 ノ 有 無	出 土 品	由 來 徵 證	管 理 ノ 有 無	參 考 事 項
第十七号		秋岡村大字中秋岡字上黒塚	乙一八八二畝 畑一八畝		圓型	直徑二十尺 高サ十二尺	土也、上三石宮有り	無	無	無		

(分 出 提 へ 職)

(查 測 月 八 年 十 和 昭)

擔當調査員  
職氏名印