

昭和十年八月調

古墳調査臺帳

北甘樂
市郡
岩平
村町

古墳調査票

群馬縣 邑部

岩手

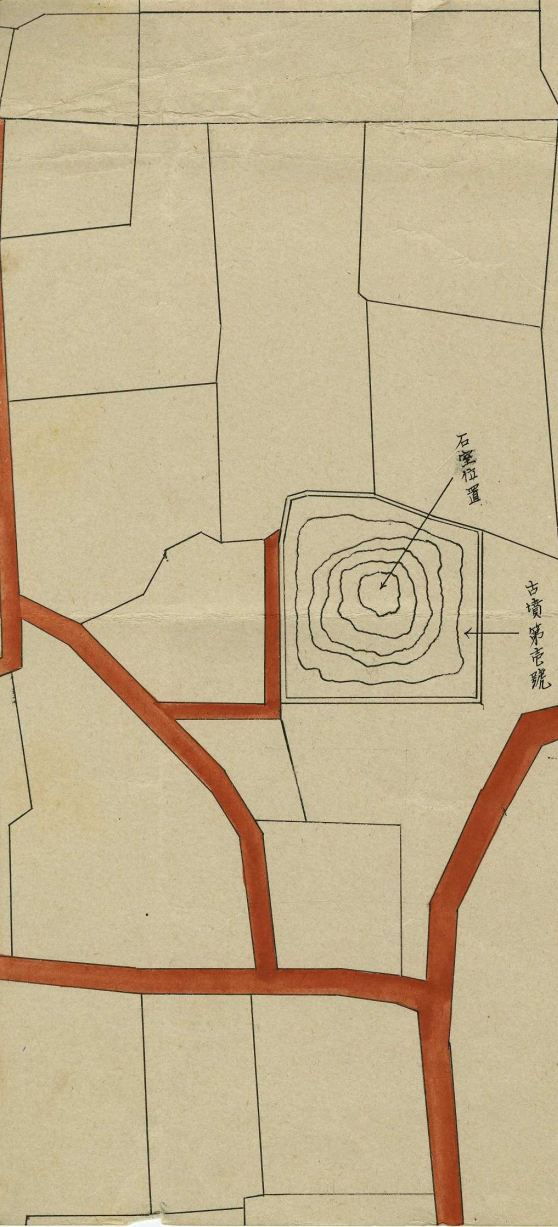
町村

番	名	所在	地目	積	所有者	型式	大	現	發掘	出土	由來	管理	參考
號	八幡塚 岩手村古墳第壹號	岩手村 大倉岩崎 岩手松茂寺地	菜園	六百七十坪	岩手村 村社 岩崎神社	不詳	墳丘長五三米 高十八米	墓園	昭和四年松岡開鑿し菜園となし石棺墓存し土下遺品	武蔵多敷丁より運抵り多敷寺に瓦棺古木根二箇現存す	學同創設より祀れ毎年七月二十日祭事行り	岩手村大倉岩崎 越澤 権井隱藏寺跡に子耕作す	岩手村略圖及び簡筆表裏略圖同創紙添付す

(昭和十年八月調査)

(縣へ提出分)

擔當調査員
職氏名印

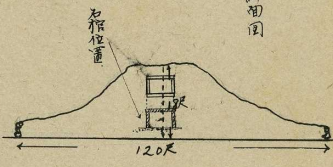


石室位置

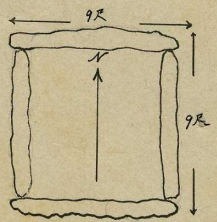
古墳第壹號



古墳断面圖



石室平面圖



石室断面圖

