

昭和十年八月調

古墳調査臺帳

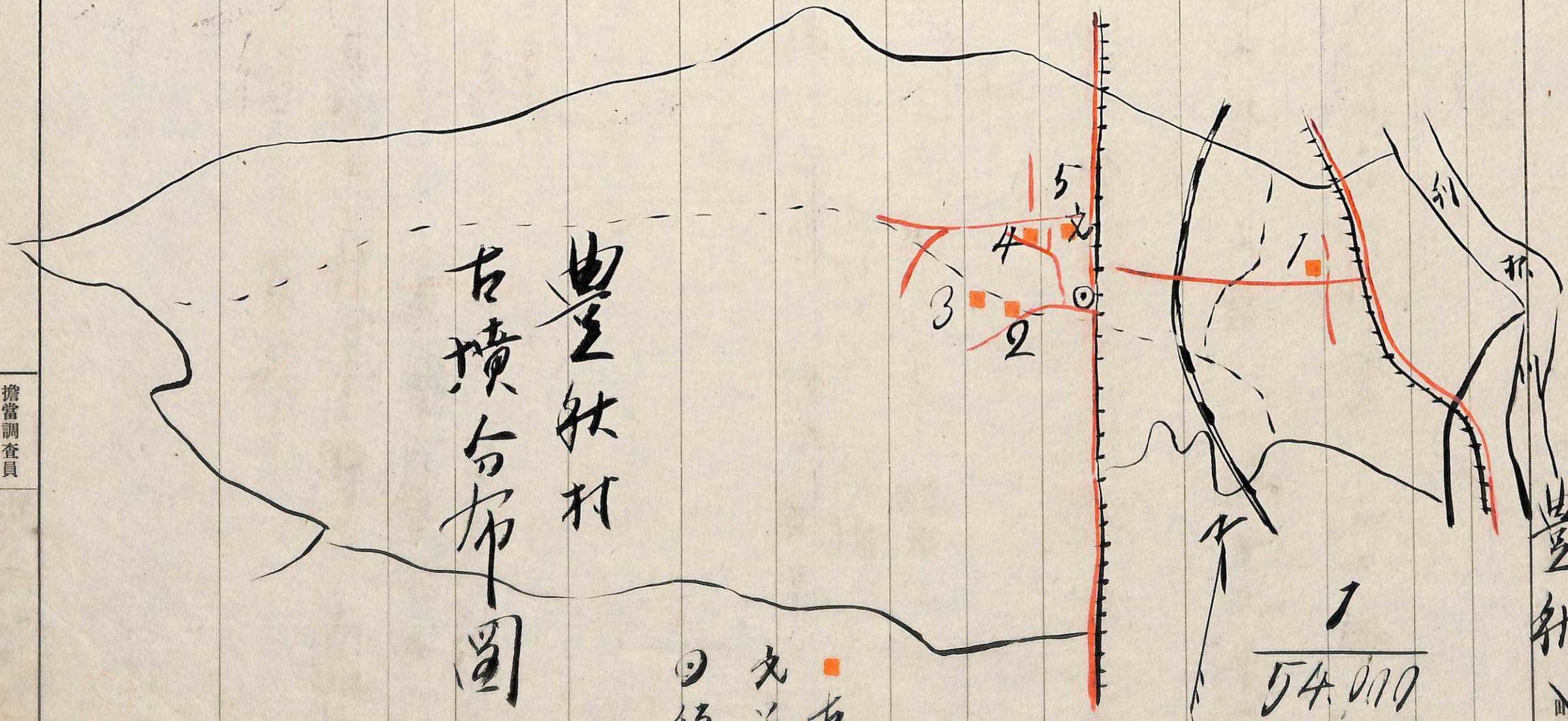
群馬

郡市
豊秋
村町

古墳調査票

群馬縣 豐後郡 帳臺村

番 號	名 稱	所 在 地	地 目 地 積	所 有 者	大 型 式	現 狀	發 掘 ノ 有 無	出 土 品	由 來 徵 證	管 理 ノ 有 無	參 考 事 項
-----	-----	-------	---------	-------	-------	-----	-----------	-------	---------	-----------	---------



擔當調査員
職氏名印

古墳調査票

群馬縣 秋田郡 町村

番	名	所在	地目	地積	所有者	型式	大型	現	發掘ノ有無	出土品	由來徵證	管理ノ有無	參考事項
第一號	十二山	豊秋村大字中村字日焼田一九六番	山林	一畝十九步		圓型	東西二十米、南北十米、地高三米	墳上ニ社アリ、老松一本、大榎一本、若松十数本、桜本数本	發掘セズ	末ダナシ	不明	氏神ヲ祭リ 境内トシテ管理ス	所有者桜樹ヲ植ントテ 掘リシニ大板石ニ掘リ當テシ 事實アリ

(昭和十年八月調査)

(縣～提出分)

擔當調査員
職氏名印

古墳調査票

群馬 郡 豊秋 町

番 號	名 稱	所 在 地	地 目 地 積	所 有 者	型 式	大 小	現 状	發 掘 ノ 有 無	出 土 品	由 來 徵 證	管 理 ノ 有 無	參 考 事 項
第二號	聖天様	豊秋村大字行違由宇空澤	九四五番 畑一段二十六步		圓型	東西十五米、南北十米、地高三米	周回桑畑、墳上石宮アリ 大石(方一米大) 数石現ハル 多リ 雑草繁茂ス	發掘セズ	末ダナシ	天正年間(正親町天皇御代)高貴ナル將軍ノ墳墓ト、伝言ニヨリ 徳川時代ニ至リ其妻和中山ノ関所後人タリシ者 塚守トシテ 當地ニ采リ 墓守ヨリ二人扶持ヲ受ク。僧順采ト呼ビ	特別ナル管理セス	延享三年(桜田天皇御代)五月十五日死ス 之レ伴系家ノ祖 リト。記録ハ文久元年十二月十三日ノ火災ニヨリ ナシ 弘化年間以前ハ底面積七坪程、土饅頭ノ上ニ玉石ヲ以テ 覆ヒ御陵ノ型ニ似ルモ 弘化元年明治村小倉用整ノ際ニ玉石ハ用石ト シテ取リ崩セリ。現在塚上右宮ハ麻疹、神トシテ近郷ノ者麻疹 疹患者ヲ伴ヒ オ參リス。近クヨリ 葺石三出ガ小字校ニ保存ス

擔當調査員 職氏名印

古墳調査票

群馬郡 豊秋村

番	名	所	地	目	地	積	所	有	者	型	大	現	發	掘	ノ	有	無	出	土	品	由	來	徵	證	管	理	ノ	有	無	參	考	事	項
第三號	十シ	豊秋村大字行幸由字空澤	一九九九番	畑一段一畝十五歩						不詳	不明	又桑畑	第一回不明	第二回昭和七年二月				第一回古土品 曲玉七、金輪二、剣二、首飾四、鈴一			十シ				特別ナル管理セズ								第二回發掘ノ際出土品ノ外朱塊ノ如キモノ出デタリ

擔當調査員
職氏名印

古墳調査票

群馬縣 豐秋村

番	名	所	地	所	型	大	現	發	出	由	管	參
號	稱	在	目	有	式	サ	狀	掘	土	來	理	考
		地	地	者				ノ	品	徵	ノ	事
		地	積					有		證	有	項
								無			無	
第四號	十シ	豐秋村大字石原字石原東乙九四三番	乙九四三番		不詳	不明	桑畑	第一回不明 第二回約二十年前	不明	十シ	特別ナル管理セズ	發掘整理セラル以前ハ高キ石段ヲ上リテソノ上ニ村人ノ自由ニ出入リタル石室アリテ當時乞食等ノ住ヒトサレテキタ
			畑一畝一歩									發掘セル石ハ用石トシテ現存セズ

擔當調査員
職氏名印

古墳調査票

群馬縣 豊秋村

番	名	所在地	地目地積	所有者	大型式	大	現	發掘ノ有無	出土品	由來徵證	管理ノ有無	參考事項
第五號	ナシ	豊秋村大字石原字久保具道一〇〇九番	一〇〇九番 小學校敷地 五畝二十三歩 内十五歩石置場	一〇〇九番 豊秋村	不詳	不明	豊秋小學校々瘞	發掘年月不明 第一回小學校敷地ノタメ 大正十四年整理ス	不明	ナシ	特別ナル管理セズ	石棺、蓋石、校庭ニ建テル忠魂碑前ニ存ス

擔當調査員
職氏名印