

縣社榛名神社境内地并建物見取圖面

附

境外未社
雷籠神社
富士山神社
黒髮山神社
琴平神社
境内地并建物見取圖

榛名山名所舊蹟見取圖

群島縣上野國西條郡室田郷

大字榛名山郷

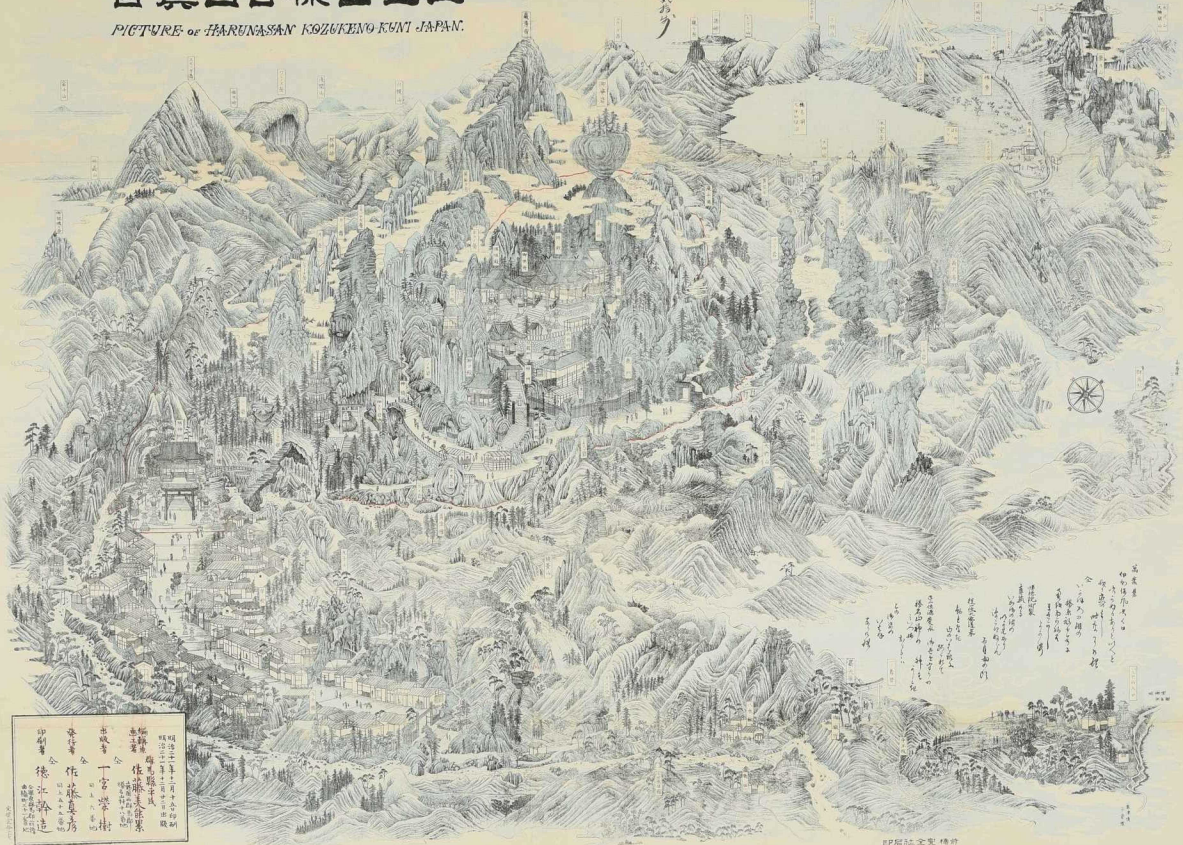
永年保存

社
名
二
號

巨堅國榛名山真圖

PICTURE OF HARUNASAN KOZUKENŌ KENT JAPAN.

此圖係由
 不丹大寺
 蘇拉松
 現境內
 研到七町
 地



此圖係由
 不丹大寺
 蘇拉松
 現境內
 研到七町
 地
 一宮
 作
 德
 印

此圖係由
 不丹大寺
 蘇拉松
 現境內
 研到七町
 地
 一宮
 作
 德
 印

時社
即持殿
在右之者



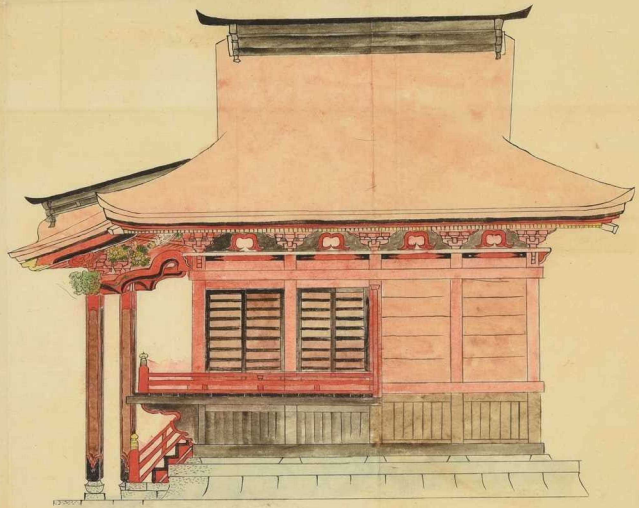


仰光殿

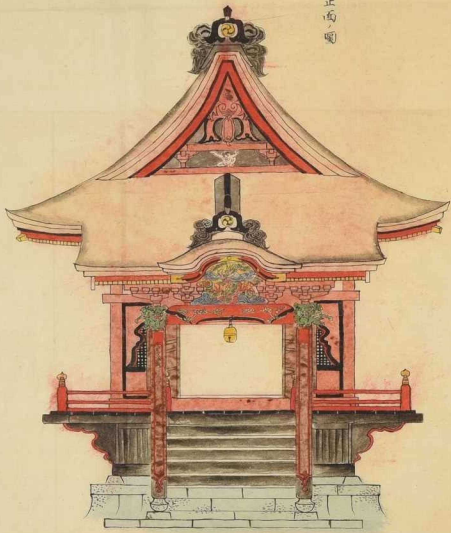


蘇峰寺神社
仰光殿
東之面

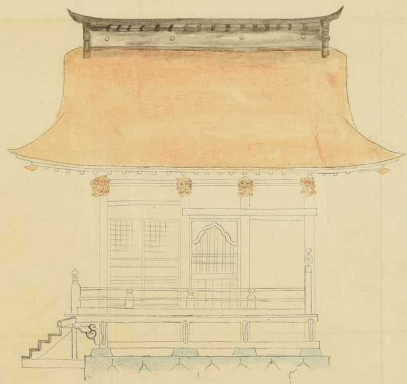
喜ノ圖



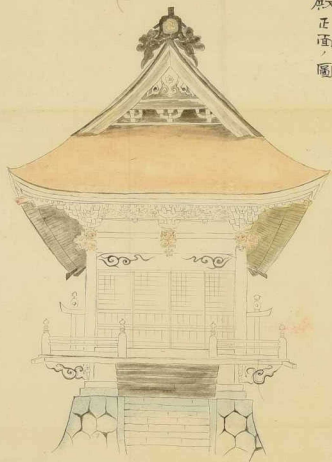
遷拜所正面ノ圖



妻
圖



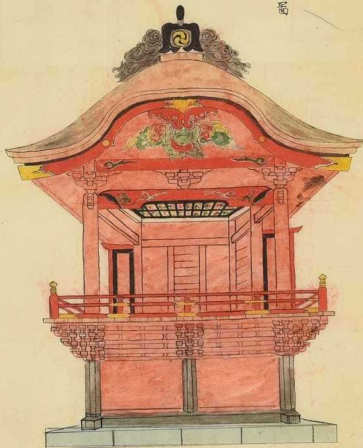
御
幸
殿
正
面
圖



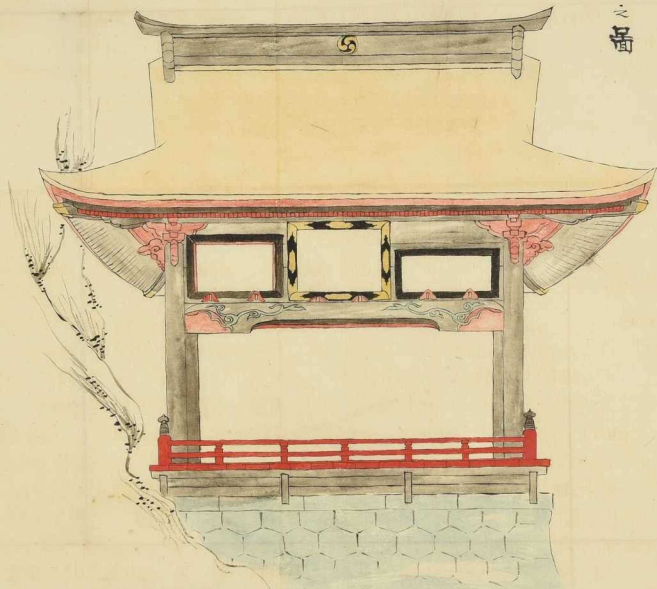
喜
画



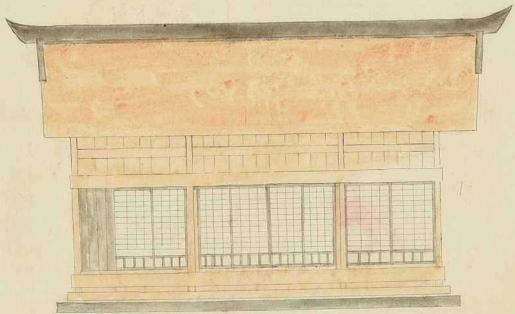
御
神
樂
殿
正
面
画



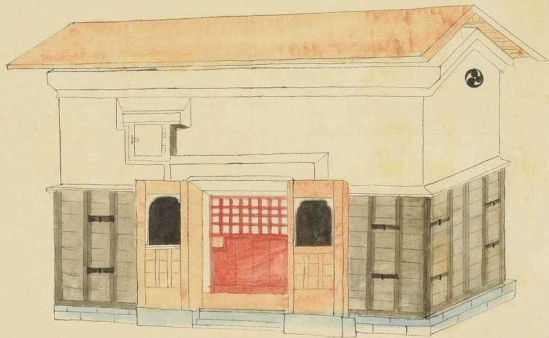
額板之圖



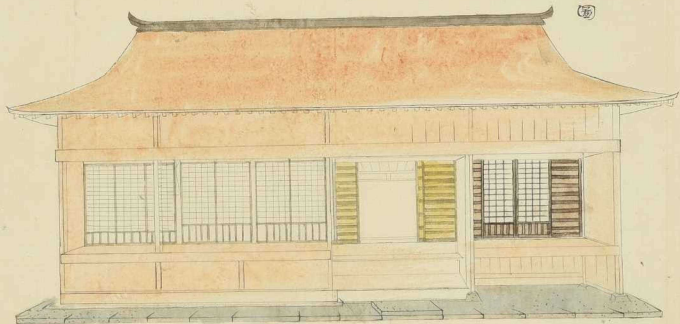
神饌所正面圖



寶庫圖



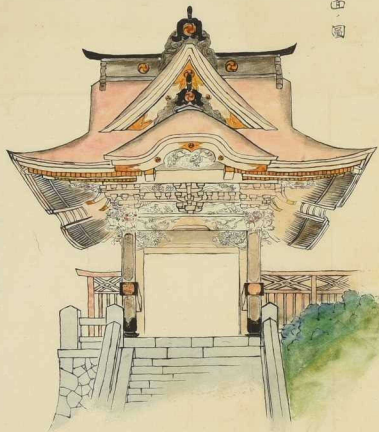
社務所正面圖



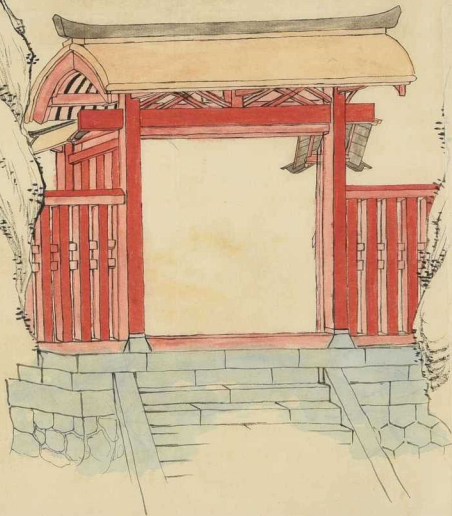
裏圖



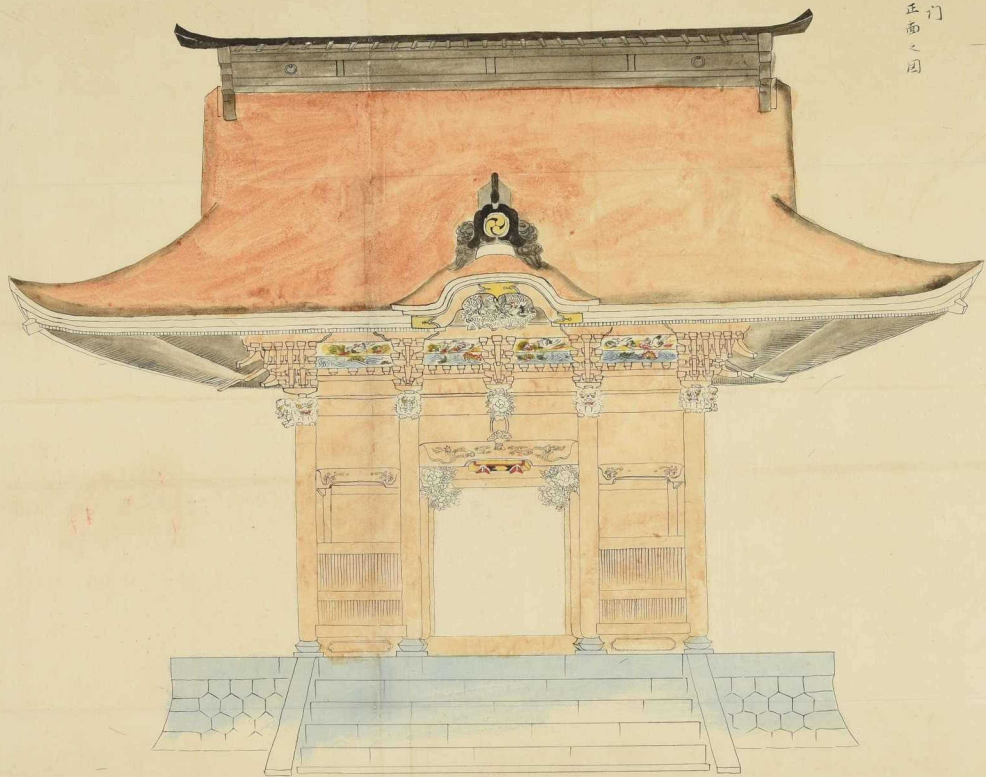
雙龍門正面圖



神門
圖



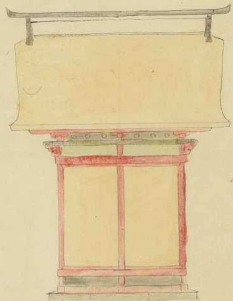
随
神
门
正
面
之
图



随
神
門
妻
之
圖



奉
園



許
茶
社
正
面



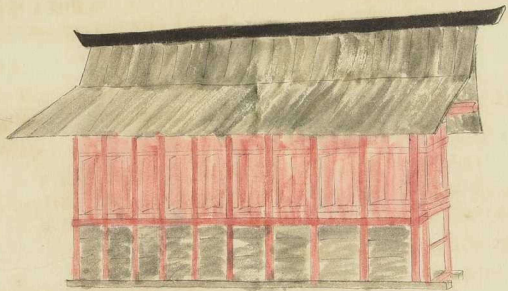
鷲神社



塞神社

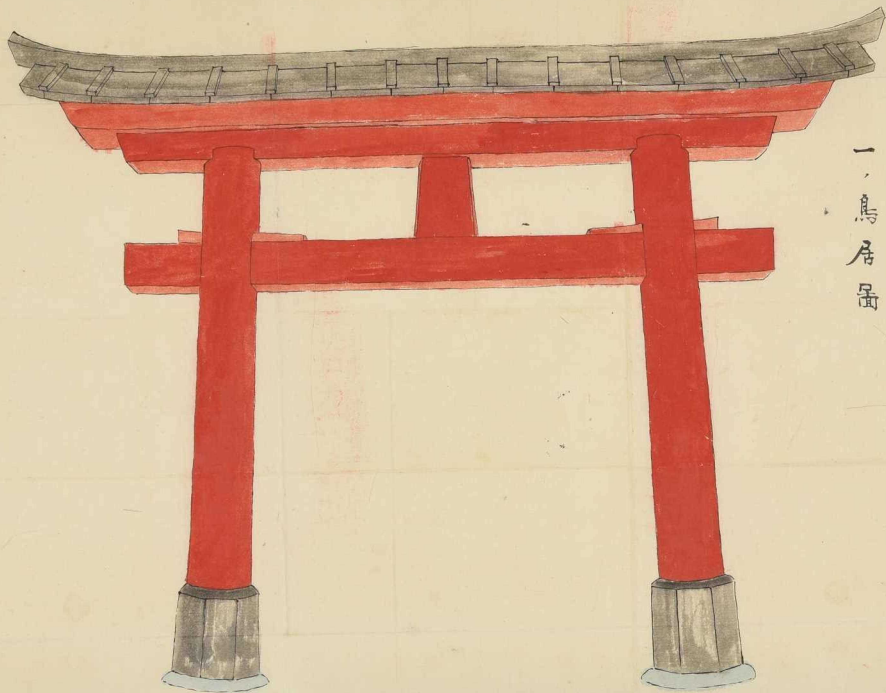


末社圖



五柱社正面圖





一鳥居

二、紫銅鳥居



三鳥居



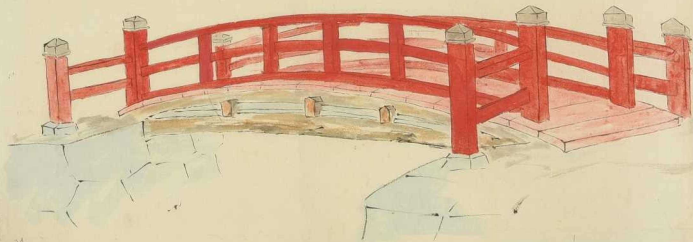


四鳥居

神橋圖



身
後
橋
欄



隨神橋
又幸橋
十五



鐵燈

元亨二年二月十八日

高丁七尺

畫





禁銅燈籠

慶安五年四月二十日

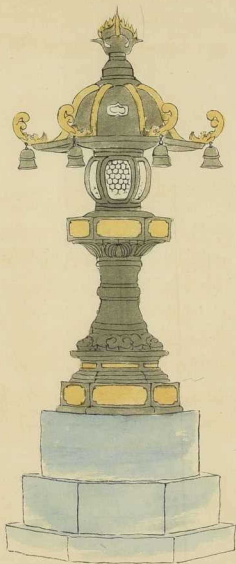
西基

紫銅燈籠



爲丁亥
宣統九年歲修丁巳九月穀旦造

李



紫銅燈籠

兩基座

高々 壹丈
文政五年九月吉日建



紫銅燈籠
兩基也

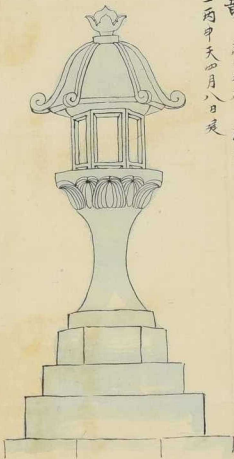
高七寸五分
久久三癸在年四月建

石燈籠

明曆二丙申天四月八日亥

高五尺

西葺之内

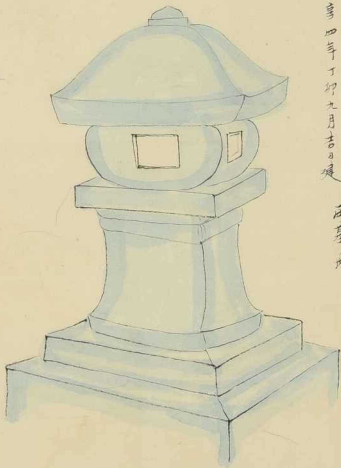


石燈籠

高十九尺

延享三年丙寅九月吉日建
延享四年丁卯九月吉日建

丙基ノ丹



石燈籠

高八尺

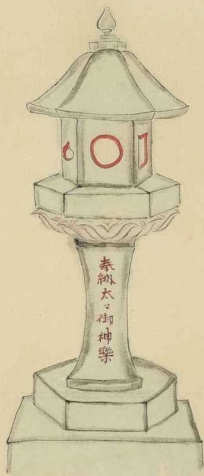
天明五年九月庚



石燈籠

高五尺
寶曆九年卯年四月庚

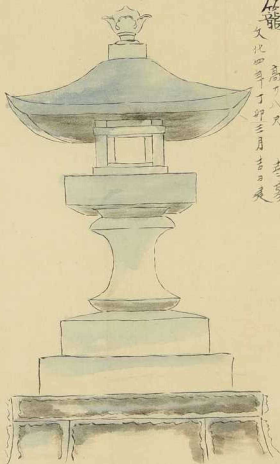
兩基ノ内



春綱大之御神樂

石燈籠

高八尺
文治四年丁卯三月吉日



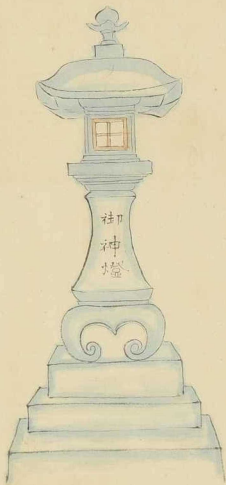
石燈籠

高十七尺
文化三年癸卯四月吉日建
臺基



石
燈
籠

高七尺
文化丑戌辰年八月吉日
造



石燈籠

高八尺 兩基
天保六乙未年九月吉日



石燈籠

高々大
文化十年夏
西基内
七月七日
建



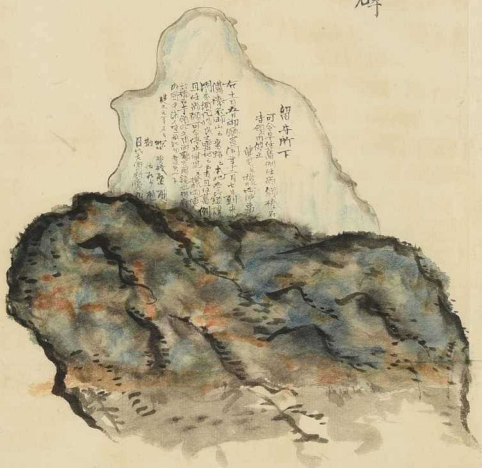
石燈籠

明治十八年十月九日

西本願寺



御廳宣碑



留舟所下

可合年住舊州任高州府判

吉領而能立

右十九日御廳宣碑字一十七刻中

滿清聖祖山名聖蹟九本地志經緯

明倫彙編九本志聖蹟九本地志經緯

自任滿洲可合年住舊州任高州府判

由任滿洲可合年住舊州任高州府判

由任滿洲可合年住舊州任高州府判

由任滿洲可合年住舊州任高州府判

由任滿洲可合年住舊州任高州府判

由任滿洲可合年住舊州任高州府判

由任滿洲可合年住舊州任高州府判

由任滿洲可合年住舊州任高州府判

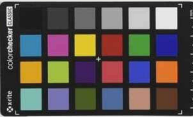
由任滿洲可合年住舊州任高州府判

萬年泉碑正面圖

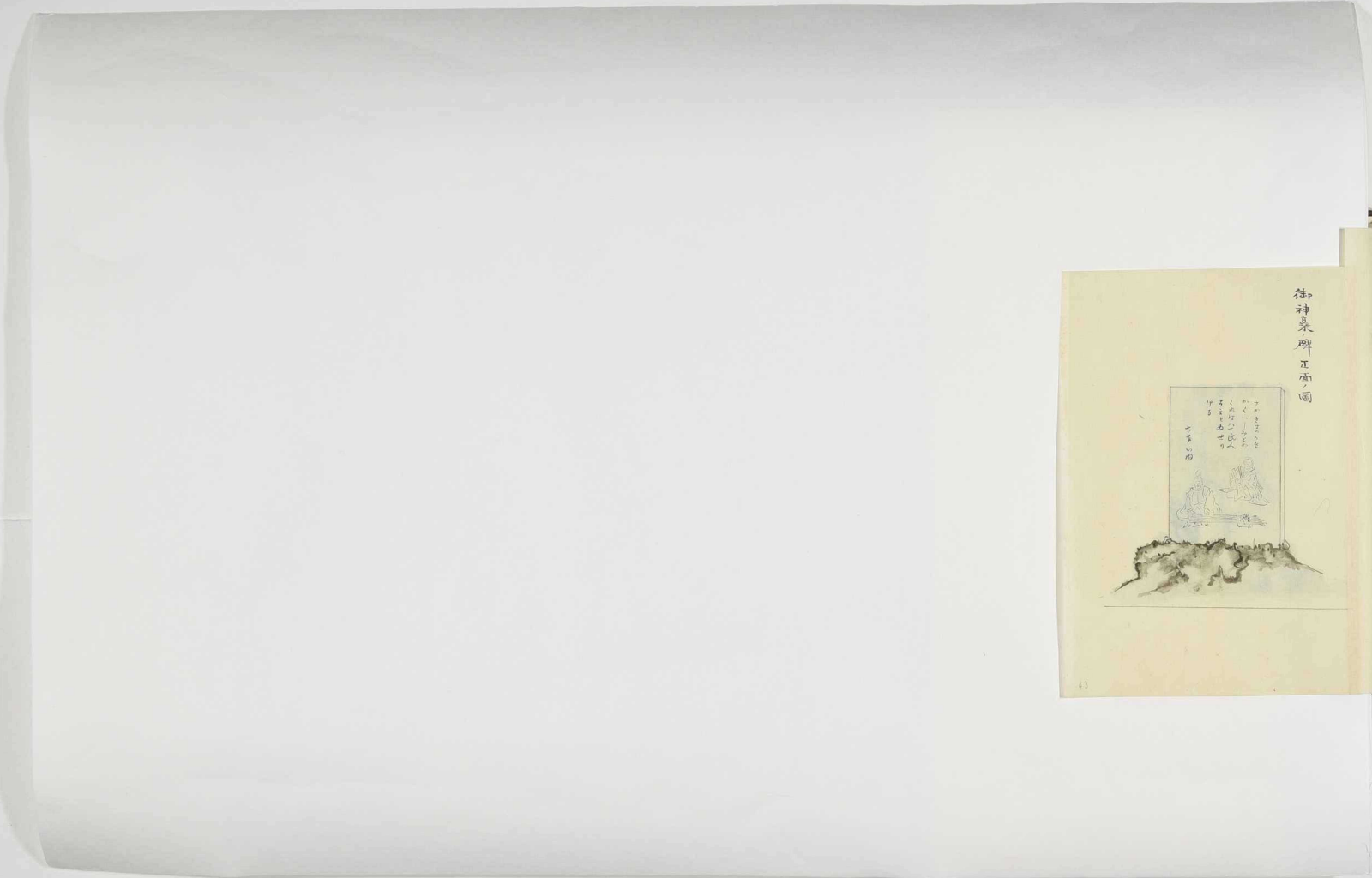
元文四年己未六月癸丑
萬年泉



26 27 28 29 30 31 32 33 34 35 36 37 38 39 40 41 42 43 44 45 46 47 48 49 50 51 52 53 54 55 56 57 58 59 60 61 62 63 64 65 66 67 68 69 70 71 72 73 74



令和1年度 群馬県立文書館 重文
簿冊類
県社傳名神社境内地并建物見取図面
「群馬県行政文書」 A0181A0M 2301 修理後



五

六

高松美敷五郎

一 堤切見取圖

四 換取状

右 高松相違 点 三 日 上 印 付 也

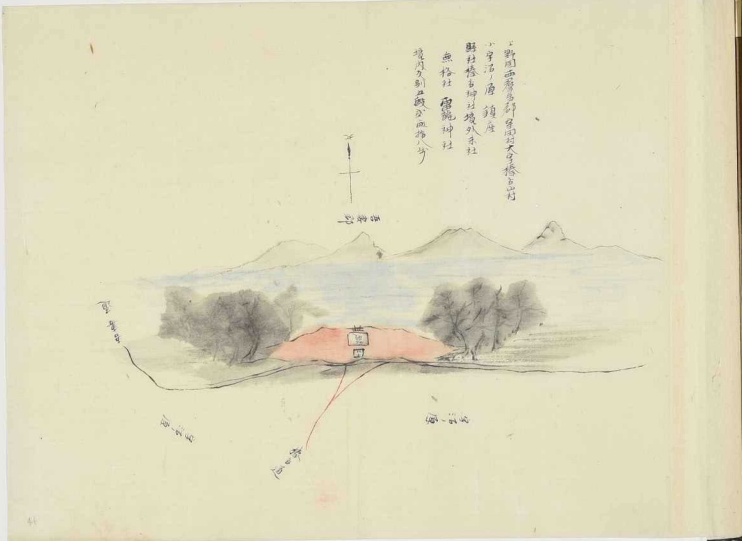
上 野 田 西 原 部 守 國 三 公 孫 權 山 三
縣 社 権 寺 神 社
長 子 總 代 人

明治二十八年七月

小山 直樹
佐藤 直樹
小山 繁三
社 司 一 宮 宗 樹
社 司 佐 藤 真 彦

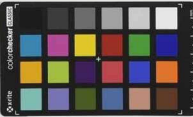
令和1年度 群馬県立文書館 重文
簿冊類
県社権名神社境内地并建物見取図面
「群馬県行政文書」 A0181A0M 2301 修理後

西川山 西川山 西川山
山 山 山 山 山 山 山 山 山 山

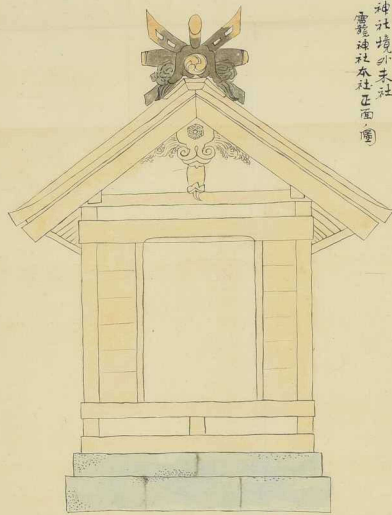


上野國 野原郡 野原町 野原神社
 野原神社 野原神社 野原神社
 野原神社 野原神社 野原神社
 野原神社 野原神社 野原神社

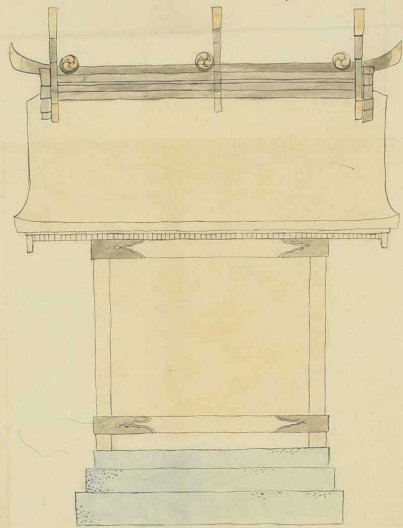
26 27 28 29 30 31 32 33 34 35 36 37 38 39 40 41 42 43 44 45 46 47 48 49 50 51 52 53 54 55 56 57 58 59 60 61 62 63 64 65 66 67 68 69 70 71 72 73 74



86 87 88 89 90 91 92 93 94 95 96 97 98 99 100 101 102 103 104 105 106 107 108 109 110 111 112 113 114 115 116 117 118 119 120 121 122 123 124 125 126 127 128 129 130 131 132

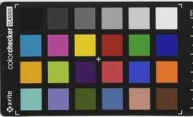


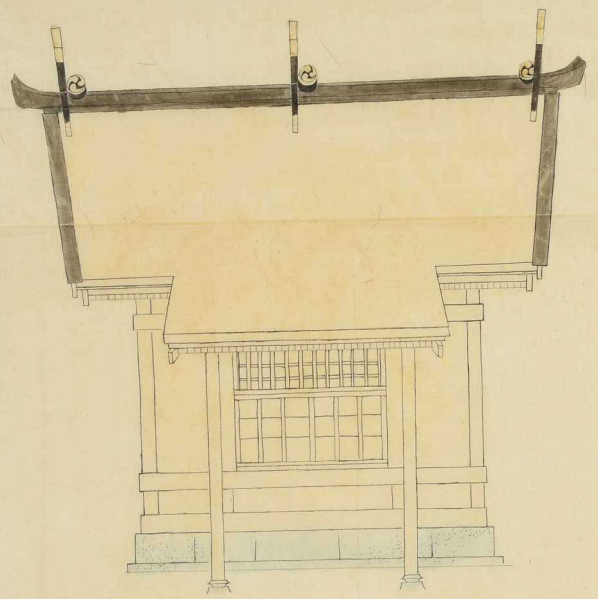
縣社様名神社境内木造
齋堂神社本堂正面圖



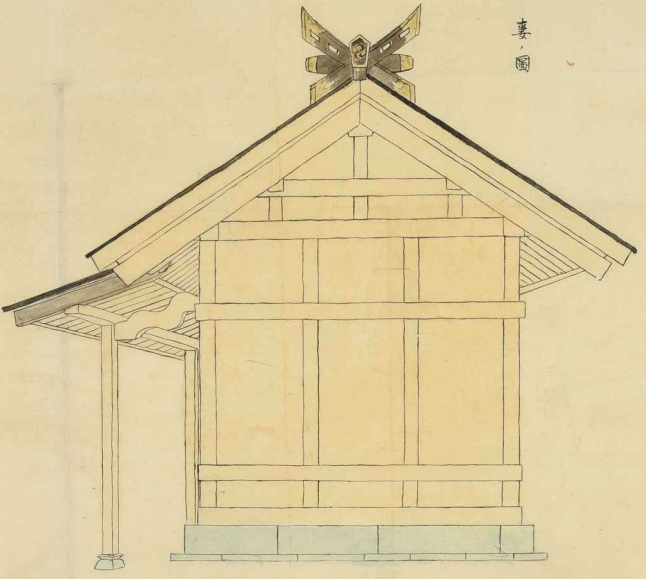
側面圖

4.3





黒龍神社外末社
龍神社正面圖



妻圖





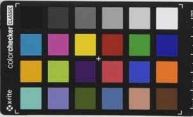
二野田 西麓 針葉林 不全 松 杉 村
宇治原 黒川 山頂
黒川 松 杉 村 松 杉 村
黒川 黒川 松 杉 村

黒川 松 杉 村

五球

五球

26 27 28 29 30 31 32 33 34 35 36 37 38 39 40 41 42 43 44 45 46 47 48 49 50 51 52 53 54 55 56 57 58 59 60 61 62 63 64 65 66 67 68 69 70 71 72 73 74



令和1年度 群馬県立文書館 重文
簿冊類
県社様名神社境内地并建物見取図面
「群馬県行政文書」 A0181A0M 2301 修理後

26 27 28 29 30 31 32 33 34 35 36 37 38 39 40 41 42 43 44 45 46 47 48 49 50 51 52 53 54 55 56 57 58 59 60 61 62 63 64 65 66 67 68 69 70 71 72 73 74



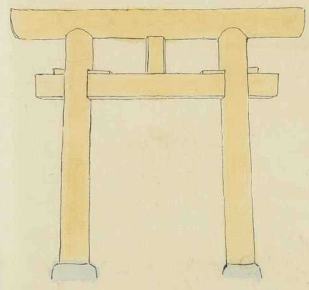
令和1年度 群馬県立文書館 重文
簿冊類
県社様名神社境内地并建物見取図面
「群馬県行政文書」 A0181A0M 2301 修理後

五球

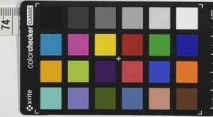
妻籠

妻籠神社境内地并建物見取図面
（一）境内地
（二）境内地
（三）境内地
（四）境内地
（五）境内地
（六）境内地
（七）境内地
（八）境内地
（九）境内地
（十）境内地
（十一）境内地
（十二）境内地
（十三）境内地
（十四）境内地
（十五）境内地
（十六）境内地
（十七）境内地
（十八）境内地
（十九）境内地
（二十）境内地
（二十一）境内地
（二十二）境内地
（二十三）境内地
（二十四）境内地
（二十五）境内地
（二十六）境内地
（二十七）境内地
（二十八）境内地
（二十九）境内地
（三十）境内地
（三十一）境内地
（三十二）境内地
（三十三）境内地
（三十四）境内地
（三十五）境内地
（三十六）境内地
（三十七）境内地
（三十八）境内地
（三十九）境内地
（四十）境内地
（四十一）境内地
（四十二）境内地
（四十三）境内地
（四十四）境内地
（四十五）境内地
（四十六）境内地
（四十七）境内地
（四十八）境内地
（四十九）境内地
（五十）境内地
（五十一）境内地
（五十二）境内地
（五十三）境内地
（五十四）境内地
（五十五）境内地
（五十六）境内地
（五十七）境内地
（五十八）境内地
（五十九）境内地
（六十）境内地
（六十一）境内地
（六十二）境内地
（六十三）境内地
（六十四）境内地
（六十五）境内地
（六十六）境内地
（六十七）境内地
（六十八）境内地
（六十九）境内地
（七十）境内地
（七十一）境内地
（七十二）境内地
（七十三）境内地
（七十四）境内地
（七十五）境内地
（七十六）境内地
（七十七）境内地
（七十八）境内地
（七十九）境内地
（八十）境内地
（八十一）境内地
（八十二）境内地
（八十三）境内地
（八十四）境内地
（八十五）境内地
（八十六）境内地
（八十七）境内地
（八十八）境内地
（八十九）境内地
（九十）境内地
（九十一）境内地
（九十二）境内地
（九十三）境内地
（九十四）境内地
（九十五）境内地
（九十六）境内地
（九十七）境内地
（九十八）境内地
（九十九）境内地
（一百）境内地

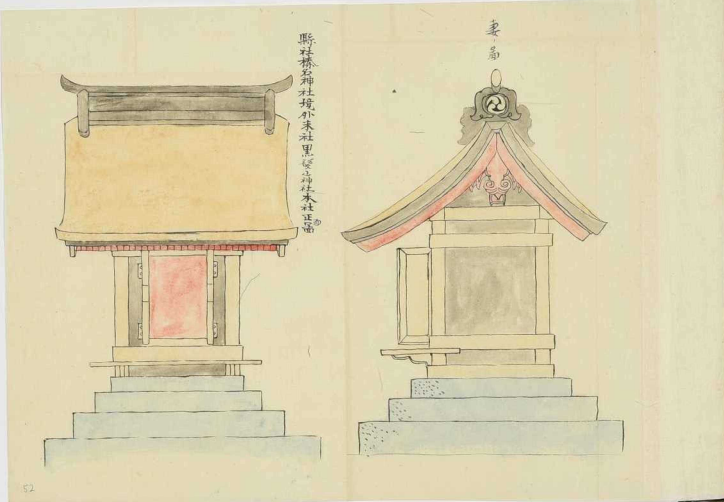
鳥居



26 27 28 29 30 31 32 33 34 35 36 37 38 39 40 41 42 43 44 45 46 47 48 49 50 51 52 53 54 55 56 57 58 59 60 61 62 63 64 65 66 67 68 69 70 71 72 73 74

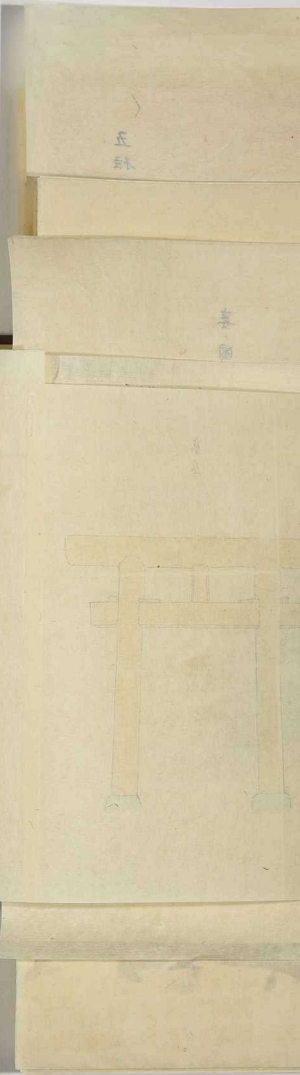


令和1年度 群馬県立文書館 重文
簿冊類 県社様名神社境内地并建物見取図面
「群馬県行政文書」 A0181A0M 2301 修理後



縣社様名神社境内地并建物見取図面

妻

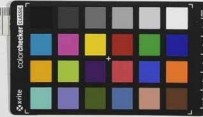


26 27 28 29 30 31 32 33 34 35 36 37 38 39 40 41 42 43 44 45 46 47 48 49 50 51 52 53 54 55 56 57 58 59 60 61 62 63 64 65 66 67 68 69 70 71 72 73 74 75 76 77 78 79 80 81 82 83 84 85 86 87 88 89 90 91 92 93 94 95 96 97 98 99 100 101 102 103 104 105 106 107 108 109 110 111 112 113 114 115 116 117 118 119 120 121 122 123 124 125 126 127 128 129 130 131 132

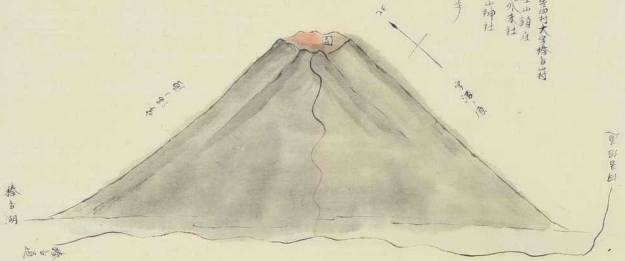


原社等神社外社
惣社山神社等取立図面

重文
圖



工野國郡富田村大字椿古村
 小字沼ノ原 富士山鎮座
 縣社椿古神社境外末社
 魚格社 富士山神社
 境内外別公由為半



椿古湖

富田

富田

富田

富田

沼ノ原

縣社塔石神社遺跡
富士山神社本社石祠



三野園西摩夷刹空田村大字摩古寺村
 宇社家町九子山鎮庄
 縣社松古神社境外五社
 無松社 藤平神社
 境内殿別及小画在別分

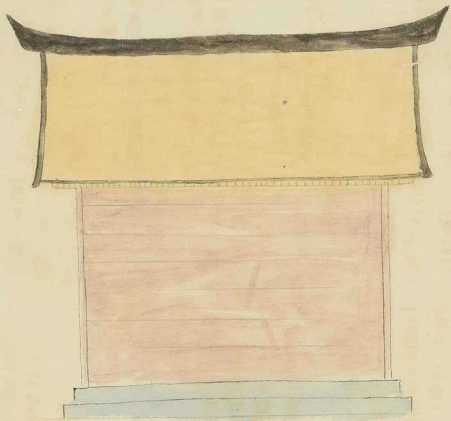


三野園西摩夷刹

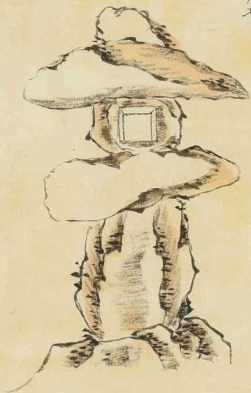
縣社樓名神社境外末社
琴平神社正面圖



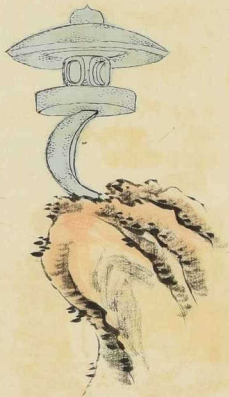
臺圖



石燈籠



石燈籠



一 庭物 葡萄 五枚

右 葡萄 五枚 以上 共 廿 四

上野園西層多鄰室內有六角樓古山只
與村樓古神社境外本社

古子總所

明治三十八年七月

小山直樹

佐藤直枝

小山素三

社司 佐藤直枝

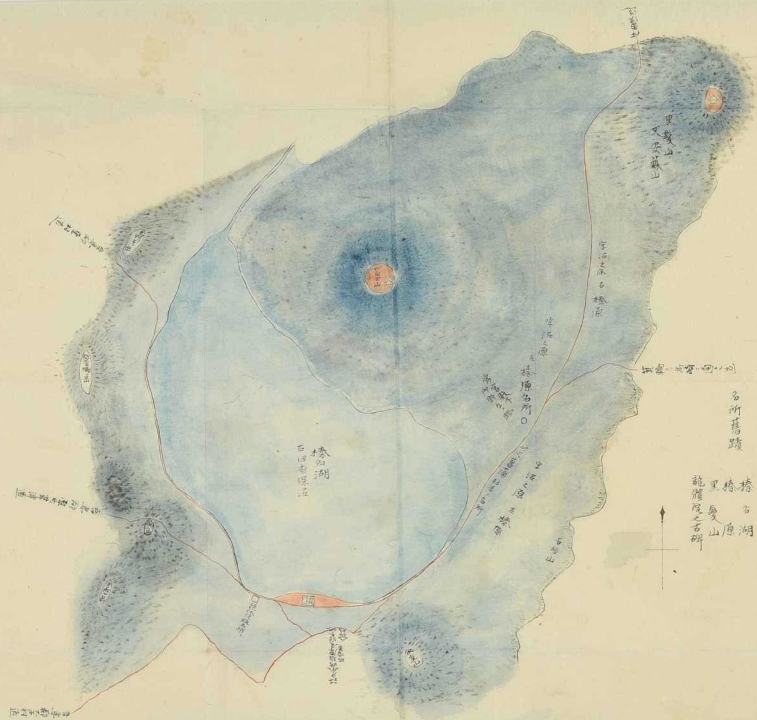
社司 一宮茶園樹



上野國
西摩郡

榛

名山名所
舊蹟
畧
圖



上野國西野郡宇田村大字棲山山形
宇治原

名所舊蹟

棲湖
宇原
里敷山
龍體屋古研



棲湖
石臼池

里敷山
又安藤山

宇治山
名所

宇治山
名所

宇治山

龍體院古碑



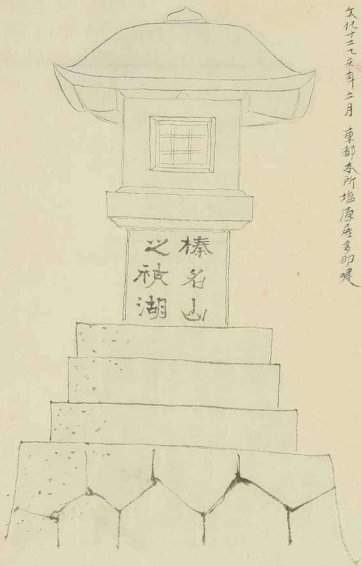
義女塔



榛名山湖石燈籠

高丁壹丈五尺

文化十三丁年二月 東都本所塩原屋多助藏



一
畫面 四枚

右畫面在述之三日工印行在四

上野國西層部室岡山

大字藤山山

明治三十八年七月

小山直樹

出藤直枝

小山蕃三

出藤直枝

一宮榮樹

