

ぐんまの外国につながる子供たちの学び応援サイト



必要なコンテンツを
クリックして
ぜひご活用下さい。

ポチッ!



ハーモニー

～学習・生活等支援コンテンツ ポータルサイト～

群馬県では、日本人と外国人が相互に理解し合い、安心して暮らせる**多文化共生・共創社会**の実現に向けて、重要な柱の一つである**「教育の充実」**を図っています。**「ハーモニー」**を活用していただくことが、その一助となっていくことを願います。

新しいコンテンツを更新しました! **【New!】** ※その他コンテンツについては裏面に掲載されています。

日本語中期指導 かけはしプログラム

初期指導プログラムに続く「取り出し」指導プログラム。
在籍学級での学びにつなげる学習内容として全15単元で構成。
モジュール指導で誰でも柔軟に活用ができる。

外国人児童生徒等への 学習支援ガイドブック ぐんまのかけはし (県総合教育センター)

「ぐんまのぐんぐんガイドー受入れ編・指導編ー」に続く、
継続した日本語指導、在籍学級における授業づくり、ICT活用、
学級づくり等の例を紹介する学習支援ガイドブック。
(令和3年度県総合教育センター長期研修員作成)

在籍学級での 学習支援参考資料

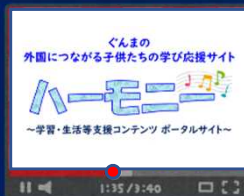
多くの時間を過ごしている在籍学級において、子供たちが安心
して学びに参加できるように、担任や教科担任の先生ができる
支援の具体を参考資料として紹介。

多言語 進路ガイダンス動画

日本の教育制度、高校の課程や学科、入試、学費等について、
7カ国語(日本語・ポルトガル語・スペイン語・フィリピン語・ベトナム語・
中国語・英語)対応の動画が視聴できる。

『3分で分かる!
活用のための解説動画』
を作成しました。

詳しくはWEBで! <https://youtu.be/...> (現在作成中)



現在作成中



下記のWebサイトから御覧いただけます。

ぐんま外国ハーモニー

検索

http://www.nc.gunma-boe.gsn.ed.jp/?page_id=762



群馬県教育委員会義務教育課



その他、以下のようなコンテンツが掲載されています。

安心した受入れ

就学促進資料

新1年生や、編入学する外国人の子供の就学までの流れや対応例のポイント等について、分かりやすく紹介。



掲載されているリーフレットを使えば、二次元バーコードですぐに読み取れます。

就学案内及び
学校紹介用動画
「ようこそ日本の学校へ」

日本の教育制度や学校生活の様子について、7カ国語(日本語・ポルトガル語・スペイン語・フィリピン語・ベトナム語・中国語・英語)対応の動画「ようこそ日本の学校へ」が視聴できる。

地域差ない指導

学校生活支援 Q&A

「受入れ準備」「学級づくり」「授業づくり」「保護者との関係づくり」等での支援について、Q&A形式で紹介。

日本語初期指導 ぐんぐんプログラム

日本語を初めて学ぶ児童生徒に対して、特配教員や支援員等がない地域においても柔軟に活用できる「取り出し」指導プログラム。全15単元で、1単元を3~4のモジュールで構成。

ぐんまのぐんぐんガイド -受入れ編・指導編- (県総合教育センター)

外国人の子供の受入れ体制の整備や日本語指導、学習指導、学校生活への適正な指導を行うことを目指したガイドブック。
(令和2年度県総合教育センター長期研修員作成)

指導者育成 参考資料

JLTへの研修等における講義・演習資料や、日本語指導研究協議会における報告、文科省の研修動画等へのリンクなどを集めた、指導者育成のための参考資料(随時更新)。

外国人保護者向け 学校通知翻訳文書

外国人保護者に向けて6か国語で翻訳された学校通知文書を掲載。各学校の実状に応じて編集を加えて活用できる。

継続した支援

支援団体等一覧表

外国人への支援を行っている団体等を、「相談窓口等」「日本語・学習支援」「ボランティア」「イベント交流」「生活支援」の5つの分類で示した一覧表。

ポータルサイト「ハーモニー」は、活用していただく皆様の御意見を参考にしながら、今後も随時更新していく予定です。