

**平成27年**  
**観光客数・消費額調査(推計)結果**



**群馬県観光局観光物産課**

# 目 次

1 概 要	1
2 推 移	
(1) 全県下における観光入込客数等の推移	3
(2) 市町村別観光入込客数の推移	5
(3) エリア別観光入込客数の推移	6
3 平成27年 調査結果	
(1) 月別観光入込客数推計表	7
(2) 県内外別・日帰り宿泊別観光入込客数推計表	8
(3) 観光消費額推計表	9

## ●調査概要

この調査は、群馬県内の観光地点（観光行事）に来訪した観光客を調査し、今後の観光施策の基礎資料に供することを目的とする。

県内市町村が観光入込客数及び観光消費額を調査推計し、各市町村からの報告に基づき、県が集計した。

# 1 概要

## (1) 調査概要

### ①調査対象期間

平成27年1月1日～平成27年12月31日

### ②調査方法

県下の全観光地点（観光行事）について、県内35市町村へ照会を行い集計

### ③集計範囲

#### 【入込客数】

・年間観光入込客が10,000人以上又は年間10,000人には達しないが月間入込数が1,500人以上の観光地について推計（平成26年 497カ所 → 平成27年 493カ所）

#### 【消費額】

・交通費（県内分）、宿泊費、土産代、飲食費、入場料等

※本調査は平成24年度調査までは調査対象期間を4月から翌年度3月までとしてきたが、全国的傾向及び国の統計も暦年調査となっている状況から、平成25年調査から調査期間を1月から12月の暦年とした。

なお、今回の集計では平成23年度までを年度調査としている。

## (2) 観光入込客の動向

観光入込客数は、**65,754千人で対前年比 3,947千人増、6.4%増**となった。

観光入込客種別	入込客数(千人)	対前年増減(千人)	対前年比(%)
日帰り客	57,985	+3,712	106.8
宿泊客	7,769	+235	103.1
県内客	37,339	+2,086	105.9
県外客	28,415	+1,861	107.0

### 【平成26年よりも30万人以上観光入込客が増加した市町村と主な要因】

市町村	増加数(千人)	主な要因
中之条町	+792	中之条ビエンナーレ、花と緑のぐんまづくりの開催による増加
高崎市	+762	道の駅くらぶち小栗の里の追加による増加
前橋市	+580	大河ドラマ「花燃ゆ」関連施設（大河ドラマ館、臨江閣）での増加
沼田市	+343	迦葉山の大開帳による増加
玉村町	+318	道の駅玉村宿のオープンによる増加

### 【平成26年よりも10万人以上観光入込客が減少した市町村と主な要因】

市町村	増加数(千人)	主な要因
邑楽町	▲246	集計方法の変更による減少
板倉町	▲176	集計方法の変更による減少
太田市	▲126	H26年に実施した「合併10周年花火大会」の反動減
嬭恋村	▲103	浅間山小規模噴火の影響による減少

### 【主要温泉地の観光入込客数】

温泉地名	入込客数		対前年増減 (千人)	対前年比 (%)
	H27(千人)	H26(千人)		
草津温泉	2,965	2,809	+156	105.6
伊香保温泉	1,505	1,426	+79	105.5
水上温泉	2,227	2,185	+42	101.9
四万温泉	367	356	+11	103.1
老神温泉	187	179	+8	104.5
磯部温泉	204	199	+5	102.5
やぶ塚温泉	42	49	▲7	85.7
猿ヶ京温泉	180	192	▲12	93.8
万座温泉	467	482	▲15	96.9
計	8,144	7,877	+267	103.4

### 【分類別観光客入込数】

分類	観光地点数					客数(千人)			
	H27		H26		対前年 増減	H27	H26	対前年 増減	対前年比 (%)
	地点数	構成比	地点数	構成比					
自然	54	11.0%	57	11.5%	▲3	8,339	8,170	+169	102.1
歴史・文化	80	16.2%	79	15.9%	1	9,862	9,698	+164	101.7
温泉・健康	71	14.4%	70	14.1%	1	14,031	13,661	+370	102.7
スポーツ・レクリエーション	100	20.3%	101	20.3%	▲1	11,605	11,178	+427	103.8
都市型観光	23	4.7%	24	4.8%	▲1	2,371	2,233	+138	106.2
行祭事・イベント	139	28.2%	142	28.6%	▲3	10,270	9,222	+1,048	111.4
その他	26	5.3%	24	4.8%	2	9,276	7,645	+1,631	121.3
計	493	100.0%	497	100.0%	▲4	65,754	61,807	+3,947	106.4

### (3) 観光消費額の動向

観光消費額は、191,898百万円で対前年比 7,530百万円増、4.1%増となった。

観光消費総額	金額(百万円)	対前年増減(百万円)	対前年比(%)
日帰り客	102,024	+1,885	+1.9
宿泊客	89,874	+5,644	+6.7
観光客1人当り消費単価	金額(円)	対前年増減(円)	対前年比(%)
日帰り客	1,760	▲85	▲4.6
宿泊客	11,568	+389	+3.5

## 2 推 移

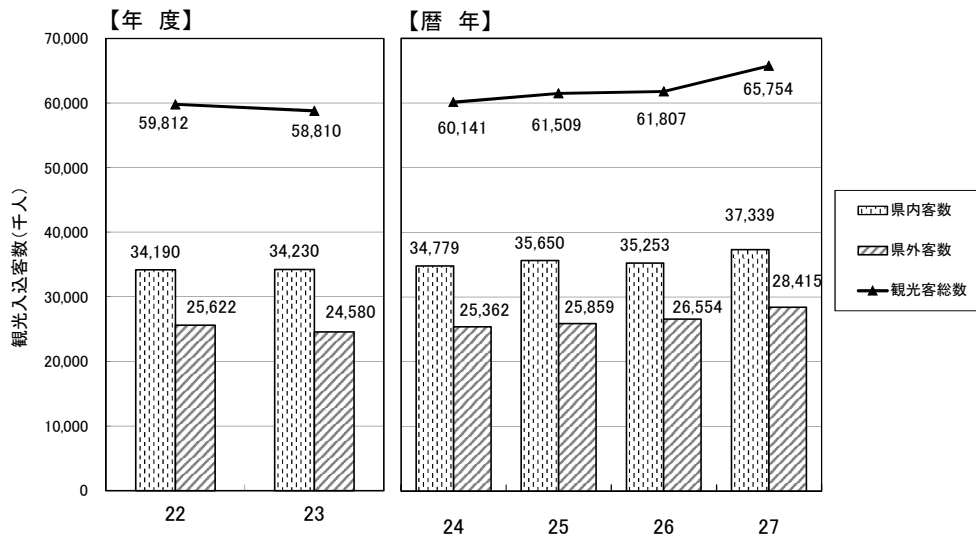
### (1) 全県下における観光入込客数等の推移

【観光入込客数の推移】

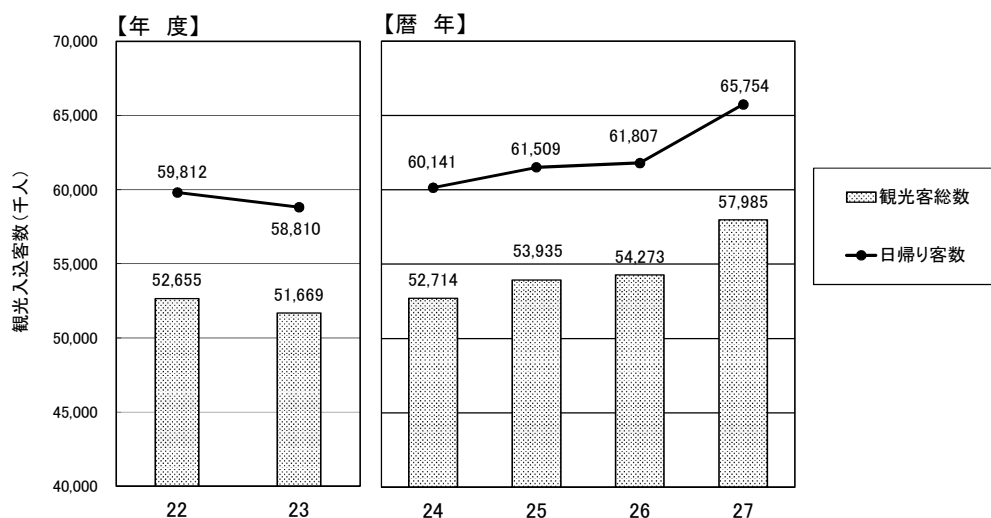
(単位：人)

年度	県内客数	県外客数	日帰り客数	宿泊客数	観光客総数	前年度	
						観光客総数増減	増減率(%)
22	34,189,700	25,621,900	52,655,000	7,156,600	59,811,600	▲ 439,300	99.3%
23	34,230,200	24,579,600	51,669,400	7,140,400	58,809,800	▲ 1,001,800	98.3%
暦年	県内客数	県外客数	日帰り客数	宿泊客数	観光客総数	前年比	
						観光客総数増減	増減率(%)
24	34,778,800	25,362,400	52,713,800	7,427,400	60,141,200	—	—
25	35,650,200	25,859,000	53,934,800	7,574,400	61,509,200	1,368,000	102.3%
26	35,252,900	26,554,200	54,272,600	7,534,500	61,807,100	297,900	100.5%
27	37,339,200	28,414,800	57,984,600	7,769,400	65,754,000	3,946,900	106.4%

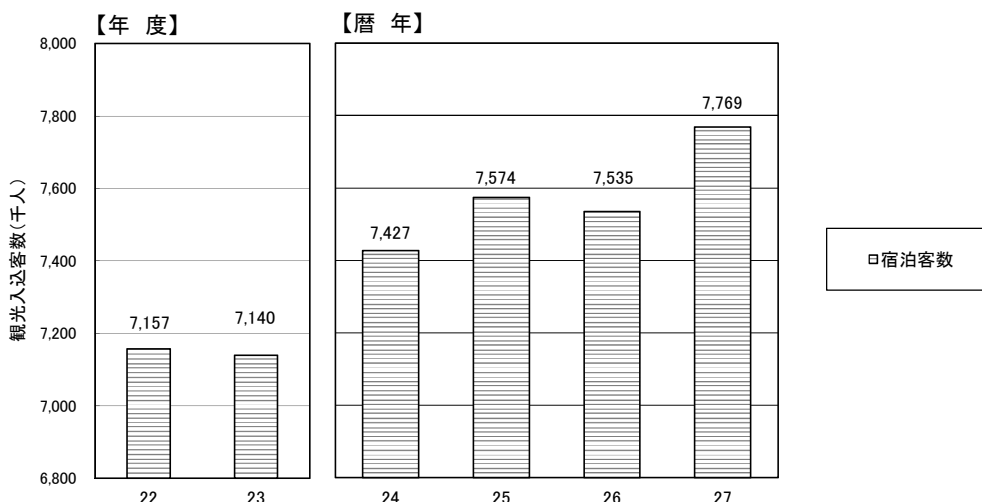
観光入込客数に占める県内客数・県外客数の推移



観光入込客数に占める日帰り客数の推移



### 観光入込客数に占める宿泊客数の推移



### 【観光消費額の推移】

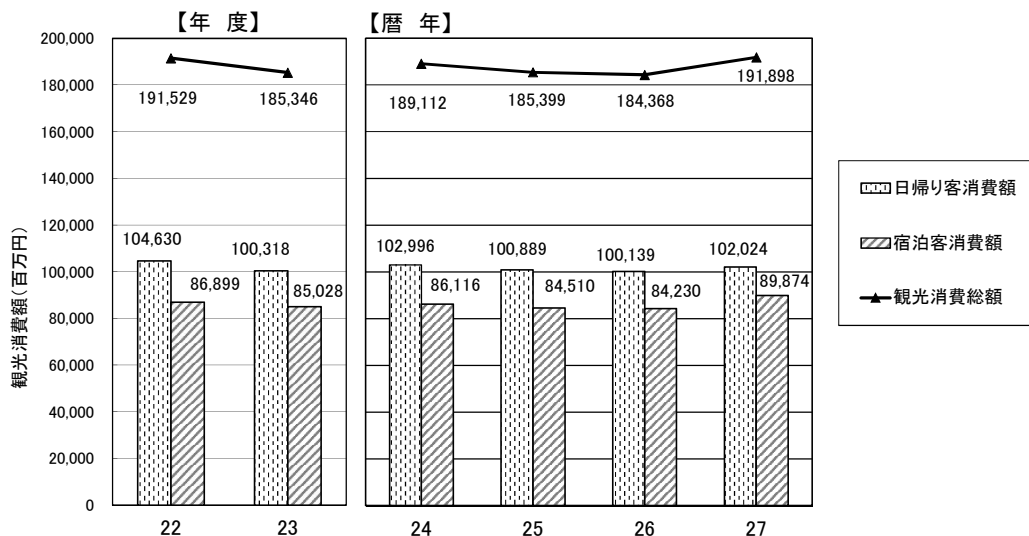
(単位：千円)

年度	日帰り客消費額	宿泊客消費額	観光消費総額	前年度比	
				観光消費額増減	増減率(%)
22	104,630,395	86,899,028	191,529,423	▲ 2,580,657	98.7%
23	100,317,677	85,028,253	185,345,930	▲ 6,183,492	96.8%

暦年	日帰り客消費額	宿泊客消費額	観光消費総額	前年比	
				観光消費額増減	増減率(%)
24	102,996,049	86,116,245	189,112,294	—	—
25	100,888,866	84,510,033	185,398,899	▲ 3,713,395	98.0%
26	100,138,960	84,229,531	184,368,491	▲ 1,030,408	99.4%
27	102,024,104	89,874,029	191,898,133	7,529,642	104.1%

### 観光消費額に占める日帰り客消費額・宿泊客消費額の推移



## (2) 市町村別観光入込客数の推移

	暦年		(単位:人) 年度			(単位:人) 年度	
	平成27年	前年比	平成26年	平成25年	平成24年	平成23年	平成22年
前橋市	6,682,000	109.5%	6,102,100	5,993,900	5,658,700	5,917,400	6,240,400
高崎市	6,055,800	114.4%	5,293,700	5,350,200	5,294,200	5,386,800	6,089,000
桐生市	4,154,700	107.8%	3,855,000	3,854,600	3,644,900	3,500,800	3,610,700
伊勢崎市	3,380,600	107.5%	3,145,700	3,260,000	3,217,900	3,183,900	3,033,600
太田市	3,152,800	96.2%	3,278,400	3,068,200	3,287,600	2,653,600	2,922,500
沼田市	3,242,000	111.8%	2,898,900	2,869,900	2,835,400	2,603,500	2,776,600
館林市	1,755,500	108.5%	1,617,300	1,777,000	2,178,500	1,961,300	2,201,500
渋川市	4,766,500	104.6%	4,556,400	4,702,000	4,794,300	4,838,900	4,679,700
藤岡市	3,848,800	102.0%	3,773,100	3,717,800	3,562,200	3,613,000	3,819,700
富岡市	3,176,000	100.8%	3,149,500	2,226,600	2,158,400	2,120,600	2,208,200
安中市	1,363,700	104.1%	1,310,600	1,547,700	1,539,300	1,457,900	1,389,200
みどり市	2,423,800	101.5%	2,388,900	2,513,900	2,627,400	2,704,300	2,668,900
<b>市</b>	<b>44,002,200</b>	<b>106.4%</b>	<b>41,369,600</b>	<b>40,881,800</b>	<b>40,798,800</b>	<b>39,942,000</b>	<b>41,640,000</b>
榛東村	228,700	104.9%	218,000	231,400	237,900	236,400	263,200
吉岡町	618,500	91.8%	673,400	616,200	345,600	343,300	321,300
<b>北群馬郡</b>	<b>847,200</b>	<b>95.0%</b>	<b>891,400</b>	<b>847,600</b>	<b>583,500</b>	<b>579,700</b>	<b>584,500</b>
上野村	298,000	108.9%	273,700	258,600	281,800	173,700	187,200
神流町	124,600	115.6%	107,800	119,000	101,700	81,900	101,300
<b>多野郡</b>	<b>422,600</b>	<b>110.8%</b>	<b>381,500</b>	<b>377,600</b>	<b>383,500</b>	<b>255,600</b>	<b>288,500</b>
下仁田町	730,800	91.7%	797,100	805,400	809,200	804,200	693,700
南牧村	86,100	114.6%	75,100	74,300	70,100	69,000	67,300
甘楽町	1,062,900	105.7%	1,005,300	912,100	881,800	719,800	617,900
<b>甘楽郡</b>	<b>1,879,800</b>	<b>100.1%</b>	<b>1,877,500</b>	<b>1,791,800</b>	<b>1,761,100</b>	<b>1,593,000</b>	<b>1,378,900</b>
中之条町	1,688,400	188.2%	896,900	1,293,000	905,100	1,259,000	678,000
長野原町	828,800	93.2%	889,600	565,300	558,600	575,600	611,600
嬭恋村	1,971,200	95.1%	2,073,700	2,202,400	2,210,800	2,173,000	2,109,400
草津町	2,965,200	105.5%	2,809,300	2,807,900	2,745,200	2,686,900	2,657,500
高山村	526,000	120.9%	434,900	406,500	367,600	382,300	456,000
東吾妻町	686,000	147.1%	466,200	411,700	401,300	399,900	395,200
<b>吾妻郡</b>	<b>8,665,600</b>	<b>114.5%</b>	<b>7,570,600</b>	<b>7,686,800</b>	<b>7,188,600</b>	<b>7,476,700</b>	<b>6,907,700</b>
片品村	1,851,400	101.9%	1,817,100	1,858,800	1,823,900	1,735,200	1,856,600
川場村	1,960,200	110.7%	1,770,500	1,520,600	919,400	887,200	891,900
昭和村	559,100	104.3%	536,000	547,500	512,900	320,900	309,000
みなかみ町	4,235,200	101.3%	4,181,500	4,249,300	4,269,500	4,195,000	4,045,200
<b>利根郡</b>	<b>8,605,900</b>	<b>103.6%</b>	<b>8,305,100</b>	<b>8,176,200</b>	<b>7,525,700</b>	<b>7,138,300</b>	<b>7,102,700</b>
玉村町	570,900	225.4%	253,300	255,200	271,300	269,300	264,100
<b>佐波郡</b>	<b>570,900</b>	<b>225.4%</b>	<b>253,300</b>	<b>255,200</b>	<b>271,300</b>	<b>269,300</b>	<b>264,100</b>
板倉町	257,700	59.4%	433,900	466,800	476,500	504,000	575,900
明和町	19,800	100.0%	19,800	21,800	19,300	10,000	13,400
千代田町	68,900	100.3%	68,700	74,400	76,000	69,400	78,500
大泉町	279,500	109.1%	256,300	223,700	280,000	204,200	221,000
邑楽町	133,900	35.3%	379,400	705,500	776,900	767,600	756,400
<b>邑楽郡</b>	<b>759,800</b>	<b>65.6%</b>	<b>1,158,100</b>	<b>1,492,200</b>	<b>1,628,700</b>	<b>1,555,200</b>	<b>1,645,200</b>
<b>合計</b>	<b>65,754,000</b>	<b>106.4%</b>	<b>61,807,100</b>	<b>61,509,200</b>	<b>60,141,200</b>	<b>58,809,800</b>	<b>59,811,600</b>

### (3) エリア別観光入込客数の推移

	暦年		(単位:人) 年度			(単位:人) 年度	
	平成27年	前年比	平成26年	平成25年	平成24年	平成23年	平成22年
前橋市	6,682,000	109.5%	6,102,100	5,993,900	5,658,700	5,917,400	6,240,400
伊勢崎市	3,380,600	107.5%	3,145,700	3,260,000	3,217,900	3,183,900	3,033,600
渋川市	4,766,500	104.6%	4,556,400	4,702,000	4,794,300	4,838,900	4,679,700
榛東村	228,700	104.9%	218,000	231,400	237,900	236,400	263,200
吉岡町	618,500	91.8%	673,400	616,200	345,600	343,300	321,300
玉村町	570,900	225.4%	253,300	255,200	271,300	269,300	264,100
<b>中部エリア</b>	<b>16,247,200</b>	<b>108.7%</b>	<b>14,948,900</b>	<b>15,058,700</b>	<b>14,525,700</b>	<b>14,789,200</b>	<b>14,802,300</b>
高崎市	6,055,800	114.4%	5,293,700	5,350,200	5,294,200	5,386,800	6,089,000
藤岡市	3,848,800	102.0%	3,773,100	3,717,800	3,562,200	3,613,000	3,819,700
富岡市	3,176,000	100.8%	3,149,500	2,226,600	2,158,400	2,120,600	2,208,200
安中市	1,363,700	104.1%	1,310,600	1,547,700	1,539,300	1,457,900	1,389,200
上野村	298,000	108.9%	273,700	258,600	281,800	173,700	187,200
神流町	124,600	115.6%	107,800	119,000	101,700	81,900	101,300
下仁田町	730,800	91.7%	797,100	805,400	809,200	804,200	693,700
南牧村	86,100	114.6%	75,100	74,300	70,100	69,000	67,300
甘楽町	1,062,900	105.7%	1,005,300	912,100	881,800	719,800	617,900
<b>西部エリア</b>	<b>16,746,700</b>	<b>106.1%</b>	<b>15,785,900</b>	<b>15,011,700</b>	<b>14,698,700</b>	<b>14,426,900</b>	<b>15,173,500</b>
中之条町	1,688,400	188.2%	896,900	1,293,000	905,100	1,259,000	678,000
長野原町	828,800	93.2%	889,600	565,300	558,600	575,600	611,600
嬭恋村	1,971,200	95.1%	2,073,700	2,202,400	2,210,800	2,173,000	2,109,400
草津町	2,965,200	105.5%	2,809,300	2,807,900	2,745,200	2,686,900	2,657,500
高山村	526,000	120.9%	434,900	406,500	367,600	382,300	456,000
東吾妻町	686,000	147.1%	466,200	411,700	401,300	399,900	395,200
<b>吾妻エリア</b>	<b>8,665,600</b>	<b>114.5%</b>	<b>7,570,600</b>	<b>7,686,800</b>	<b>7,188,600</b>	<b>7,476,700</b>	<b>6,907,700</b>
沼田市	3,242,000	111.8%	2,898,900	2,869,900	2,835,400	2,603,500	2,776,600
片品村	1,851,400	101.9%	1,817,100	1,858,800	1,823,900	1,735,200	1,856,600
川場村	1,960,200	110.7%	1,770,500	1,520,600	919,400	887,200	891,900
昭和村	559,100	104.3%	536,000	547,500	512,900	320,900	309,000
みなかみ町	4,235,200	101.3%	4,181,500	4,249,300	4,269,500	4,195,000	4,045,200
<b>利根沼田エリア</b>	<b>11,847,900</b>	<b>105.7%</b>	<b>11,204,000</b>	<b>11,046,100</b>	<b>10,361,100</b>	<b>9,741,800</b>	<b>9,879,300</b>
桐生市	4,154,700	107.8%	3,855,000	3,854,600	3,644,900	3,500,800	3,610,700
太田市	3,152,800	96.2%	3,278,400	3,068,200	3,287,600	2,653,600	2,922,500
館林市	1,755,500	108.5%	1,617,300	1,777,000	2,178,500	1,961,300	2,201,500
みどり市	2,423,800	101.5%	2,388,900	2,513,900	2,627,400	2,704,300	2,668,900
板倉町	257,700	59.4%	433,900	466,800	476,500	504,000	575,900
明和町	19,800	100.0%	19,800	21,800	19,300	10,000	13,400
千代田町	68,900	100.3%	68,700	74,400	76,000	69,400	78,500
大泉町	279,500	109.1%	256,300	223,700	280,000	204,200	221,000
邑楽町	133,900	35.3%	379,400	705,500	776,900	767,600	756,400
<b>東毛エリア</b>	<b>12,246,600</b>	<b>99.6%</b>	<b>12,297,700</b>	<b>12,705,900</b>	<b>13,367,100</b>	<b>12,375,200</b>	<b>13,048,800</b>
<b>合計</b>	<b>65,754,000</b>	<b>106.4%</b>	<b>61,807,100</b>	<b>61,509,200</b>	<b>60,141,200</b>	<b>58,809,800</b>	<b>59,811,600</b>



### 3 H27年 調査結果

#### (1)月別観光入込客数推計表

【単位：人】

	1月	2月	3月	4月	5月	6月	7月	8月	9月	10月	11月	12月	計	構成比	H26	対前年比	
前橋市	489,000	372,200	431,400	549,900	722,600	509,700	693,000	584,500	483,900	899,100	585,300	361,400	6,682,000	10.2%	6,102,100	109.5%	579,900
高崎市	459,900	234,500	354,100	457,600	551,600	326,700	370,800	1,245,000	408,900	501,500	738,000	407,200	6,055,800	9.2%	5,293,700	114.4%	762,100
桐生市	187,900	165,900	261,100	301,000	464,800	242,600	200,600	831,300	296,600	356,000	648,900	198,000	4,154,700	6.3%	3,855,000	107.8%	299,700
伊勢崎市	391,500	93,700	212,600	290,800	294,000	211,900	273,000	396,700	447,900	375,500	230,400	162,600	3,380,600	5.1%	3,145,700	107.5%	234,900
太田市	282,700	97,000	135,900	278,400	347,700	172,600	142,000	695,500	174,100	239,300	420,200	167,400	3,152,800	4.8%	3,278,400	96.2%	▲ 125,600
沼田市	146,500	103,500	105,800	168,400	507,400	201,400	323,000	623,000	296,400	364,200	290,000	112,400	3,242,000	4.9%	2,898,900	111.8%	343,100
館林市	100,000	48,800	81,800	401,400	339,300	117,100	231,800	118,200	34,600	150,300	80,300	51,900	1,755,500	2.7%	1,617,300	108.5%	138,200
渋川市	336,500	308,200	387,700	416,600	511,400	366,000	413,700	478,800	407,700	420,500	382,800	336,600	4,766,500	7.2%	4,556,400	104.6%	210,100
藤岡市	222,000	207,900	315,200	334,000	434,600	289,400	397,900	388,200	315,800	316,100	356,500	271,200	3,848,800	5.9%	3,773,100	102.0%	75,700
富岡市	235,100	146,300	238,700	277,300	351,300	234,500	237,800	319,900	265,400	364,600	373,900	131,200	3,176,000	4.8%	3,149,500	100.8%	26,500
安中市	97,800	122,000	206,200	79,300	100,900	76,100	90,600	150,400	115,900	122,400	114,100	88,000	1,363,700	2.1%	1,310,600	104.1%	53,100
みどり市	189,700	85,300	125,300	163,400	213,400	163,700	174,200	368,200	173,400	283,400	344,300	139,500	2,423,800	3.7%	2,388,900	101.5%	34,900
<b>市</b>	<b>3,138,600</b>	<b>1,985,300</b>	<b>2,855,800</b>	<b>3,718,100</b>	<b>4,839,000</b>	<b>2,911,700</b>	<b>3,548,400</b>	<b>6,199,700</b>	<b>3,420,600</b>	<b>4,392,900</b>	<b>4,564,700</b>	<b>2,427,400</b>	<b>44,002,200</b>	<b>66.9%</b>	<b>41,369,600</b>	<b>106.4%</b>	<b>2,632,600</b>
榛東村	15,600	17,400	22,300	23,100	20,900	19,000	15,900	15,100	17,800	22,000	24,000	15,600	228,700	0.3%	218,000	104.9%	10,700
吉岡町	49,000	48,800	52,100	44,700	54,300	54,300	45,500	54,800	48,500	60,100	63,600	42,800	618,500	0.9%	673,400	91.8%	▲ 54,900
<b>北群馬郡</b>	<b>64,600</b>	<b>66,200</b>	<b>74,400</b>	<b>67,800</b>	<b>75,200</b>	<b>73,300</b>	<b>61,400</b>	<b>69,900</b>	<b>66,300</b>	<b>82,100</b>	<b>87,600</b>	<b>58,400</b>	<b>847,200</b>	<b>1.3%</b>	<b>891,400</b>	<b>95.0%</b>	<b>▲ 44,200</b>
上野村	6,500	6,000	13,500	19,900	40,100	20,400	31,300	56,400	32,300	31,400	29,100	11,100	298,000	0.5%	273,700	108.9%	24,300
神流町	2,100	2,600	4,400	8,100	30,600	5,100	11,500	32,600	9,000	7,300	8,100	3,200	124,600	0.2%	107,800	115.6%	16,800
<b>多野郡</b>	<b>8,600</b>	<b>8,600</b>	<b>17,900</b>	<b>28,000</b>	<b>70,700</b>	<b>25,500</b>	<b>42,800</b>	<b>89,000</b>	<b>41,300</b>	<b>38,700</b>	<b>37,200</b>	<b>14,300</b>	<b>422,600</b>	<b>0.6%</b>	<b>381,500</b>	<b>110.8%</b>	<b>41,100</b>
下仁田町	22,000	19,400	31,400	129,300	95,300	50,800	44,800	67,300	60,700	76,300	84,700	48,800	730,800	1.1%	797,100	91.7%	▲ 66,300
南牧村	2,600	2,900	4,800	10,900	10,400	6,900	7,800	10,600	8,400	7,600	8,200	5,000	86,100	0.1%	75,100	114.6%	11,000
甘楽町	53,700	53,700	85,300	88,000	117,700	95,500	82,900	113,600	97,400	109,500	99,500	66,100	1,062,900	1.6%	1,005,300	105.7%	57,600
<b>甘楽郡</b>	<b>78,300</b>	<b>76,000</b>	<b>121,500</b>	<b>228,200</b>	<b>223,400</b>	<b>153,200</b>	<b>135,500</b>	<b>191,500</b>	<b>166,500</b>	<b>193,400</b>	<b>192,400</b>	<b>119,900</b>	<b>1,879,800</b>	<b>2.9%</b>	<b>1,877,500</b>	<b>100.1%</b>	<b>2,300</b>
中之条町	47,500	42,700	54,900	123,200	237,500	68,900	103,900	147,600	397,400	328,100	81,200	55,500	1,688,400	2.6%	896,900	188.2%	791,500
長野原町	19,200	17,700	22,600	36,700	70,800	42,700	97,100	255,400	102,100	80,600	61,100	22,800	828,800	1.3%	889,600	93.2%	▲ 60,800
嬭恋村	173,400	141,000	144,200	97,800	182,100	97,700	180,600	359,800	198,700	151,000	112,200	132,700	1,971,200	3.0%	2,073,700	95.1%	▲ 102,500
草津町	229,800	208,900	243,500	232,000	256,700	182,000	224,800	292,900	256,000	269,800	266,200	302,600	2,965,200	4.5%	2,809,300	105.5%	155,900
高山村	21,000	19,800	35,400	38,900	60,700	40,700	48,400	68,000	58,100	55,800	47,300	31,900	526,000	0.8%	434,900	120.9%	91,100
東吾妻町	38,200	32,700	44,000	50,400	63,600	45,900	55,100	76,000	79,600	82,300	75,600	42,600	686,000	1.0%	466,200	147.1%	219,800
<b>吾妻郡</b>	<b>529,100</b>	<b>462,800</b>	<b>544,600</b>	<b>579,000</b>	<b>871,400</b>	<b>477,900</b>	<b>709,900</b>	<b>1,199,700</b>	<b>1,091,900</b>	<b>967,600</b>	<b>643,600</b>	<b>588,100</b>	<b>8,665,600</b>	<b>13.2%</b>	<b>7,570,600</b>	<b>114.5%</b>	<b>1,095,000</b>
片品村	303,000	296,500	210,600	64,300	79,100	142,600	188,000	210,300	118,300	134,200	20,600	83,900	1,851,400	2.8%	1,817,100	101.9%	34,300
川場村	100,800	99,400	125,600	108,300	187,100	149,700	205,000	221,400	181,300	262,700	214,400	104,500	1,960,200	3.0%	1,770,500	110.7%	189,700
昭和村	25,700	28,800	38,500	42,900	54,800	50,600	56,800	68,900	55,400	56,100	46,100	34,500	559,100	0.9%	536,000	104.3%	23,100
みなかみ町	558,600	526,300	447,900	205,600	270,200	240,800	285,900	474,300	352,000	391,100	256,700	225,800	4,235,200	6.4%	4,181,500	101.3%	53,700
<b>利根郡</b>	<b>988,100</b>	<b>951,000</b>	<b>822,600</b>	<b>421,100</b>	<b>591,200</b>	<b>583,700</b>	<b>735,700</b>	<b>974,900</b>	<b>707,000</b>	<b>844,100</b>	<b>537,800</b>	<b>448,700</b>	<b>8,605,900</b>	<b>13.1%</b>	<b>8,305,100</b>	<b>103.6%</b>	<b>300,800</b>
玉村町	29,400	7,000	9,800	12,600	12,000	66,200	196,100	45,300	45,700	46,600	63,600	36,600	570,900	0.9%	253,300	225.4%	317,600
<b>佐波郡</b>	<b>29,400</b>	<b>7,000</b>	<b>9,800</b>	<b>12,600</b>	<b>12,000</b>	<b>66,200</b>	<b>196,100</b>	<b>45,300</b>	<b>45,700</b>	<b>46,600</b>	<b>63,600</b>	<b>36,600</b>	<b>570,900</b>	<b>0.9%</b>	<b>253,300</b>	<b>225.4%</b>	<b>317,600</b>
板倉町	44,300	24,100	14,900	17,000	40,400	14,700	12,100	25,600	14,800	20,300	18,000	11,500	257,700	0.4%	433,900	59.4%	▲ 176,200
明和町	0	0	0	0	0	0	0	10,000	0	0	9,800	0	19,800	0.0%	19,800	100.0%	0
千代田町	5,400	800	2,600	2,600	3,800	1,700	1,000	36,500	1,700	2,800	9,500	500	68,900	0.1%	68,700	100.3%	200
大泉町	0	0	5,000	8,000	4,500	3,500	220,000	2,500	31,500	2,000	2,500	0	279,500	0.4%	256,300	109.1%	23,200
邑楽町	24,200	11,800	12,000	12,600	16,300	13,000	7,500	7,600	8,000	6,800	6,500	7,600	133,900	0.2%	379,400	35.3%	▲ 245,500
<b>邑楽郡</b>	<b>73,900</b>	<b>36,700</b>	<b>34,500</b>	<b>40,200</b>	<b>65,000</b>	<b>32,900</b>	<b>240,600</b>	<b>82,200</b>	<b>56,000</b>	<b>31,900</b>	<b>46,300</b>	<b>19,600</b>	<b>759,800</b>	<b>1.2%</b>	<b>1,158,100</b>	<b>65.6%</b>	<b>▲ 398,300</b>
<b>合計</b>	<b>4,910,600</b>	<b>3,593,600</b>	<b>4,481,100</b>	<b>5,095,000</b>	<b>6,747,900</b>	<b>4,324,400</b>	<b>5,670,400</b>	<b>8,852,200</b>	<b>5,595,300</b>	<b>6,597,300</b>	<b>6,173,200</b>	<b>3,713,000</b>	<b>65,754,000</b>	<b>100%</b>	<b>61,807,100</b>	<b>106.4%</b>	<b>3,946,900</b>
構成比	7.5%	5.5%	6.8%	7.7%	10.3%	6.6%	8.6%	13.5%	8.5%	10.0%	9.4%	5.6%	100.0%				
H26	4,996,400	2,487,000	4,059,100	5,090,900	5,959,100	3,969,600	5,830,500	8,498,300	5,141,700	5,868,500	6,399,600	3,506,400	61,807,100				
対前年比	98.3%	144.5%	110.4%	100.1%	113.2%	108.9%	97.3%	104.2%	108.8%	112.4%	96.5%	105.9%					
	▲ 85,800	1,106,600	422,000	4,100	788,800	354,800	▲ 160,100	353,900	453,600	728,800	▲ 226,400	206,600	3,946,900				

## (2) 県内外別・日帰り宿泊別観光入込客数推計表

【単位:人】

観光地点名	観光客総数 ⑦+⑧	県内容			県外客			合計	
		日帰り ①	宿泊 ②	小計 ③(①+②)	日帰り ④	宿泊 ⑤	小計 ⑥(④+⑤)	日帰り計 ⑦(①+④)	宿泊計 ⑧(②+⑤)
前橋市	6,682,000	5,116,200	172,900	5,289,100	1,307,000	85,900	1,392,900	6,423,200	258,800
高崎市	6,055,800	4,019,200	119,900	4,139,100	1,313,900	602,800	1,916,700	5,333,100	722,700
桐生市	4,154,700	2,850,700	12,200	2,862,900	1,276,400	15,400	1,291,800	4,127,100	27,600
伊勢崎市	3,380,600	2,797,300	0	2,797,300	569,800	13,500	583,300	3,367,100	13,500
太田市	3,152,800	2,050,900	7,600	2,058,500	1,077,900	16,400	1,094,300	3,128,800	24,000
沼田市	3,242,000	1,316,000	32,000	1,348,000	1,752,600	141,400	1,894,000	3,068,600	173,400
館林市	1,755,500	941,500	1,400	942,900	807,800	4,800	812,600	1,749,300	6,200
渋川市	4,766,500	2,365,300	523,600	2,888,900	1,178,400	699,200	1,877,600	3,543,700	1,222,800
藤岡市	3,848,800	2,232,200	24,800	2,257,000	1,566,700	25,100	1,591,800	3,798,900	49,900
富岡市	3,176,000	1,100,300	20,400	1,120,700	1,965,500	89,800	2,055,300	3,065,800	110,200
安中市	1,363,700	735,000	22,900	757,900	483,200	122,600	605,800	1,218,200	145,500
みどり市	2,423,800	1,375,600	11,200	1,386,800	1,021,400	15,600	1,037,000	2,397,000	26,800
<b>市</b>	<b>44,002,200</b>	<b>26,900,200</b>	<b>948,900</b>	<b>27,849,100</b>	<b>14,320,600</b>	<b>1,832,500</b>	<b>16,153,100</b>	<b>41,220,800</b>	<b>2,781,400</b>
榛東村	228,700	161,400	0	161,400	67,300	0	67,300	228,700	0
吉岡町	618,500	319,800	0	319,800	298,700	0	298,700	618,500	0
<b>北群馬郡</b>	<b>847,200</b>	<b>481,200</b>	<b>0</b>	<b>481,200</b>	<b>366,000</b>	<b>0</b>	<b>366,000</b>	<b>847,200</b>	<b>0</b>
上野村	298,000	167,000	6,900	173,900	119,300	4,800	124,100	286,300	11,700
神流町	124,600	74,800	0	74,800	49,800	0	49,800	124,600	0
<b>多野郡</b>	<b>422,600</b>	<b>241,800</b>	<b>6,900</b>	<b>248,700</b>	<b>169,100</b>	<b>4,800</b>	<b>173,900</b>	<b>410,900</b>	<b>11,700</b>
下仁田町	730,800	120,100	300	120,400	608,100	2,300	610,400	728,200	2,600
南牧村	86,100	50,700	3,300	54,000	27,800	4,300	32,100	78,500	7,600
甘楽町	1,062,900	482,600	2,300	484,900	572,600	5,400	578,000	1,055,200	7,700
<b>甘楽郡</b>	<b>1,879,800</b>	<b>653,400</b>	<b>5,900</b>	<b>659,300</b>	<b>1,208,500</b>	<b>12,000</b>	<b>1,220,500</b>	<b>1,861,900</b>	<b>17,900</b>
中之条町	1,688,400	760,300	177,900	938,200	491,400	258,800	750,200	1,251,700	436,700
長野原町	828,800	192,500	6,000	198,500	553,300	77,000	630,300	745,800	83,000
嬭恋村	1,971,200	140,200	70,600	210,800	1,013,500	746,900	1,760,400	1,153,700	817,500
草津町	2,965,200	580,000	985,600	1,565,600	506,300	893,300	1,399,600	1,086,300	1,878,900
高山村	526,000	291,500	3,300	294,800	225,600	5,600	231,200	517,100	8,900
東吾妻町	686,000	476,400	9,900	486,300	168,200	31,500	199,700	644,600	41,400
<b>吾妻郡</b>	<b>8,665,600</b>	<b>2,440,900</b>	<b>1,253,300</b>	<b>3,694,200</b>	<b>2,958,300</b>	<b>2,013,100</b>	<b>4,971,400</b>	<b>5,399,200</b>	<b>3,266,400</b>
片品村	1,851,400	393,200	64,700	457,900	1,027,000	366,500	1,393,500	1,420,200	431,200
川場村	1,960,200	1,058,900	9,100	1,068,000	847,300	44,900	892,200	1,906,200	54,000
昭和村	559,100	386,600	4,700	391,300	117,200	50,600	167,800	503,800	55,300
みなかみ町	4,235,200	1,236,900	333,800	1,570,700	1,846,800	817,700	2,664,500	3,083,700	1,151,500
<b>利根郡</b>	<b>8,605,900</b>	<b>3,075,600</b>	<b>412,300</b>	<b>3,487,900</b>	<b>3,838,300</b>	<b>1,279,700</b>	<b>5,118,000</b>	<b>6,913,900</b>	<b>1,692,000</b>
玉村町	570,900	481,700	0	481,700	89,200	0	89,200	570,900	0
<b>佐波郡</b>	<b>570,900</b>	<b>481,700</b>	<b>0</b>	<b>481,700</b>	<b>89,200</b>	<b>0</b>	<b>89,200</b>	<b>570,900</b>	<b>0</b>
板倉町	257,700	94,600	0	94,600	163,100	0	163,100	257,700	0
明和町	19,800	16,400	0	16,400	3,400	0	3,400	19,800	0
千代田町	68,900	52,500	0	52,500	16,400	0	16,400	68,900	0
大泉町	279,500	167,800	0	167,800	111,700	0	111,700	279,500	0
邑楽町	133,900	105,800	0	105,800	28,100	0	28,100	133,900	0
<b>邑楽郡</b>	<b>759,800</b>	<b>437,100</b>	<b>0</b>	<b>437,100</b>	<b>322,700</b>	<b>0</b>	<b>322,700</b>	<b>759,800</b>	<b>0</b>
合計	65,754,000	34,711,900	2,627,300	37,339,200	23,272,700	5,142,100	28,414,800	57,984,600	7,769,400
H26	61,807,100	32,687,900	2,565,000	35,252,900	21,584,700	4,969,500	26,554,200	54,272,600	7,534,500
対前年比	106.4%	106.2%	102.4%	105.9%	107.8%	103.5%	107.0%	106.8%	103.1%
対前年増減	3,946,900	2,024,000	62,300	2,086,300	1,688,000	172,600	1,860,600	3,712,000	234,900

## (3) 観光消費額推計表

【単位:千円】

観光地点名	観光消費額総額				日帰り	宿泊
	①+②	H26	対前年比			
			①	②		
前橋市	8,051,012	7,326,080	109.9%	724,932	6,746,579	1,304,433
高崎市	20,119,304	17,014,922	118.2%	3,104,382	10,163,700	9,955,604
桐生市	4,941,276	4,637,567	106.5%	303,709	4,795,050	146,226
伊勢崎市	3,269,048	3,161,636	103.4%	107,412	3,161,706	107,342
太田市	13,558,475	14,135,103	95.9%	▲ 576,628	13,332,363	226,112
沼田市	6,177,907	5,716,510	108.1%	461,397	4,611,522	1,566,385
館林市	3,560,422	3,282,032	108.5%	278,390	3,499,152	61,270
渋川市	20,062,641	19,418,208	103.3%	644,433	5,728,280	14,334,361
藤岡市	7,493,623	7,173,102	104.5%	320,521	6,929,770	563,853
富岡市	5,741,411	5,263,812	109.1%	477,599	4,939,183	802,228
安中市	8,680,802	8,388,031	103.5%	292,771	5,873,258	2,807,544
みどり市	1,213,556	1,135,908	106.8%	77,648	1,087,737	125,819
市	102,869,477	96,652,911	106.4%	6,216,566	70,868,300	32,001,177
榛東村	409,124	357,562	114.4%	51,562	409,124	0
吉岡町	262,190	286,232	91.6%	▲ 24,042	262,190	0
北群馬郡	671,314	643,794	104.3%	27,520	671,314	0
上野村	294,549	292,478	100.7%	2,071	201,890	92,659
神流町	116,317	111,156	104.6%	5,161	116,317	0
多野郡	410,866	403,634	101.8%	7,232	318,207	92,659
下仁田町	2,288,817	3,227,704	70.9%	▲ 938,887	2,263,013	25,804
南牧村	106,689	96,535	110.5%	10,154	73,543	33,146
甘楽町	1,884,288	1,722,480	109.4%	161,808	1,822,424	61,864
甘楽郡	4,279,794	5,046,719	84.8%	▲ 766,925	4,158,980	120,814
中之条町	5,680,755	4,796,715	118.4%	884,040	840,848	4,839,907
長野原町	1,707,399	2,711,552	63.0%	▲ 1,004,153	709,716	997,683
嬭恋村	9,508,983	9,871,360	96.3%	▲ 362,377	1,527,138	7,981,845
草津町	30,364,695	28,506,997	106.5%	1,857,698	3,258,465	27,106,230
高山村	1,224,540	1,064,065	115.1%	160,475	1,198,825	25,715
東吾妻町	1,380,671	1,394,351	99.0%	▲ 13,680	709,343	671,328
吾妻郡	49,867,043	48,345,040	103.1%	1,522,003	8,244,335	41,622,708
片品村	7,829,150	7,654,120	102.3%	175,030	4,367,847	3,461,303
川場村	2,857,462	2,787,824	102.5%	69,638	2,381,825	475,637
昭和村	547,208	553,455	98.9%	▲ 6,247	364,959	182,249
みなかみ町	20,359,093	20,170,905	100.9%	188,188	8,441,611	11,917,482
利根郡	31,592,913	31,166,304	101.4%	426,609	15,556,242	16,036,671
玉村町	1,300,090	1,012,480	128.4%	287,610	1,300,090	0
佐波郡	1,300,090	1,012,480	128.4%	287,610	1,300,090	0
板倉町	654,097	833,756	78.5%	▲ 179,659	654,097	0
明和町	5,750	11,536	49.8%	▲ 5,786	5,750	0
千代田町	16,339	23,815	68.6%	▲ 7,476	16,339	0
大泉町	140,250	130,900	107.1%	9,350	140,250	0
邑楽町	90,201	97,602	92.4%	▲ 7,401	90,201	0
邑楽郡	906,637	1,097,609	82.6%	▲ 190,972	906,637	0
合計	191,898,133	184,368,491	104.1%	7,529,642	102,024,104	89,874,029
H26	184,368,491				100,138,960	84,229,531
対前年比	104.1%				101.9%	106.7%
	7,529,642				1,885,144	5,644,498