

平成25年

観光客数・消費額調査（推計）結果



群馬県観光局観光物産課

目 次

| | | |
|---|---------------------------|---|
| 1 | 概 要 | 1 |
| 2 | 推 移 | |
| | (1) 全県下における観光入込客数等の推移 | 3 |
| | (2) 市町村別観光入込客数の推移 | 5 |
| | (3) 広域圏別観光入込客数の推移 | 6 |
| 3 | 平成25年調査結果 | |
| | (1) 月別の観光入込客数推計表 | 7 |
| | (2) 県内外別・日帰り宿泊別の観光入込客数推計表 | 8 |
| | (3) 観光消費額推計表 | 9 |

●調査概要

この調査は、群馬県内の観光地点（観光行事）に来訪した観光客を調査し、今後の観光施策の基礎資料に供することを目的とする。

県内市町村が観光入込客数及び観光消費額を調査推計し、各市町村からの報告に基づき、県が集計した。

1 概要

(1) 調査概要

①調査対象期間

平成25年1月1日～平成25年12月31日

②調査方法

県下の全観光地点（観光行事）について、県内35市町村へ照会を行い集計

③集計範囲

【入込客数】

- ・年間観光入込客が10,000人以上又は年間10,000人には達しないが月間入込数が1,500人以上の観光地について推計（平成24年495カ所 → 平成25年489カ所）

【消費額】

- ・交通費（県内分）、宿泊費、土産代、飲食費、入場料等

※ 本調査については、平成24年度調査まで調査対象期間を4月から翌年度3月までとしてきたが、全国的傾向（47都道府県中40県が暦年調査）及び国の統計も暦年調査となっている状況から、平成25年調査から、調査期間を1月から12月の暦年とした。
なお、今回に限り便宜上、一部25年度の結果と25年の暦年結果を記載している。

(2) 観光入込客の動向

観光入込客数は、61,509千人で対前年比1,368千人増、2.3%増となった。

- ・日帰り観光入込客数は、53,935千人（対前年比：1,221千人増、2.3%増）
- ・宿泊観光入込客数は、7,574千人（対前年比：147千人増、2.0%増）
- ・県内観光入込客数は、35,650千人（対前年比：871千人増、2.5%増）
- ・県外観光入込客数は、25,859千人（対前年比：497千人増、2.0%増）

【平成24年よりも10万人以上観光入込客が増加した市町村の内訳と主な要因】

- ・川場村（+601千人）・・・川場田園プラザのマスメディア露出等による増加
- ・中之条町（+388千人）・・・中之条ビエンナーレの開催、それに伴う相乗効果による増加
- ・前橋市（+335千人）・・・前橋市児童文化センターのリニューアルに伴う利用者の増加
- ・吉岡町（+271千人）・・・緑地運動公園の利用者の増加、観光地点の追加
- ・桐生市（+210千人）・・・桐生が岡動物園、桐生が岡遊園地の入込客の増加
- ・藤岡市（+156千人）・・・ららん藤岡のマスメディア露出による入込客の増加

【平成24年よりも10万人以上観光入込客が減少した市町村の内訳と主な要因】

- ・館林市（▲402千人）・・・つつじが岡公園の花つきが悪かったため
- ・太田市（▲219千人）・・・H24開設の道の駅の入込が開設当初より落ち着いたため
- ・みどり市（▲114千人）・・・美術館等の団体観光客の利用の減少

【主要温泉地の観光入込客数】

| | | |
|-------|----------|-------------------------|
| 草津温泉 | 2,808 千人 | (対前年比 : +63 千人、 2.3%増) |
| 伊香保温泉 | 1,455 千人 | (対前年比 : ▲3 千人、 0.2%減) |
| 水上温泉 | 2,182 千人 | (対前年比 : ▲3 千人、 0.1%減) |
| 四万温泉 | 357 千人 | (対前年比 : +8 千人、 2.3%増) |
| 老神温泉 | 161 千人 | (対前年比 : ▲3 千人、 1.8%減) |
| 磯部温泉 | 185 千人 | (対前年比 : ▲12 千人、 6.1%減) |
| やぶ塚温泉 | 58 千人 | (対前年比 : +11 千人、 23.4%増) |
| 猿ヶ京温泉 | 201 千人 | (対前年比 : +2 千人、 1.0%増) |
| 万座温泉 | 582 千人 | (対前年比 : +48 千人、 9.0%増) |

【分類別観光入込客数】

| 分類 | 客数 (千人) | 構成比 (%) | 観光 地点数 |
|-------------------|------------|------------|-----------|
| 自然 | 7,760 | 12.6 | 50 |
| 歴史・文化 | 9,788 | 15.9 | 82 |
| 温泉・健康 | 13,913 | 22.6 | 72 |
| スポーツ ・レクリエーション | 11,545 | 18.8 | 102 |
| 都市型観光 | 3,715 | 6.0 | 27 |
| その他 | 5,097 | 8.3 | 16 |
| 行祭事・イベント | 9,691 | 15.8 | 140 |
| 計 | 61,509 | 100.0 | 489 |

《参考》平成 24 年分類

| 分類 | 客数 (千人) | 構成比 (%) | 観光 地点数 |
|-------------------|------------|------------|-----------|
| 自然 | 8,087 | 13.5 | 53 |
| 歴史・文化 | 9,290 | 15.2 | 79 |
| 温泉・健康 | 13,959 | 23.1 | 74 |
| スポーツ ・レクリエーション | 11,713 | 19.6 | 110 |
| 都市型観光 | 3,135 | 5.3 | 24 |
| その他 | 4,779 | 8.1 | 16 |
| 行祭事・イベント | 9,178 | 15.2 | 139 |
| 計 | 60,141 | 100.0 | 495 |

(3) 観光消費額の動向

観光消費額は、185,399 百万円で対前年比 3,713 百万円減、2.0%減となった。

- ・日帰り客観光消費総額：100,889 百万円 (対前年比：2.0%減)
- ・宿泊客観光消費総額：84,510 百万円 (対前年比：1.9%減)
- ・日帰り客観光消費額(観光客1人当り)：1,871 円(前年：1,954 円、対前年比：▲83 円減)
- ・宿泊客観光消費額(観光客1人当り)：11,157 円(前年：11,594 円、対前年比：▲437 円減)

【一人当たりの観光消費額が多い市町村】 (4,500 円以上)

- ・草津町 (10,212 円、▲10.6%)
- ・安中市 (5,451 円、▲10.0%)
- ・嬭恋村 (4,819 円、+5.4%)
- ・みなかみ町 (4,738 円、▲0.7%)

【一人当たりの観光消費額が少ない市町村】 (500 円以下)

- ・千代田町 (270 円、▲8.5%)
- ・邑楽町 (297 円、+16.1%)
- ・吉岡町 (354 円、+58.8%)
- ・みどり市 (486 円、▲1.1%)

2 推 移

(1) 全県下における観光入込客数等の推移

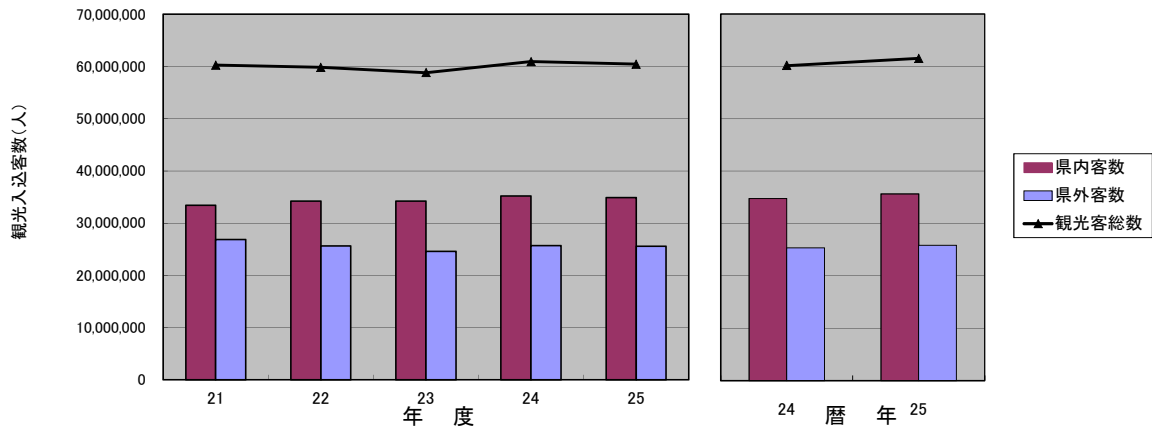
【観光入込客数の推移】

(単位：人)

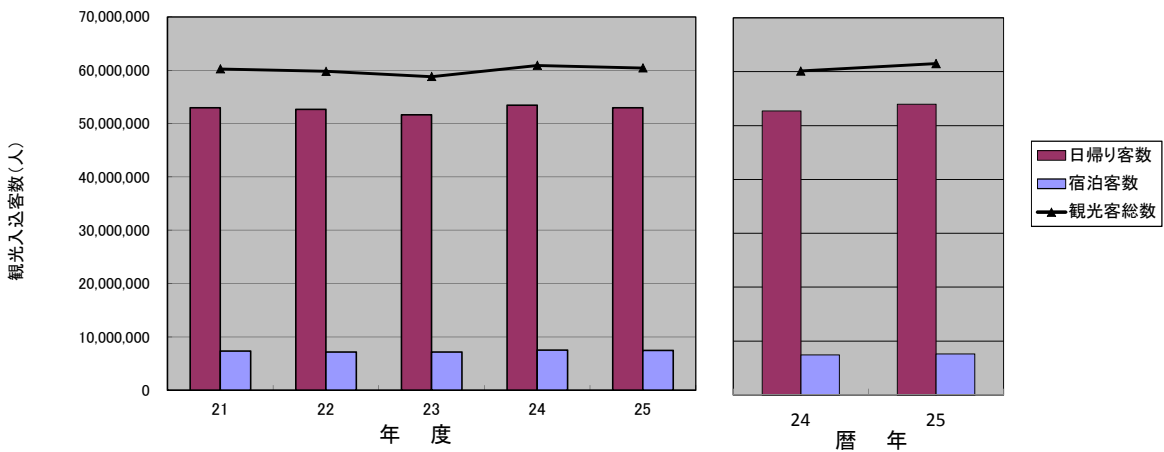
| 年度 | 県内客数 | 県外客数 | 日帰り客数 | 宿泊客数 | 観光客総数 | 前年度比 | |
|----|-------------------|-------------------|-------------------|------------------|-------------------|------------------|--------------|
| | | | | | | 観光客総数増減 | 伸び率(%) |
| 21 | 33,390,100 | 26,860,800 | 52,947,600 | 7,303,300 | 60,250,900 | ▲ 2,727,000 | ▲ 4.3 |
| 22 | 34,189,700 | 25,621,900 | 52,655,000 | 7,156,600 | 59,811,600 | ▲ 439,300 | ▲ 0.7 |
| 23 | 34,230,200 | 24,579,600 | 51,669,400 | 7,140,400 | 58,809,800 | ▲ 1,001,800 | ▲ 1.7 |
| 24 | 35,197,900 | 25,713,100 | 53,417,200 | 7,493,800 | 60,911,000 | 2,101,200 | 3.6 |
| 25 | 34,873,500 | 25,559,900 | 52,961,700 | 7,471,700 | 60,433,400 | ▲ 477,600 | ▲ 0.8 |

| 暦年 | 県内客数 | 県外客数 | 日帰り客数 | 宿泊客数 | 観光客総数 | 前年比 | |
|----|-------------------|-------------------|-------------------|------------------|-------------------|------------------|------------|
| | | | | | | 観光客総数増減 | 伸び率(%) |
| 24 | 34,778,800 | 25,362,400 | 52,713,800 | 7,427,400 | 60,141,200 | — | — |
| 25 | 35,650,200 | 25,859,000 | 53,934,800 | 7,574,400 | 61,509,200 | 1,368,000 | 2.3 |

観光入込客数に占める県内客数・県外客数の推移



観光入込客数に占める日帰り客数・宿泊客数の推移



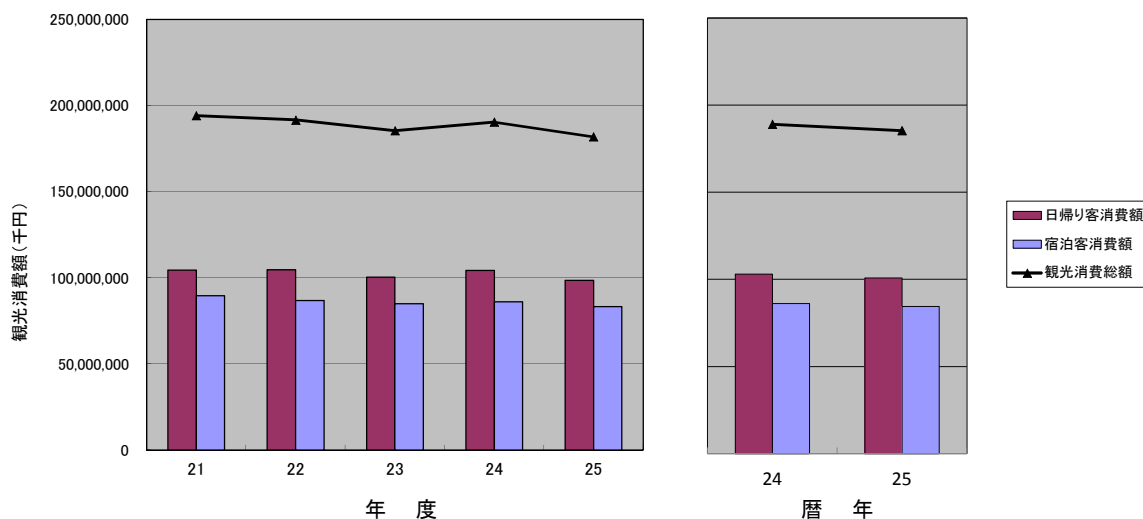
【観光消費額の推移】

(単位：千円)

| 年度 | 日帰り客消費額 | 宿泊客消費額 | 観光消費総額 | 前年度比 | |
|-----------|-------------------|-------------------|--------------------|--------------------|--------------|
| | | | | 観光消費額増減 | 伸び率 (%) |
| 21 | 104,488,517 | 89,621,563 | 194,110,080 | ▲ 6,902,356 | ▲ 3.4 |
| 22 | 104,630,395 | 86,899,028 | 191,529,423 | ▲ 2,580,657 | ▲ 1.3 |
| 23 | 100,317,677 | 85,028,253 | 185,345,930 | ▲ 6,183,492 | ▲ 3.2 |
| 24 | 104,328,732 | 86,018,752 | 190,347,483 | 5,001,553 | 2.7 |
| 25 | 98,469,180 | 83,359,934 | 181,829,114 | ▲ 8,518,369 | ▲ 4.5 |

| 暦年 | 日帰り客消費額 | 宿泊客消費額 | 観光消費総額 | 前年比 | |
|-----------|--------------------|-------------------|--------------------|--------------------|--------------|
| | | | | 観光消費額増減 | 伸び率 (%) |
| 24 | 102,996,049 | 86,116,245 | 189,112,294 | — | — |
| 25 | 100,893,638 | 84,505,261 | 185,398,899 | ▲ 3,713,395 | ▲ 2.0 |

観光消費額に占める日帰り客消費額・宿泊客消費額の推移



(2) 市町村別観光入込客数の推移

| | 暦年 | | 平成24年 (人) |
|-------------|-------------------|---------------|-------------------|
| | 平成25年 | 前年比 | |
| 前橋市 | 5,993,900 | 105.9% | 5,658,700 |
| 高崎市 | 5,350,200 | 101.1% | 5,294,200 |
| 桐生市 | 3,854,600 | 105.8% | 3,644,900 |
| 伊勢崎市 | 3,260,000 | 101.3% | 3,217,900 |
| 太田市 | 3,068,200 | 93.3% | 3,287,600 |
| 沼田市 | 2,869,900 | 101.2% | 2,835,400 |
| 館林市 | 1,777,000 | 81.6% | 2,178,500 |
| 渋川市 | 4,702,000 | 98.1% | 4,794,300 |
| 藤岡市 | 3,717,800 | 104.4% | 3,562,200 |
| 富岡市 | 2,226,600 | 103.2% | 2,158,400 |
| 安中市 | 1,547,700 | 100.5% | 1,539,300 |
| みどり市 | 2,513,900 | 95.7% | 2,627,400 |
| 市 | 40,881,800 | 100.2% | 40,798,800 |
| 榛東村 | 231,400 | 97.3% | 237,900 |
| 吉岡町 | 616,200 | 178.3% | 345,600 |
| 北群馬郡 | 847,600 | 145.3% | 583,500 |
| 上野村 | 258,600 | 91.8% | 281,800 |
| 神流町 | 119,000 | 117.0% | 101,700 |
| 多野郡 | 377,600 | 98.5% | 383,500 |
| 下仁田町 | 805,400 | 99.5% | 809,200 |
| 南牧村 | 74,300 | 106.0% | 70,100 |
| 甘楽町 | 912,100 | 103.4% | 881,800 |
| 甘楽郡 | 1,791,800 | 101.7% | 1,761,100 |
| 中之条町 | 1,293,000 | 142.9% | 905,100 |
| 長野原町 | 565,300 | 101.2% | 558,600 |
| 嬭恋村 | 2,202,400 | 99.6% | 2,210,800 |
| 草津町 | 2,807,900 | 102.3% | 2,745,200 |
| 高山村 | 406,500 | 110.6% | 367,600 |
| 東吾妻町 | 411,700 | 102.6% | 401,300 |
| 吾妻郡 | 7,686,800 | 106.9% | 7,188,600 |
| 片品村 | 1,858,800 | 101.9% | 1,823,900 |
| 川場村 | 1,520,600 | 165.4% | 919,400 |
| 昭和村 | 547,500 | 106.7% | 512,900 |
| みなかみ町 | 4,249,300 | 99.5% | 4,269,500 |
| 利根郡 | 8,176,200 | 108.6% | 7,525,700 |
| 玉村町 | 255,200 | 94.1% | 271,300 |
| 佐波郡 | 255,200 | 94.1% | 271,300 |
| 板倉町 | 466,800 | 98.0% | 476,500 |
| 明和町 | 21,800 | 113.0% | 19,300 |
| 千代田町 | 74,400 | 97.9% | 76,000 |
| 大泉町 | 223,700 | 79.9% | 280,000 |
| 邑楽町 | 705,500 | 90.8% | 776,900 |
| 邑楽郡 | 1,492,200 | 91.6% | 1,628,700 |
| 合計 | 61,509,200 | 102.3% | 60,141,200 |

| | 年度 | | | | |
|--|-------------------|-------------------|-------------------|-------------------|-------------------|
| | 平成25年度 | 平成24年度 | 平成23年度 | 平成22年度 | 平成21年度 |
| | 5,952,900 | 5,693,900 | 5,917,400 | 6,240,400 | 5,497,000 |
| | 5,256,800 | 5,316,300 | 5,386,800 | 6,089,000 | 6,195,600 |
| | 3,801,300 | 3,688,400 | 3,500,800 | 3,610,700 | 3,842,900 |
| | 3,132,200 | 3,327,800 | 3,183,900 | 3,033,600 | 3,139,200 |
| | 3,006,100 | 3,393,100 | 2,653,600 | 2,922,500 | 2,964,700 |
| | 2,846,200 | 2,858,700 | 2,603,500 | 2,776,600 | 2,813,100 |
| | 1,668,600 | 2,135,200 | 1,961,300 | 2,201,500 | 2,067,900 |
| | 4,587,800 | 4,807,300 | 4,838,900 | 4,679,700 | 4,734,800 |
| | 3,673,400 | 3,566,400 | 3,613,000 | 3,819,700 | 3,707,900 |
| | 2,177,200 | 2,190,600 | 2,120,600 | 2,208,200 | 2,282,000 |
| | 1,384,900 | 1,645,100 | 1,457,900 | 1,389,200 | 1,572,300 |
| | 2,511,600 | 2,640,600 | 2,704,300 | 2,668,900 | 2,598,700 |
| | 39,999,000 | 41,263,400 | 39,942,000 | 41,640,000 | 41,416,100 |
| | 228,700 | 237,500 | 236,400 | 263,200 | 267,300 |
| | 620,300 | 411,800 | 343,300 | 321,300 | 242,700 |
| | 849,000 | 649,300 | 579,700 | 584,500 | 510,000 |
| | 257,100 | 283,900 | 173,700 | 187,200 | 209,900 |
| | 117,900 | 104,400 | 81,900 | 101,300 | 128,600 |
| | 375,000 | 388,300 | 255,600 | 288,500 | 338,500 |
| | 782,300 | 809,300 | 804,200 | 693,700 | 712,100 |
| | 74,000 | 70,600 | 69,000 | 67,300 | 69,400 |
| | 926,200 | 890,300 | 719,800 | 617,900 | 611,300 |
| | 1,782,500 | 1,770,200 | 1,593,000 | 1,378,900 | 1,392,800 |
| | 1,270,900 | 906,400 | 1,259,000 | 678,000 | 750,100 |
| | 601,900 | 559,100 | 575,600 | 611,600 | 637,900 |
| | 2,154,400 | 2,265,100 | 2,173,000 | 2,109,400 | 2,161,800 |
| | 2,775,300 | 2,764,900 | 2,686,900 | 2,657,500 | 2,735,100 |
| | 401,100 | 369,300 | 382,300 | 456,000 | 514,000 |
| | 402,300 | 405,500 | 399,900 | 395,200 | 401,600 |
| | 7,605,900 | 7,270,300 | 7,476,700 | 6,907,700 | 7,200,500 |
| | 1,871,600 | 1,826,500 | 1,735,200 | 1,856,600 | 2,031,700 |
| | 1,540,700 | 969,200 | 887,200 | 891,900 | 821,000 |
| | 541,700 | 544,400 | 320,900 | 309,000 | 306,000 |
| | 4,172,800 | 4,363,600 | 4,195,000 | 4,045,200 | 4,288,000 |
| | 8,126,800 | 7,703,700 | 7,138,300 | 7,102,700 | 7,446,700 |
| | 248,400 | 273,500 | 269,300 | 264,100 | 275,800 |
| | 248,400 | 273,500 | 269,300 | 264,100 | 275,800 |
| | 463,400 | 471,100 | 504,000 | 575,900 | 606,200 |
| | 21,800 | 19,300 | 10,000 | 13,400 | 10,600 |
| | 72,800 | 76,900 | 69,400 | 78,500 | 74,400 |
| | 222,000 | 274,900 | 204,200 | 221,000 | 223,500 |
| | 666,800 | 750,100 | 767,600 | 756,400 | 755,800 |
| | 1,446,800 | 1,592,300 | 1,555,200 | 1,645,200 | 1,670,500 |
| | 60,433,400 | 60,911,000 | 58,809,800 | 59,811,600 | 60,250,900 |

(3) 広域圏別観光入込客数の推移

| | 暦年 (人) | | | 年度 (人) | | | | |
|----------------|-------------------|---------------|-------------------|-------------------|-------------------|-------------------|-------------------|-------------------|
| | 平成25年 | 前年比 | 平成24年 | 平成25年度 | 平成24年度 | 平成23年度 | 平成22年度 | 平成21年度 |
| 沼田市 | 2,869,900 | 101.2% | 2,835,400 | 2,846,200 | 2,858,700 | 2,603,500 | 2,776,600 | 2,813,100 |
| 片品村 | 1,858,800 | 101.9% | 1,823,900 | 1,871,600 | 1,826,500 | 1,735,200 | 1,856,600 | 2,031,700 |
| 川場村 | 1,520,600 | 165.4% | 919,400 | 1,540,700 | 969,200 | 887,200 | 891,900 | 821,000 |
| 昭和村 | 547,500 | 106.7% | 512,900 | 541,700 | 544,400 | 320,900 | 309,000 | 306,000 |
| みなかみ町 | 4,249,300 | 99.5% | 4,269,500 | 4,172,800 | 4,363,600 | 4,195,000 | 4,045,200 | 4,288,000 |
| 利根・沼田広域 | 11,046,100 | 106.6% | 10,361,100 | 10,973,000 | 10,562,400 | 9,741,800 | 9,879,300 | 10,259,800 |
| 高崎市 | 5,350,200 | 101.1% | 5,294,200 | 5,256,800 | 5,316,300 | 5,386,800 | 6,089,000 | 6,195,600 |
| 安中市 | 1,547,700 | 100.5% | 1,539,300 | 1,384,900 | 1,645,100 | 1,457,900 | 1,389,200 | 1,572,300 |
| 高崎市等広域 | 6,897,900 | 100.9% | 6,833,500 | 6,641,700 | 6,961,400 | 6,844,700 | 7,478,200 | 7,767,900 |
| 太田市 | 3,068,200 | 93.3% | 3,287,600 | 3,006,100 | 3,393,100 | 2,653,600 | 2,922,500 | 2,964,700 |
| 館林市 | 1,777,000 | 81.6% | 2,178,500 | 1,668,600 | 2,135,200 | 1,961,300 | 2,201,500 | 2,067,900 |
| 板倉町 | 466,800 | 98.0% | 476,500 | 463,400 | 471,100 | 504,000 | 575,900 | 606,200 |
| 明和町 | 21,800 | 113.0% | 19,300 | 21,800 | 19,300 | 10,000 | 13,400 | 10,600 |
| 千代田町 | 74,400 | 97.9% | 76,000 | 72,800 | 76,900 | 69,400 | 78,500 | 74,400 |
| 大泉町 | 223,700 | 79.9% | 280,000 | 222,000 | 274,900 | 204,200 | 221,000 | 223,500 |
| 邑楽町 | 705,500 | 90.8% | 776,900 | 666,800 | 750,100 | 767,600 | 756,400 | 755,800 |
| 東毛広域 | 6,337,400 | 89.3% | 7,094,800 | 6,121,500 | 7,120,600 | 6,170,100 | 6,769,200 | 6,703,100 |
| 伊勢崎市 | 3,260,000 | 101.3% | 3,217,900 | 3,132,200 | 3,327,800 | 3,183,900 | 3,033,600 | 3,139,200 |
| 玉村町 | 255,200 | 94.1% | 271,300 | 248,400 | 273,500 | 269,300 | 264,100 | 275,800 |
| 伊勢崎佐波広域 | 3,515,200 | 100.7% | 3,489,200 | 3,380,600 | 3,601,300 | 3,453,200 | 3,297,700 | 3,415,000 |
| 渋川市 | 4,702,000 | 98.1% | 4,794,300 | 4,587,800 | 4,807,300 | 4,838,900 | 4,679,700 | 4,734,800 |
| 榛東村 | 231,400 | 97.3% | 237,900 | 228,700 | 237,500 | 236,400 | 263,200 | 267,300 |
| 吉岡町 | 616,200 | 178.3% | 345,600 | 620,300 | 411,800 | 343,300 | 321,300 | 242,700 |
| 渋川地区広域 | 5,549,600 | 103.2% | 5,377,800 | 5,436,800 | 5,456,600 | 5,418,600 | 5,264,200 | 5,244,800 |
| 富岡市 | 2,226,600 | 103.2% | 2,158,400 | 2,177,200 | 2,190,600 | 2,120,600 | 2,208,200 | 2,282,000 |
| 下仁田町 | 805,400 | 99.5% | 809,200 | 782,300 | 809,300 | 804,200 | 693,700 | 712,100 |
| 南牧村 | 74,300 | 106.0% | 70,100 | 74,000 | 70,600 | 69,000 | 67,300 | 69,400 |
| 甘楽町 | 912,100 | 103.4% | 881,800 | 926,200 | 890,300 | 719,800 | 617,900 | 611,300 |
| 富岡甘楽広域 | 4,018,400 | 102.5% | 3,919,500 | 3,959,700 | 3,960,800 | 3,713,600 | 3,587,100 | 3,674,800 |
| 前橋市 | 5,993,900 | 105.9% | 5,658,700 | 5,952,900 | 5,693,900 | 5,917,400 | 6,240,400 | 5,497,000 |
| 前橋広域 | 5,993,900 | 105.9% | 5,658,700 | 5,952,900 | 5,693,900 | 5,917,400 | 6,240,400 | 5,497,000 |
| 中之条町 | 1,293,000 | 142.9% | 905,100 | 1,270,900 | 906,400 | 1,259,000 | 678,000 | 750,100 |
| 長野原町 | 565,300 | 101.2% | 558,600 | 601,900 | 559,100 | 575,600 | 611,600 | 637,900 |
| 嬭恋村 | 2,202,400 | 99.6% | 2,210,800 | 2,154,400 | 2,265,100 | 2,173,000 | 2,109,400 | 2,161,800 |
| 草津町 | 2,807,900 | 102.3% | 2,745,200 | 2,775,300 | 2,764,900 | 2,686,900 | 2,657,500 | 2,735,100 |
| 高山村 | 406,500 | 110.6% | 367,600 | 401,100 | 369,300 | 382,300 | 456,000 | 514,000 |
| 東吾妻町 | 411,700 | 102.6% | 401,300 | 402,300 | 405,500 | 399,900 | 395,200 | 401,600 |
| 吾妻広域 | 7,686,800 | 106.9% | 7,188,600 | 7,605,900 | 7,270,300 | 7,476,700 | 6,907,700 | 7,200,500 |
| 桐生市 | 3,854,600 | 105.8% | 3,644,900 | 3,801,300 | 3,688,400 | 3,500,800 | 3,610,700 | 3,842,900 |
| みどり市 | 2,513,900 | 95.7% | 2,627,400 | 2,511,600 | 2,640,600 | 2,704,300 | 2,668,900 | 2,598,700 |
| 桐生広域 | 6,368,500 | 100.6% | 6,272,300 | 6,312,900 | 6,329,000 | 6,205,100 | 6,279,600 | 6,441,600 |
| 藤岡市 | 3,717,800 | 104.4% | 3,562,200 | 3,673,400 | 3,566,400 | 3,613,000 | 3,819,700 | 3,707,900 |
| 上野村 | 258,600 | 91.8% | 281,800 | 257,100 | 283,900 | 173,700 | 187,200 | 209,900 |
| 神流町 | 119,000 | 117.0% | 101,700 | 117,900 | 104,400 | 81,900 | 101,300 | 128,600 |
| 多野藤岡広域 | 4,095,400 | 103.8% | 3,945,700 | 4,048,400 | 3,954,700 | 3,868,600 | 4,108,200 | 4,046,400 |
| 合計 | 61,509,200 | 102.3% | 60,141,200 | 60,433,400 | 60,911,000 | 58,809,800 | 59,811,600 | 60,250,900 |

3 平成25年調査結果 (1) 月別の観光入込客数推計表

平成25年月別観光入込客数推計表

(人)

| | 1月 | 2月 | 3月 | 4月 | 5月 | 6月 | 7月 | 8月 | 9月 | 10月 | 11月 | 12月 | 合計 |
|-------|-----------|-----------|-----------|-----------|-----------|-----------|-----------|-----------|-----------|-----------|-----------|-----------|------------|
| 前橋市 | 411,300 | 289,800 | 335,500 | 560,500 | 691,100 | 481,000 | 642,500 | 590,900 | 411,600 | 699,400 | 560,900 | 319,400 | 5,993,900 |
| 高崎市 | 437,400 | 218,200 | 325,900 | 395,600 | 424,600 | 303,100 | 336,100 | 1,165,200 | 316,600 | 381,800 | 681,800 | 363,900 | 5,350,200 |
| 桐生市 | 165,000 | 164,100 | 263,500 | 302,900 | 409,800 | 238,300 | 204,600 | 784,600 | 238,700 | 276,700 | 555,900 | 250,500 | 3,854,600 |
| 伊勢崎市 | 385,100 | 92,800 | 235,000 | 262,800 | 259,100 | 240,200 | 302,000 | 419,100 | 371,000 | 253,900 | 279,600 | 159,400 | 3,260,000 |
| 太田市 | 283,200 | 102,600 | 147,700 | 292,400 | 382,800 | 194,000 | 312,800 | 351,700 | 151,400 | 200,600 | 471,700 | 177,300 | 3,068,200 |
| 沼田市 | 147,500 | 102,400 | 104,500 | 165,800 | 192,800 | 195,900 | 316,200 | 634,800 | 264,600 | 324,500 | 306,600 | 114,300 | 2,869,900 |
| 館林市 | 114,900 | 62,400 | 144,200 | 399,400 | 284,700 | 122,000 | 227,400 | 101,400 | 47,500 | 128,300 | 89,100 | 55,700 | 1,777,000 |
| 渋川市 | 325,700 | 302,300 | 368,900 | 427,200 | 489,400 | 380,800 | 409,400 | 487,900 | 365,000 | 386,100 | 413,200 | 346,100 | 4,702,000 |
| 藤岡市 | 218,300 | 208,200 | 278,100 | 335,500 | 433,100 | 287,400 | 314,000 | 450,600 | 297,600 | 277,400 | 339,300 | 278,300 | 3,717,800 |
| 富岡市 | 190,100 | 94,100 | 142,300 | 224,400 | 244,900 | 145,200 | 164,600 | 234,400 | 173,000 | 224,600 | 293,500 | 95,500 | 2,226,600 |
| 安中市 | 113,700 | 172,600 | 259,800 | 96,500 | 114,400 | 91,500 | 108,300 | 156,400 | 117,800 | 119,800 | 118,200 | 78,700 | 1,547,700 |
| みどり市 | 191,500 | 89,500 | 130,900 | 167,300 | 224,300 | 167,100 | 188,700 | 407,400 | 171,700 | 267,000 | 361,200 | 147,300 | 2,513,900 |
| 市 | 2,983,700 | 1,899,000 | 2,736,300 | 3,630,300 | 4,151,000 | 2,846,500 | 3,526,600 | 5,784,400 | 2,926,500 | 3,540,100 | 4,471,000 | 2,386,400 | 40,881,800 |
| 榛東村 | 16,600 | 16,200 | 20,800 | 22,600 | 20,200 | 19,400 | 17,100 | 16,400 | 18,000 | 21,200 | 25,600 | 17,300 | 231,400 |
| 吉岡町 | 48,300 | 50,700 | 54,300 | 51,900 | 61,400 | 51,200 | 46,600 | 44,400 | 39,600 | 57,700 | 68,200 | 41,900 | 616,200 |
| 北群馬郡 | 64,900 | 66,900 | 75,100 | 74,500 | 81,600 | 70,600 | 63,700 | 60,800 | 57,600 | 78,900 | 93,800 | 59,200 | 847,600 |
| 上野村 | 6,200 | 5,300 | 9,500 | 19,600 | 34,600 | 19,800 | 29,700 | 59,000 | 22,900 | 18,800 | 25,100 | 8,100 | 258,600 |
| 神流町 | 2,000 | 2,500 | 4,600 | 13,200 | 28,600 | 5,700 | 8,800 | 30,200 | 6,700 | 5,800 | 7,800 | 3,100 | 119,000 |
| 多野郡 | 8,200 | 7,800 | 14,100 | 32,800 | 63,200 | 25,500 | 38,500 | 89,200 | 29,600 | 24,600 | 32,900 | 11,200 | 377,600 |
| 下仁田町 | 27,200 | 24,200 | 38,200 | 141,000 | 115,500 | 54,300 | 55,200 | 77,500 | 74,800 | 63,300 | 86,600 | 47,600 | 805,400 |
| 南牧村 | 2,200 | 2,200 | 3,900 | 8,500 | 9,500 | 6,400 | 6,800 | 10,000 | 6,700 | 6,000 | 7,500 | 4,600 | 74,300 |
| 甘楽町 | 54,500 | 58,500 | 90,200 | 95,100 | 85,900 | 74,200 | 66,200 | 83,500 | 77,300 | 74,500 | 86,100 | 66,100 | 912,100 |
| 甘楽郡 | 83,900 | 84,900 | 132,300 | 244,600 | 210,900 | 134,900 | 128,200 | 171,000 | 158,800 | 143,800 | 180,200 | 118,300 | 1,791,800 |
| 中之条町 | 44,100 | 41,000 | 51,400 | 57,400 | 85,100 | 68,600 | 102,000 | 142,300 | 295,100 | 286,100 | 73,000 | 46,900 | 1,293,000 |
| 長野原町 | 3,200 | 2,900 | 3,200 | 14,400 | 32,400 | 22,600 | 87,300 | 248,100 | 71,300 | 44,400 | 28,900 | 6,600 | 565,300 |
| 嬬恋村 | 168,600 | 152,300 | 152,900 | 113,800 | 173,200 | 127,800 | 231,700 | 438,300 | 217,400 | 179,000 | 123,700 | 123,700 | 2,202,400 |
| 草津町 | 212,000 | 198,200 | 234,000 | 229,700 | 231,800 | 194,200 | 248,300 | 292,000 | 231,500 | 240,500 | 229,400 | 266,300 | 2,807,900 |
| 高山村 | 16,000 | 13,800 | 22,700 | 34,100 | 47,600 | 36,500 | 40,900 | 64,100 | 37,700 | 36,100 | 35,300 | 21,700 | 406,500 |
| 東吾妻町 | 28,800 | 23,400 | 30,700 | 30,500 | 36,200 | 29,200 | 31,500 | 42,100 | 52,600 | 35,800 | 38,200 | 32,700 | 411,700 |
| 吾妻郡 | 472,700 | 431,600 | 494,900 | 479,900 | 606,300 | 478,900 | 741,700 | 1,226,900 | 905,600 | 821,900 | 528,500 | 497,900 | 7,686,800 |
| 片品村 | 278,800 | 279,000 | 191,700 | 50,400 | 67,900 | 164,400 | 202,100 | 201,200 | 106,600 | 142,000 | 33,100 | 141,600 | 1,858,800 |
| 川場村 | 93,000 | 86,400 | 94,100 | 73,900 | 120,700 | 109,400 | 161,800 | 164,600 | 132,300 | 175,900 | 198,000 | 110,500 | 1,520,600 |
| 昭和村 | 24,600 | 26,400 | 38,300 | 43,000 | 51,500 | 51,600 | 55,700 | 69,600 | 50,500 | 48,800 | 51,300 | 36,200 | 547,500 |
| みなかみ町 | 539,000 | 503,800 | 438,400 | 220,600 | 252,100 | 239,600 | 307,600 | 548,200 | 302,300 | 350,500 | 265,400 | 281,800 | 4,249,300 |
| 利根郡 | 935,400 | 895,600 | 762,500 | 387,900 | 492,200 | 565,000 | 727,200 | 983,600 | 591,700 | 717,200 | 547,800 | 570,100 | 8,176,200 |
| 玉村町 | 30,800 | 8,300 | 10,300 | 11,500 | 11,900 | 11,000 | 109,200 | 8,000 | 9,400 | 12,300 | 21,700 | 10,800 | 255,200 |
| 佐波郡 | 30,800 | 8,300 | 10,300 | 11,500 | 11,900 | 11,000 | 109,200 | 8,000 | 9,400 | 12,300 | 21,700 | 10,800 | 255,200 |
| 坂倉町 | 117,300 | 55,500 | 21,000 | 21,700 | 81,600 | 21,500 | 17,300 | 27,100 | 19,400 | 29,900 | 35,300 | 19,200 | 466,800 |
| 明和町 | 0 | 0 | 0 | 0 | 0 | 0 | 0 | 12,000 | 0 | 0 | 9,800 | 0 | 21,800 |
| 千代田町 | 5,800 | 700 | 3,300 | 4,000 | 4,900 | 2,600 | 1,100 | 36,500 | 1,600 | 2,200 | 10,900 | 800 | 74,400 |
| 大泉町 | 1,000 | 200 | 1,500 | 7,500 | 7,700 | 3,000 | 160,000 | 2,000 | 38,500 | 0 | 1,800 | 500 | 223,700 |
| 邑楽町 | 146,400 | 48,300 | 46,300 | 52,200 | 65,300 | 36,900 | 32,400 | 108,500 | 36,100 | 33,400 | 54,500 | 45,200 | 705,500 |
| 邑楽郡 | 270,500 | 104,700 | 72,100 | 85,400 | 159,500 | 64,000 | 210,800 | 186,100 | 95,600 | 65,500 | 112,300 | 65,700 | 1,492,200 |
| 合計 | 4,850,100 | 3,498,800 | 4,297,600 | 4,946,900 | 5,776,600 | 4,196,400 | 5,545,900 | 8,510,000 | 4,774,800 | 5,404,300 | 5,988,200 | 3,719,600 | 61,509,200 |
| 構成比 | 7.9% | 5.7% | 7.0% | 8.0% | 9.4% | 6.8% | 9.0% | 13.8% | 7.8% | 8.8% | 9.7% | 6.0% | 100.0% |
| 対前年比 | 101.1% | 108.1% | 112.0% | 96.7% | 103.1% | 103.3% | 97.3% | 99.6% | 102.9% | 98.0% | 106.5% | 107.4% | 102.3% |
| | 51,800 | 263,600 | 460,300 | ▲ 167,400 | 175,500 | 132,800 | ▲ 155,400 | ▲ 37,100 | 136,800 | ▲ 112,900 | 364,800 | 255,200 | 1,368,000 |

(2) 県内外別・日帰り宿泊別の観光入込客数推計表

平成25年 県内外別・日帰り宿泊別観光入込客数推計表

(人)

| | 観光客総数 | 県内 | | | 県外 | | | 合計 | |
|-------|------------|------------|-----------|------------|------------|-----------|------------|------------|-----------|
| | | 日帰り客 | 宿泊客 | 計 | 日帰り客 | 宿泊客 | 計 | 日帰り客 | 宿泊客 |
| 前橋市 | 5,993,900 | 4,565,200 | 161,300 | 4,726,500 | 1,183,600 | 83,800 | 1,267,400 | 5,748,800 | 245,100 |
| 高崎市 | 5,350,200 | 3,452,700 | 69,400 | 3,522,100 | 1,235,100 | 593,000 | 1,828,100 | 4,687,800 | 662,400 |
| 桐生市 | 3,854,600 | 2,697,000 | 13,200 | 2,710,200 | 1,130,500 | 13,900 | 1,144,400 | 3,827,500 | 27,100 |
| 伊勢崎市 | 3,260,000 | 2,689,200 | 0 | 2,689,200 | 558,400 | 12,400 | 570,800 | 3,247,600 | 12,400 |
| 太田市 | 3,068,200 | 2,197,400 | 9,700 | 2,207,100 | 844,500 | 16,600 | 861,100 | 3,041,900 | 26,300 |
| 沼田市 | 2,869,900 | 1,149,000 | 26,700 | 1,175,700 | 1,556,900 | 137,300 | 1,694,200 | 2,705,900 | 164,000 |
| 館林市 | 1,777,000 | 969,500 | 1,200 | 970,700 | 801,500 | 4,800 | 806,300 | 1,771,000 | 6,000 |
| 渋川市 | 4,702,000 | 2,451,600 | 497,900 | 2,949,500 | 1,093,500 | 659,000 | 1,752,500 | 3,545,100 | 1,156,900 |
| 藤岡市 | 3,717,800 | 2,160,800 | 22,900 | 2,183,700 | 1,511,200 | 22,900 | 1,534,100 | 3,672,000 | 45,800 |
| 富岡市 | 2,226,600 | 898,500 | 19,500 | 918,000 | 1,171,600 | 137,000 | 1,308,600 | 2,070,100 | 156,500 |
| 安中市 | 1,547,700 | 865,400 | 24,400 | 889,800 | 557,900 | 100,000 | 657,900 | 1,423,300 | 124,400 |
| みどり市 | 2,513,900 | 1,435,600 | 13,300 | 1,448,900 | 1,052,400 | 12,600 | 1,065,000 | 2,488,000 | 25,900 |
| 市 | 40,881,800 | 25,531,900 | 859,500 | 26,391,400 | 12,697,100 | 1,793,300 | 14,490,400 | 38,229,000 | 2,652,800 |
| 榛東村 | 231,400 | 174,300 | 0 | 174,300 | 57,100 | 0 | 57,100 | 231,400 | 0 |
| 吉岡町 | 616,200 | 359,400 | 0 | 359,400 | 256,800 | 0 | 256,800 | 616,200 | 0 |
| 北群馬郡 | 847,600 | 533,700 | 0 | 533,700 | 313,900 | 0 | 313,900 | 847,600 | 0 |
| 上野村 | 258,600 | 96,100 | 9,100 | 105,200 | 139,800 | 13,600 | 153,400 | 235,900 | 22,700 |
| 神流町 | 119,000 | 70,500 | 900 | 71,400 | 47,000 | 600 | 47,600 | 117,500 | 1,500 |
| 多野郡 | 377,600 | 166,600 | 10,000 | 176,600 | 186,800 | 14,200 | 201,000 | 353,400 | 24,200 |
| 下仁田町 | 805,400 | 375,700 | 1,100 | 376,800 | 405,800 | 22,800 | 428,600 | 781,500 | 23,900 |
| 南牧村 | 74,300 | 40,100 | 3,300 | 43,400 | 26,800 | 4,100 | 30,900 | 66,900 | 7,400 |
| 甘楽町 | 912,100 | 587,500 | 2,800 | 590,300 | 316,000 | 5,800 | 321,800 | 903,500 | 8,600 |
| 甘楽郡 | 1,791,800 | 1,003,300 | 7,200 | 1,010,500 | 748,600 | 32,700 | 781,300 | 1,751,900 | 39,900 |
| 中之条町 | 1,293,000 | 548,400 | 140,900 | 689,300 | 374,800 | 228,900 | 603,700 | 923,200 | 369,800 |
| 長野原町 | 565,300 | 148,200 | 6,100 | 154,300 | 332,200 | 78,800 | 411,000 | 480,400 | 84,900 |
| 嬭恋村 | 2,202,400 | 144,000 | 76,000 | 220,000 | 1,146,400 | 836,000 | 1,982,400 | 1,290,400 | 912,000 |
| 草津町 | 2,807,900 | 608,100 | 1,095,200 | 1,703,300 | 389,300 | 715,300 | 1,104,600 | 997,400 | 1,810,500 |
| 高山村 | 406,500 | 240,900 | 3,400 | 244,300 | 156,800 | 5,400 | 162,200 | 397,700 | 8,800 |
| 東吾妻町 | 411,700 | 265,300 | 15,700 | 281,000 | 84,400 | 46,300 | 130,700 | 349,700 | 62,000 |
| 吾妻郡 | 7,686,800 | 1,954,900 | 1,337,300 | 3,292,200 | 2,483,900 | 1,910,700 | 4,394,600 | 4,438,800 | 3,248,000 |
| 片品村 | 1,858,800 | 400,700 | 63,000 | 463,700 | 1,062,600 | 332,500 | 1,395,100 | 1,463,300 | 395,500 |
| 川場村 | 1,520,600 | 767,000 | 7,200 | 774,200 | 704,500 | 41,900 | 746,400 | 1,471,500 | 49,100 |
| 昭和村 | 547,500 | 344,000 | 9,500 | 353,500 | 142,200 | 51,800 | 194,000 | 486,200 | 61,300 |
| みなかみ町 | 4,249,300 | 1,233,100 | 316,500 | 1,549,600 | 1,912,600 | 787,100 | 2,699,700 | 3,145,700 | 1,103,600 |
| 利根郡 | 8,176,200 | 2,744,800 | 396,200 | 3,141,000 | 3,821,900 | 1,213,300 | 5,035,200 | 6,566,700 | 1,609,500 |
| 玉村町 | 255,200 | 191,200 | 0 | 191,200 | 64,000 | 0 | 64,000 | 255,200 | 0 |
| 佐波郡 | 255,200 | 191,200 | 0 | 191,200 | 64,000 | 0 | 64,000 | 255,200 | 0 |
| 板倉町 | 466,800 | 176,100 | 0 | 176,100 | 290,700 | 0 | 290,700 | 466,800 | 0 |
| 明和町 | 21,800 | 18,100 | 0 | 18,100 | 3,700 | 0 | 3,700 | 21,800 | 0 |
| 千代田町 | 74,400 | 55,700 | 0 | 55,700 | 18,700 | 0 | 18,700 | 74,400 | 0 |
| 大泉町 | 223,700 | 129,800 | 0 | 129,800 | 93,900 | 0 | 93,900 | 223,700 | 0 |
| 邑楽町 | 705,500 | 533,900 | 0 | 533,900 | 171,600 | 0 | 171,600 | 705,500 | 0 |
| 邑楽郡 | 1,492,200 | 913,600 | 0 | 913,600 | 578,600 | 0 | 578,600 | 1,492,200 | 0 |
| 合計 | 61,509,200 | 33,040,000 | 2,610,200 | 35,650,200 | 20,894,800 | 4,964,200 | 25,859,000 | 53,934,800 | 7,574,400 |
| 構成比 | 100.0% | 53.7% | 4.2% | 58.0% | 34.0% | 8.1% | 42.0% | 87.7% | 12.3% |
| H24 | 60,141,200 | 32,217,600 | 2,561,200 | 34,778,800 | 20,496,200 | 4,866,200 | 25,362,400 | 52,713,800 | 7,427,400 |
| 対前年比 | 102.3% | 102.6% | 101.9% | 102.5% | 101.9% | 102.0% | 102.0% | 102.3% | 102.0% |
| | 1,368,000 | 822,400 | 49,000 | 871,400 | 398,600 | 98,000 | 496,600 | 1,221,000 | 147,000 |

(3) 観光消費額推計表

平成25年観光消費額推計表

(千円)

| | 観光消費総額 | 内 訳 | |
|--------------|--------------------|--------------------|-------------------|
| | | 日帰り客 | 宿泊客 |
| 前 橋 市 | 7,273,151 | 5,815,693 | 1,457,458 |
| 高 崎 市 | 16,756,435 | 10,145,263 | 6,611,172 |
| 桐 生 市 | 4,789,836 | 4,675,493 | 114,343 |
| 伊 勢 崎 市 | 3,067,911 | 2,970,048 | 97,863 |
| 太 田 市 | 13,369,427 | 13,072,705 | 296,722 |
| 沼 田 市 | 5,673,853 | 4,243,533 | 1,430,320 |
| 館 林 市 | 3,603,742 | 3,544,482 | 59,260 |
| 渋 川 市 | 19,825,263 | 6,233,784 | 13,591,479 |
| 藤 岡 市 | 7,464,704 | 6,947,793 | 516,911 |
| 富 岡 市 | 4,910,693 | 4,079,017 | 831,676 |
| 安 中 市 | 8,436,405 | 6,032,788 | 2,403,617 |
| み ど り 市 | 1,221,352 | 1,115,070 | 106,282 |
| 市 | 96,392,772 | 68,875,669 | 27,517,103 |
| 榛 東 村 | 410,138 | 410,138 | 0 |
| 吉 岡 町 | 218,208 | 218,208 | 0 |
| 北群馬郡 | 628,346 | 628,346 | 0 |
| 上 野 村 | 351,460 | 166,994 | 184,466 |
| 神 流 町 | 121,141 | 118,139 | 3,002 |
| 多野郡 | 472,601 | 285,133 | 187,468 |
| 下 仁 田 町 | 3,437,924 | 3,159,714 | 278,210 |
| 南 牧 村 | 101,596 | 75,680 | 25,916 |
| 甘 楽 町 | 1,676,920 | 1,608,787 | 68,133 |
| 甘楽郡 | 5,216,440 | 4,844,181 | 372,259 |
| 中 之 条 町 | 4,770,404 | 539,875 | 4,230,529 |
| 長 野 原 町 | 2,410,149 | 1,005,648 | 1,404,501 |
| 孺 恋 村 | 10,613,290 | 1,711,260 | 8,902,030 |
| 草 津 町 | 28,674,225 | 2,992,164 | 25,682,061 |
| 高 山 村 | 1,221,942 | 1,203,371 | 18,571 |
| 東 吾 妻 町 | 1,781,286 | 857,161 | 924,125 |
| 吾妻郡 | 49,471,296 | 8,309,479 | 41,161,817 |
| 片 品 村 | 7,713,352 | 4,532,868 | 3,180,484 |
| 川 場 村 | 2,446,560 | 2,041,250 | 405,310 |
| 昭 和 村 | 544,271 | 336,691 | 207,580 |
| み な か み 町 | 20,133,083 | 8,655,071 | 11,478,012 |
| 利根郡 | 30,837,266 | 15,565,880 | 15,271,386 |
| 玉 村 町 | 1,063,064 | 1,063,064 | 0 |
| 佐波郡 | 1,063,064 | 1,063,064 | 0 |
| 板 倉 町 | 853,511 | 853,511 | 0 |
| 明 和 町 | 12,728 | 12,728 | 0 |
| 千 代 田 町 | 20,090 | 20,090 | 0 |
| 大 泉 町 | 221,150 | 221,150 | 0 |
| 邑 楽 町 | 209,635 | 209,635 | 0 |
| 邑楽郡 | 1,317,114 | 1,317,114 | 0 |
| 合 計 | 185,398,899 | 100,888,866 | 84,510,033 |
| 構 成 比 | 100.0% | 54.4% | 45.6% |
| H24 | 189,112,294 | 102,996,049 | 86,116,245 |
| 対前年比 | 98.0% | 98.0% | 98.1% |
| | ▲ 3,713,395 | ▲ 2,107,183 | ▲ 1,606,212 |