

ぐんま昆虫の森 ☎0277-74-6441

季節展「秋の野山の昆虫展」

秋の野山で見られる虫たちをテーマにした季節展です。スズムシなどの鳴く虫やアカトンボ、カマキリなどの生態をパネルやビデオで紹介し、20ケースの生体展示のほか標本も多数展示します。今年はパネルを全面的にリニューアルしました。ぜひご来園ください。



生体展示の様子

- ▶ 期間 / 10月30日(日)まで
- ▶ 時間 / 午前9時30分～午後5時
- ▶ 休園日 / 月曜日(祝日の場合は翌日)
- ▶ 入園料 / 一般410円、大高生200円、中学生以下無料

群馬県立歴史博物館 ☎027-346-5522

歴博ワークショップ



10～12月の土曜・日曜・祝日を中心に歴史博物館の常設展示を楽しく学べるワークショップを行います。詳細はホームページをご覧ください。

- ▶ 期間 /
 - ① 原始ワークショップ 10月の土日・祝日・県民の日
 - ② 古代ワークショップ 11月の土日・祝日
 - ③ 中世ワークショップ 12月の土日・祝日
- ▶ 時間 / 午後1時～午後3時30分
- ▶ 参加方法 / 当日、博物館にお越しください。(予約不要)
- ▶ 費用 / 無料。博物館の見学は入館料が必要です。

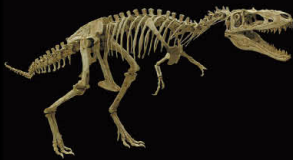


ワークショップ(夏)の様子

群馬県立自然史博物館 ☎0274-60-1200

開館20周年記念展「超肉食恐竜T.rex エピソードII ティランノサウルスへの進化」

ティランノサウルスはいつ、どんな場所で暮らし、そしてどのような進化の過程を経て「超肉食恐竜」となったのか。最新の研究成果を紹介し、T.rexに秘められた進化の謎に迫ります。



アリオラムス全身骨格

- 幾多の恐竜の中でも抜群の人気を誇るティランノサウルスを見に、ぜひお越しください。
- ▶ 期間 / 10月1日(土)～11月27日(日)
 - ▶ 時間 / 午前9時30分～午後5時(入館は午後4時30分まで)
 - ▶ 休館日 / 月曜日(祝日の場合は翌日)
 - ▶ 観覧料 / 一般820円、大高生410円、中学生以下無料

群馬県立近代美術館 ☎027-346-5560

企画展示

『美術と音楽 -音楽をめざす美術のころみ-』

美術は音楽の抽象性にあこがれ、音楽も視覚的表現から多くを学んでいます。この相関関係に注目し音楽と関係する美術作品を展示します。



あわせて、作品に関係のある音楽も聴くことができます。ぜひ目と耳の両方で、二つの芸術の出合いをお楽しみください。

ラウル・デュフィ
《ティンパニー奏者とオーケストラ》
1946年 宇都宮美術館

- ▶ 期間 / 11月13日(日)まで
- ▶ 時間 / 午前9時30分～午後5時(入館は午後4時30分まで)
- ▶ 休館日 / 月曜日(祝日の場合は翌日)
- ▶ 観覧料 / 一般820円、大高生410円、中学生以下無料

文化財保護課 ☎027-226-4684

10月23日(日) 上野国分寺まつり

200人を超える天平衣装行列や高崎市立群馬中央中学校演劇部の生徒による歴史劇、発掘現場の現地説明会、芸能発表など、イベントが盛りだくさんです。



天平衣装行列

夕方には、かがり火の下で幽玄な雅楽の演奏会が行われます。天平ロマンを感じに、ぜひお出掛けください。

- ▶ 期日 / 10月23日(日)
- ▶ 時間 / 午前9時～午後6時30分
- ▶ 場所 / 史跡上野国分寺跡(高崎市引間町)
- ▶ 費用 / 無料

群馬県生涯学習センター ☎027-224-5700

11月1日はぐんま教育の日

『子育て支援フォーラム～親の学びプログラムを体験しよう～』

群馬県では、「ぐんま教育の日」関連事業として子育て支援フォーラムを開催します。

今回は、「親としての学び」及び「親になるための学び」プログラムを体験し、子育てについての悩みの共有、気づき、交流を行うことを目的とします。ぜひご参加ください。



子育て支援フォーラムの様子

- ▶ 【子育て支援フォーラム】
- ▶ 日時 / 12月9日(金) 午後1時30分～午後4時30分
- ▶ 場所 / 県生涯学習センター
- ▶ 定員 / 50名(先着順)
- ▶ 費用 / 無料
- ▶ 申し込み方法 / 電話・FAX等