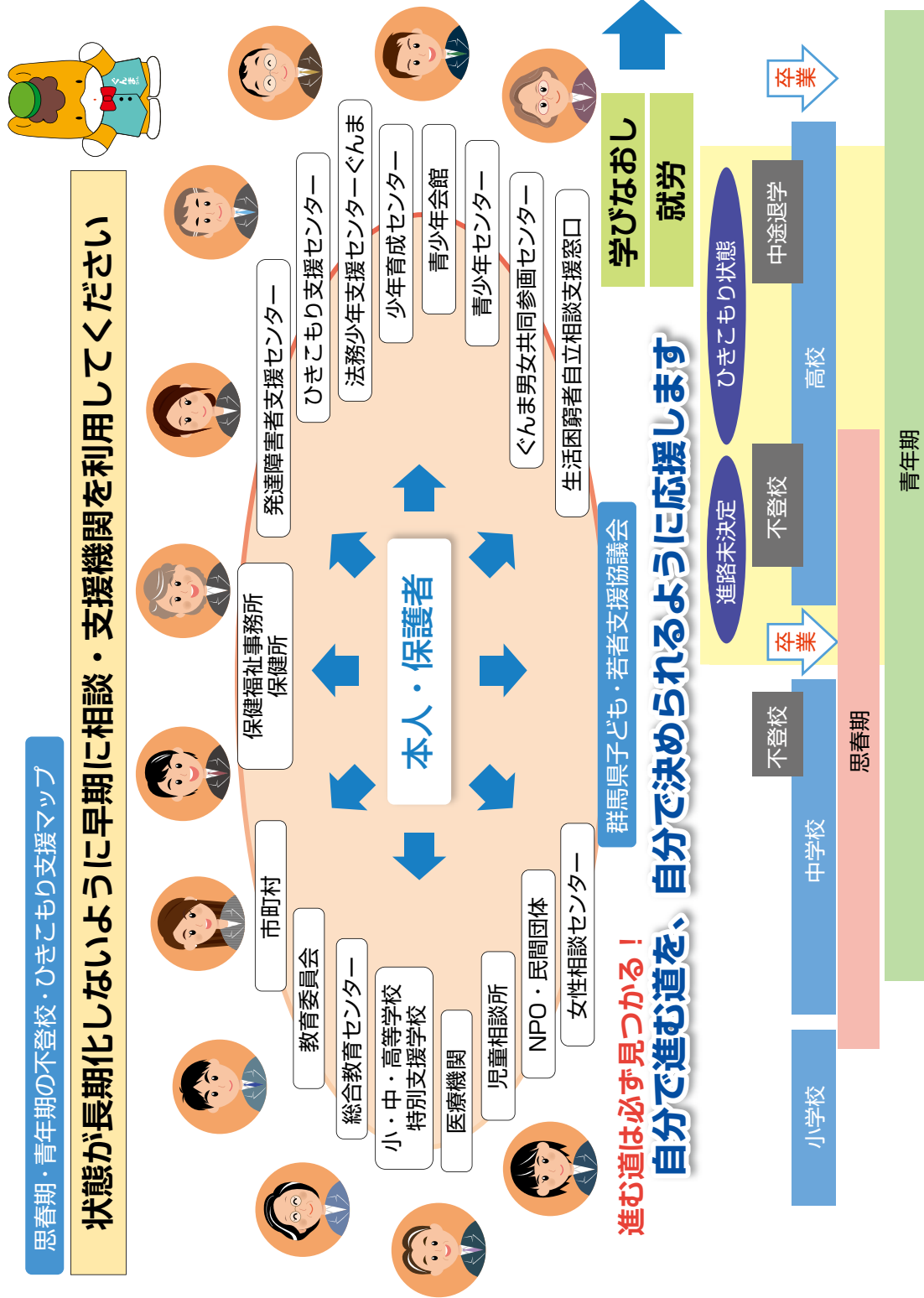


思春期・青年期の不登校・ひきこもり支援マップ

状態が長期化しないように早期に相談・支援機関を利用してください

個性を活かしながら、社会の中で自立・参画・共生できる子ども・若者



進む道は必ず見つかる！  
自分で進む道を、自分で決められるように応援します

群馬子ども・若者支援協議会

学びなおし  
就労

学校に相談する  
地域の窓口で相談する  
専門機関に相談する  
民間団体にやる支援  
本人に適した「学びの場」を選ぶ  
発達障害の専門機関に相談する  
民間の取組  
社会生活や対人関係の悩みがある場合  
家庭生活の悩みがある場合  
対談