

# 秘書課会議室座席表

テレビ会議モニター

知事

津久井副知事

宇留賀副知事

中村課長

村上先生

健康福祉部長

歌代副部長

佐藤室長

武智医監

林先生

猿木所長

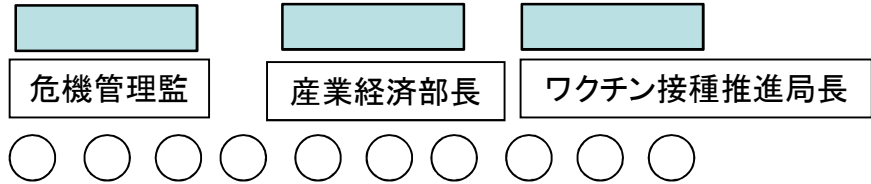
危機管理監

産業経済部長

ワクチン接種推進局長

出入口

出入口



# ＜警戒度移行の判断基準 ①客観的な数値＞

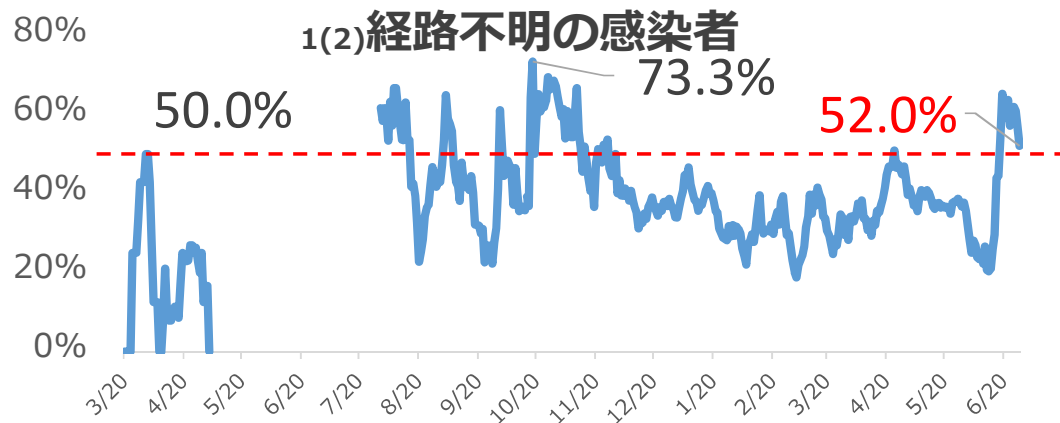
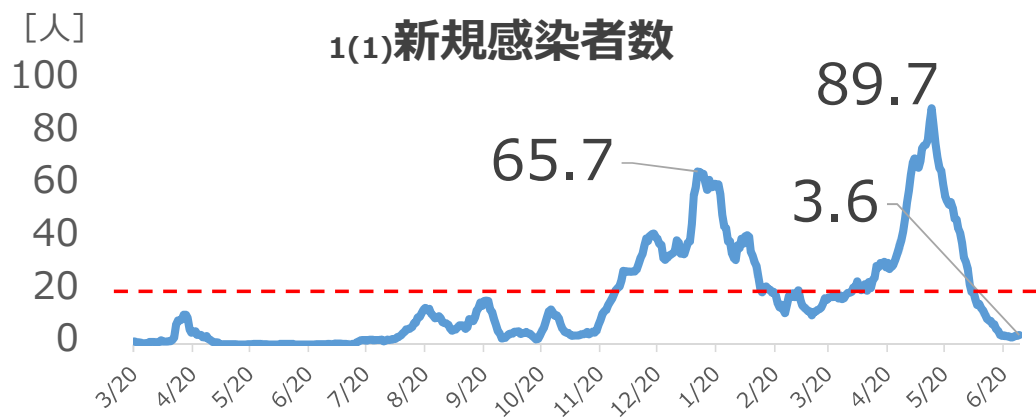
項目		内容※	現在値※ (6/28)	過去最高値
1 感染状況	(1)新規感染者数	平均 <b>20</b> 人/日	<b>3.6</b> 人	<b>89.7</b> 人
	(2)経路不明の感染者数	感染経路不明 <b>50</b> %	<b>52.0</b> %	<b>73.3</b> %
	(3)検査の陽性率	平均 <b>7</b> %	<b>0.8</b> %	<b>18.9</b> %
2 医療提供体制	(1)重症例への診療体制	①人工呼吸器使用 <b>1 / 2</b>	76台中 <b>5</b> 台	<b>21</b> 台
		②うちECMO使用 <b>1 / 3</b>	12台中 <b>1</b> 台	<b>5</b> 台
	(2)病床の稼働率 (459床中)	警戒度1 <b>15</b> %未満 警戒度2 <b>15</b> %以上 警戒度3 <b>40</b> %以上 警戒度4 <b>70</b> %以上	<b>8.7</b> %	<b>74.8</b> %

※各判断基準は、現状の医療提供体制を逼迫させないことを基にしているため、今後の体制整備の進展に合わせ、基準も変動します。

※ 1の(1)～(3)は**1週間**の移動平均。

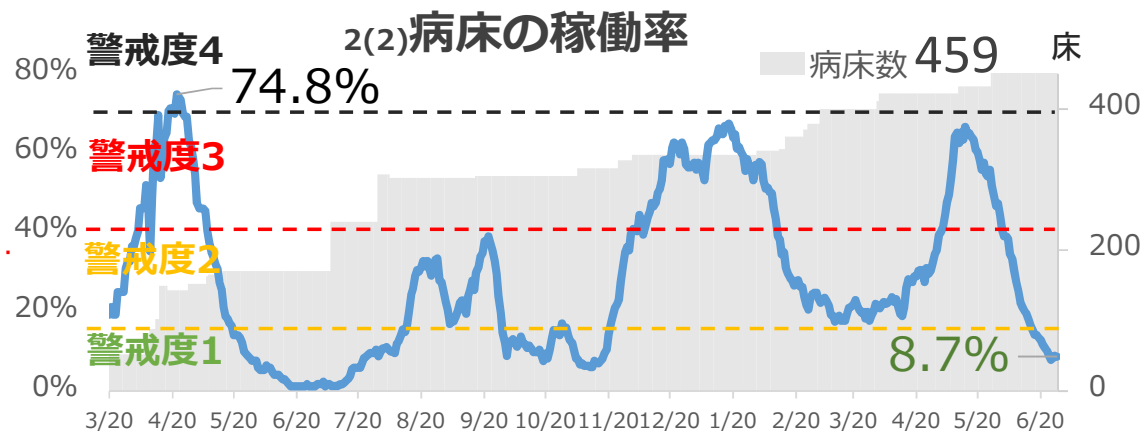
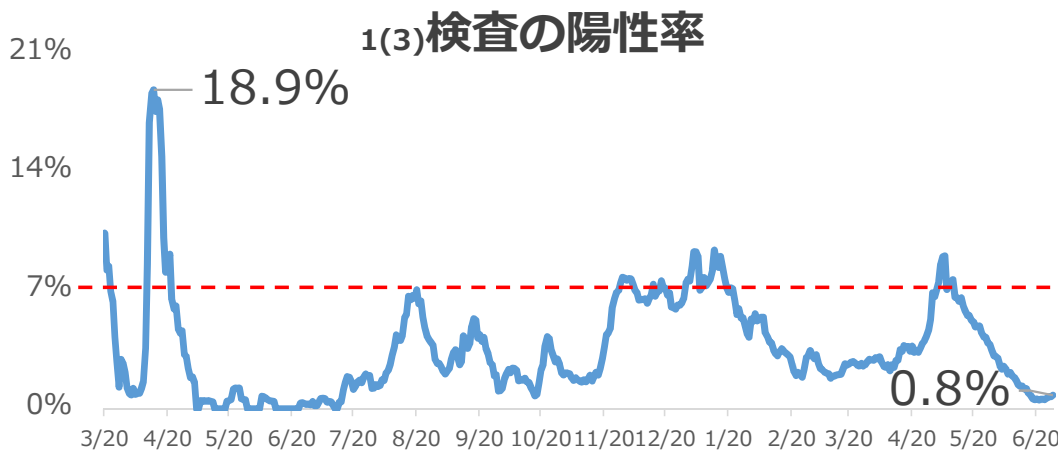
※ 陽性率は、推定値で民間・病院の検査結果により後日変動します。

# 判断基準 客観的な数値の推移



※ 1(1)~(3)は1週間の移動平均値

※R2.5.11~8.3は判明数が少ないため、割合ではなく人数で判断



※ 検査には、抗原検査を含みます。(R2.5.31~)  
 ※ 陽性率は、推定値で民間・病院の検査結果により後日変動します。

## 警戒度移行の判断基準(②総合的な状況)について

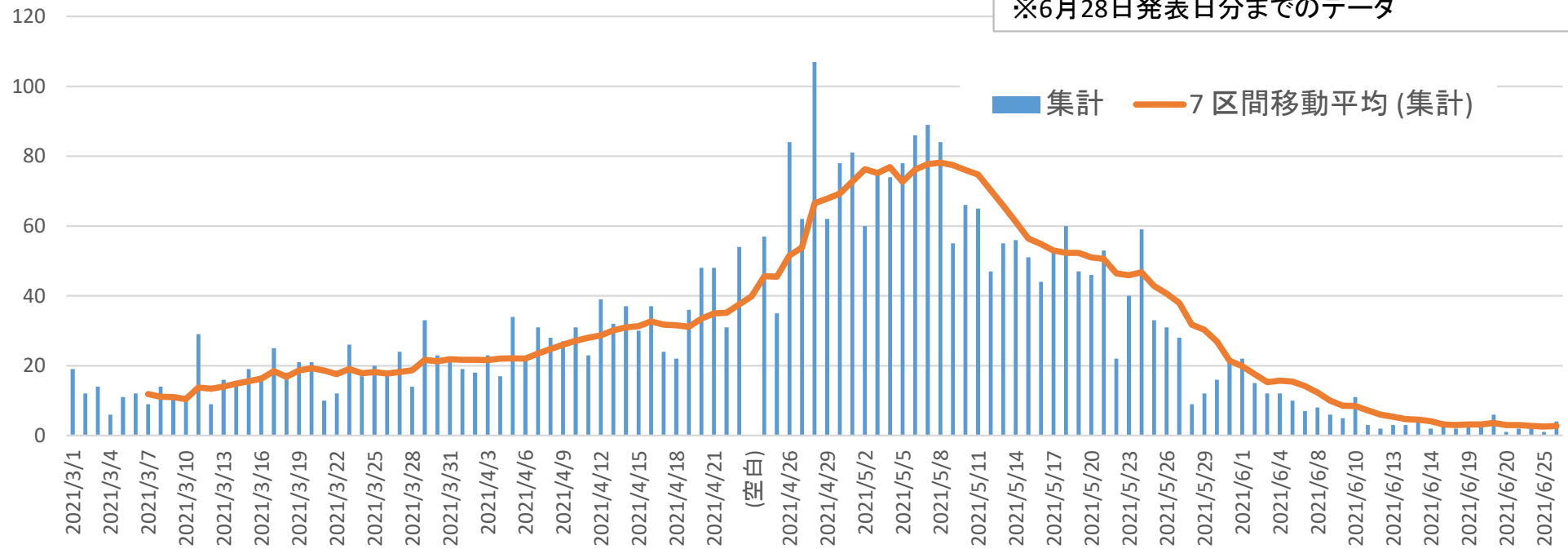
健康福祉部 R3.6.28

項目	内容	評価	状況
1 感 染 状 況	介護施設等の状況	○	【介護施設等の発熱モニターの状況】 ・対象 県内 <b>全施設</b> の入居者・職員（県及び市町村所管）
	近隣都県の感染状況	○	【実効再生産数】  ・参考：東洋経済オンラインによる推定値（6/26時点） <b>東京都 1.18 群馬県 1.00</b>
	群馬県の感染状況		
	入院状況	◎	【退院者の平均在院期間】 <b>2月：12.8日 3月：12.9日 4月：11.4日 5月：11.8日 6月：14.8日</b>
	クラスターの発生状況	○	【直近のクラスター発生状況】 <b>4月：17件 5月：21件 6月：2件</b> 4月 伊勢崎市内高齢者施設、太田市内部品製造工場、太田市内事業所、前橋市内介護事業所、つつじメンタルホスピタル、前橋市内工場、富岡市内ショーパブ、前橋市内事業所、藤岡市内高齢者福祉施設、高崎市内飲食店、伊勢崎市内飲食店、高崎市内事業所、前橋市内事業所、前橋市内飲食店、高崎市内事業所、安中市内事業所、利根沼田保健所管内中学校 5月 高崎市内医療機関、利根沼田保健所管内飲食店、富岡市内障害者福祉施設、伊勢崎市内高齢者福祉施設、県立心臓血管センター、館林警察署、利根沼田保健所管内障害福祉サービス事業所、伊勢崎市内工場、伊勢崎市内高齢者福祉施設、利根沼田保健所管内放課後デイサービス、くすの木病院、吾妻保健所管内宿泊施設、前橋市内飲食店、前橋市内幼稚園、伊勢崎市内診療所、館林保健所管内事業所、桐生市内有料老人ホーム、前橋市内小規模多機能の家、前橋市内ショートステイ施設、伊勢崎市内事業所、前橋市内事業所 6月 前橋市内工場、藤岡市内高齢者福祉施設
2 医 療 提 供 体 制	PCR検査件数	◎	【PCR等検査可能医療機関数（6/28現在）】 <b>診療・検査外来 549か所</b> ※参考 検査外来（旧地域外来・検査センター） 13か所
	院内感染制御	◎	【PPEの備蓄】 ・新型コロナウイルス感染症医療機関等情報支援システム（G-MIS）において、 備蓄状況をモニター中
	一般医療への影響	○	【一般医療への影響（6/21現在）】 ・診察や入院等の延期を行っている病院があるものの、 <b>患者への治療上の大きな影響は出ていない。</b> （感染症指定病院及び協力病院等に対するアンケート調査結果）
	疑似症患者への医療等	◎	【疑似症患者の入院者数（6/27現在）】 <b>0人</b>
	軽症者等の宿泊療養施設の確保等	◎	【宿泊療養者数/室数（6/28現在）】前橋：183室、伊勢崎：246室、高崎：542室 <b>14人/971室運用・1300室確保</b>

個数 / 発症日

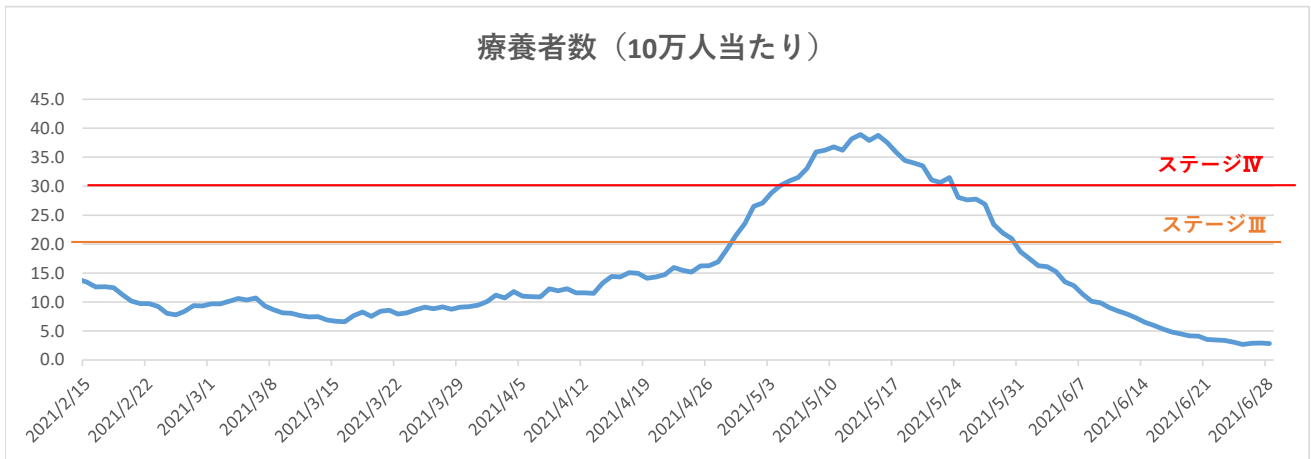
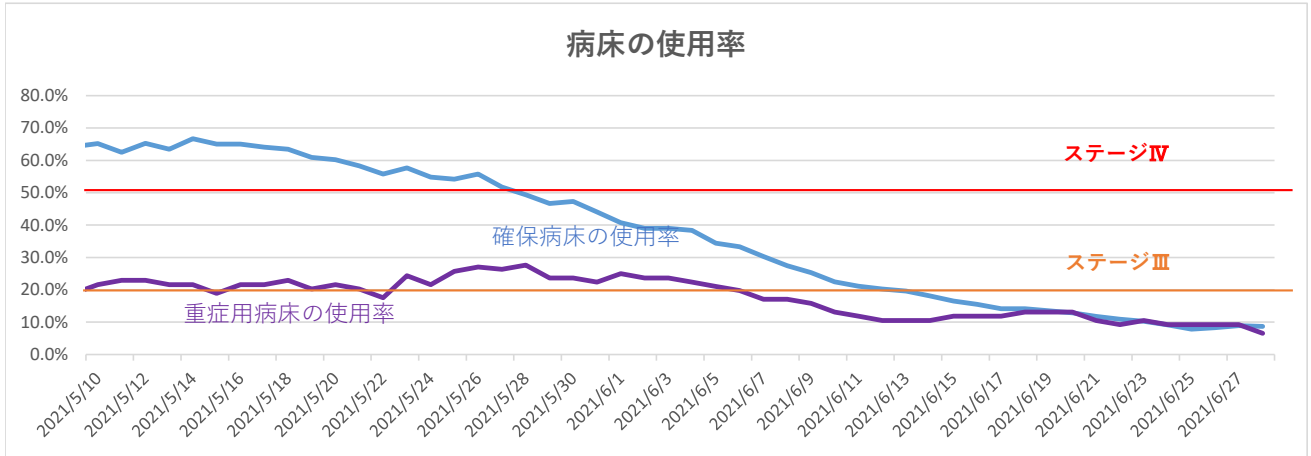
# 発症日ベースの新規感染者数

※6月28日発表日分までのデータ



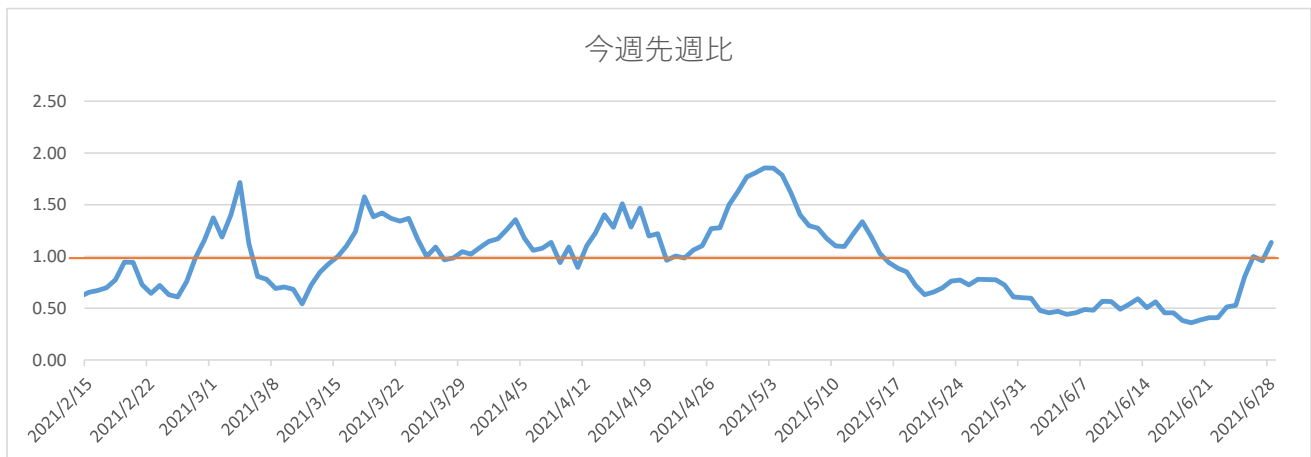
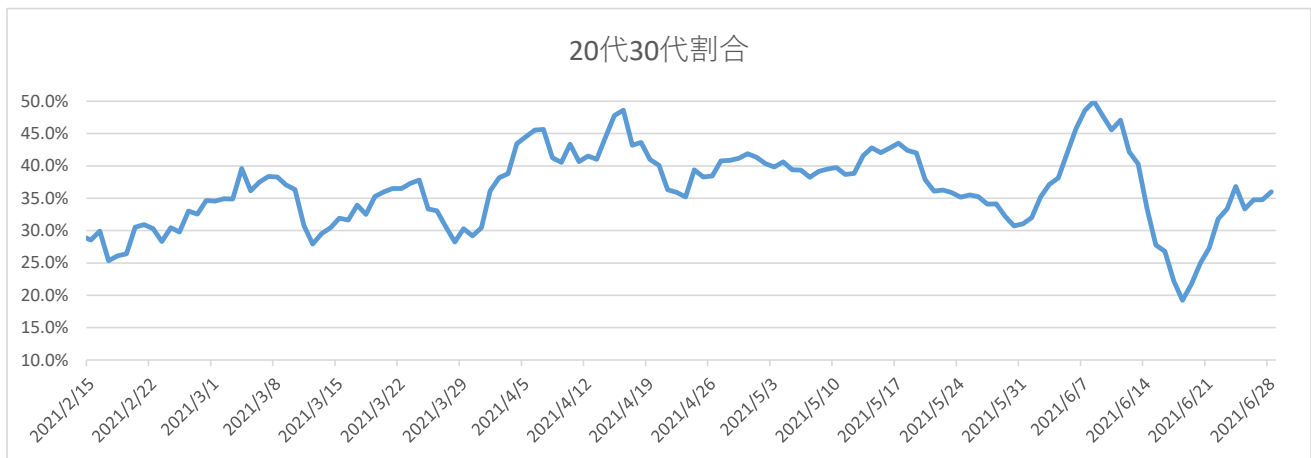
発症日

## 【参考 分科会提言】 ステージ判断のための指標





### 【参考 分科会提言】 早期探知の指標



## 新型コロナウイルス変異株検査状況について

2021年6月28日

感染症・がん疾病対策課

### 1 変異株スクリーニング検査（L452R及びN501Y）実施状況（週報）

	5/31-6/6	6/7-6/13	6/14-6/20	6/21-6/27	直近4週の 累計
新規陽性者数 (①)	105	62	24	23	214
L452R検査数 (②)	45	28	21	19	113
変異株陽性者数 (③)	11	13	10	7	41
検査率 (%) ②/①	42.9	45.2	87.5	82.6	52.8
陽性率 (%) ③/②	24.4	46.4	47.6	36.8	36.3
N501Y検査数 (④)	97	43	20	3	163
変異株陽性者数 (⑤)	66	15	8	2	91
検査率 (%) ④/①	92.4	69.4	83.3	13.0	76.2
陽性率 (%) ⑤/④	68.0	34.9	40.0	66.7	55.8

注：「N501Yの変異がある変異株」は、英国、南アフリカ、ブラジル及びフィリピンで確認された変異株がこの変異を有している。

「L452Rの変異がある変異株」は、インドで最初に確認された変異株がこの変異を有している。

※L452R検査数及び変異株陽性者数には、ゲノム検査による判定数を含みます。

### 2 変異株スクリーニング検査による陽性件数累計

	L452R	N501Y
陽性者数累計	42	675
衛生環境研究所検査	12	194
民間検査機関検査等	26	480
国立感染症研究所検査	4	1
確定検査による 変異型判明数（内数）	デルタ株：16	アルファ株：106

### 3 衛生環境研究所ゲノム解析検査実施状況（月報）

	2月	3月	4月	5月	累計
検査件数	34	34	48	56	172
国に報告すべき変異	0	0	4	28	32

※ 変異の状況を研究するため、研究検査として全ゲノム配列の解析を行っている。



本部会議	第44回	第45回	第46回	第47・48回	第49回	
開催日	令和3年 5月3日(月)	令和3年 5月12日(水)	令和3年 5月14日(金)	令和3年 6月10日(木)	令和3年 6月16日(水)	
警戒度	【3→4】 「4」35市町村 5/4～	※まん延防止等重 点措置への要請決 定	※まん延防止等重 点措置内容決定		【4→3】 「3」35市町村 6/21～7/4	
不要不急の外出自粛 要請	35市町村 5/4～5/21					
営業時間短縮要請	【R3第1弾】 対象：35市町村 5/8～5/21 20時～5時		【重点措置】 措置区域：10市 町 5/16～6/13 20時～5時 酒類・カラオケ自 粛  措置区域以外： 25市町村 5/16～6/13 20時～5時 酒類11時～19時 まで カラオケ自粛	【R3第2弾】 対象：35市町村 6/14～6/20 20時～5時		6/28現在
新規感染者数 (平均20人/日)	64.4	77.7	90.0	12.9	7.9	3.6
経路不明の感染者数 (50%)	41.2	40.8	38.9	22.2	30.9	52.0
検査の陽性率 (平均7%)	10.7	10.5	9.3	2.4	1.6	0.8
病床の稼働率 (%)	40.0	62.5	63.4	25.3	16.6	8.7
宿泊療養施設の 稼働率(室)	286/938	250/938	276/938	55/971	33/971	14/971

# 警戒度「2」における要請の検討案

R3.6.29 危機管理課

警戒度	外出	県外移動	事業者
警戒度 2	<ul style="list-style-type: none"> <li>・ 3密となるリスクの高い店舗や場所の利用は<b>十分注意</b></li> <li>・ 高齢者・基礎疾患者は<b>十分注意</b></li> </ul>	<ul style="list-style-type: none"> <li>・ 緊急事態宣言及びまん延防止等重点措置対象都道府県への不要不急の<b>往来は極力控える</b></li> <li>・ 直近1週間の感染者数が人口10万人あたり10人以上の都道府県（関東地方では5人以上の都県）への移動は、特に<b>慎重に判断</b>し、その地域での行動についても慎重にする</li> </ul>	<ul style="list-style-type: none"> <li>・ テレワーク<b>3割</b>目標</li> <li>・ 高齢者施設や病院等での直接面会は<b>十分注意</b></li> <li>・ 業界ガイドラインに基づく適切な感染防止対策の<b>徹底及び明示</b></li> </ul>

※今後もワクチン接種を加速化させ、着実に進めるとともに、感染拡大防止を図るため、県としてまとめた「感染症のリスクを高める7つの場面」、基本的な感染防止対策などについて改めて県民へ周知を図る

# ワクチン接種センターの接種状況

6月27日時点

## 1 東毛ワクチン接種センター

R3.6.28 県営ワクチン接種センター運営課

	(A) 接種能力	(B) 申込者	(C) 接種済者	(C)/(A)	(参考2) 副反応
直近1週間 (6/21~6/27)	7,000人	6,174人	6,026人	86.1%	(救急搬送) 1人 (救護室利用) 約15人
累計 (5/24~6/27)	24,400人	20,484人	19,937人	81.7%	(救急搬送) 1人 (救護室利用) 約30人

※救急搬送の1件は、軽度の副反応であったが、念のため、近隣の病院へ救急搬送となったもの。

## 2 県央ワクチン接種センター

	(A) 接種能力	(B) 申込者	(C) 接種済者	(C)/(A)	(参考2) 副反応
直近1週間 (6/21~6/27)	9,900人	8,732人	8,649人	87.4%	(救急搬送) 3人 (救護室利用) 44人
累計 (6/17~6/27)	10,800人	9,629人	9,562人	88.5%	(救急搬送) 3人 (救護室利用) 50人

※救急搬送のうち1件は、接種後にアレルギー症状がでたため、医師の判断により近隣の病院へ救急搬送となったもの。残り2件は軽度の副反応であったが、念のため、近隣の病院へ救急搬送となったもの。

# 今後一週間の予約状況

6月27日時点

R3.6.28 県営ワクチン接種センター運営課

		6/29	6/30	7/1	7/2	7/3	7/4	7/5
県央	エッセンシャル ワーカー	○ (1,500)	○ (1,500)	○ (2,000)	○ (2,000)	○ (2,000)	○ (2,000)	○ (3,150)
	一般	◎ (900)	◎ (900)	◎ (1,000)	◎ (1,000)	◎ (1,000)	◎ (1,000)	— (1,350)
	合計	◎ (2,400)	○ (2,400)	○ (3,000)	△ (3,000)	△ (3,000)	△ (3,000)	△ (4,500)
東毛	一般・ エッセンシャル ワーカー	◎ (1,000)	◎ (1,000)	◎ (1,000)	◎ (1,000)	◎ (1,000)	◎ (1,000)	◎ (1,000)

※予約率 ◎ : 100~80% ○ : 80~50% △ : 50~30% ▲ : 30%以下 下段のカッコ書きは予約可能人数。  
 ※6月29日以降は、エッセンシャルワーカー枠の予約状況を踏まえて、一般予約枠の拡大を検討。

# 新型コロナワクチンの接種状況等について

R3.6.29 健康福祉部  
 新型コロナワクチン接種推進局  
 ワクチン接種推進課

## 1 県内接種実績（6/25集計時点）

対象者	1回目		2回目		合計	
	接種累計	接種率	接種累計	接種率	接種累計	接種率
医療従事者	71,301	103.33%	62,598	90.72%	133,899	97.03%
高齢者施設従事者	22,140	73.80%	11,582	38.61%	33,722	56.20%
高齢者	321,614	55.79%	97,525	16.92%	419,139	36.35%
一般(12歳-64歳)	13,450	1.11%	3,716	0.31%	17,166	0.71%
高齢者・一般合計(VRS)	335,064	18.71%	101,241	5.65%	436,305	12.18%
対象者合計(12歳以上)	428,505	23.93%	175,421	9.80%	603,926	16.86%

●各接種対象者数の算出方法は以下の通り  
 【集計方法について】

①医療従事者、高齢者施設従事者はV-SYSの接種実績から集計

②高齢者、一般（12-64歳）はVRSの接種実績から集計

【対象者数について】

①医療従事者：約69,000人で接種率を算出

②高齢者施設従事者：約30,000人で接種率を算出（総人口の1.5%程度）

③高齢者：令和2年度住民基本台帳年齢階級別人口の65歳以上の者の合計

④一般（12歳-64歳）：令和2年度住民基本台帳年齢階級別人口の12歳から64歳以下の者の合計

※総人口：令和2年度住民基本台帳年齢階級別人口

※高齢者1回目接種率は関東甲信越で最も高い

## 2 新型コロナワクチンの供給見込み（ファイザー社製）

●高齢者接種：PF06～PF08

●一般接種：PF09～PF10

単位：箱（1箱1,170回分）

クール		PF05	PF06	PF07	PF08	PF09	PF10
配送時期		5/10～5/23	5/24～6/6	6/7～6/20	6/21～7/4	7/5～7/18	7/19～8/1
全国	基本配分	—	13,000	13,435	13,434	8,000	8,000
	調整枠等	—	3,000	65	2,566	3,000	未定
	合計配分	16,000	16,000	13,500	16,000	11,000	未定
群馬県	基本配分	—	219	224	222	125	127
	調整枠等	—	58	4	6	28	未定
	合計配分	241	277	228	228	153	未定

第9クールから、基本配分・合計配分ともに大幅減