

／ 農業者のみなさん ／

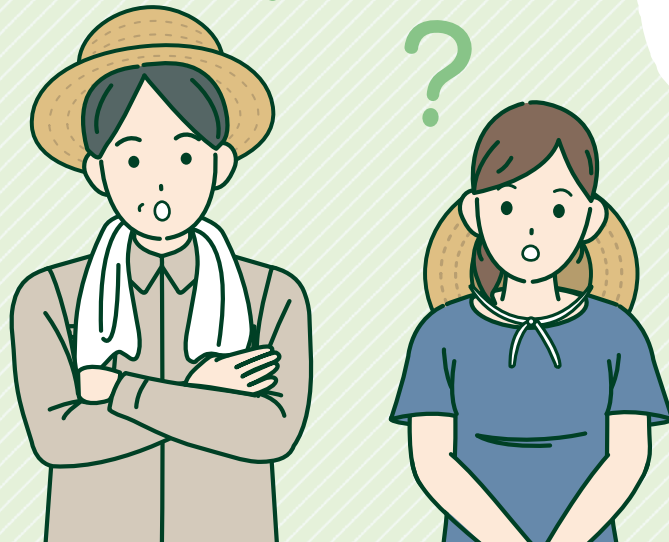
農業経営に関するお悩みは、 ありませんか？

人を雇いたいが
労務管理は
どうしよう？

スマート農業の
推進・経営を
発展させるには？

経営の法人化や
事業継承
するには？

経営拡大や SNS を
活用するには？



農業経営・就農支援センターでは、
経営相談会や経営セミナーも開催します！

ご相談は群馬県農業経営・就農支援センターへ

お気軽に
ご相談ください。

相談料は
無料です。

電話

027-280-6171

メール

gn-support@nca.or.jp



HP

[http://www.gnkaigi.jp/
project/soudan/index.html](http://www.gnkaigi.jp/project/soudan/index.html)



／ ご相談から課題解決までの流れ ／

群馬県の
普及事業

STEP

1

相 談

「農業経営・就農支援センター」または「普及指導員」にお悩みや困りごとをご相談の上、申込書を提出してください。「普及指導員」については県内普及指導センターお問い合わせください。



STEP

2

重点指導農業者
に指定

専門家による対応が必要と判断され、農業者本人も希望する場合には、課題を絞り込み、重点指導農業者に指定します。



STEP

3

専門家による
相談対応

課題内容に応じて専門家や支援機関、関係者等からなる支援会議を開催します。相談しながら、課題解決のための実行計画をつくります。



STEP

4

実 行

実行企画に沿って課題に取り組みます。支援チームは取り組みを支援するとともに、必要に応じて戦略を見直し、課題解決に至るまでのアドバイスを行います。



本事業で支援を受けるためには、申込書を提出し、重点指導農業者の指定を受ける必要があります。
詳しくは、農業経営・就農支援センターにご相談ください。

※予算の都合により、指定されない場合もあります。

これから農業を始めたい方、お悩み・心配はありませんか？

農業をめざすあなたを応援します!!

自然豊かな群馬で農業を始めませんか？



詳しくは

ぐんま新規就農
ポータルサイト >>



<https://www.pref.gunma.jp/06/f0910015.html>

群馬県農業経営・就農支援センター（運営：群馬県農業会議 業務課）

〒371-0854 群馬県前橋市大渡町1-10-7 5階（群馬県農業会議内） TEL 027-280-6171（平日9:00～17:15）