

令和4年10月13日（木）

山本一太群馬県知事

定例記者会見

本日の主な項目

- **新型コロナ 対策本部会議結果**
- **「愛郷ぐんま全国割」 期間延長**
- **マイナンバーカード取得促進策**

新型コロナ ガイドラインの改訂

改訂のポイント

実態に合わせ 感染状況より「**医療提供体制**」を重視

➡ Withコロナを意識し、
重症化リスクの高い方へ医療を重点的に提供

- ※ 警戒レベルの区分やレベルに応じた対応方針は変更なし。
- ※ 警戒レベル移行は、従前どおり「客観的な数値」と「総合的な状況」の2つの要素から評価し判断。

<警戒レベル移行の判断基準 ①客観的な数値>

項目	内容※	現在値 (/)	過去最大値
医療提供体制の状況	(1)病床使用率 (676床中)	■ %	■ %
	(2)重症病床使用率 (37床中)	■ %	■ %
	(参考)中等症者数、重症者数	【レベル引下げ時】 減少傾向にあること	中等症Ⅱ 人 重症 人
(参考)感染の状況	(1)新規感染者数(1週間移動平均)	■ 人	■ 人
	(2)今週先週比	・ 日間継続	日間

※ 各判断基準は、現状の医療提供体制を逼迫させないことを基にしているため、今後の体制整備等の進展に合わせ、基準も変動する可能性があります。

＜警戒レベル移行の判断基準 ②総合的な状況＞

項目		内容
医療提供体制の状況	ワクチン接種の状況	ワクチンの接種実績を年齢階層別にモニターする。
	一般医療への影響	治療の先延ばしによる悪影響をモニターする。
	救急搬送困難事案	救急搬送困難事案の増減を週単位でモニターする。
	入院状況	直近の状況を月単位でモニターする。
	外来医療の状況	診療検査外来の逼迫状況を確認する。
（参考） 感染状況	近隣都県の感染状況	東京都との往来が再開しても感染拡大の恐れがないこと。 （東京都の実効再生産数が1未満程度であること）
	クラスターの発生状況	クラスターに対し、迅速な実態把握と対策が取られていること

社会経済活動再開に向けたガイドライン

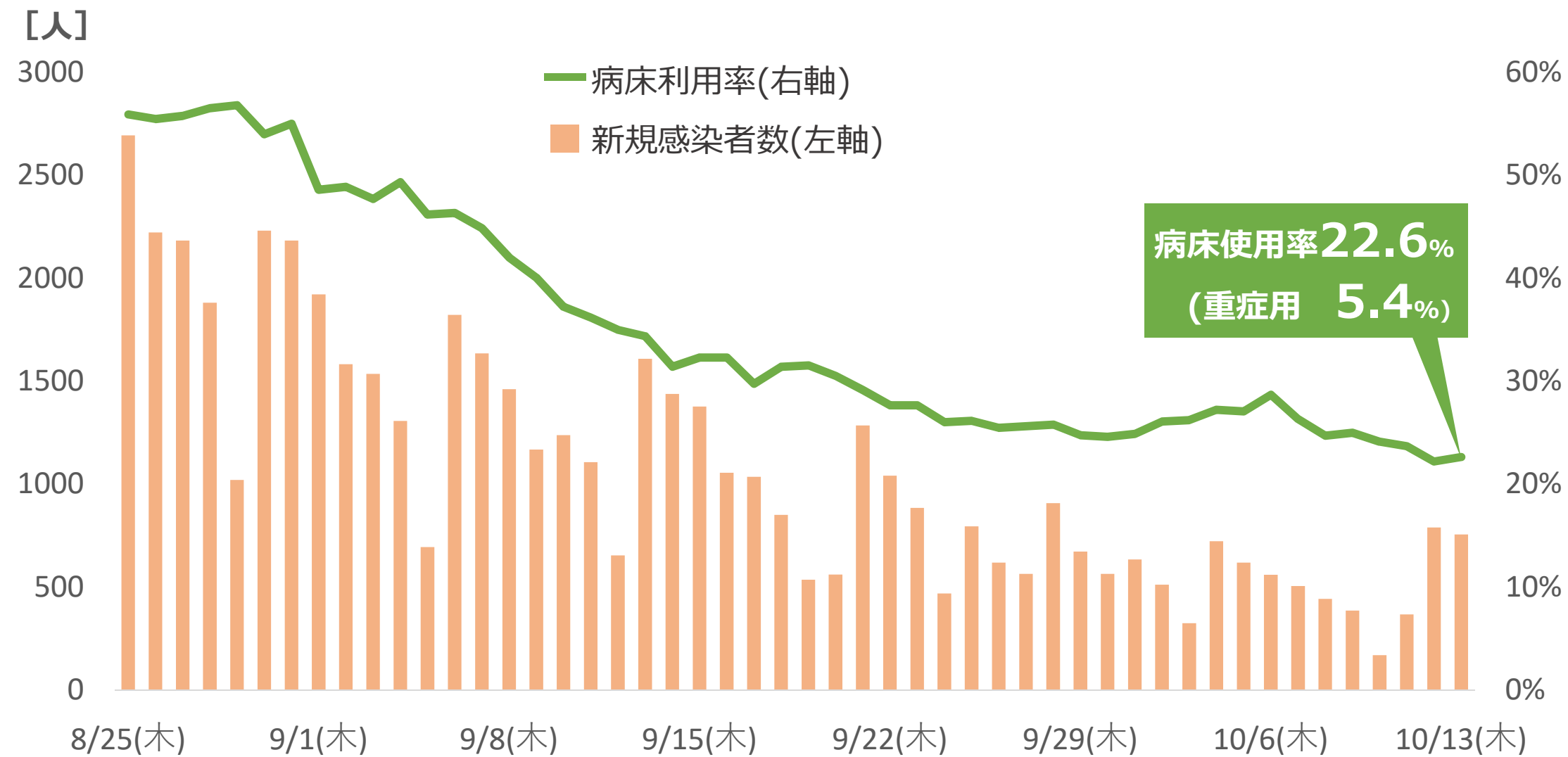
警戒レベル

1

引下げ

10/15(土) から 当面の間

病床利用率と新規感染者数の推移



警戒レベル1における要請

(ポイントのみ抜粋)

個人

感染防止対策の徹底

〔大人数の会食・飲み会
十分注意〕

ワクチン接種の推奨

事業者

業種別ガイドラインの遵守

テレワークを推奨

〔施設・病院等での面会
感染防止対策を徹底〕

学校

通常登校

部活動は通常活動



愛郷ぐんま全国割について



期間延長!

割引適用期間

12/20(火) 宿泊分

まで



マイナンバーカード申請・交付状況

(R4.9月末時点)

項目	群馬県	全国
申請件数率	49.5% (44位)	56.6%
交付枚数率	42.3% (45位)	49.0%

マイナンバーカード

申請促進キャンペーン

取得率UPへ!

- ✓ 県内各地に 申請サポートブース開設
- ✓ 申請・取得者に 各種特典をプレゼント



©群馬県 ぐんまちゃん

キャンペーン1

カード申請機会の拡大

マイナンバーカード
申請サポートブース開設

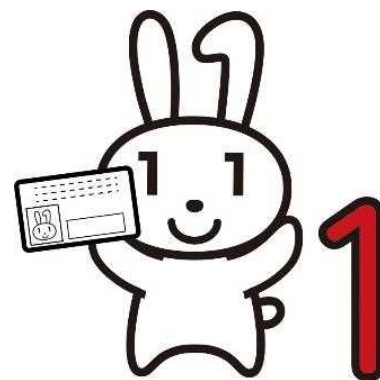
期間

11月～12月末 延べ282回

予約不要

場所

県内商業施設



キャンペーン2 カード申請・取得者への特典

／期間限定のお得なキャンペーン／

各種景品をプレゼント

県産農畜産物等



抽選で

1万名様



さらに
+

クオカード500円

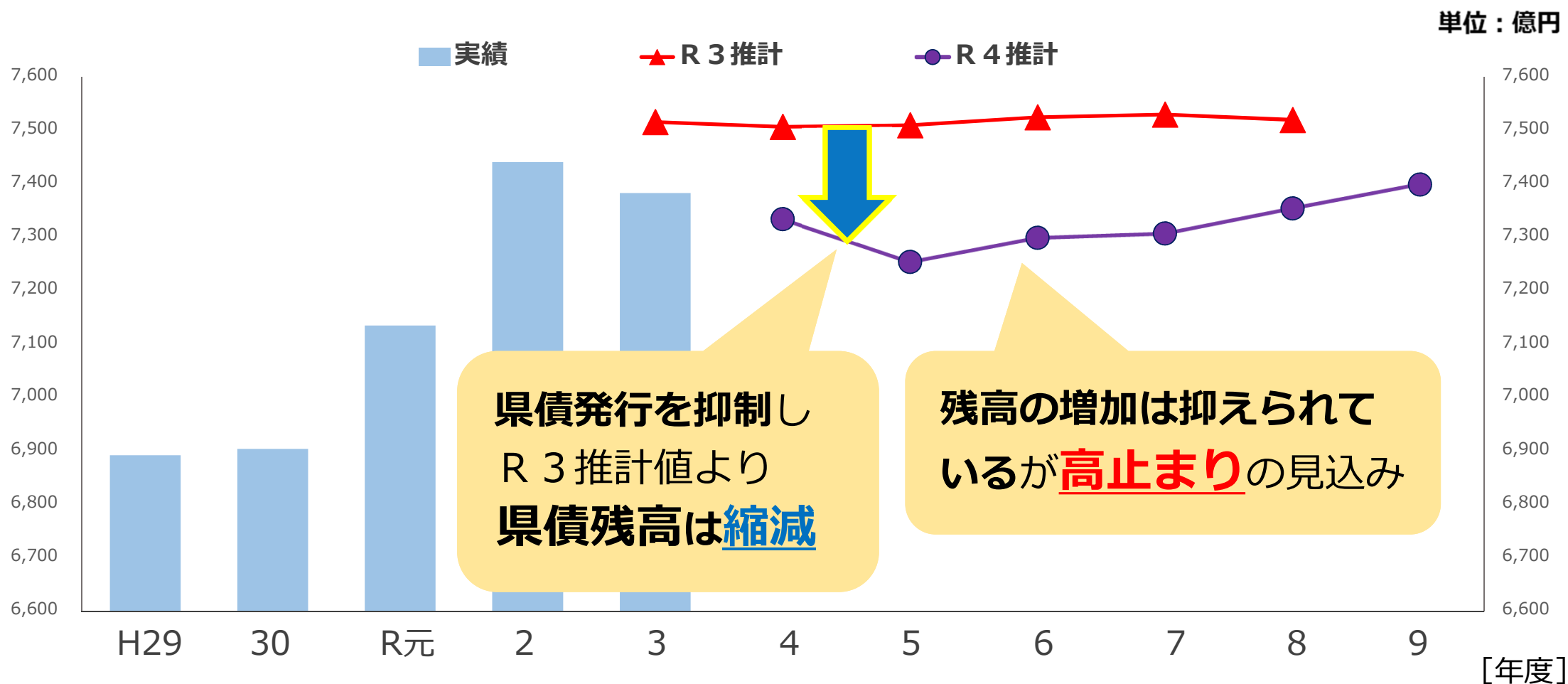


ブース利用申請者

全員

群馬県中期財政見通しの概要

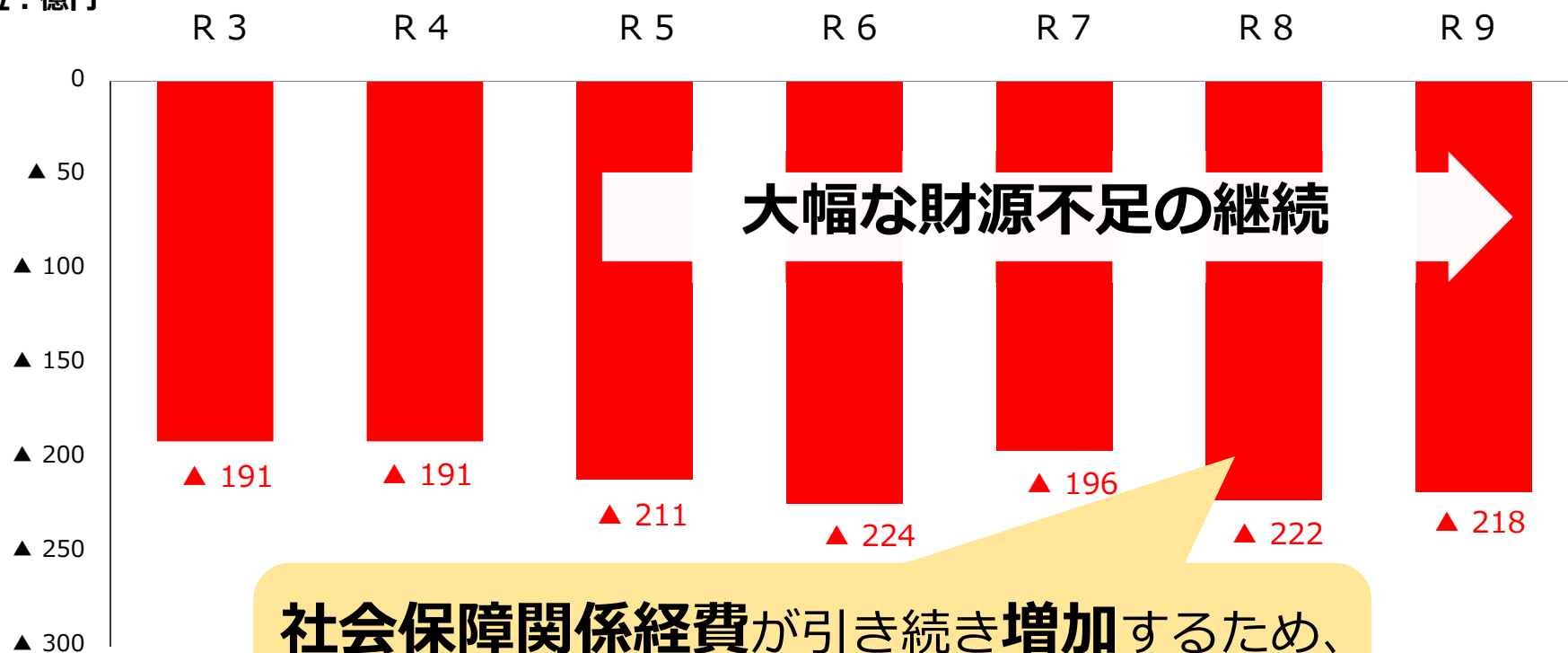
県債残高について（実績／R3・R4推計比較）



群馬県中期財政見通しの概要

財源不足の推計

単位：億円



令和5年度当初予算 基本方針

厳しい財政状況

思い切った事業見直し

デジタル化による事務効率化

新しい群馬を切り開く「**未来への投資**」に**集中**

- リトリートの推進
- クリエイティブの拠点化
- 災害レジリエンスの強化



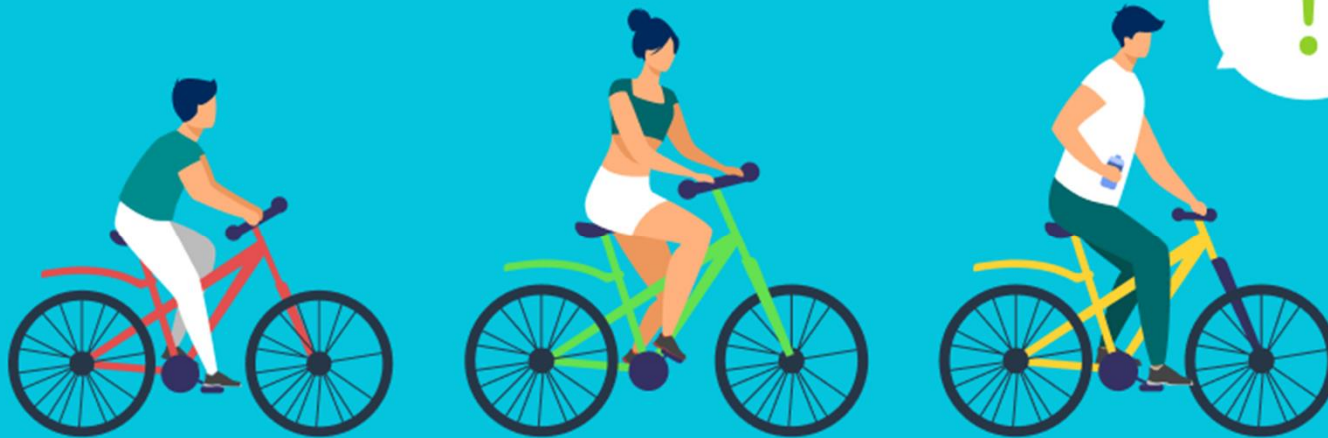
物価高騰対策、コロナ対策は緊急的対応を含め実施

【PoliPoli Gov 意見募集・第4弾】 〃10/31(月)

群馬県民が安全に過ごすための

自転車事故を減らすアイデア

はありますか？



意見投稿は
こちらから↓





G7群馬高崎 デジタル・技術大臣会合

2023.4.29_{SAT} . 30_{SUN}

Gメッセ群馬